

Caleffi XS[®] urządzenie filtrujące z magnesem do montażu pod kotłem



01357/25 PL

zastępuje 01357/24 PL

Seria 5459



Funkcja

Caleffi XS[®] urządzenie filtrujące z magnesem dzięki zastosowaniu wkładu filtracyjnego, magnesu neodymowego oraz komory gromadzenia w sposób mechaniczny oddziela zanieczyszczenia znajdujące się w wodzie instalacyjnej. Specjalna konstrukcja pozwala na sprawdzenie stopnia zabrudzenia części filtracyjnej. Niewielkie wymiary urządzenia pozwalają na zastosowanie go dla zabezpieczenia każdego rodzaju kotła.

ZGŁOSZENIE PATENTOWE

Zakres produktów

- Kod 545900 Caleffi XS[®] urządzenie filtrujące z magnesem, kątowy, gwintowany _____ średnica DN 20 (3/4")
 Kod 545910 Caleffi XS[®] urządzenie filtrujące z magnesem, prosty, gwintowany _____ średnica DN 20 (3/4")
 Kod 545912 Caleffi XS[®] urządzenie filtrujące z magnesem, prosty, złączki zaciskowe dla rur miedzianych _____ średnica DN 20 (Ø 22)

Specyfikacja techniczna

Materiały

Korpus:

- kod 545900 mosiądz EN 12165 CW617N, chromowany
- kod 545910 mosiądz EN 12165 CW617N, niklowany
- kod 545912 mosiądz EN 12165 CW617N

Złączki:

- kod 545900 i 545910 mosiądz EN 12165 CW617N, chromowany
- kod 545912 mosiądz EN 12165 CW617N

Uszczelnienia hydrauliczne: EPDM

Obudowa części filtracyjnej: PA 12

Pokrywa: PA6G30

Wkład filtracyjny: stal nierdzewna EN 10088-2 (AISI 304)

Kula: mosiądz EN 12165 CW617N, chromowany

Dźwignia zaworu kulowego: PA6G30

Dane eksploatacyjne

Medium: woda, nietoksyczne roztwory glikolu

Maks. stężenie glikolu: 30 %

Maks. ciśnienie pracy: 3 bar

Zakres temperatury pracy: 0–90 °C

Średnica oczka wkładu filtracyjnego:

- kod 545900, 545910: 400µm
- kod 545912: 800 µm

Indukcja magnetyczna: 0,475 T (4750 Gs)

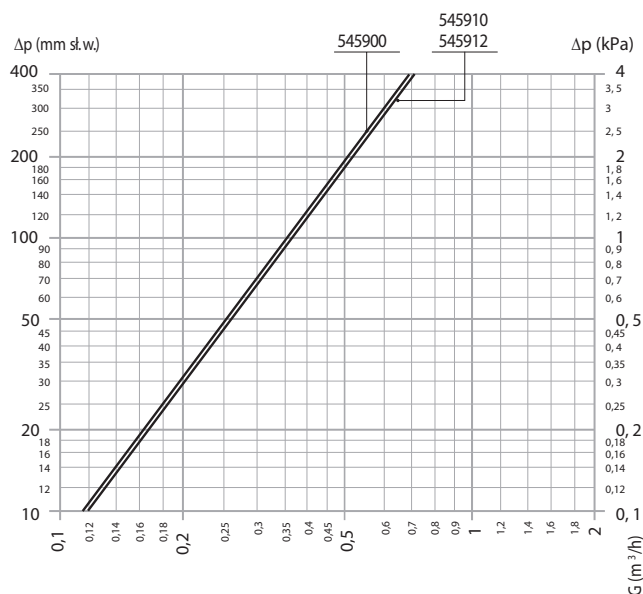
Kv: - kod 545900: 3,55 m³/h

- kod 545910 i 545912: 3,66 m³/h

Przyląca

- strona kotła: 3/4" GZ (ISO 228-1)
Ø 22 mm dla rur miedzianych
- strona instalacji: 3/4" GZ (ISO 228-1)
Ø 22 mm dla rur miedzianych
- złączka z ruchomą nakrętką dla kodu 545900 i 545910 (w zestawie):
3/4" GW (ISO 228-1) - 3/4" GW (ISO 228-1)

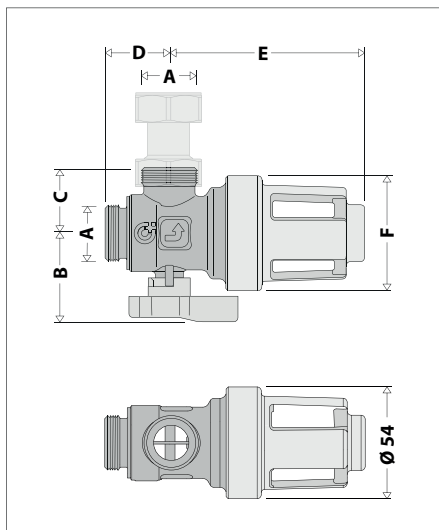
Charakterystyka hydrauliczna



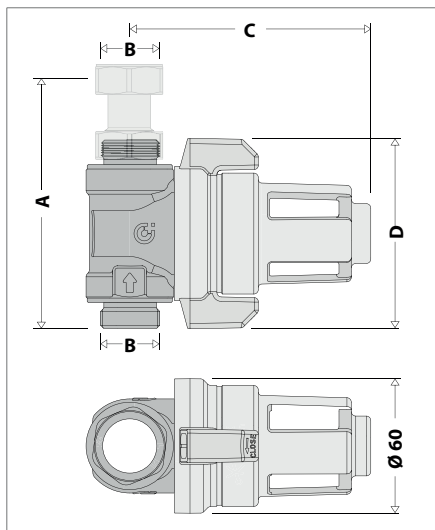
Wersja kątowna Kv (czysty filtr): 3,55 m³/h

Wersja prosta Kv (czysty filtr): 3,66 m³/h

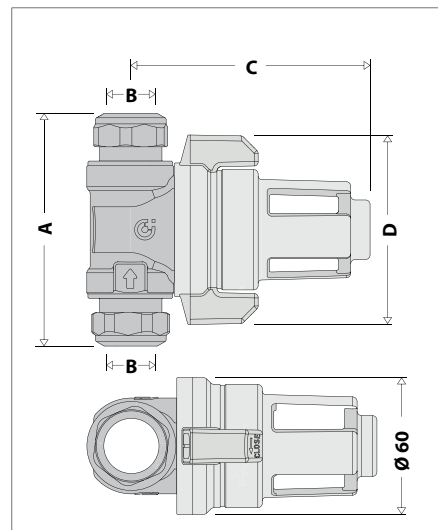
Wymiary



Kod	A	B	C	D	E	F	Waga (kg)
545900	3/4"	41,5	30	32,2	94	54	0,53



Kod	A	B	C	D	Waga (kg)
545910	112,6	3/4"	107,6	Ø 85	0,77



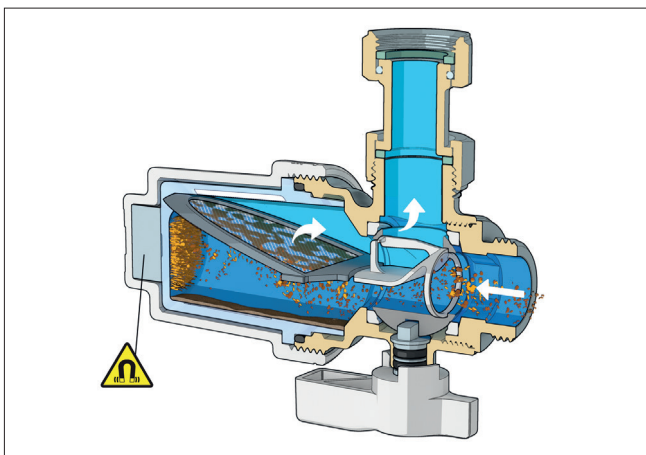
Kod	A	B	C	D	Waga (kg)
545912	104,4	Ø 22	107,6	Ø 85	0,75

Zasada działania

Zasada działania urządzenia z wkładem magnetycznym opiera się na:

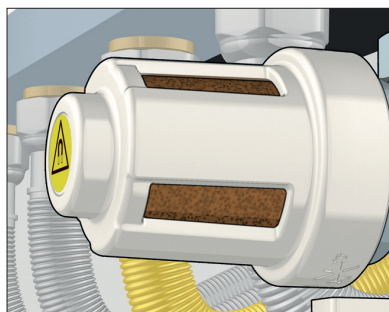
- mechanicznej filtracji dzięki zastosowaniu specjalnego wkładu filtracyjnego
- oddzieleniu cząstek ferromagnetycznych dzięki zastosowaniu magnesu neodymowego
- separacji większych zanieczyszczeń dzięki zastosowaniu komory o dużej pojemności

Dzięki specjalnej konstrukcji wewnętrznej zanieczyszczenia są wytrącane z wody i gromadzone w komorze. Magnes umieszczony na drodze przepływającej wody skutecznie oddziela cząstki ferromagnetyczne. Element filtrujący o średnicy oczka siatki 400 µm zatrzymuje pozostałe zanieczyszczenia.



Szczegóły konstrukcyjne

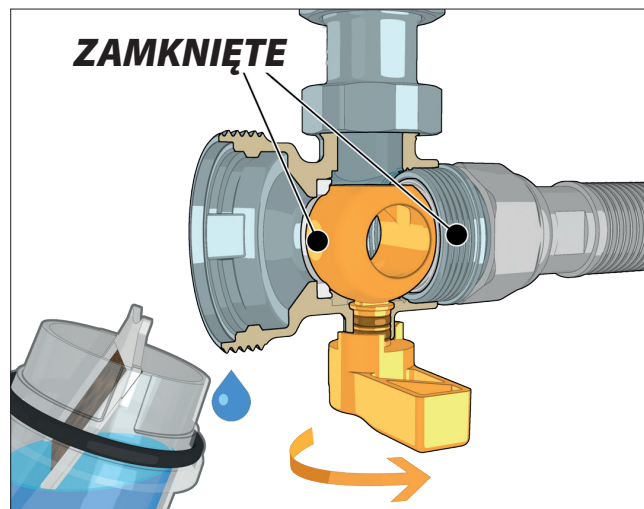
Specjalna konstrukcja pozwala na sprawdzenie stopnia zabrudzenia części filtracyjnej. Dzięki takiemu rozwiązaniu czyszczenie można przeprowadzić w sytuacji kiedy jest to konieczne.



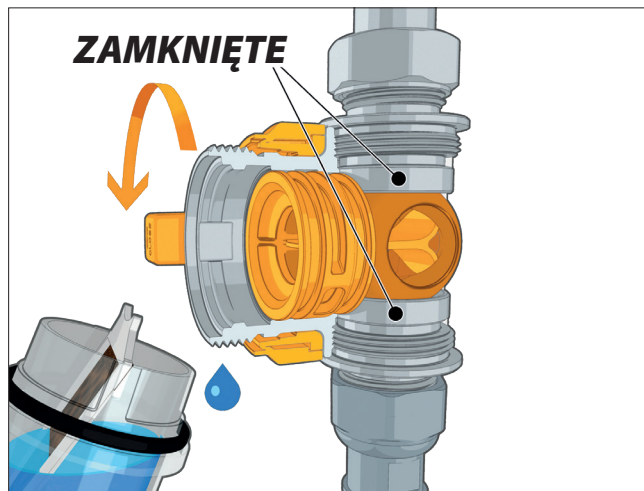
Zawór odcinający został zaprojektowany tak aby zamknąć obie drogi od strony kotła i od strony instalacji. Aby odciąć część filtracyjną dla wersji prostej kody 545910 i 545912, dźwignię należy obrócić w kierunku przeciwnym do ruchu wskazówek zegara.

Uwaga! Nie należy zamykać zaworu na siłę w przeciwnym kierunku.

Kod 545900

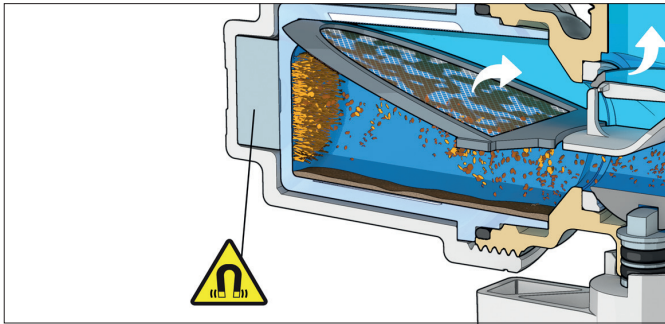


Kod 545910 i 545912

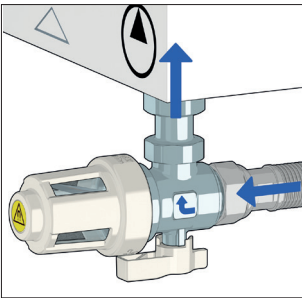


Magnes neodymowy

Magnes neodymowy jest umieszczony tak, aby separować cząsteczki ferromagnetyczne z przepływającego medium. Magnes nie ma bezpośredniego kontaktu z czynnikiem w instalacji, co upraszcza operacje czyszczenia.

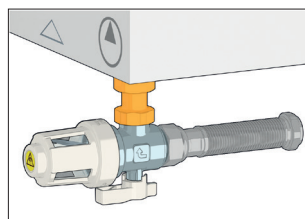
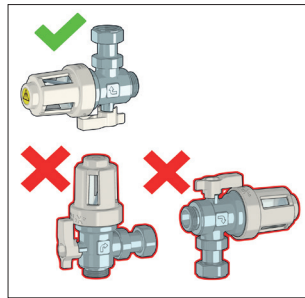


Montaż kod 545900

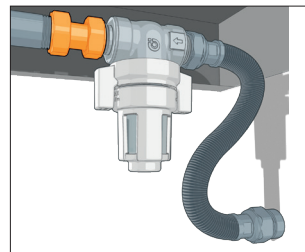
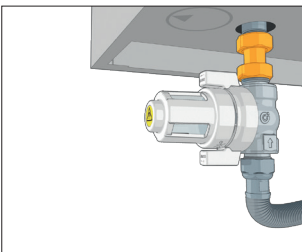
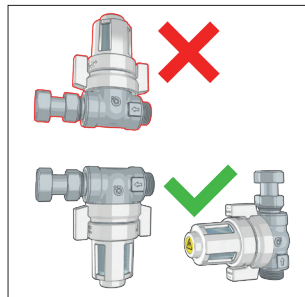
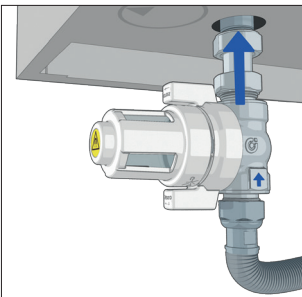


Urządzenie może być montowane tylko w pozycji poziomej.

Złączka, która jest w zestawie z ruchomą nakrętką ułatwia podłączenie urządzenia do kotła na przykład za pomocą przewodów elastycznych.

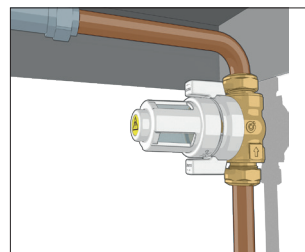


Montaż kod 545910 i 545912



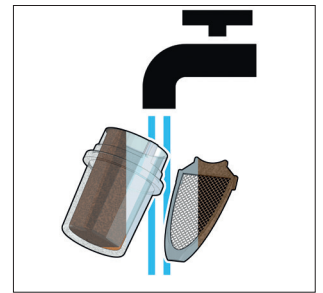
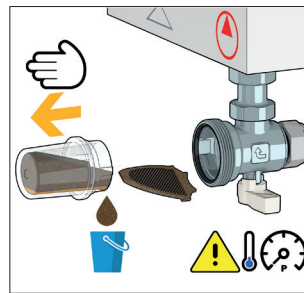
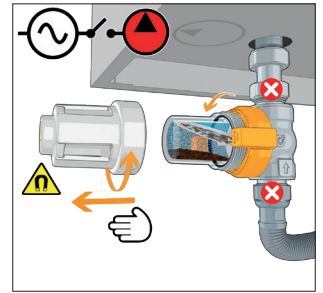
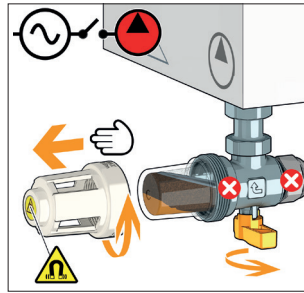
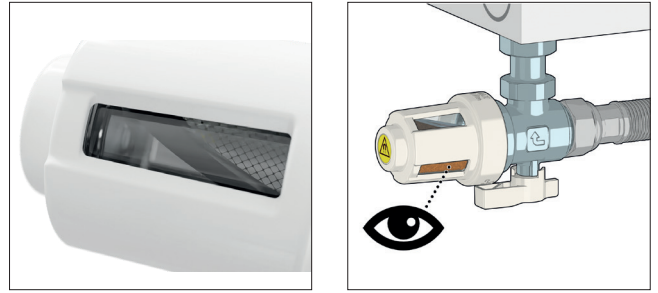
Urządzenie w wersji prostej o kodzie 545910 może być zamontowane na rurze pionowej i poziomej z częścią filtracyjną skierowaną w dół.

Montaż wersji o kodzie 545912 na rurę miedzianą.



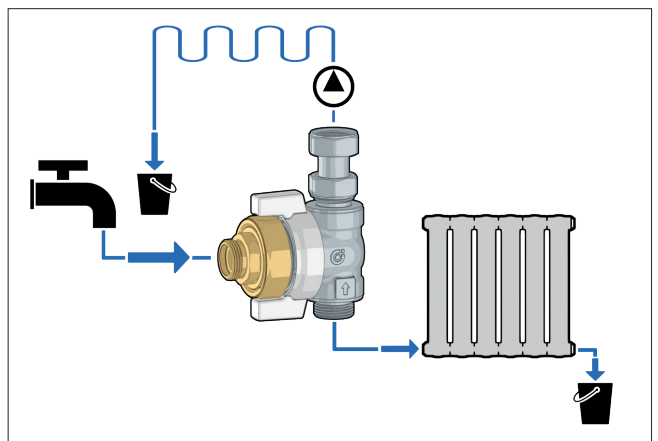
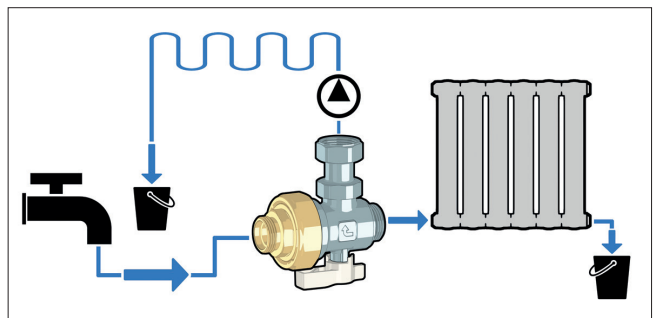
Konserwacja

Specjalna konstrukcja pozwala w prosty sposób na sprawdzenie stanu zbrudzenia urządzenia. Po zamknięciu zaworu kulowego można odłączyć część odpowiedzialną za gromadzenie zanieczyszczeń i wyczyścić ją. Czyszczenie może być przeprowadzone pod bieżącą wodą.



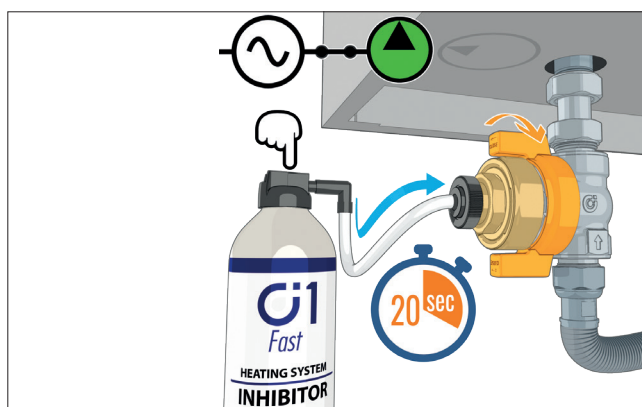
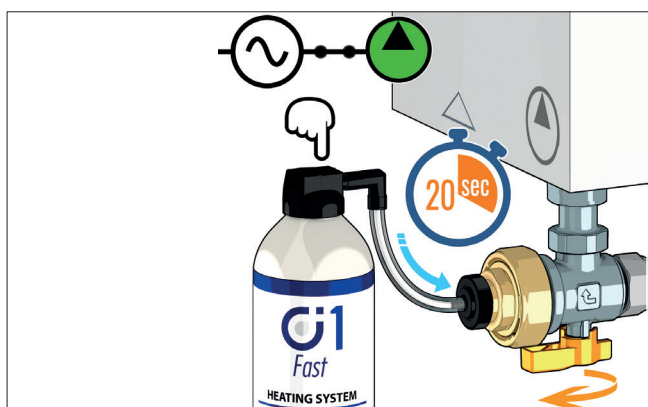
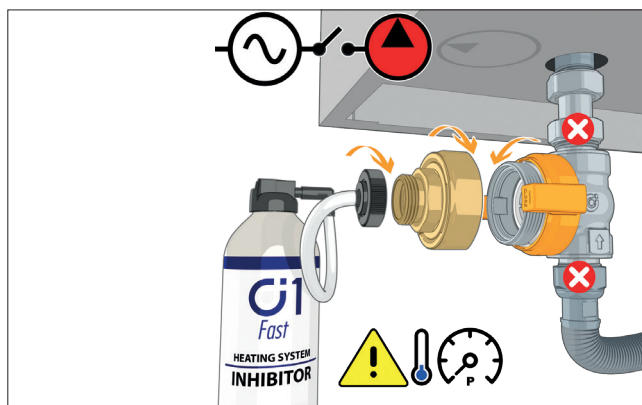
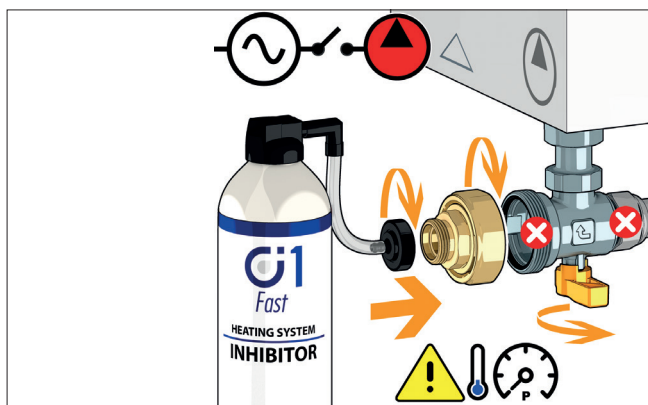
Zestaw do płukania instalacji F0001037 (opcja)

Urządzenie może być wykorzystane podczas płukania instalacji przy zastosowaniu dodatkowej złączki umożliwiającej podłączenia węża.



Aplikacja środków chemicznych do instalacji zestaw F0001037 (opcja)

Po zastosowaniu odpowiedniej złączki urządzenie może stanowić miejsce dozowania środków chemicznych przeznaczonych do czyszczenia i ochrony instalacji.



SPECYFIKACJA PODSUMOWUJĄCA

Kod 545900

Caleffi XS® urządzenie filtrujące z magnesem, kątowy, gwintowany. Korpus z mosiądzu EN 12165 CW617N chromowany; złączki z mosiądzu EN 12165 CW617N chromowane. 3/4" GZ ISO 228-1 podłączenie od strony kotła, 3/4" GZ ISO 228-1 podłączenie od strony instalacji, 3/4" GW - 3/4" GW złączka z ruchomą nakrętką (w zestawie). Uszczelnienia z EPDM. Obudowa części filtracyjnej z PA 12. Pokrywa z PA6G30. Wkład filtracyjny ze stali nierdzewnej EN 10088-2 (AISI 304). Kula z mosiądzu EN 12165 CW17N chromowana. Dźwignia zaworu kulowego z PA6G30. Medium woda i roztwory glikolu. maks. stężenie glikolu 30 %. Maks. ciśnienie pracy 3 bar. Zakres temperatury pracy 0–90 °C. Średnica oczka wkładu filtracyjnego 400 µm. Indukcja magnetyczna magnezu 0,475 T (4750 Gs).

Kod 545910

Caleffi XS® urządzenie filtrujące z magnesem, prosty, gwintowany. Korpus z mosiądzu EN 12165 CW617N niklowany; złączki z mosiądzu EN 12165 CW617N chromowane. 3/4" GZ ISO 228-1 podłączenie od strony kotła, 3/4" GZ ISO 228-1 podłączenie od strony instalacji, 3/4" GW - 3/4" GW złączka z ruchomą nakrętką (w zestawie). Uszczelnienia z EPDM. Obudowa części filtracyjnej z PA 12. Pokrywa z PA6G30. Wkład filtracyjny ze stali nierdzewnej EN 10088-2 (AISI 304). Kula z mosiądzu EN 12165 CW17N chromowana. Dźwignia zaworu kulowego z PA6G30. Medium woda i roztwory glikolu. maks. stężenie glikolu 30 %. Maks. ciśnienie pracy 3 bar. Zakres temperatury pracy 0–90 °C. Średnica oczka wkładu filtracyjnego 400 µm. Indukcja magnetyczna magnezu 0,475 T (4750 Gs).

Kod 545912

Caleffi XS® urządzenie filtrujące z magnesem, prosty, złączki zaciskowe dla rur miedzianych. Korpus z mosiądzu EN 12165 CW617N; złączki z mosiądzu EN 12165 CW617N. Ø 22 mm podłączenie od strony kotła, Ø 22 mm podłączenie od strony instalacji. Uszczelnienia z EPDM. Obudowa części filtracyjnej z PA 12. Pokrywa z PA6G30. Wkład filtracyjny ze stali nierdzewnej EN 10088-2 (AISI 304). Kula z mosiądzu EN 12165 CW17N chromowana. Dźwignia zaworu kulowego z PA6G30. Medium woda i roztwory glikolu. maks. stężenie glikolu 30 %. Maks. ciśnienie pracy 3 bar. Zakres temperatury pracy 0–90 °C. Średnica oczka wkładu filtracyjnego 800 µm. Indukcja magnetyczna magnezu 0,475 T (4750 Gs).

Zastrzegamy sobie prawo do wprowadzania zmian w produktach i zmian ich danych technicznych zawartych w niniejszej publikacji w jakimkolwiek czasie, bez wcześniejszego powiadomienia.

Na stronie www.caleffi.com dokument jest zawsze zamieszczony w najnowszej wersji i stanowi potwierdzenie w przypadku kontroli technicznych.