



# Słuchawki Bluetooth Bluetooth earphones

## LXAS33

# Instrukcja obsługi User manual

### Specyfikacja słuchawek

Wersja Bluetooth: 5.1  
Obsługiwane protokoły: HFP 1.7, HSP 1.2, AVRCP 1.6, SPP 1.2 i PBAP 1.0  
Pasma przenoszenia: 20-20000Hz  
Średnica głośnika: 8mm  
Zasięg sygnału: 10 - 20m  
Czas pracy: 5 - 6 godzin (po pełnym naładowaniu)  
Czas czuwania: 650 godzin (w etui ładującym)  
Częstotliwość Bluetooth: 2402MHz - 2480MHz  
Typ akumulatora: 3,7V, >50mA, litowy  
Czas ładowania: 1-2 godziny  
Temperatura pracy: -10°C - 55°C

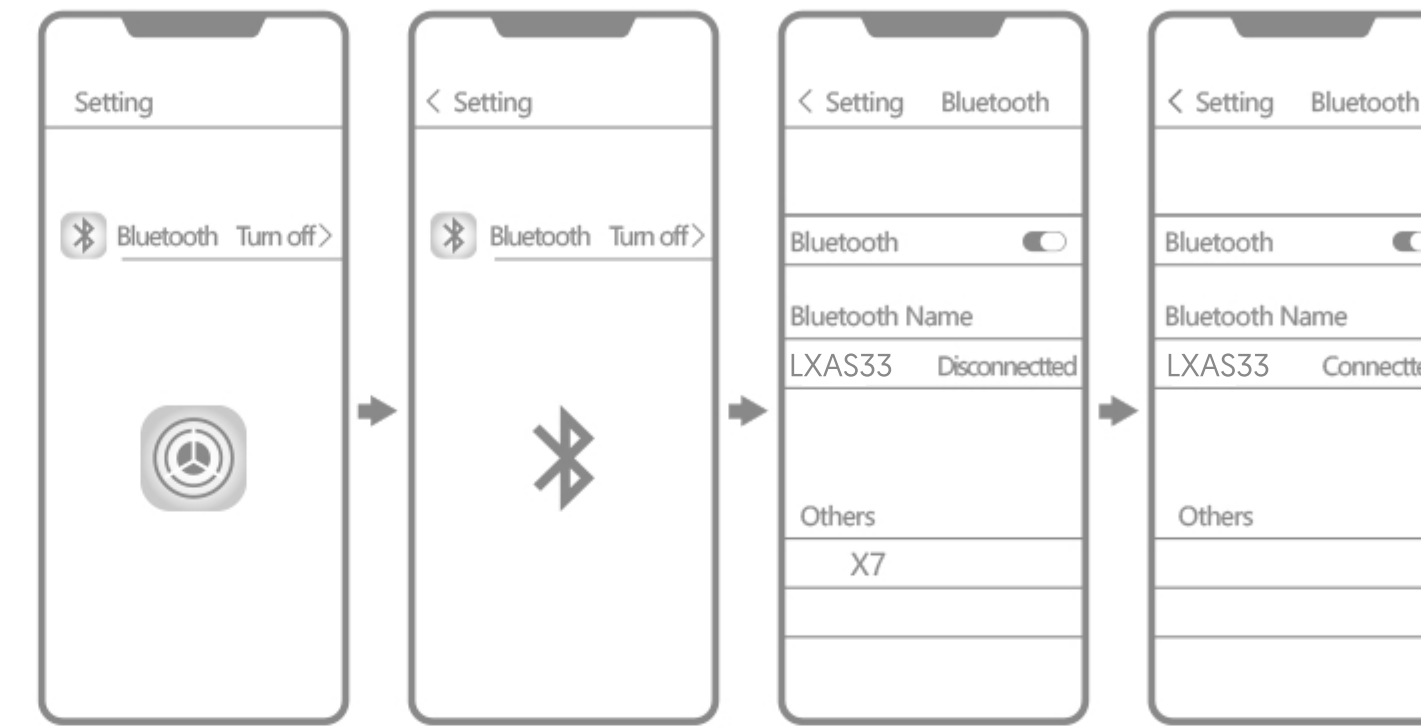
### Specyfikacja etui ładującego

Napięcie/prąd wejściowy: 5V DC/1A  
Napięcie/prąd wyjściowy: 5V DC/1A  
Typ akumulatora: 3,7V, 1200 mAh, Li-Ion  
Czas ładowania: 1-2 godziny  
**UWAGA:** Etui ładujące należy ładować za pomocą ładowarek o natężeniu prądu nie większym niż 1A. Szybkie ładowarki typu Quick Charge mogą uszkodzić urządzenie!

### Działanie urządzenia

1. Włożyć słuchawki do etui ładującego. Wskaźnik etui zaświeci się, sygnalizując ładowanie. Jeśli wskaźnik nie zaświeci się, oznacza to, że akumulator etui ładującego jest wyczerpany. Należy upewnić się, że etui ładujące jest naładowane.
2. Jeśli słuchawki są naładowane, należy wyjąć je z etui i włożyć odpowiednio do lewego i prawego ucha. Słuchawki sparują się ze sobą automatycznie. [komunikat głosowy: „zasilanie włączone” [“power on”] dla lewej słuchawki, „oczekiwanie na połączenie” [“waiting for connection”] dla prawej słuchawki].
3. Włączyć Bluetooth w telefonie i wybrać urządzenie "LXAS33", aby sparować telefon ze słuchawkami [komunikat głosowy: „połączono” [“connected”]].

### Jak sparować słuchawki z telefonem



Wejść do ustawień Bluetooth w telefonie → Włączyć Bluetooth → Wybrać „LXAS33” aby sparować urządzenia → Parowanie zakończone

### Środki ostrożności dotyczące bezpiecznego korzystania z urządzenia

Gdy urządzenie jest używane po raz pierwszy lub po długim czasie nieużywania, zaleca się naładowanie etui i słuchawek. Zalecana odległość podczas używania słuchawek to mniej niż 10 metrów wolnej od przeszkód przestrzeni pomiędzy słuchawkami a telefonem.

**Ładowanie słuchawek:** Włożyć słuchawki do etui ładującego i zamknąć je, aby je naładować. Wskaźnik świeci się podczas ładowania oraz zamiga i wyłącza się, gdy słuchawki są w pełni naładowane.

**Ładowanie etui:** Podłączyć etui ładujące do źródła zasilania za pomocą kabla USB 5V/1A. Podczas ładowania, cyfry wyświetlacza wskazują stan naładowania urządzenia. Gdy cyfra wyświetlacza wynosi 100, etui jest w pełni naładowane.

**Wskaźnik ładowania:** wskaźnik miga podczas ładowania i wyłącza się po całkowitym naładowaniu.

### Opis użycia przycisków



Dwukrotne naciśnięcie słuchawki: następny/ poprzedni utwór [zależnie od słuchawki]  
Potrojne naciśnięcie słuchawki: zwiększanie/ zmniejszanie głośności [zależnie od słuchawki]

### Parowanie słuchawek

Słuchawki domyślnie pracują jako para [mogą pracować pojedynczo, używając każdą słuchawkę z innym telefonem]. Jeśli do telefonu podłączona jest tylko jedna słuchawka zamiast dwóch, należy zresetować połączenie i nawiązać je ponownie, upewniając się, że obie słuchawki są włączone i znajdują się w zasięgu telefonu. Aby to uczynić, należy jednocześnie nacisnąć przyciski na obu słuchawkach i przytrzymać je przez około 10 sekund. Po wykonaniu tej czynności słuchawki będą migać, co oznacza, że są zresetowane i gotowe do wyszukania urządzenia Bluetooth. Należy dwukrotnie nacisnąć jedną ze słuchawek. Po chwili, jedna słuchawka zgaśnie, co oznacza, że została utworzona para pomiędzy słuchawkami. Następnie należy sparować słuchawki z telefonem. Słuchawki będą łączyć się ze sparowanym telefonem automatycznie. Nazwa urządzenia Bluetooth dla obu słuchawek to LXAS33.

### Konserwacja etui ładującego oraz słuchawek

- Gdy słuchawki nie są używane, należy zawsze umieszczać je w etui ładującym.
- Trzymać urządzenie z dala od źródeł ciepła lub ognia.
- Chronić słuchawki przed działaniem silnego światła słonecznego.
- Do czyszczenia słuchawek należy używać suchej, miękkiej szmatki.

- Unikać kontaktu urządzenia z wodą i innymi płynami.
- Trzymać urządzenie z dala od magnesów.
- Należy upewnić się, że urządzenie jest używane w zalecanej temperaturze pracy [-10°C - 55°C].
- Nie narażać urządzenia na działanie wilgoci.
- Jeżeli urządzenie nie jest używane przez dłuższy okres czasu, należy naładować je raz w tygodniu, aby zachować żywotność wbudowanych w etui oraz słuchawkach akumulatorów.
- Nie używać i nie umieszczać urządzenia w pobliżu materiałów wybuchowych lub łatwopalnych.
- Nie należy samodzielnie demontować ani modyfikować etui ładującego lub słuchawek, sprzęt musi zostać naprawiony przez wyspecjalizowany serwis naprawczy.
- Urządzenie musi być ładowane za pomocą kompatybilnego źródła zasilania o napięciu 5V/1A. Nie należy demontować wbudowanego akumulatora. Nie stykać gniazd urządzenia z żadnym metalem, może to spowodować zwarcie. Unikać wilgotnego i gorącego (>60°C) środowiska.

### Earphones specification

Bluetooth Version: 5.1  
Supported protocols: HFP 1.7, HSP 1.2, AVRCP 1.6, SPP 1.2 and PBAP 1.0  
Frequency response: 20-20000Hz  
Speaker diameter: 8mm  
Signal range: 10m - 20m  
Work time: 5-6 hours [when fully charged]  
Standby time: 650 hours [in charger case]  
Bluetooth Frequency: 2402MHz - 2480MHz  
Battery type: 3,7V, >50mA Li Battery  
Charging time: 1-2 hours  
Working temperature: -10°C - 55°C

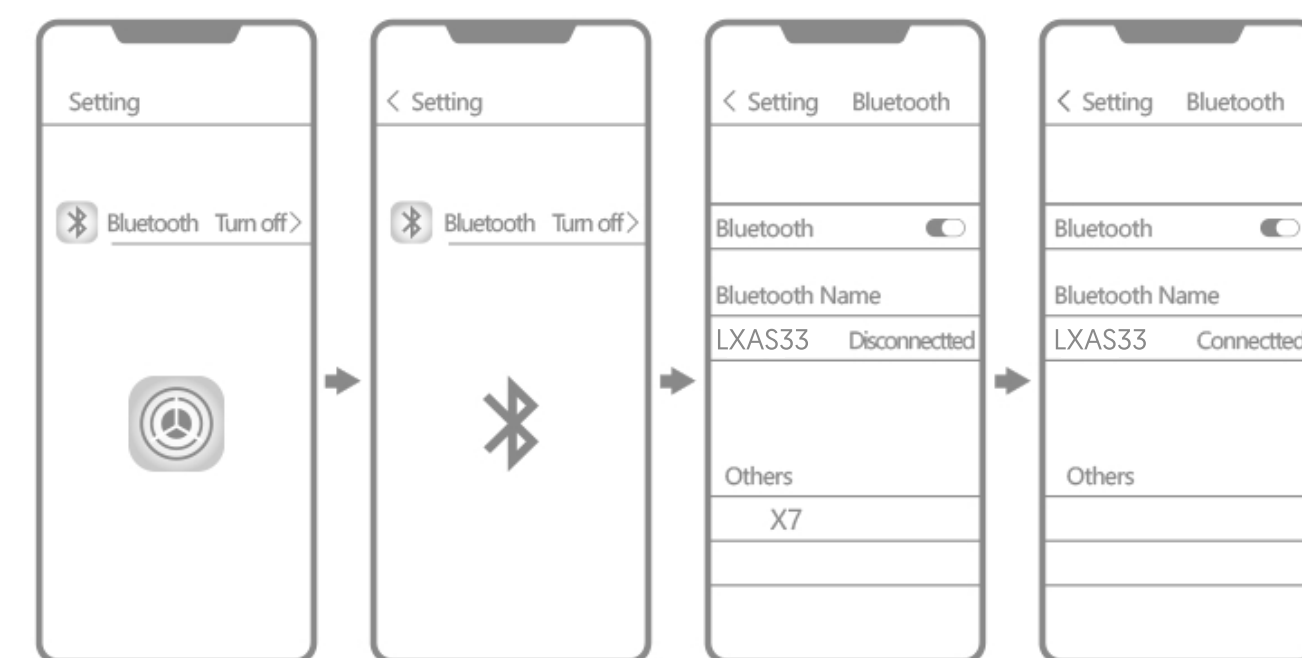
### Charger case specification

Input voltage/current: 5V DC/1A  
Output voltage/current: 5V DC/1A  
Battery type: 3,7V, 1200mAh, Li-Ion  
Charging time: 1-2 Hours. **CAUTION:** Charge your charging case using chargers with a current rating of no more than 1A. Quick Charge type fast chargers can damage your device!

### Device operation

1. The charging case indicator lights up to indicate that there is power to charge the earphones. If there is no light, it means that the charging case is out of power. Make sure that the charging case is fully charged.
2. If the earphones are charged, take them out of the charging case and put them into left and right ears respectively. The earphones will pair with themselves automatically. [voice prompt: „power on” for the left channel, „waiting for connection” on the right channel].
3. Turn on the phone Bluetooth and click on the connection pair name „LXAS33” to connect [voice prompt: „connected”].

### How to pair earphones with smartphone



Enter Bluetooth settings in your smartphone → Turn on Bluetooth → Select „LXAS33” to connect → Pairing is complete

### Precautions for Safe Use of the Device

When the device is used first time or after long time of no use, it is recommended to charge the charging case and the earphones. The recommended working environment is less than 10 meters of unobstructed space between earphones and the Bluetooth device.

**Charging the earphones:** Put the earphones into charging case and close it to charge them. The indicator lights up when charging, then flashes and turns off when they are fully charged.

**Charging the charging case:** Plug the the charging case to power source via 5V/1A USB cable. During charging, the middle digits of the charging display indicates the charging case's power. When the number displayed is 100, the case is fully charged.

**Charging case indicator:** the indicator flashes while charging and turns off when fully charged.

### Button use description



Double-tap on earphone: next/previous song [depending on earphone]  
Triple-tap on earphone: increase/decrease volume [depending on earphone]

### Earphone pairing

Earphones work as a pair by default [they can work individually by disconnecting the earphones and using each with a different phone]. If only one earphone is connected to the device instead of two, you will need to reset the connection and re-establish the connection by making sure that both earphones are on and within range of the phone. To do this, press the buttons on both earphones simultaneously and hold them for about 10 seconds. Once this is done, the earphones will flash, indicating that they are reset and ready to search for a Bluetooth

device. Press one of the earphones twice. After a moment, one of the earphones will go off, which means that a pair has been created between the earphones. Then pair the earphones with your phone. The earphones will connect to the paired phone automatically. The Bluetooth device name for both earphones is LXAS33.

### Earphones and charger case maintenance

- When not in use, always put the earphones back into the charging case.
- Keep the device away from sources of heat or fire.
- Keep the earphones safe from extended periods of exposure to strong sunlight.
- Use soft cloth to clean the earphones. Avoid the contact with water and other liquids.
- Avoid dropping the earphones or the charging case.
- Keep the device away from magnets, speakers and other electrical appliances.
- Make sure the device is used in supported working temperature [-10°C - 55°C].
- Do not expose the device to moisture.
- If the device is not used in longer periods of time, make sure to charge it once a week to keep the lifespan of its battery.
- While charging with a charger, make sure the device is connected to a compatible 5V/1A power source.
- Do not use or place the device near explosive or flammable materials.

Pierwiastki oraz związki chemiczne zawarte w urządzeniu mogą mieć negatywny wpływ na środowisko naturalne i zdrowie ludzkie. Zużyty sprzęt elektryczny oraz elektroniczny oznaczony symbolem przekreślonego kosza nie może być umieszczony w pojemnikach na odpady komunalne. Taki sprzęt podlega zbiorczej i recyklingowi. Obowiązki wynikające z ustawy o zużytych sprzęcie elektrycznym i elektronicznym w imieniu przedsiębiorcy, zgodnie z odpowiednią umową, przejęła Organizacja Odzysku.

**DEKLARACJA ZGODNOŚCI UE** UPROSZCZONA  
Nижe podpisany, firma LAMEX  
oświadczają, że urządzenia radioelektryczne wymienione w niniejszej instrukcji są zgodne z dyrektywą 2014/53/UE.  
Pełny tekst deklaracji zgodności UE jest dostępny na stronie internetowej:  
[www.lamex.pl](http://www.lamex.pl)



Wyprodukowano w ChRL dla Lamex  
Lipówki, ul. Radosna 10  
08-440 Piława