

## BCS-L-TIP56VCR6L6-Ai1-G

- Kamera IP tubowa 6Mpx
- Przetwornik 1/2.7" PS CMOS
- Technologia NightColor
- Obiektyw motozoom 2.7~13.5mm
- WDR120dB
- Alarm 1/1 Audio 1/1
- Mikrofon
- Promiennik IR 60m
- Whitelight 60m
- Obudowa IP67
- Wbudowane funkcje inteligentne



Indeks: 12717  
GTIN13/EAN13: 5904890714861

URL: <https://bcs.pl/pl/6mpx/4287-bcs-l-tip56vcr6l6-ai1-g-5904890714861.html>

**BCS** LINE



### Szczegóły produktu

Nazwa Urządzenia	BCS-L-TIP56VCR6L6-Ai1-G
Linia produktowa	BCS LINE
Typ kamery	Tuba
Rozdzielczość	6 Mpx
Przetwornik	1/2.7" CMOS
System skanowania	Progressive Scan
Piksele	3288(H)×1850(V)

<b>RAM</b>	1GB
<b>ROM</b>	256MB
<b>Obiektyw</b>	motozoom
<b>Ogniskowa</b>	2.7~13.5 mm
<b>Apertura</b>	F1.4
<b>Focus</b>	Auto / manual
<b>Iris</b>	Auto
<b>Zoom optyczny</b>	5×
<b>Zoom cyfrowy</b>	16×
<b>Kąt widzenia</b>	H: 114°~32° V: 58°~17° D: 138° ~36°
<b>DORI</b>	Detect 85~280m / Observe 34~112m / Recognize 17~56m / Identify 8~28m
<b>Czułość kamery</b>	0.007Lux(Color,F1.4,30IRE) 0.0007Lux(F1.4,B/W,30IRE) 0Lux(IR)
<b>Stosunek S/N</b>	56dB
<b>Balans bieli</b>	(AWB) Auto / manual
<b>WDR</b>	120dB
<b>Kompensacja tła</b>	BLC / HLC / WDR(120dB) / SSA / AFSA
<b>Migawka</b>	Auto / manual 1/3~1/100000s
<b>Kontrola wzmocnienia</b>	(AGC) Auto / manual
<b>Redukcja szumów</b>	3D DNR
<b>Rol</b>	Region of Interest
<b>Stabilizacja Obrazu</b>	Electronic (EIS)
<b>Defog</b>	Electronic
<b>Obrót obrazu</b>	Mirror, Flip 0°/90°/180°/270°
<b>Ilość strumieni</b>	3
<b>Rozdzielczości</b>	6M (3288×1850/3200×1800) /5M (2960×1688/2880×1620) /4M (2688×1520/2560×1440) /3M (2304×1296) /1080p (1920×1080) /720p (1280×720) /D1 (704×576/704×480) /VGA (640×480) /CIF (352×288/352×240)
<b>Strumień główny</b>	3288 × 1850@(1-25/30 fps)
<b>Strumień drugi</b>	1920×1080@(1-25/30 fps)
<b>Strumień trzeci</b>	1920×1080@(1-25/30 fps)
<b>Bitrate</b>	H.264: 3 kbps~16384 kbps H.265: 3 kbps~16384 kbps
<b>Kompresja wideo</b>	H.265+ / H.265 / H.264+ / H.264 / MJPEG / Ai Coding
<b>Dzień/noc</b>	ICR mechaniczny filtr podczerwieni
<b>Rodzaj oświetlacza</b>	IR LED + WhiteLight
<b>Zasięg IR</b>	60m
<b>Zasięg WhiteLight</b>	60m
<b>NightColor</b>	Tak
<b>Mikrofon</b>	Tak
<b>Wejście audio</b>	1
<b>Wyjście audio</b>	1
<b>Kompresja audio</b>	G.711A / G.711Mu / G.723 / G.726 / PCM
<b>Wejście alarmowe</b>	1
<b>Wyjście alarmowe</b>	1
<b>Przechowywanie</b>	FTP, SFTP, NAS
<b>Gniazdo karty pamięci</b>	microSD 512GB
<b>Obsługa</b>	Web Service, CMS BCS Manager (Windows/Linux/MAC), Mobile App(iOS, android)
<b>Detekcja ruchu</b>	4
<b>Maski prywatności</b>	8
<b>Sieć</b>	RJ-45 10/100 Mbps
<b>Zgodność</b>	ONVIF(S/G/T/M)

<b>Protokoły</b>	IPv4, IPv6, HTTP, TCP, UDP, ARP, RTP, RTSP, RTCP, RTMP, SMTP, FTP, SFTP, DHCP, DNS, DDNS, QoS, UPnP, NTP, Multicast, ICMP, IGMP, NFS, SAMBA, PPPoE, SNMP, P2P
<b>Bezpieczeństwo</b>	Video / Firmware / Configuration encryption, Digest, WSSE, Account lockout, Security logs, IP/MAC filtering, Generation and importing of X.509 certification, syslog, HTTPS, 802.1x, Trusted boot / execution / upgrade
<b>Rodzaj zasilania</b>	12VDC / PoE(802.3af)
<b>Pobór mocy</b>	max 12.5W
<b>Redundancja zasilania</b>	Dual Power Backup
<b>Kolor obudowy</b>	Grafit
<b>Klasa szczelności IP</b>	IP67
<b>Warunki pracy</b>	-30°C~+60°C max 95% RH
<b>Wymiary</b>	238.5mm × 90.7mm × 90.7mm
<b>Waga</b>	0.8 kg
<b>Obudowa</b>	Metal
<b>Ai - Wbudowane funkcje inteligentne</b>	Wbudowane inteligentne algorytmy rozpoznawania i analizy obrazu
<b>Ai - Ochrona perymetryczna</b>	Wtargnięcie w obszar, przekroczenie linii
<b>Ai - Rozpoznawanie obiektów</b>	Rozpoznawanie osoba/pojazd mechaniczny dla wtargnięcia w obszar, przekroczenia linii redukuje fałszywe wywołanie alarmu.
<b>Ai - SMD - inteligentna detekcja ruchu</b>	SMD 4.0
<b>Ai - Inteligentne wyszukiwanie</b>	Inteligentna analiza real-time i zaawansowane wyszukiwanie zdarzeń inteligentnych z rejestratorem Ai.

## Aksesoria



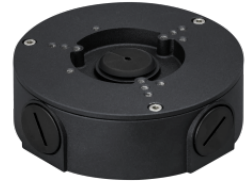
BCS-AT356



BCS-AT5V



BCS-ATU-G



BCS-AT135-G