



Saves Your Energy

KARTA PRODUKTU

30.6.2015

# SM2.11

Nazwa: **Zacisk odgałęźny**  
Al 16-95 mm<sup>2</sup> i Cu2.5-25 mm<sup>2</sup>

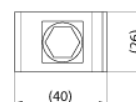
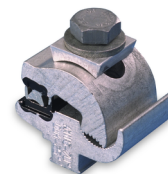
Typ: SM2.11

Kod EAN: 6418677403903

Opis: Zacisk SM 2.11 stosowany jest do wykonania połączenia nie obciążonego naprężeniem mechanicznym, przewodu aluminiowego z miedzianym. Zacisk jest oczyszczony i zabezpieczony pastą stykową. Zaciskany jest jedną śrubą M8.

Opakowanie: 100/6300

Jednostka: szt.



## Specyfikacje techniczne

Napięcie probiercze z osłoną 4 kV / 50 Hz / 1 min

Moment dokręcenia 20 Nm

Masa 0.084 kg

Żyła główna Al 16-95

Przewód rozgałęźny Cu 2.5-25

Średnica żyły 4.6-10 / 2.3-6.5

Bolt M8

Ośłona z tworzywa sztucznego SP15