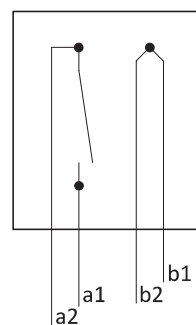
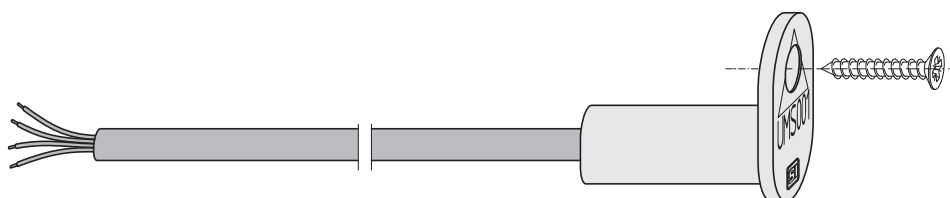


## 2 Przełącznik magnetyczny UMS001

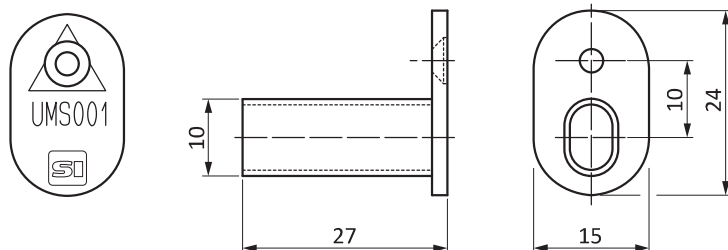
- Rodzaj styku
  - styk zamykający (zamknięty po zetknięciu z magnesem) monitoring otwarcia i zamknięcia
  - linia antysabotażowa (wymagana przy klasie VdS- B)
- Alarm przy
  - otwarciu okna lub drzwi
  - uruchomieniu drzwi
  - gwałtownym przemieszczeniu sworznia ryglującego
  - przerwaniu linii antysabotażowej



a1-a2	styk zamykający
b1-b2	linia antysabotażowa

### Specyfikacja techniczna

rodzaj styku	a
materiał obudowy	ABS
obciążenie styku	10 W
napięcie prądu stałego na przełączniku max.	100 V DC
natężenie prądu stałego na przełączniku max.	0,5 A
odporność styku max. (wartość)	0,15 Ohm
temperatura przy podłączonym na stałe przewodzie	-20 °C do +70 °C
temperatura przy ruchomym przewodzie	-5 °C do +50 °C
klasa środowiskowa VdS 2110	III
stopień ochrony	IP68
połączony monitoring otwarcia i zamknięcia nr VDS.	Klasa B: G 102515
liczba przewodów łączeniowych	4
minimalne wartości dla rodzaju kontaktu: zamykanie 0,05 mA (napięcie) i 1 V DC (natężenie)	



**Wskazówka:** wymagane elementy przedłużające skrzydło i podkładki należy zamawiać osobno (podkładki RB/FPS, patrz Wykaz Elementów Zależnych).