

Redukcja adapter czujnika ciśnienia oleju M10x1 na 1/8 NPT C-330 C-360_89477

Redukcja adapter czujnika ciśnienia oleju M10x1 na 1/8 NPT C-330 C-360

Wysokiej jakości **redukcja (adapter) czujnika ciśnienia oleju**, zaprojektowana z myślą o modernizacji układu kontroli smarowania w ciągnikach **Ursus C-330, C-360** oraz innych maszynach rolniczych. Adapter umożliwia bezproblemowe przejście z metrycznego gwintu **M10x1** (standardowego dla bloków silników Ursus) na popularny gwint calowy **1/8" NPT**. Jest to rozwiązanie niezbędne dla rolników i mechaników, którzy chcą zamontować nowoczesne, precyzyjne zegary ciśnienia oleju lub czujniki elektroniczne, które najczęściej posiadają standard calowy.



Zastosowanie tej redukcji gwarantuje **pełną szczelność układu smarowania** bez konieczności przerabiania bloku silnika czy stosowania prowizorycznych uszczelnień. Wykonana z wytrzymałego materiału, redukcja jest odporna na wysokie ciśnienie oleju oraz drgania generowane przez silnik wysokoprężny. Dzięki temu adapterowi zyskujesz możliwość montażu **wskaźników wysokiej precyzji**, co pozwala na znacznie dokładniejszy monitoring stanu silnika niż w przypadku standardowej kontrolki, co jest kluczowe dla ochrony jednostki napędowej przed zatarciem.



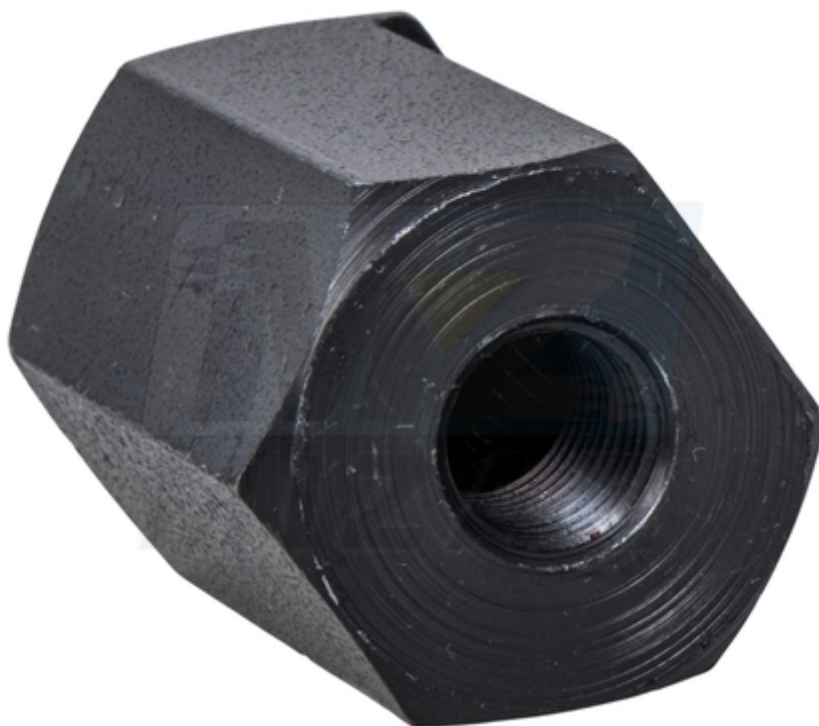
Dane techniczne / Parametry:

- Gwint zewnętrzny (do silnika): **M10x1**
- Gwint wewnętrzny (do czujnika): **1/8" NPT**
- Zastosowanie: Ursus C-330, C-360, maszyny rolnicze i budowlane
- Materiał: Stal ocynkowana / mosiądz (odporna na korozję)



Zastosowanie w gospodarstwie:

- **Modernizacja ciągników:** Montaż dodatkowych wskaźników zegarowych w modelach Ursus C-330, C-330M, C-360 oraz C-360-3P.
- **Warsztat:** Niezbędny element przy dopasowywaniu uniwersalnych zestawów diagnostycznych do mierzenia ciśnienia oleju.
- **Tuning maszyn:** Instalacja elektronicznych czujników do systemów monitoringu pracy silnika.
- **Naprawy awaryjne:** Możliwość zastosowania dostępnych od ręki czujników całowych w miejsce trudniej dostępnych czujników metrycznych.



Najważniejsze cechy i korzyści:

- **Bezpieczny montaż:** Precyzyjne gwinty zapewniają pewne dokręcenie czujnika, eliminując ryzyko wycieków oleju pod ciśnieniem.
- **Uniwersalność:** Gwint 1/8" NPT jest standardem dla większości dodatkowych zegarów (Auto Gauge i inne) oraz czujników ciśnienia powietrza.
- **Trwałość:** Odporność na działanie agresywnego, gorącego oleju silnikowego oraz korozję zewnętrzną.
- **Oszczędność:** Pozwala na wykorzystanie tańszych i bardziej precyzyjnych czujników uniwersalnych zamiast dedykowanych rozwiązań.

FAQ:

Czy muszę stosować podkładkę miedzianą pod ten adapter? Tak, przy wkręcaniu adaptera w blok silnika (gwint M10x1) zaleca się zastosowanie podkładki miedzianej lub aluminiowej, aby zapewnić 100% szczelności na styku z korpusem.

Czym różni się gwint 1/8 NPT od zwykłego metrycznego? Gwint NPT jest gwintem stożkowym całowym, który uszczelnia się samoczynnie poprzez dokręcanie. Jest to standard amerykański, powszechny w czujnikach ciśnienia na całym świecie.

Czy ten adapter pasuje do wskaźnika temperatury? Zazwyczaj wskaźniki temperatury mają inne (większe) gwinty ze względu na rozmiar sondy. Ten adapter jest przeznaczony ściśle do czujników ciśnienia oleju.

Zadbaj o precyzyjny monitoring swojego silnika

Wiedza o dokładnym ciśnieniu oleju to życie Twojego silnika. Wybierając **redukcję M10x1 na 1/8 NPT**, otwierasz sobie drogę do montażu profesjonalnych systemów pomiarowych, które ostrzegą Cię przed awarią znacznie szybciej niż zwykła lampka kontrolna. Zainwestuj w precyzję i spokój podczas pracy w polu. ☐