

# T-PLUSZ

## CHARAKTERYSTYKA PRODUKTU

PRODUCT PROFILE / ARTIKELPASS



Kod produktu / Article Number / Artikelnummer:

Szerokość / Width / Breite: 142 cm (+/- 2 cm)

Waga / Weight / Gewicht: 350 g/m<sup>2</sup> (+/- 5%)

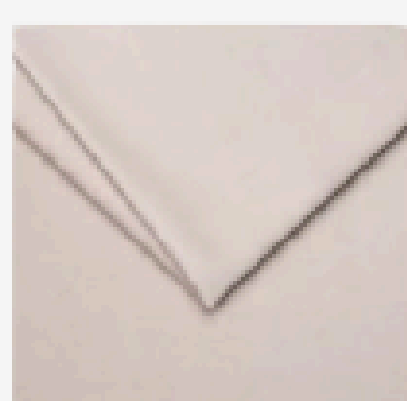
Ilość w belce (mb) / Number in beam / Menge im Strahl : ~ 50 m

Kompozycja / Composition / Material: 100 % PL

Akustyka: wg. ISO 11654, klasa C

## KOLORY

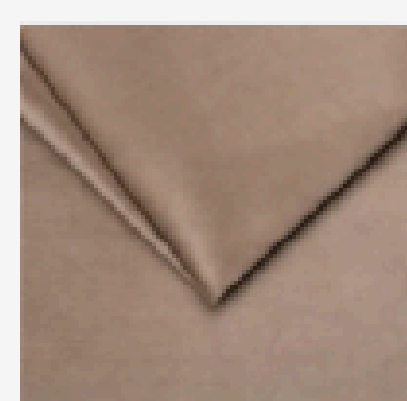
COLORS / FARBEN



T1



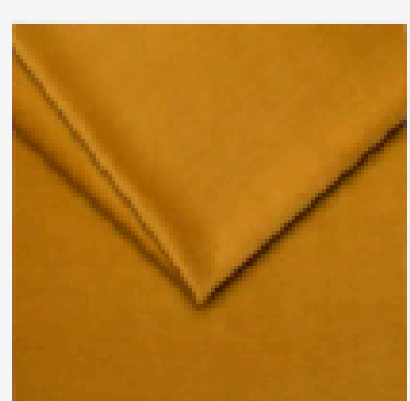
T2



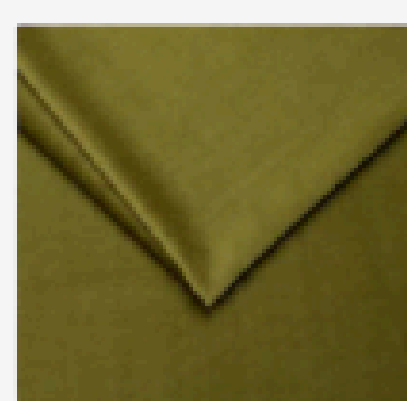
T3



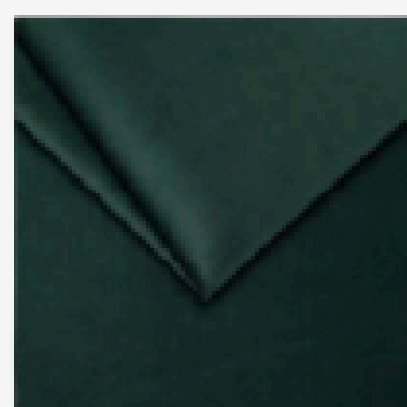
T7



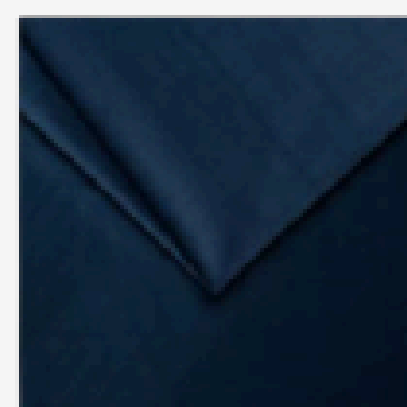
T8



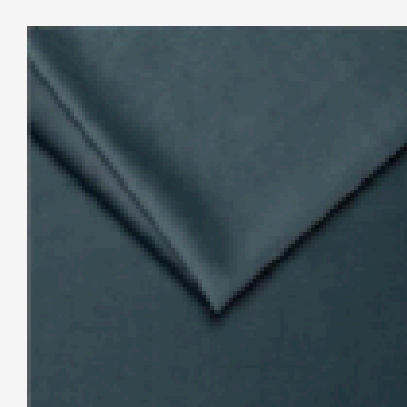
T9



T10



T11



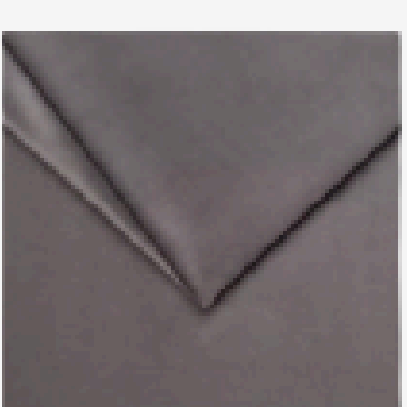
T12



T14



T15



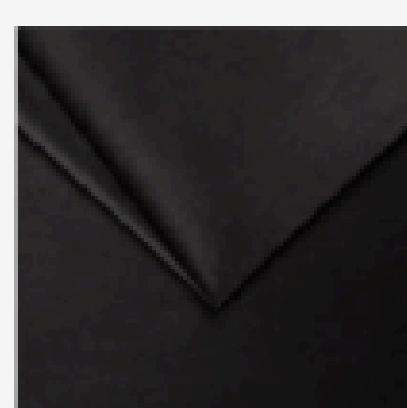
T16



T17



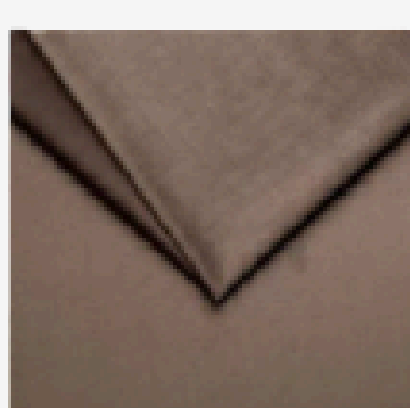
T18



T19



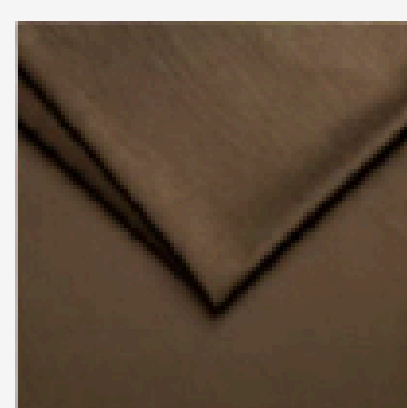
T20



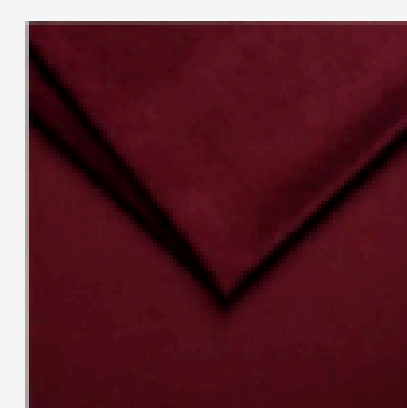
T29



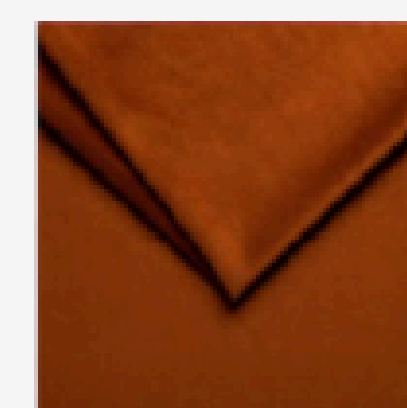
T30



T31



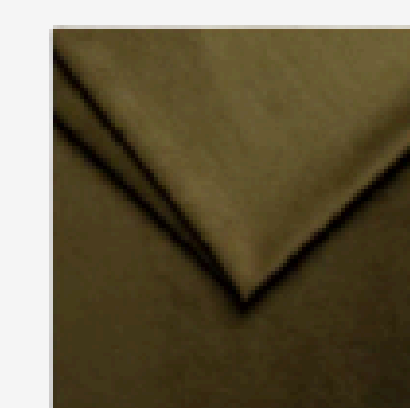
T32



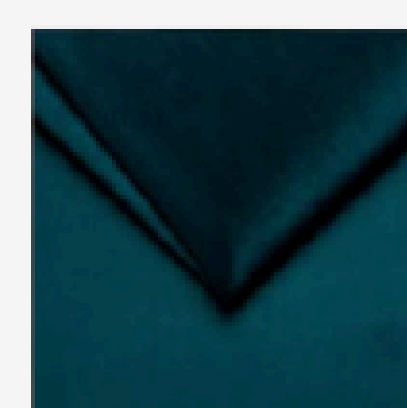
T33



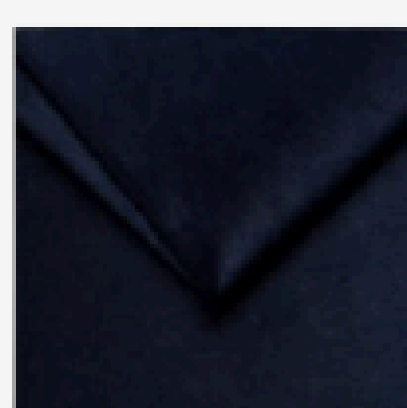
T34



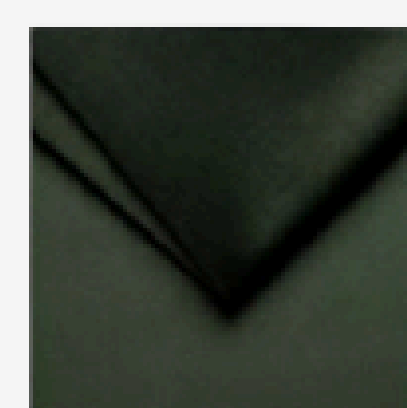
T35



T36

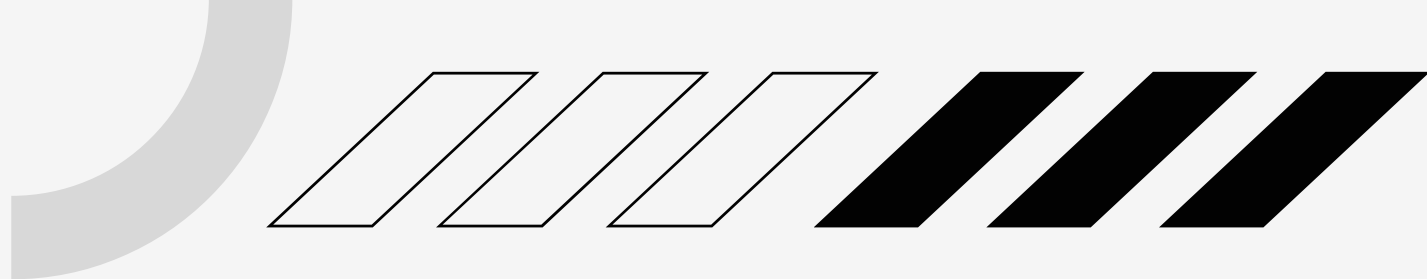
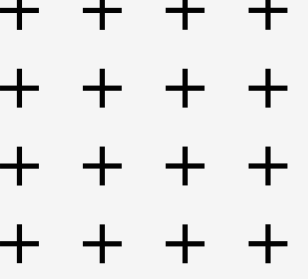


T37



T38





# ATEST

Pomiar pochłaniania dźwięku w komorze pogłosowej wg *PN-EN ISO 354*  
Wyznaczanie wskaźnika pochłaniania dźwięku na podstawie *PN-EN ISO 11654*

2023-09-13

**Zleceniodawca:** LOOKBAN SP. Z O.O. ul. Łobeska 7, 60-182 Poznań  
**Producent:** LOOKBAN SP. Z O.O. ul. Łobeska 7, 60-182 Poznań  
**Laboratorium badawcze:** CTO S.A. Zespół Laboratoriów Badań Środowiskowych. Laboratorium Badań Wibroakustycznych  
**Oznaczenie próbki:** LA2093  
**Opis próbki:** Materiał "T-Plusz". Odległość od ściany: 30 cm. Wymiary tkaniny: 2,98 x 5,60 m

**Montaż typu:** G

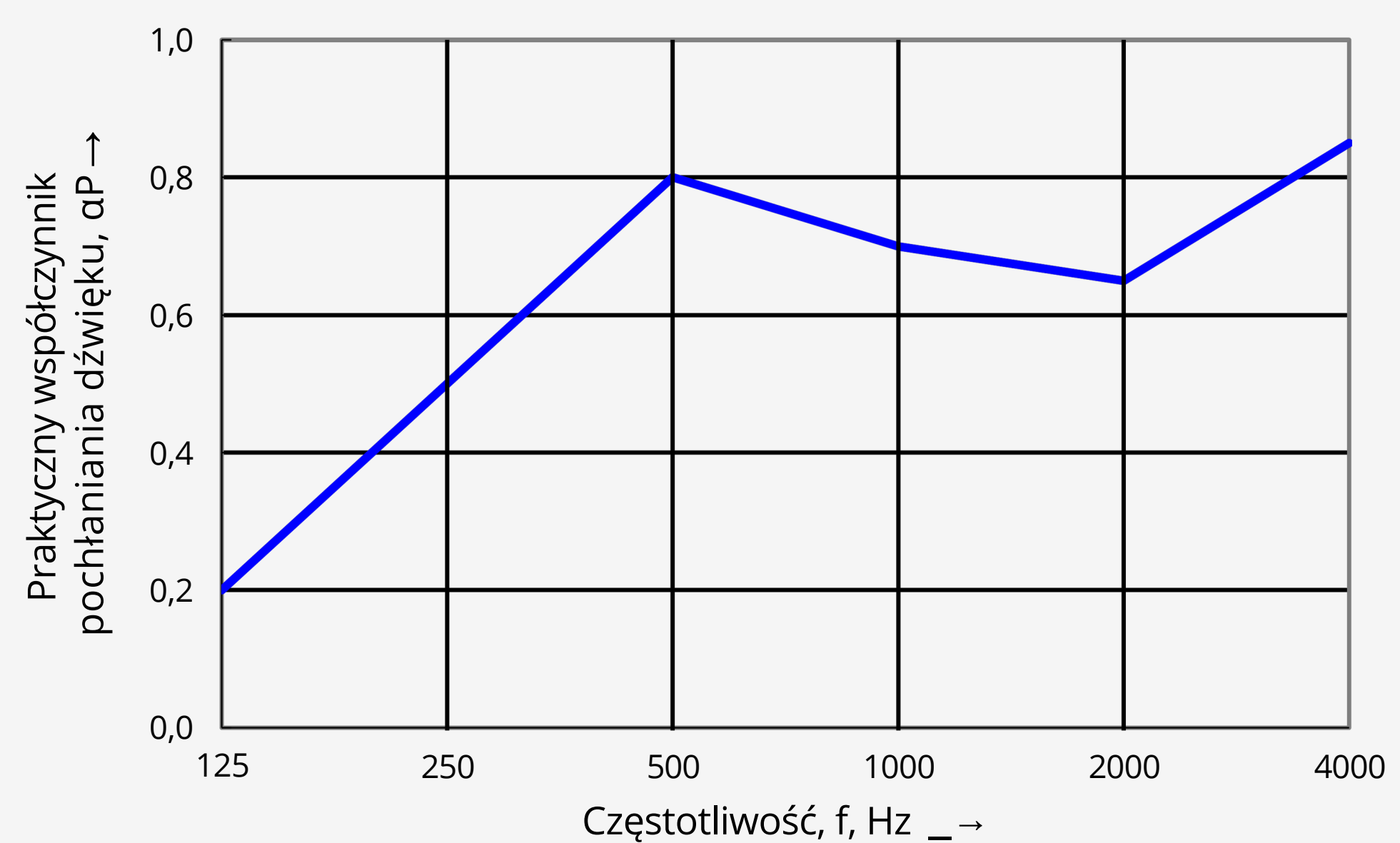
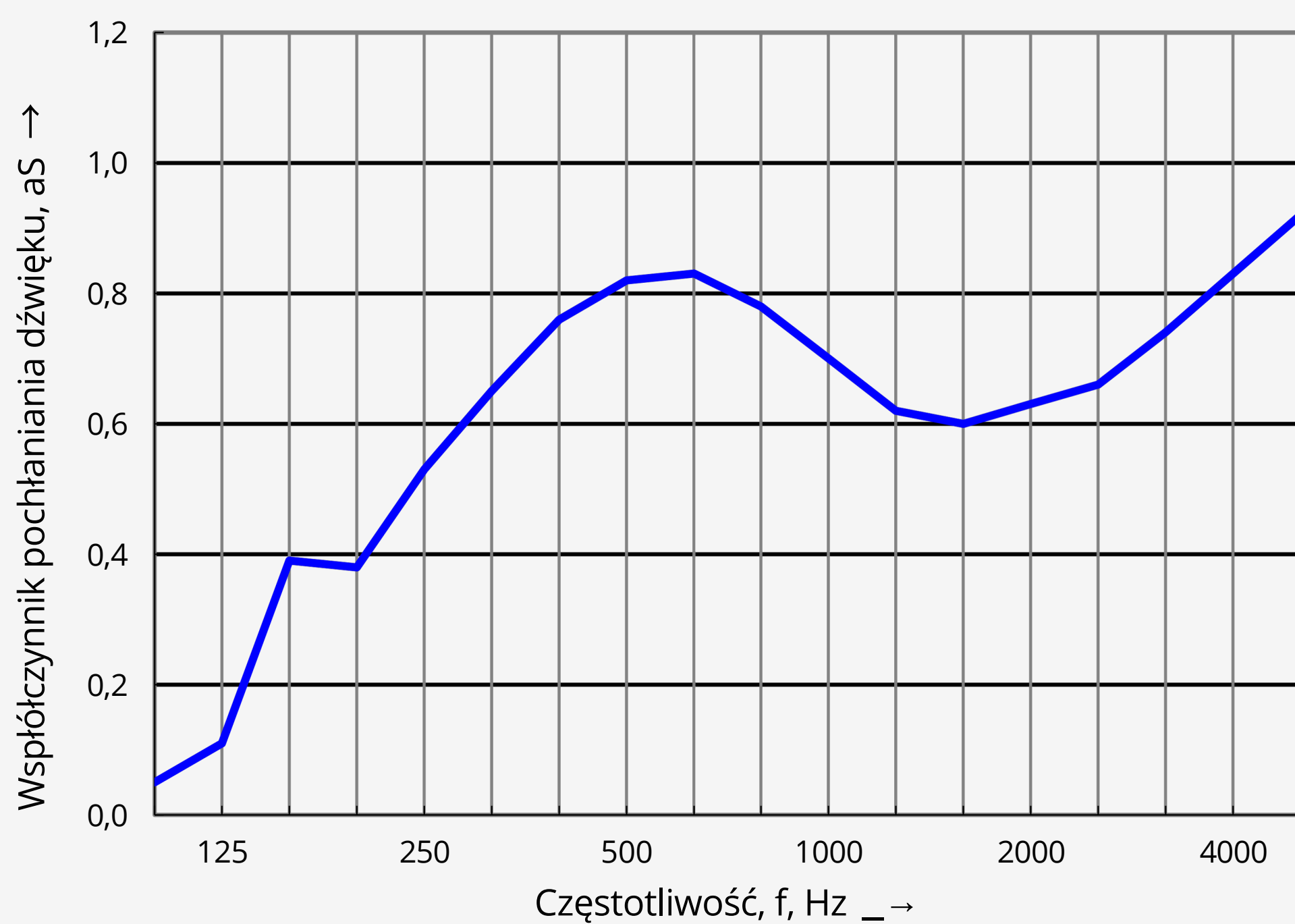
**Pole powierzchni próbek:** 10,13 m<sup>2</sup>  
**Objętość komory pogłosowej:** 200,00 m<sup>3</sup>

**Warunki środowiskowe:**

Komora pogłosowa, z próbką: Komora pogłosowa, pusta:  
Temperatura: 22,4 °C Temperatura: 21,9 °C  
Wilgotność względna: 70,8% Wilgotność względna: 66,6 %  
Ciśnienie atmosferyczne: 100,7kPa Ciśnienie atmosferyczne: 102,3 kPa

f [Hz]	T <sub>1</sub> [s]	T <sub>2</sub> [s]	A <sub>T</sub> [m <sup>2</sup> ]	α <sub>s</sub>	α <sub>p</sub>
100	5,6	5,2	0,5	0,05	
125	6,8	5,5	1,1	0,11	0,20
160	6,4	3,6	4,0	0,39	
200	5,9	3,4	3,9	0,38	
250	6,0	3,0	5,4	0,53	0,50
315	5,4	2,6	6,6	0,65	
400	5,4	2,4	7,7	0,76	
500	5,6	2,3	8,4	0,82	0,80
630	5,1	2,2	8,4	0,83	
800	4,8	2,2	7,9	0,78	
1000	4,5	2,3	7,1	0,70	0,70
1250	4,3	2,3	6,3	0,62	
1600	4,2	2,3	6,1	0,60	
2000	3,8	2,2	6,3	0,63	0,65
2500	3,5	2,0	6,7	0,66	
3150	3,0	1,8	7,5	0,74	
4000	2,5	1,5	8,4	0,83	0,85
5000	2,1	1,3	9,4	0,92	

Oznaczenia:  
f - częstotliwość, w pasmach tercjowych [Hz]  
T<sub>1</sub> - czas pogłosu komory pogłosowej, pustej [s]  
T<sub>2</sub> - czas pogłosu komory pogłosowej, z próbką [s]  
α<sub>s</sub> - współczynnik pochłaniania dźwięku  
α<sub>p</sub> - praktyczny współczynnik pochłaniania dźwięku  
A<sub>T</sub> - równoważne pole powierzchni dźwiękochłonnej badanej próbki [m<sup>2</sup>]



Wskaźnik i klasa pochłania dźwięku wg *PN-EN ISO 11654*

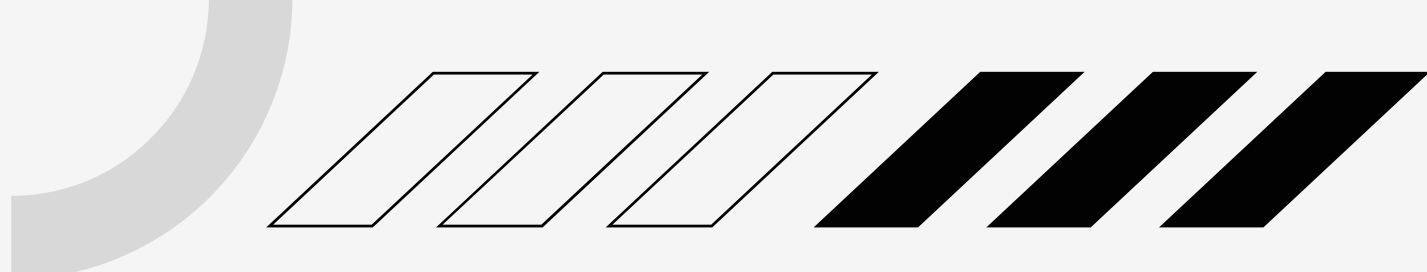
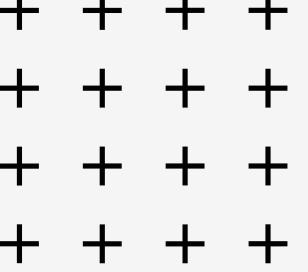
**α<sub>W</sub> = 0,70 (H)**

**Klasa pochłaniania dźwięku: C**

**Nr badania:** B209302  
**Data badania:** 2023-09-13

Podpis: Adam Arentowicz





# SPECYFIKACJA TECHNICZNA

PL



Odporność na ścieranie  
125 000 (osnowa, wątek)  
EN ISO 12947- 2

Odporność na pilling  
5 (osnowa, wątek)  
EN ISO 12945-2 (2 000 T/revs.)

Odporność na rozdarcie  
59,9 (osnowa), 42,2 (wątek)  
EN ISO 13937 - 3

Odporność wybarwień na tarcie  
4-5 (suche), 4-5 (mokre)  
EN ISO 105 - X12

Odporność wybarwień na światło  
4-5  
EN ISO 105-B02

Akustyka  
Materiał pochłaniający dźwięk  
PN-EN ISO 354 - C  
PN-EN ISO 11654 - C

UK



Abrasion Resistance  
125 000 (warp, weft)  
EN ISO 12947- 2

Pilling resistance  
5 (warp, weft)  
EN ISO 12945-2 (2 000 T/revs.)

Tear resistance  
59,9 (warp), 42,2 (weft)  
EN ISO 13937 - 3

Fastness to Dry Rubbing  
4-5 (dry), 4-5 (wet)  
EN ISO 105 - X12

Colour fastness to light  
4-5  
EN ISO 105-B02

Acoustic  
Sound absorbing material  
PN-EN ISO 354 - C  
PN-EN ISO 11654 - C

DE



Scheuerfestigkeit  
125 000 (kette, fäden)  
EN ISO 12947- 2

Pilling - Beständigkeit  
5 (kette, fäden)  
EN ISO 12945-2 (2 000 T/revs.)

reifestigkeit  
59,9 (kette), 42,2 (fäden)  
EN ISO 13937 - 3

Reibechtheit  
4-5 (dry), 4-5 (wet)  
EN ISO 105 - X12

Lichtechtheit  
4-5  
EN ISO 105-B02

Akustik  
Schallabsorbierendes Material  
PN-EN ISO 354 - C  
PN-EN ISO 11654 - C

Karta techniczna jest dokumentem poglądowym, określenie faktycznej gramatury, oraz koloru tkaniny może nastąpić dopiero po jej wyprodukowaniu.

