



INVEST IN THE FUTURE



Francuski producent  
od 1964



# POWERDUCTION

## Systemy nagrzewania indukcyjnego

LUZOWANIE - ROZSZERZALNOŚĆ MATERIAŁU - DEMONTAŻ - PROSTOWANIE - USUWANIE WGNIECIEŃ -  
GIĘCIE - LUTOWANIE

Indukcja jest szczególnie wydajnym procesem podgrzewania metalowego rdzenia w ułamku sekundy. Idealny do stosowania w inżynierii mechanicznej, karoserii lub konserwacji, ta szybka, precyzyjna zasada wymiany ciepła działa tylko na elementach metalowych, więc nie ma wpływu na gumę lub tworzywa sztuczne. Działanie jest miejscowe, brak gazu i płomienia jest znaczącą zaletą dla bezpiecznego środowiska pracy.

## EFEKTY INDUKCJI W ZALEŻNOŚCI OD MATERIAŁÓW

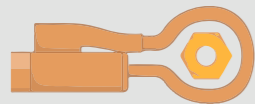
Istnieją specyficzne efekty indukcji w zależności od materiałów, co pozwala na ich rozróżnienie. Dla materiałów ferromagnetycznych, takich jak stal, żelazo i żeliwo, występuje efekt magnetyczny: induktor jest przyciągany do części. Punkt Curie (utrata magnetyzmu) zostaje osiągnięty, gdy materiał przybiera kolor wiśniowo-czerwony.

	Kolor nagrzania metalu	C°	F°
Kształtowanie metalu	Jasny biały	1200	2190
	Jasnożółty	1100	2010
	Żółty	1050	1920
	Jasnopomarańczowy	980	1800
	Pomarańczowy	930	1710
Odształcanie	Jasnoczerwony	870	1600
	Pomarańczowo-czerwony	810	1490
	Jasna wiśniowa czerwień	760	1400
	Wiśniowa czerwień	700	1290
	Ciemna wiśniowa czerwień	650	1200
Luzowanie	Czerwony brąz	540	1000

\* Gradient ten dotyczy w szczególności materiałów ferromagnetycznych.

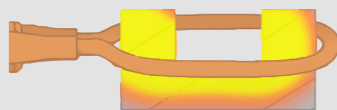
Z drugiej strony, w przypadku materiałów niemagnetycznych, takich jak miedź, aluminium i cynk. Występuje efekt odpychania. Materiały te wymagają silniejszego generatora z powodu wolniejszego nagrzewania. To odpychanie utrudnia utrzymanie cewki indukcyjnej na miejscu podczas jej ręcznego używania.

## RÓŻNE ZASTOSOWANIA INDUKCJI



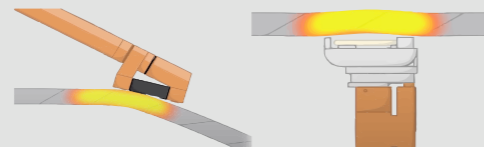
### Odkręcanie :

Uwalnia, luzuje lub odblokowuje elementy mechaniczne, które są zakleszczone, zablokowane lub trudne w obsłudze z powodu korozji, zużycia lub innych czynników.



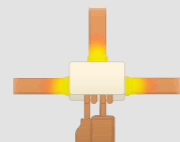
### Zużycie ścierno-korozyjne:

Łączenie termokurczliwe umożliwia bezpieczne połączenie dwóch metalowych części. Pasowanie termokurczliwe służy do rozszerzania bardzo ciasnej części, dzięki czemu można ją poszerzyć, aby umożliwić włożenie innej części.



### Prostowanie / Usuwanie wgnieceń :

Służy do prostowania części, które mogą być zdeformowane, skręcone lub wygięte. Przywrócenie go do pierwotnego stanu bez utraty właściwości mechanicznych i utraty kruchości.



### Lutowanie :

Lutowanie twarde umożliwia trwałe łączenie metali, tworząc metaliczną spoinę między łączonymi częściami. W przeciwieństwie do spawania nie dochodzi do stapienia łączonych krawędzi.

## RÓŻNICA MIĘDZY PŁOMIENIEM A INDUKCJĄ

Indukcja oferuje wiele zalet w porównaniu z płomieniem pod względem wydajności, precyzji, bezpieczeństwa, wpływu na środowisko i kosztów konserwacji. W różnych sektorach indukcja zaczyna zastępować palnik.

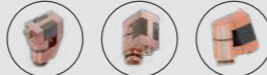
	Płomień	Indukcja
Wydajność	✗ Bezpośrednie nagrzewanie powierzchni powoduje straty energii, ponieważ ciepło nie jest skoncentrowane w jednym miejscu.	✓ 15x skuteczniejszy niż płomień. Bezpośrednie, miejscowe nagrzewanie materiału, szybszy wzrost temperatury.
Dokładność	✗ Temperatura ogrzewania trudna do kontrolowania, ryzyko przegrzania lub nawet uszkodzenia.	✓ Precyzyjny i lokalny system grzewczy, kontrolowane podnoszenie temperatury.
Bezpieczeństwo	✗ Wymagane jest pozwolenie przeciwpożarowe, ponieważ otwarty płomień może szybko doprowadzić do zagrożenia pożarowego.	✓ Nie wymaga akredytacji do indukcji, nie emituje płomienia ani szkodliwych gazów.
Środowisko	✗ Spalanie gazu, uwalnianie emisji CO2.	✓ Zmniejszone zużycie paliw kopalnych.
Rentowność / Koszty	✗ Koszt zakupu butli gazowych. Koszt wykwalifikowanego personelu.	✓ Szybkość wdrożenia i trwałość, Niskie koszty utrzymania.



## STANDARDOWE CEWKI INDUKCYJNE

### STAŁE CEWKI FERRYTOWE

Małe cewki indukcyjne S180; S90; S70



Duże cewki indukcyjne L180; L90; L70



### WYMIENNE CEWKI FERRYTOWE

Małe cewki indukcyjne S20/B1; S180/B1; S180/B3W



Kompletne induktory C20/B1; C180/B1



Duże cewki indukcyjne L180/B4; L20/B4



## CEWKI SPECJALNE

Małe okrągłe induktory



Duże okrągłe induktory



HeatTube



Rękawice Alu, Spiral L180, L180 Planage



Braz



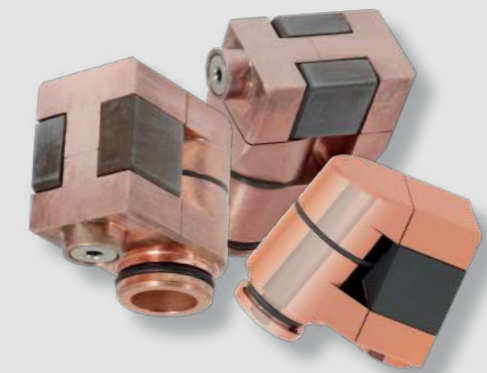
Spirale



	S90 ↓ 38 x 20 x 35 058927	S70 ↓ 38 x 20 x 40 061569	S180 ↓ 38 x 20 x 44 059269
* = oryginalne wyposażenie			
37 LG	✓*		✓
39 & 50 LG		✓ z adapterem 28S	
110,160 & 220 LG		✓ z adapterem 32S	

ADAPTERY	
28S M28 Ø16 ↓ Ø18 x 155 064485	
32S M32 Ø16 ↓ Ø18 x 155 064508	
37 LG	—
39 & 50 LG	✓ 28S M28 Ø16
110,160 & 220 LG	✓ 32S M32 Ø16



Karta katalogowa małych cewek indukcyjnych.

### Sektory działalności

- Warsztat samochodowy
- Warsztat samochodów ciężarowych
- Serwisowanie

### Zastosowania :

Induktory Small są używane do nagrzewania małych elementów, głównie w serwisie pojazdów. Dzięki niewielkim rozmiarom mogą dotrzeć do trudno dostępnych miejsc, a ich ogrzewanie jest wysoce zlokalizowane. Małe cewki indukcyjne z ferrytem (koncentratorem) nie muszą owijać się wokół części, aby zapewnić skuteczne ogrzewanie.

### Przykłady zastosowań:



Odrzewianie drążków :  
- Mała cewka indukcyjna S90  
- Powerduction 37LG

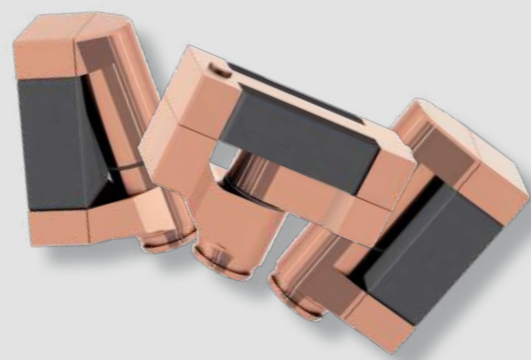


Odkręcanie za pomocą układu wydechowego :  
- Mała cewka indukcyjna S90  
- Powerduction 37LG



Zwalnianie sworzni :  
- Mała cewka indukcyjna S180  
- Powerduction 37LG

L90 ↓, 81 x 31 x 46 059788	L70 ↓, 81 x 31 x 55 059771	L180 ↓, 81 x 31 x 66 059795
* = oryginalne wyposażenie		
37 LG	—	
39 & 50 LG	✓ z adapterem 28L	
110, 160 & 220 LG	✓ z adapterem 32L*	✓ z adapterem 32L
ADAPTERY		
	 <b>28L</b> M28 Ø22 Ø 24 x 180 064492	 <b>32L</b> M32 Ø22 Ø 24 x 180 064515
37 LG	—	
39 & 50 LG	✓ <b>28L M28 Ø22</b>	
110, 160 & 220 LG	✓ <b>32L M32 Ø22</b>	



### Sektory działalności

- Przemysł
- Serwisowanie
- Warsztat rolniczy
- Warsztat samochodów ciężarowych

### Zastosowania :

Duże cewki indukcyjne są stosowane w środowiskach przemysłowych i konserwacyjnych. Do zastosowań na uszkodzonych podwoziach, pojazdach rolniczych itp. Duże cewki indukcyjne należy umieścić w punkcie podparcia, aby uniknąć ryzyka iskrzenia.

### Przykłady zastosowań:



Prostowanie konstrukcji pojazdu ciężarowego:  
- Duża cewka indukcyjna L90  
- Powerduction 220LG



Konserwacja gospodarstwa :  
- Duża cewka indukcyjna L180  
- Powerduction 220LG



Produkcja konstrukcji przyczepy przed spawaniem:  
- Duża cewka indukcyjna L70  
- Powerduction 220LG

S20/B1 ↓, 37 x 20 x 90 064874	S180/B1 ↓, 37 x 44 x 65 064881	S180/B3W ↓, 33 x 29 x 90 067899
37 LG	✓	✓
39 & 50 LG	✓ z adapterem 28S	
110, 160 & 220 LG	✓ z adapterem 32S	
FERRYT / ZABEZPIECZENIE FERRYTOWE		
B1 053823	B1 (x5) 079380	B3 067875
B1 (x5) 056909	B1 (x5) 079397	B3 072527
ADAPTER DLA TRUDNEGO DOSTĘPU		
		✓ kompatybilny z 180/B1 ✓ kompatybilny z 180/B3W ✓ kompatybilny z HEAT TUBE
90°-S 082663		
KOMPLETNY (Ø 28)		
C20/B1 (20°) ↓, 37 x 13 x 250 056862	C180/B1 (90°) ↓, 37 x 39 x 235 056879	
39 & 50 LG	✓*	✓



Arkuszy danych cewek indukcyjnych S20B1 & S180B1.

### Sektory działalności

- Serwisowanie
- Warsztat samochodów ciężarowych
- Karoseria
- Warsztat samochodowy

### Zastosowania :

cewki indukcyjne S są używane do precyzyjnego ogrzewania lub w ograniczonych przestrzeniach. Montowane z wymiennymi ferrytami (koncentratorami), mogą być używane do ogrzewania masy przemysłowej do operacji odfuszczenia itp.

### Przykłady zastosowań:



Demontaż tarcz hamulcowych :  
- Mała cewka indukcyjna S20/B1  
- Powerduction 50LG



Demontaż nakrętki koła :  
- Cewka indukcyjna S180/B3W



Odkręcanie drążków kierowniczych :  
- Mała cewka indukcyjna S20/B1



L20/B4  
↓ 120 x 57 x 26  
067882

L180/B4  
079786



Karta katalogowa dużych cewek indukcyjnych.

37 LG	—
39 & 50 LG	✓ z adapterem 28L
110, 160 & 220 LG	✓ z adapterem 32L

FERRYT / ZABEZPIECZENIE FERRYTOWE	
B4 053755	B4 054844

Ø Średnica nagrzewanej części (w mm)	Ø Średnica odpowiedniego okrągłego induktora (w mm)			
16 < d < 18	Ø 20	S20/D20 078796	S90/D20 078871	S180/D20 069985
20 < d < 23	Ø 25	S20/D25 078802	S90/D25 078888	S180/D25 069992
24 < d < 28	Ø 30	S20/D30 078819	S90/D30 078895	S180/D30 070592
28 < d < 33	Ø 35	S20/D35 078826	S90/D35 078901	S180/D35 070608
32 < d < 38	Ø 40	S20/D40 078833	S90/D40 078918	S180/D40 070615
36 < d < 43	Ø 45	S20/D45 078840	S90/D45 078925	S180/D45 070622
40 < d < 48	Ø 50	S20/D50 078857	S90/D50 078932	S180/D50 070639
44 < d < 53	Ø 55	S20/D55 078864	S90/D55 078949	S180/D55 070646
37 LG		✓ S20/D20~D35, S90/D20~D35, S180/D20~D35		
39 & 50 LG		✓ z adapterem 28S		
110, 160 & 220 LG		✓ z adapterem 32S		



Arkuszy danych cewki indukcyjnej okrągłej.

### Sektory działalności

- Warsztat rolniczy
- Serwisowanie
- Warsztat samochodów ciężarowych
- Przemysł

### Zastosowania :

Duże cewki indukcyjne z wymiennym ferrytem (koncentratorem) są używane do prostowania zespołów spawanych. Są one regularnie używane w rolnictwie do prostowania zębów łypek, które mogą być wygięte, do ogrzewania masowego, do ogrzewania skurczowego itp.

### Sektory działalności

- Przemysł
- Serwisowanie
- Warsztat samochodowy

### Zastosowania :

Cewki indukcyjne okrągłe są używane do gięcia/ogrzewania rur, usuwania i uszczelniania śrub, konserwacji cylindrów hydraulicznych lub lutowania. Dostępne są w różnych średnicach i kątach, dzięki czemu pasują do każdej części.

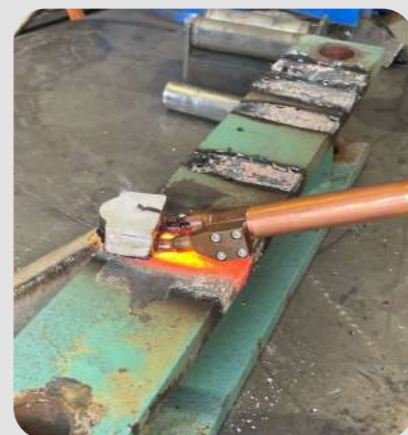
### Przykłady zastosowań:



Prostowanie zębów łypek:  
- Duża cewka indukcyjna L20B4  
- Powerduction 220LG

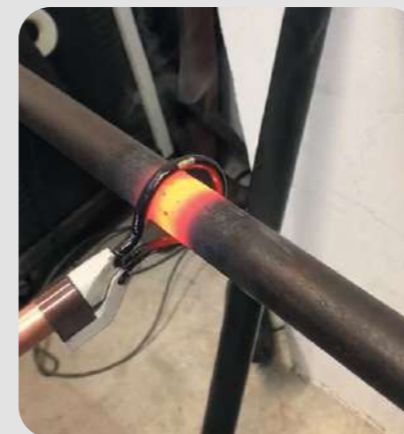


Prostowanie ram ze stali nierdzewnej:  
- Duża cewka indukcyjna L20B4

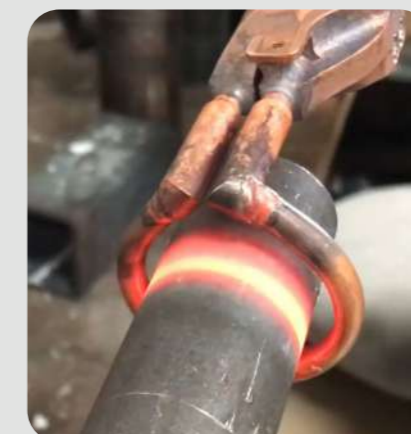


Podgrzewanie stali:  
- Duża cewka indukcyjna L20B4

### Przykłady zastosowań:



Gięcie rury stalowej:  
- Cewka indukcyjna pętli S180/D20



Ogrzewanie rury :  
- Cewka indukcyjna okrągła S90/D20



Podgrzewanie pręta :  
- Cewka indukcyjna okrągła S180/D25

Ø Średnica nagrzewanej części (w mm)	Ø Średnica odpowiedniego okrągłego induktora (w mm)			
48 < d < 55	Ø 60	L20/D60 078956	L90/D60 079106	L180/D60 069923
56 < d < 65	Ø 70	L20/D70 078963	L90/D70 079113	L180/D70 069930
64 < d < 75	Ø 80	L20/D80 078970	L90/D80 079120	L180/D80 069121
72 < d < 85	Ø 90	L20/D90 078987	L90/D90 079137	L180/D90 069947
80 < d < 95	Ø 100	L20/D100 078994	L90/D100 079144	L180/D100 069954
88 < d < 105	Ø 110	L20/D110 079007	L90/D110 079151	L180/D110 069961
96 < d < 115	Ø 120	L20/D120 079014	L90/D120 079168	L180/D120 069978
104 < d < 125	Ø 130	L20/D130 079021	L90/D130 079175	—
112 < d < 135	Ø 140	L20/D140 079038	L90/D140 079182	—
120 < d < 145	Ø 150	L20/D150 079045	L90/D150 079199	—
128 < d < 155	Ø 160	L20/D160 079052	L90/D160 079205	—
136 < d < 165	Ø 170	L20/D170 079069	L90/D170 079212	—
144 < d < 175	Ø 180	L20/D180 079076	L90/D180 079229	—
152 < d < 185	Ø 190	L20/D190 079083	L90/D190 079236	—
160 < d < 195	Ø 200	L20/D200 079090	L90/D200 079243	—
37 LG				—
39 & 50 LG			✓ z adapterem 28L	
110, 160 & 220 LG			✓ z adapterem 32L	



Lutowanie - Podgrzewanie i Frezowanie			
> Ø 200 l < Ø 300	Produkcja na zamówienie		
110, 160 & 220 LG	✓ z adapterem 32L		

### Sektory działalności

- Przemysł
- Serwisowanie
- Inżynieria lądowa / Roboty ziemne

### Zastosowania :

Cewki indukcyjne okrągłe są używane do gięcia/ogrzewania rur, usuwania i uszczelniania śrub, konserwacji cylindrów hydraulicznych i innych zastosowań hydraulicznych. Dostępne są w różnych średnicach i kątach, dzięki czemu pasują do każdej części.

### Przykłady zastosowań:



Podgrzewanie przekładni:  
- Cewka indukcyjna okrągła L180  
- Powerduction 220LG



Usuwanie pierścieni z silnika elektrycznego :  
- Cewka indukcyjna okrągła L20/D200  
- Powerduction 220LG



Fretowanie cylindrów do siłowników hydraulicznych.  
- Cewka indukcyjna okrągła L20/D200  
- Powerduction 220LG

### Przykłady zastosowań:



Nagrzewanie gniazda zaworu :  
- Cewka indukcyjna S180/D40  
- Szerokość Ø 40



Konserwacja kotła gazowego :  
- Induktor Heat Tube S180/D50  
- Powerduction 160LG



Nagrzewanie gniazda zaworu :  
- Induktor Heat Tube S180/D37  
- Szerokość Ø 40

	S180 HEAT TUBE D37 078604	S180 HEAT TUBE D40 078611	S180 HEAT TUBE D50 078628
37 LG	—		
39 & 50 LG	✓ z adapterem 28S		
110, 160 & 220 LG	✓ z adapterem 32S		
ADAPTER DLA TRUDNEGO DOSTĘPU			
	082663		<ul style="list-style-type: none"> <li>✓ kompatybilny z 180/B1</li> <li>✓ kompatybilny z 180/B3W</li> <li>✓ kompatybilny z HEAT TUBE</li> </ul>

### Sektory działalności

- Serwisowanie
- Karoseria
- Warsztaty samochodów ciężarowych

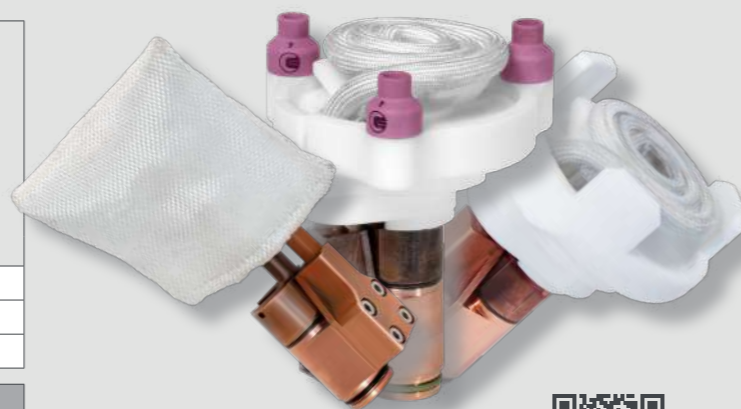
### Zastosowania :

Induktory Heat tube są używane do natychmiastowego i precyzyjnego nagrzewania rur, przewodów, a nawet części silników od wewnątrz. Mogą być również używane do usuwania rur kotłowych, pierścieni ślizgowych, gniazd zaworów itp.



Karta katalogowa cewek indukcyjnych Heat Tube.

	L180/Spiral 065000	L20 Alu Glove 069114	L180 Spiral Planage 087729
37 LG	—		
39 & 50 LG	✓ z adapterem 28L		
110, 160 & 220 LG	✓ z adapterem 32L		
<b>ZABEZPIECZENIE FERYTOWE</b>			
	Spirala 069701	L180 Z poziomowaniem 087736	



Arkusze danych cewki spiralnej.

### Sektory działalności

- Przemysł
- Serwisowanie
- Warsztat samochodowy
- Przemysł stoczniowy

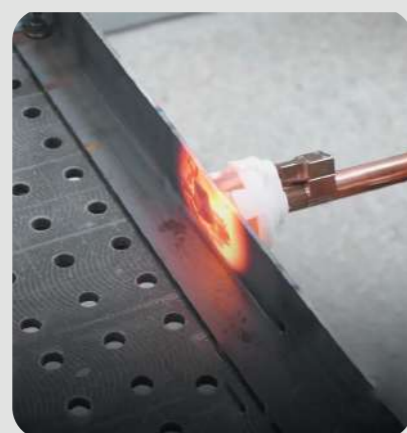
### Zastosowania :

Cewki indukcyjne w rękawicach są używane do bardziej specyficznych zastosowań, takich jak usuwanie klejów, naklejek itp.  
Induktor spiralny może być używany do podgrzewania dużych grubości w celu prostowania blach i podgrzewania skurczowego. Jego ochrona zapewnia bezpieczną odległość od obrabianego przedmiotu.

### Przykłady zastosowań:



Usuwanie naklejek :  
- Induktor L20 Alu Glove

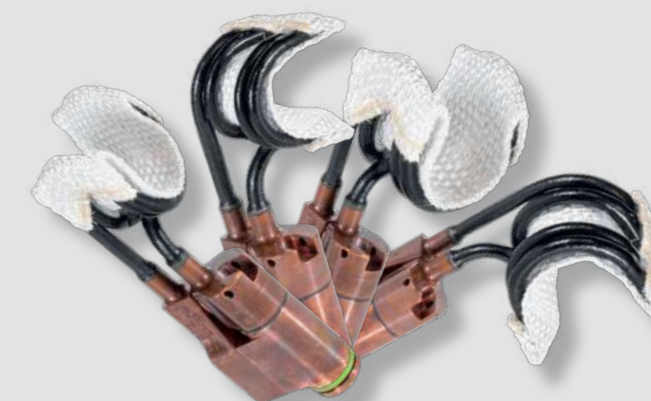


Prostowanie zespawanych blach :  
- Induktor L180 /Spiral



Pierścien grzewczy do prostowania przed spawaniem :  
- Induktor L180 /Spiral

L90 BRAZ 16 Ø 1/2" / 16 mm 076907	L90 BRAZ 28 Ø 1" / 28 mm 076921	L180 BRAZ 16 Ø 1/2" / 16 mm 076914	L180 BRAZ 28 Ø 1" / 28 mm 076938
* = oryginalne wyposażenie			
37, 39 I 50 LG	—		
110, 160 & 220 LG	✓ z adapterem 32L *		



Karta katalogowa cewek indukcyjnych BRAZ.

### Lutowanie

Lutowanie za pomocą naszych cewek indukcyjnych BRAZ, które są dostępne w różnych pozycjach (90° i 180°) i są zalecane do lutowania twardego (600°C do 1000°C). Cewki te, szeroko stosowane w branży hydraulicznej i instalacyjnej, zapewniają czyste lutowanie bez zniekształceń.

Użycie środka do usuwania topnika (substancja chemiczna, nr kat. 047440) służy do czyszczenia i przygotowania powierzchni montowanych części. Topnik optymalizuje lutowanie i trwałe łączenie dwóch materiałów. Zalecane jest dla połączenia dwóch elementów miedzianych, ale obowiązkowe dla wszystkich innych materiałów.

### Sektory działalności

- Serwisowanie
- Przemysł

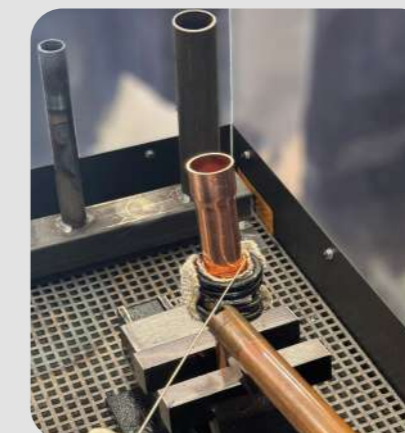
### Zastosowania :

Zaprojektowane specjalnie do lutowania twardego, są szeroko stosowane w branżach hydraulicznych i sanitarno-grzewczych. Zapewniają one czyste lutowanie bez zniekształceń.

### Przykłady zastosowań:



Lutowanie drutem na złączu Ø28 :  
- Cewka indukcyjna BRAZ L90



Montaż części miedzianych:  
- Cewka indukcyjna BRAZ L90  
- Powerduction 220LG



Lutowanie za pomocą pierścienia na złączce o średnicy Ø28 :  
- Cewka indukcyjna BRAZ L90



Ø 18 Boczny	Przewód cewki 054806	Ø 18 Przód	Przewód cewki 079977	Elastyczność 800 mm	Pleciony drut do cewek spiralnych 054813		Induktor do odklejania naklejek 10R 066601
Ø 21 Boczny	Przewód cewki 079953	Ø 21 Przód	Przewód cewki 079984				Cewka indukcyjna POWERDUCTION 10R/B5 079472
Ø 24 Boczny	Przewód cewki 054790	Ø 24 Przód	Przewód cewki 079991				
Ø 27 Boczny	Przewód cewki 079960	Ø 27 Przód	Przewód cewki 080003				
Ø 30 Boczny	Przewód cewki 078819	Ø 30 Przód	Przewód cewki 080010	Długość 800 mm	Przewód prosty do cewki spiralnej 054868		

10R - 10R PRO

## Sektory działalności

- Serwisowanie
- Warsztat samochodowy
- Warsztat rolniczy
- Ślusarstwo

## Zastosowania :

Cewki indukcyjne dla Powerduction 10R są zaprojektowane tak, aby łatwo odblokować i usunąć wszystkie części mechaniczne w ciągu kilku sekund. Są one szczególnie zalecane w sektorach takich jak serwis samochodowy, rolnictwo i ślusarstwo.

## Przykłady zastosowań:



Zwalnianie przegubu kulowego wahacza:  
- Elastyczna cewka indukcyjna  
- Powerduction 10R



Zwalnianie sworzni :  
- Induktor L180 /Spiral  
- Powerduction 10R



Ogrzewanie prętów stalowych:  
- Cewka indukcyjna 10R/B5  
- Powerduction 10R



Przemysł

**Odkręcenie :**  
Śruba / wkręt / rura  
Cewki indukcyjne pętli S/L



**Odblokowywanie**  
Rura przemysłowa  
Induktor Heat Tube



**Usuwanie osłony**  
Przekładnie  
Cewka indukcyjna okrągła L



**Odkręcenie :**  
Śruba przemysłowa  
Cewka indukcyjna okrągła L180



**Usuwanie osłony**  
Piasty silników elektrycznych  
Cewka indukcyjna L20/D200



Serwisowanie



Karoseria

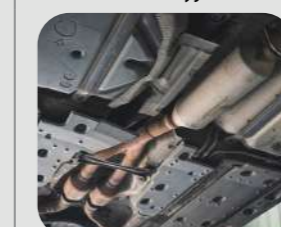
**Odblokowywanie**  
Drażek kierowniczy  
Induktor L90



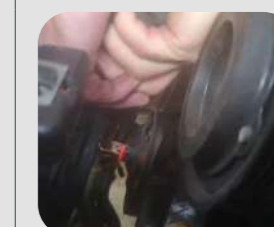
**Odblokowywanie**  
Tarcze hamulcowe -  
Induktor S20/B1



**Demontaż**  
Przewód wydechowy -  
Cewka indukcyjna S/L90



**Odkręcenie :**  
Koło pasowe przepustnicy -  
Cewka S/L70



**Ekstrakcja**  
Gniazdo zaworu  
Induktor Heat Tube



Rolnictwo

**Prostowanie**  
Ząb ładowacza  
Cewka indukcyjna okrągła L



**Odblokowywanie**  
Drażek kierowniczy  
Induktor L90



**Prostowanie**  
Utrzymanie gospodarstwa  
Induktor L180



**Odkręcenie :**  
Ząb widelkowy  
Cewka indukcyjna S35



Ciążarówki

**Prostowanie**  
Amortyzator - Induktor L90



**Odblokowywanie**  
Ostrze sprężynowe



**Prostowanie**  
Nadwozie - cewka indukcyjna L90



**Odblokowywanie**  
Drażek kierowniczy -  
Induktor L90



## POWERDUCTION 10R

INDUKTORY SPIRALNE DO WIELU ZASTOSOWAŃ



Ø 21 Boczny	Przewód cewki 079953		
Ø 27 Boczny	Przewód cewki 079960		
Ø 18 Przód	Przewód cewki 079977		
Ø 21 Przód	Przewód cewki 079984		
Ø 24 Przód	Przewód cewki 079991		
Ø 27 Przód	Przewód cewki 080003		
Ø 30 Przód	Przewód cewki 080010		
Ø 18 Boczny	Przewód cewki 054806	Ø 18 Boczny	Przewód cewki 054806
Ø 24 Boczny	Przewód cewki 054790	Ø 24 Boczny	Przewód cewki 054790
Ø 30 Boczny	Przewód cewki 078819	Ø 30 Boczny	Przewód cewki 078819
800 mm	Przewód elastyczny w oplocie 054813	800 mm	Przewód elastyczny w oplocie 054813
800 mm	Sztynny przewód prosty 054868	800 mm	Sztynny przewód prosty 054868
Powerduction 10R Pro 080195		Powerduction 10R 062504	

### Obszary zastosowania



### Jego zalety

- Kompaktowy i **bardzo lekki (3,5 kg)**
- Bardzo mobilny, można go nosić na ramieniu
- Połączenie w dowolnym miejscu z gniazdem **jednofazowym**
- Szybki start : podłącz, używaj, podgrzewaj
- Siła **1200 W**
- Dostarczany w walizce z 5 lub 12 cewkami indukcyjnymi, spiralami, przewodami plecionymi i elastycznymi

Generator indukcyjny wyposażony w spiralną cewkę indukcyjną, Powerduction 10R jest idealnym narzędziem do odkręcania. Moc 1200 W, kompaktowy i lekki (3,5 kg), posiada pasek do noszenia na ramieniu. Charakteryzujący się prostym i szybkim rozruchem na wtyczce jednofazowej, generator ten jest idealnym sprzymierzeńcem dla wszystkich interwencji na miejscu.

### Referencje :

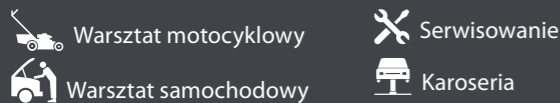
- |                     |                     |
|---------------------|---------------------|
| 10R (5 cewek)       | 10R PRO (12 cewek)  |
| nr kat. 062504 230V | nr kat. 080195 230V |
| nr kat. 068643 230V | nr kat. 080300 230V |



## POWERDUCTION 37LG

POŁĄCZENIE MOCY I MOBILNOŚCI

### Obszary zastosowania



### Jego zalety

- Kompaktowy i przenośny (waga 15 kg)
- Moc : **3700 W** regulowana w krokach co 250 W
- Cykl pracy przy maksymalnej mocy : 7 min
- Dostarczany z cewką indukcyjną S90 (nr kat. 058927) lub S180/B3W (nr kat. 067899)
- Generator z **chłodzeniem cieczą (1,5 l)**
- Możliwość podłączenia do generatora (4 kw)

Ważący zaledwie 15 kg i zasilany prądem jednofazowym 230 V POWERDUCTION 37LG to doskonałe połączenie mocy i mobilności. Ponieważ jest podłączany do gniazda 16 A, jest szczególnie zalecany do użytku w warsztatach motocyklowych, samochodowych lub serwisowych.

### Referencje :

- |                     |                     |
|---------------------|---------------------|
| 37LG (S90)          | 37LG (S180/B3W)     |
| nr kat. 056992 230V | nr kat. 083387 230V |
| nr kat. 072510 230V | nr kat. 083394 230V |

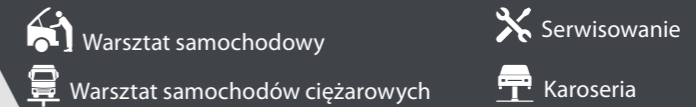


Opcja  
Wózek Universal 800  
051331

## POWERDUCTION 39LG

IDEALNY KOMPROMIS W WARSZTACIE SAMOCHODOWYM

### Obszary zastosowania



### Jego zalety

- Kompaktowy i **łatwy do przenoszenia w warsztacie.**
- Moc : **3700 W** regulowana w krokach co 250 W
- Cykl pracy przy maksymalnej mocy : 15 min
- Zasilanie z technologią **PFC i PROTEC 400**
- Lanca : 3 m + wysięgnik
- Maksymalna moc dla **gniazda 230 V z bezpiecznikiem 16 A**
- Źródło chłodzone cieczą (7 l)

Ma moc 3700 W i 7-litrowy zbiornik płynu chłodzącego. Dzięki systemowi chłodzenia, urządzenie może pracować nieprzerwanie z pełną mocą przez 15 minut.

Urządzenie POWERDUCTION 39LG jest zamontowane na kółkach obrotowych i wyposażone w zintegrowany wspornik podtrzymujący lancę o długości 3 m, co ułatwia jego przemieszczanie w warsztacie.

### Referencje :

- |                     |                     |
|---------------------|---------------------|
| 39LG (C20/B1)       | 39LG (S90)          |
| nr kat. 058583 230V | nr kat. 080027 230V |



## POWERDUCTION 50LG

CICHA MOC

### Obszary zastosowania



### Jego zalety

- Moc : **5200 W sposób ciągły** (5200 W przy 100%)
- **Zasilanie jednofazowe** z technologią **PFC i PROTEC 400**
- Kabel zasilający : 8 m
- Lanca : 3 m + wysięgnik
- Dostarczany z kompletną cewką indukcyjną C20/B1 (nr kat. 056862)
- Przewód zasilający dla **działania z gniazda 16 A**
- Źródło chłodzone cieczą (7 l)

POWERDUCTION 50LG to najbardziej wydajna jednofazowa nagrzewnica z tej serii, zdolna do ciągłego grzania z pełną mocą. Idealna do intensywnego użytkowania, dzięki wysokiej mocy nadaje się również do prostowania konstrukcji metalowych. Z PFC (korekcja współczynnika mocy) i zasilaczem PROTEC 400.

Technologie te oferują 4 główne zalety: zasilanie sieciowe od 185 V do 265 V, ochrona przepięciowa do 400 V, 30% oszczędności energii i złącze wtykowe 25 A / 230 V dla maksymalnego wykorzystania.

### Referencje :

- |                     |
|---------------------|
| 50LG (C20/B1)       |
| nr kat. 055599 230V |



## COMBIDUCTION AUTO 50LG

2 GENERATORY W 1



### Obszary zastosowania

- Warsztat samochodowy
- Warsztat rolniczy
- Karoseria
- Serwisowanie

### Jego zalety

- Moc : **5200 W sposób ciągły** (5200 W przy 100%)
- **Zasilanie jednofazowe** z technologią **PFC i PROTEC 400**
- Przewód zasilający dla **działania z gniazda 16 A**
- Kabel zasilający : 8 m
- Lanca : 3 m + wysięgnik
- Dostarczany z kompletną cewką indukcyjną C20/B1 (nr kat. 056862)
- Dostarczany z cewką do szyb + cewką samoprzylepną (nr kat. 053339 + nr kat. 053373)
- Źródło chłodzone cieczą (7 l)
- Pneumatyczne sterowanie nożne

COMBIDUCTION AUTO 50 LG zapewnia natychmiastową moc grzewczą do wszelkiego rodzaju prac związanych ze stalą lub aluminium.

Wyposażony w dwie lance, łączy w sobie induktory dedykowane do karoserii i mechaniki. Ta stacja indukcyjna jest idealnym narzędziem dla warsztatów samochodowych i blacharskich.

### Nr kat. :

**Combiduction Auto 50LG (C20/B1)**

nr kat. 065901 230V



**Zawiera**  
Induktor do odklejania  
Nr kat. 053339

**Zawiera**  
Induktor do szyb  
Nr kat. 053373

**Opcja**  
Spiralny induktor  
Nr kat. 054783

**Opcja**  
Induktor do usuwanie wgnieceń  
Nr kat. 054776

## POWERDUCTION 110LG

EFEKTYWNOŚĆ W SKONDENSOWANEJ FORMIE

### Obszary zastosowania

- Warsztaty samochodów ciężarowych, rolniczych & budowlanych
- Serwisowanie
- Transport morski & Kolejowy
- Przemysł

### Jego zalety

- Moc : **11 kW (moc maks.) ciągły**
- Działa na **instalacji trójfazowej 16 A / 400 V lub 35 A / 230 V**
- Kabel zasilający : 5 m
- Lanca : 4 m + wysięgnik
- Zdemontowany uchwyt ułatwiający manipulację
- Dostarczany z **pneumatycznym pedałem sterującym**
- Źródło chłodzone cieczą (7 l)

Dostarczany w wersji trójfazowej 400 V, Powerduction 110LG łączy w sobie znaczną moc 11 kW w kompaktowym formacie. Jest to prawdziwa potęga wydajności, skuteczna w szerokim zakresie zastosowań, takich jak warsztaty samochodowe i produkcja przemysłowa. Jest dostarczany z pneumatycznym pedałem nożnym dla zwiększenia ergonomii.

### Referencje :

**110LG (L90)**  
nr kat. 058590 400V

**110LG (L20/B4)**  
nr kat. 083400 400V



**Opcja**  
Powerduction Heat Controller  
061644



## POWERDUCTION 160LG

WYSOKA WYDAJNOŚĆ



### Obszary zastosowania

- Warsztaty samochodów ciężarowych, rolniczych & budowlanych
- Serwisowanie
- Transport morski & Kolejowy
- Przemysł

### Jego zalety

- **Moc ciągła 16 kW** (16 kW przy 100%)
- Działa na **instalacji trójfazowej 32 A / 400 V lub 45 A / 230 V**
- Generator chłodzony cieczą (30 l)
- Kabel zasilający : 4 m
- Lanca : 6 m + wysięgnik
- Zdemontowany uchwyt dla lepszej manewrowości
- Dostarczany z **pneumatycznym pedałem sterującym**

Zasilany prądem trójfazowym 400 V, POWERDUCTION 160LG ma moc 16 kW. Jego moc wyjściowa, 30-litrowy zbiornik paliwa i technologia pokładowa zapewniają mu niezrównaną wydajność w środowiskach o wysokiej aktywności, takich jak środowiska przemysłowe lub kolejowe / morskie.

Ergonomię i łatwość użytkowania produktu zapewnia wspornik podtrzymujący 6 m przewodów lancy indukcyjnej, 4 m przewodu zasilającego, pneumatyczny pedał nożny i 4 kółka.

### Referencje :

**160LG (L90)**  
nr kat. 057814 400V

**160LG (L20/B4)**  
nr kat. 083417 400V

nr kat. 065253 208 - 240V



**Opcja**  
Powerduction Heat Controller  
061644

## POWERDUCTION 220LG

MOC

### Obszary zastosowania

- Warsztaty samochodów ciężarowych, rolniczych & budowlanych
- Serwisowanie
- Transport morski & Kolejowy
- Przemysł
- Kucie

### Jego zalety

- **Moc ciągła 22 kW** (22 kW przy 100%)
- Działa na **gniazdo trójfazowe 32 A / 400 V**
- Generator chłodzony cieczą (30 l)
- Kabel zasilający : 4 m
- Lanca : 6 m + wysięgnik (nr kat. 066861) lub 10 m + uchwyt (nr kat. 074576)
- Zdemontowany uchwyt ułatwiający manipulację
- Dostarczany z **pneumatycznym pedałem sterującym**
- Dostarczany z cewką indukcyjną L20/B4 (nr kat. 067882)

Nagrzewnica indukcyjna POWERDUCTION 220LG zapewnia moc grzewczą praktycznie natychmiast na wszystkich metalach. Dzięki płynowi chłodniczemu może ona pracować bez przerwy na najwyższej mocy 22 kW.

Zaprojektowana do intensywnego użytkowania w gniazdku 32 A, jej wydajność i jakość ogrzewania czynią go niezastąpionym elementem w środowisku przemysłowym.

### Referencje :

**220LG (L20/B4)**  
nr kat. 066861 Kabel 6 m 400V

nr kat. 074576 Kabel 10 m 400V



**Opcja**  
Powerduction Heat Controller  
061644





# PRZEWODNIK WYBORU

## POWERDUCTION



10R	10R PRO	37LG		39LG		50LG	COMBI 50LG	110LG			160LG			220LG	
nr kat. 062504	nr kat. 080195	nr kat. 056992	nr kat. 083387	nr kat. 058583	nr kat. 080027	nr kat. 055599	nr kat. 065901	nr kat. 065246	nr kat. 058590	nr kat. 083400	nr kat. 065253	nr kat. 057814	nr kat. 083417	nr kat. 066861	nr kat. 074576

### DANE TECHNICZNE

Zasilanie (50/60 Hz)	230 V, 1~	230 V, 1~	230 V, 1~	230 V, 1~	230 V, 1~	230 V, 3~	400 V, 3~	230 V, 3~	400 V, 3~	400 V, 3~
Bezpiecznik	16 A	16 A	16 A	25 A	25 A	35 A	16 A	45 A	32 A	32 A
Moc	1,2 kW	3,7 kW	3,7 kW	5,2 kW	5,2 kW	11 kW	16 kW	22 kW		
Częstotliwość	45 → 100 kHz	15 → 30 kHz	20 → 60 kHz	20 → 60 kHz	20 → 80 kHz	20 → 60 kHz	20 → 60 kHz	20 → 60 kHz		
Korekcja współczynnika mocy (PFC)	—	—	■	■	■	—	—	—		
Protec 400 (P400)	—	—	■	■	■	—	—	—		
Płyn chłodniczy	Powietrze	1.5l	7l	7l	7l	7l	30l	30l		
Kabel zasilania	2 m	2 m	6 m	8 m + rozszerzenie 16 A	8 m + rozszerzenie 16 A	5 m	4 m	4 m		
Lanca	1 m	2 m	3 m	3 m	3 m	4 m	6 m	6 m	10 m	
Wymiary	23 x 14 x 10 cm	45 x 28,5 x 25 cm	53 x 70 x 37 cm	59 x 88 x 59 cm	59 x 88 x 59 cm	59 x 90 x 59 cm	78 x 118 x 58 cm	78 x 118 x 58 cm		
Waga	3 kg	15 kg	50 kg	70 kg	70 kg	80 kg	150 kg	150 kg		

### WYDAJNOŚĆ OGRZEWANIA

Cykl pracy	35 °C / 100 %	2 min	7 min	15 min	ciągły	ciągły	ciągły	ciągły	ciągły	ciągły
Wielkość nakrętki		—	M10 → 1 s	M12 → 1 s	M14 → 1 s	M14 → 1 s	M18 → 1 s	M20 → 1 s	M45 → 2 s	
Grubość blachy		—	2 mm → 5 s	2 mm → 5 s	2 mm → 3 s 4 mm → 5 s	2 mm → 3 s 4 mm → 5 s	2 mm → 2 s 4 mm → 4 s	2 mm → 2 s 4 mm → 4 s	2 mm → 1 s 4 mm → 3 s	
Średnica metalowego pręta		Ø 8 → 10 s	Ø 10 → 15 s	Ø 10 → 15 s	Ø 10 → 10 s	Ø 10 → 10 s	Ø 10 → 7 s	Ø 10 → 5 s	Ø 10 → 4 s	

### ZALECENIA DOTYCZĄCE UŻYTKOWANIA

Mechanika	Auto									
	PL									
	Agri									
	BTP									
Warsztat serwisowy										
Przemysł										

## Technologie wbudowane

Kontrolowanie nagrzewania i uzyskanie precyzyjnej kontroli temperatury to kluczowe wyzwania indukcji. Gama POWERDUCTION posiada niezbędną technologię kontroli dla uzyskania wyniku spełniającego wszystkie wymagania.



### Regulacja temperatury

Powerduction 110LG, 160LG i 220LG można wyposażyć w inteligentną skrzynkę Powerduction Heat Controller. W połączeniu z wykorzystaniem czujników termicznych jest on podłączony do płyty elektronicznej i programowalny bezpośrednio przez interfejs generatorów. Funkcja ta pozwala na utrzymanie ustawionej temperatury grzania w zakresie od 80°C do 350°C. Jest to korzystne przy wstępnym podgrzewaniu elementów spawanych, obkurczaniu lub usuwaniu lakieru.



### Kontrola czasu trwania

Najnowsza generacja POWERDUCTION jest wyposażona w "Timer". Funkcja ta umożliwi precyzyjną regulację czasu nagrzewania (od 1 do 30 sekund) w celu osiągnięcia odpowiedniego stopnia precyzji. (z wyłączeniem 37LG)



**NEW**

* = oryginalne wyposażenie	S90 (90°) 058927	S70 (70°) 061569	S180 (180°) 059269	S20/B1 (20°) 064874	S180/B1 (180°) 064881	S180/B3W (180°) 067899	S180/B6 (180°) 087002
37 LG	✓*				✓		
39 & 50 LG					✓ z adapterem 28S		
110, 160 & 220 LG					✓ z adapterem 32S		

**NEW**

* = sprzęt oryginalnie	L90 (90°) 059788	L70 (70°) 059771	L180 (180°) 059795	L180/Spiral 065000	Poziomowanie L180 087729	L20/B4 (20°) 067882	L20 Alu Glove 069114	L180/B4 (180°) 079786
39 & 50 LG				✓ z adapterem 28L				
110, 160 & 220 LG	✓ z adapterem 32L*			✓ z adapterem 32L		✓ z adapterem 32L*	✓ z adapterem 32L	✓ z adapterem 32L

Ø 20	S20/D20 078796	S90/D20 078871	S180/D20 069985
Ø 25	S20/D25 078802	S90/D25 078888	S180/D25 069992
Ø 30	S20/D30 078819	S90/D30 078895	S180/D30 070592
Ø 35	S20/D35 078826	S90/D35 078901	S180/D35 070608
Ø 40	S20/D40 078833	S90/D40 078918	S180/D40 070615
Ø 45	S20/D45 078840	S90/D45 078925	S180/D45 070622
Ø 50	S20/D50 078857	S90/D50 078932	S180/D50 070639
Ø 55	S20/D55 078864	S90/D55 078949	S180/D55 070646
37 LG	✓ S20/D20-D35, S90/D20-D35, S180/D20-D35		
39 & 50 LG	✓ z adapterem 28S		
110, 160 & 220 LG	✓ z adapterem 32S		

**NEW**

S180 Heat Tube		S20 Pre Heat	
Ø 24	D24 086982	NEW	D24 086975
Ø 30	D30 086999	NEW	
Ø 37	D37 078604		
Ø 40	D40 078611		
Ø 50	D50 078628		
39 & 50 LG	✓ z adapterem 28S		✓ z adapterem 28S
110, 160 & 220 LG	✓ z adapterem 32S		✓ z adapterem 32S

**ADAPTER DLA TRUDNEGO DOSTĘPU**

	90°-S 082663	✓ kompatybilny z 180/B1 ✓ kompatybilny z 180/B3W ✓ kompatybilny z 180/B6	✓ kompatybilny z S180 HEAT TUBE D37 ✓ kompatybilny z S180 HEAT TUBE D40 ✓ kompatybilny z S180 HEAT TUBE D50
--	-----------------	--	---

**ADAPTERY**

	28S M28 Ø16 064485		32S M32 Ø16 064508
39 & 50 LG	✓ 28S M28 Ø16		
110, 160 & 220 LG		✓ 32S M32 Ø16	

Ø 60	L20/D60 078956	L90/D60 079106	L180/D60 069923
Ø 70	L20/D70 078963	L90/D70 079113	L180/D70 069930
Ø 80	L20/D80 078970	L90/D80 079120	L180/D80 069121
Ø 90	L20/D90 078987	L90/D90 079137	L180/D90 069947
Ø 100	L20/D100 078994	L90/D100 079144	L180/D100 069954
Ø 110	L20/D110 079007	L90/D110 079151	L180/D110 069961
Ø 120	L20/D120 079014	L90/D120 079168	L180/D120 069978
Ø 130	L20/D130 079021	L90/D130 079175	—
Ø 140	L20/D140 079038	L90/D140 079182	—
Ø 150	L20/D150 079045	L90/D150 079199	—
Ø 160	L20/D160 079052	L90/D160 079205	—
Ø 170	L20/D170 079069	L90/D170 079212	—
Ø 180	L20/D180 079076	L90/D180 079229	—
Ø 190	L20/D190 079083	L90/D190 079236	—
Ø 200	L20/D200 079090	L90/D200 079243	—
37 LG	—		
39 & 50 LG	✓ z adapterem 28L		
110, 160 & 220 LG	✓ z adapterem 32L		

**NEW**

* = oryginalne wyposażenie	L90 BRAZ 16 Ø 1/2" / 16 mm 076907	L90 BRAZ 28 Ø 1" / 28 mm 076921	L180 BRAZ 16 Ø 1/2" / 16 mm 076914	L180 BRAZ 28 Ø 1" / 28 mm 076938
37, 39 i 50 LG	—			
110, 160 & 220 LG	✓ z adapterem 32L*			

**Zestaw ochronny do lutowania cewek indukcyjnych**  
077515

**L180R X**  
Wykonane na zamówienie

37, 39 i 50 LG	—
110, 160 & 220 LG	✓ z adapterem 32L

**ADAPTERY**

	28L M28 Ø22 064492		32L M32 Ø22 064515
37 LG	—		
39 & 50 LG	✓ 28L M28 Ø22		
110, 160 & 220 LG		✓ 32L M32 Ø22	

**Pudełka**

	28S/B typ W dla 39LG & 50LG 072497		32S/B typ W dla 110LG i 160LG 072503		L box 065796 w tym : L70 (x1) L180 (x1)
w tym : S20/B1 (x1) S180/B1 (x1) S180/B3 (x1) 28S (x1) B1 (x1) B3 (x1)		w tym : S20/B1 (x1) S180/B1 (x1) S180/B3 (x1) 32S (x1) B1 (x1) B3 (x1)			

**Wózek indukcyjny dla adaptera 32L**  
075955

4 lub 8 kół

**Ferryty**

	B1 053823		B2 053458		B3 067875		B4 053755		B5 079489		B1 056909 B1 (x5) 079397		B2 056916		B3 072527		B4 054844		Spirala 069701		Poziomowanie 087736
--	--------------	--	--------------	--	--------------	--	--------------	--	--------------	--	-----------------------------------	--	--------------	--	--------------	--	--------------	--	-------------------	--	------------------------

**Zestaw kleju do induktora**  
075948

Dwuskładnikowy klej Epoxy 150°C  
054851

**KOMPLETNY (Ø 28)**

	C20/B1 (20°) 056862		C180/B1 (90°) 056879		C180/B2 (90°) 056886
37 LG	—				
39 & 50 LG	✓*			✓	
110, 160 & 220 LG	—				

## 1. Materiały grzewcze

W zależności od użytych materiałów i generatora, czas nagrzewania i wydajność różnią się. Ważne jest, aby wybrać odpowiedni w zależności od jego aktywności i obrabianych materiałów.

W celu uzyskania optymalnego i szybkiego nagrzewania, niezależnie od grubości materiału, należy zapoznać się z tabelą porównawczą:

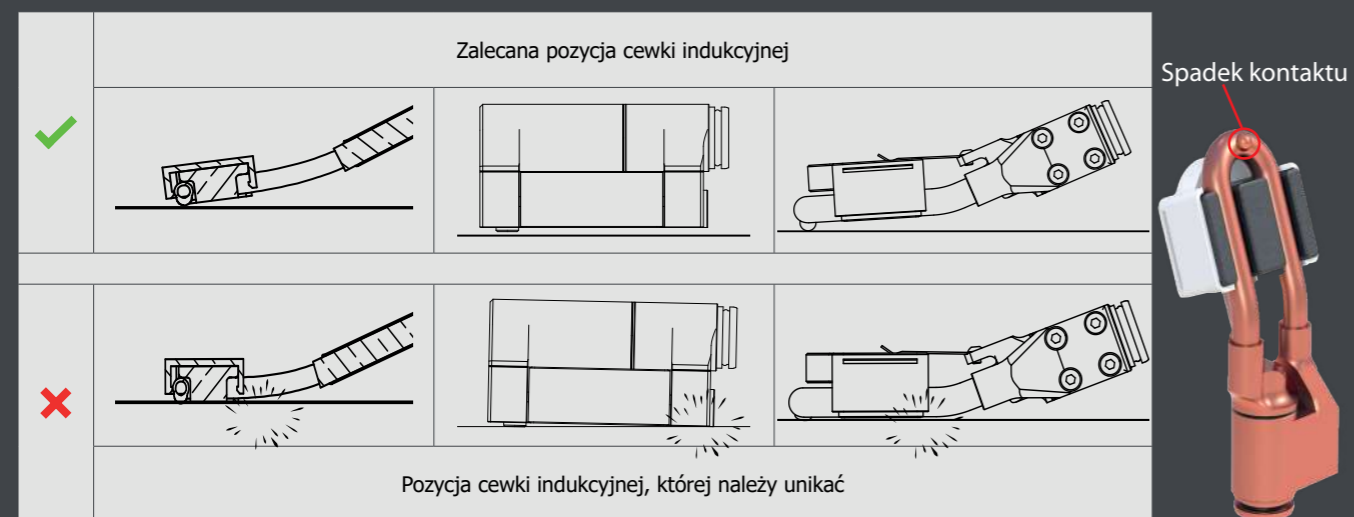
Generatory	Stal	Miedź	Mosiądz	Aluminium	Cynk	Żelazo	Żeliwo
10R	+	-	-	-	-	-	-
37LG / 39LG	+	-	-	-	-	-	-
50LG	++	-	-	+	-	-	++
110LG / 160LG / 220LG	+++	+++	+++	+++	+	+++	+++

## 2. Induktory ferrytowe

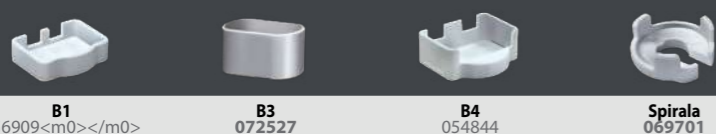
Prawidłowe ustawienie cewki indukcyjnej jest niezbędne do zapewnienia jak najdłuższej żywotności ferrytu. Dlatego zalecamy ostrożność przy ustawianiu, aby uniknąć ryzyka iskrzenia.

Dla induktorów zwanych „ferrytowymi”, prawidłowe ustawienie polega po prostu na umieszczeniu kropli kontaktowej induktora na powierzchni materiału, który ma być obrabiany. Jeśli pozycjonowanie nie zostanie przeprowadzone zgodnie z zaleceniami, cewka indukcyjna ulegnie przedwczesnemu zużyciu. Aby zapewnić skuteczne nagrzewanie, należy poruszać cewką indukcyjną.

Więcej informacji na temat prawidłowego użytkownika induktora można znaleźć na stronie internetowej : <https://planet.gys.co.uk/pdf/manual/en/056862.pdf>



Koncentratory muszą być chronione przez cały czas, aby zapobiec ich zużyciu przedwczesny. Poniżej znajdują się zabezpieczenia ferrytowe dostosowane do różnych cewek indukcyjnych.



## 3. Płyn chłodniczy

Aby uzyskać optymalną wydajność, należy napełnić zbiornik do maksymalnego poziomu. Należy używać płynu chłodzącego zalecanego przez GYS, dostępnego w różnych ilościach:

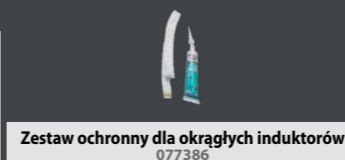
- 2 L 082212 zalecane dla 37LG
- 5 L 062511 zalecane dla 39/50LG
- 10 L 052246 zalecane dla 39/50/110/160/220LG

W przypadku długotrwałego użytkownika zalecamy coroczną wymianę płynu chłodzącego. Płyn należy wymieniać co 2 lata, niezależnie od częstotliwości użytkownika produktu, w przeciwnym razie lanca Powerduction może ulec uszkodzeniu.



## 4. Induktory okrągłe

Ponieważ cewka indukcyjna nie może nigdy stykać się z ogrzewaną częścią (ryzyko uszkodzenia), zdecydowanie zaleca się zastosowanie tkaniny izolacyjnej.



Należy również zwrócić uwagę na średnicę i pozycję ogrzewania:



Należy pozostawić przestrzeń między pętlą a elementem, aby ograniczyć ryzyko przegrzania osłony lub zablokowania elementu w pętli wskutek rozszerzalności cieplnej. (Patrz tabele na stronach 5 i 6).

Jeśli średnica cewki indukcyjnej jest zbyt duża w stosunku do przedmiotu obrabianego, ogrzewanie będzie mniej skuteczne. Zestaw nie będzie w stanie przesłać maksymalnej mocy do pomieszczenia.

Jeśli część nie jest wyśrodkowana w pętli, ogrzewanie nie będzie równomierne. Strona części znajdująca się najbliżej cewki indukcyjnej będzie nagrzewać się szybciej niż druga strona oddalona.

Więcej informacji na temat prawidłowego użytkownika induktora można znaleźć na stronie internetowej : <https://planet.gys.co.uk/pdf/manual/en/069985.pdf>

## 5. Działanie generatora

Wszystkie nasze generatory trójfazowe i jednofazowe działają na agregatach prądowców. W przypadku regularnego użytkownika należy upewnić się, że generator ma wystarczającą moc.

Aby uzyskać najlepsze połączenie dla generatora, należy zapoznać się z poniższymi informacjami w katalogu. Ponadto konieczne jest sprawdzenie, czy urządzenia zabezpieczające na zespołach prądowców (bezpieczniki/wyłączniki) są odpowiednie dla podstacji indukcyjnych GYS.

		Ochrona & kompatybilność generator prądu (+/-15%)
10R	1.5 kW	
37LG / 39LG	4 kW	
50LG	6 kW	
110LG	15 kW	
160LG	16 kW	
220LG	22 kW	





INVEST IN THE FUTURE



Francuski producent  
od 1964



## GYS FRANCJA

### SIEDZIBA

1, rue de la Croix des Landes  
CS 54159  
53 941 Saint-Berthevin - Cedex  
Laval - Francja  
Tel. +33 2 43 01 23 60  
E-mail [customer.service@gys.fr](mailto:customer.service@gys.fr)



ZI, 134 bd des Loges  
53941 Saint-Berthevin  
Laval - Francja

### CENTRUM LOGISTYCZNE

2 Rue Jean Dausset  
53 810 Changé - Francja  
Tel. +33 2 43 01 54 33



## GYS NIEMCY

Professor-Wieler  
Straße 11  
52070 Aachen  
Deutschland

Tel. +49 241/189-23-710  
Faks +49 241/189-23-719  
E-mail [aachen@gys.fr](mailto:aachen@gys.fr)



## GYS UK

Unit 3 - Great Central Way  
Rugby - Warwickshire  
CV21 3XH  
United Kingdom

Tel. +44 1926 338 609  
Faks +44 1926 429 764  
E-mail [uk@gys.fr](mailto:uk@gys.fr)



## GYS ITALIA

Via Porta Est, 7  
30020 Marcon  
VE Italia

Tel. +39 041 53 21 565  
E-mail [italia@gys.fr](mailto:italia@gys.fr)



## GYS IBÉRICA

Avenida Pirineos 31  
Nave 9  
San Sebastian de los Reyes  
28703 Madryt  
España

Tel. +34 917 409 790  
E-mail [iberica@gys.fr](mailto:iberica@gys.fr)



## GYS CHINA

Lot n°15  
6666 bd Songze  
201706 Qingpu  
Szanghaj  
Chiny

Tel. +86 6221 4461  
Faks +86 5226 0067  
[www.gys-china.com.cn](http://www.gys-china.com.cn)  
E-mail  
[kontakt@gys-china.com.cn](mailto:kontakt@gys-china.com.cn)



LinkedIn  
 YouTube  
 TikTok  
 Facebook  
 Instagram

[www.gys.fr](http://www.gys.fr)