

ΕΛ ΧΑΛΒΑΣ ΜΕ ΦΙΣΤΙΚΙ ΚΕΛΥΦΩΤΟ
 ΣΥΣΤΑΤΙΚΑ: ΤΑΧΙΝΙ (ΑΛΕΣΜΕΝΟ ΑΠΟΦΛΟΙΩΜΕΝΟ ΣΗΣΑΜΙ «ΕΚΤΟΣ ΕΕ»),
 ΣΙΡΟΠΙ ΓΛΥΚΟΖΗΣ 42%, ΖΑΧΑΡΗ 5,7%, ΦΙΣΤΙΚΙ ΚΕΛΥΦΩΤΟ 3,9%,
 ΓΑΛΑΚΤΩΜΑΤΟΠΟΙΗΤΗΣ: ΜΟΝΟ- ΚΑΙ ΔΙ-ΓΛΥΚΕΡΙΔΙΑ ΤΩΝ ΛΙΠΑΡΩΝ
 ΟΞΕΩΝ, ΕΚΧΥΛΙΣΜΑ ΤΣΟΥΕΝΙΟΥ, ΑΡΩΜΑΤΙΚΗ ΥΛΗ.
**ΜΠΟΡΕΙ ΝΑ ΠΕΡΙΕΧΕΙ ΙΧΝΗ ΑΡΑΧΙΔΑΣ (ΦΙΣΤΙΚΙΟΥ ΑΡΑΠΙΚΟΥ) ΚΑΙ
 ΑΛΛΩΝ ΞΗΡΩΝ ΚΑΡΠΩΝ.**
 ΔΙΑΤΗΡΕΙΤΑΙ ΣΕ ΜΕΡΟΣ ΞΗΡΟ ΚΑΙ ΔΡΟΣΕΡΟ. ΕΤΟΙΜΟ ΓΙΑ ΚΑΤΑΝΑΛΩΣΗ.

EN HALVA WITH PISTACHIO
 INGREDIENTS: TAHINI (CRUSHED HULLED SESAME SEEDS
 'NON-EU'), GLUCOSE SYRUP 42%, SUGAR 5.7%, PISTACHIO
 3.9%, EMULSIFIER: MONO- AND DI-GLYCERIDES OF FATTY ACIDS,
 SOAPWORT EXTRACT, FLAVORING.
MAY CONTAIN TRACES OF PEANUTS AND OTHER NUTS.
 KEEP IN A DRY AND COOL PLACE. READY FOR CONSUMPTION.

DE HALVAS MIT PISTAZIE
 ZUTATEN: TAHINI (SESAMPASTE AUS GESCHÄLTEN
 SESAMSAMEN „NICHT-EU“), GLUKOSE – SIRUP 42%, ZUCKER
 5.7%, PISTAZIE 3.9%, EMULGATOR: MONO- UND DIGLYCERIDE
 VON FETTSÄUREN, SOAPWORT-EXTRAKT, AROMA. **KANN SPUREN
 VON ERDNÜSSEN UND ANDEREN NÜSSEN ENTHALTEN.**
 BLEIBEN SIE TROCKEN UND KÜHL. BEREIT ZUM VERZEHR.

RU ХАЛВА С ФИСТАШКАМИ
 СОСТАВ: ТАХИНИ (МОЛОТЫЙ ОЧИЩЕННЫЙ КУНЖУТ 'НЕ - ЕС'),
 ГЛЮКОЗНЫЙ СИРОП - 42%, САХАР - 5,7%, ФИСТАШКОВЫЙ -
 3,9%, ЭМУЛЬГАТОР: МОНО- И ДИГЛИЦЕРИДЫ ЖИРНЫХ
 КИСЛОТ, ЭКСТРАКТ МЫЛЬНЫХ СОКОВ, АРОМАТИЗАТОР.
МОЖЕТ СОДЕРЖАТЬ СЛЕДЫ АРАХИСА И ДРУГИХ ОРЕХОВ.
 ХРАНИТЬ В СУХОМ И ПРОХЛАДНОМ МЕСТЕ.
 ГОТОВ К УПОТРЕБЛЕНИЮ.

**ΠΑΡΑΣΚΕΥΑΖΕΤΑΙ & ΣΥΣΚΕΥΑΖΕΤΑΙ ΣΤΗΝ ΕΛΛΑΔΑ
 ΑΠΟ ΤΗ Σ.ΚΑΝΔΥΛΑΣ Α.Ε.**

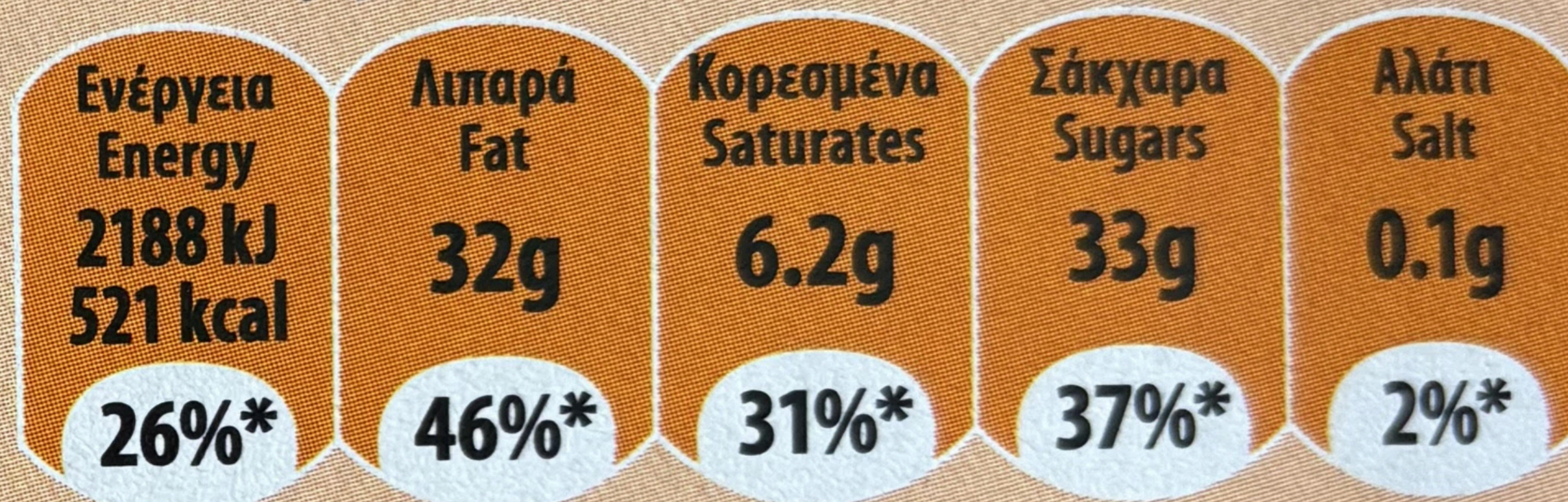
6° ΧΛΜ ΒΕΡΟΙΑΣ - ΝΑΟΥΣΑΣ (ΠΡΟΣ ΤΡΙΛΟΦΟ)
 Τ.Κ. 59100, ΤΗΛ: 23310 28869, FAX: 23310 74600

PRODUCED & PACKED IN GREECE BY / HERGESTELLT & VERPACKT IN GRIECHENLAND VON DER / ПРОИЗВОДИТСЯ И УПАКОВЫВАЕТСЯ В ГРЕЦИИ КОМПАНИЕЙ
 S. KANDYLAS S.A., 6th KM VERIA - NAOUSA, GREECE, P.C. 59100, TEL: +30 23310 28869, FAX: +30 23310 74600

www.kandylas.com e-mail: info@kandylas.gr

ΔΙΑΤΡΟΦΙΚΗ ΔΗΛΩΣΗ NUTRITION DECLARATION NÄHRSTOFFE ПИЩЕВАЯ ЦЕННОСТЬ	ANA 100g PER 100g PRO 100g В 100 г.
ΕΝΕΡΓΕΙΑ / ENERGY / ENERGIE / ЭНЕРГИЯ	2188 kJ/ 521 kcal
ΛΙΠΑΡΑ / FAT / FETTGEHALT INSGESAMT / ЖИРЫ ΕΚ ΤΩΝ ΟΠΟΙΩΝ ΚΟΡΕΣΜΕΝΑ/ OF WHICH SATURATES / GESÄTTIGTE FETTSÄUREN / НАСЫЩЕННЫЕ	32g 6.2g
ΥΔΑΤΑΝΘΡΑΚΕΣ / CARBOHYDRATE / ΚΟΗΛΕΝΗΥΔΡΑΤΕ / УГЛЕВОДЫ ΕΚ ΤΩΝ ΟΠΟΙΩΝ ΣΑΚΧΑΡΑ/ OF WHICH SUGARS / ZUCKER / САХΑΡΑ	48g 33g
ΠΡΩΤΕΪΝΕΣ / PROTEIN / PROTEINE / БЕЛКИ	10g
ΑΛΑΤΙ / SALT / SALZ / СОЛЬ	0.1g

Μία μερίδα 100g περιέχει / A 100g serving contains**



*Προσλαμβανόμενη ποσότητα αναφοράς ενός μέσου ενήλικα
 (8400 kJ / 2000 kcal) / Reference intake of an average adult
 (8400 kJ / 2000 kcal).

**Περιέχει 2 μερίδες / Contains 2 portions.