

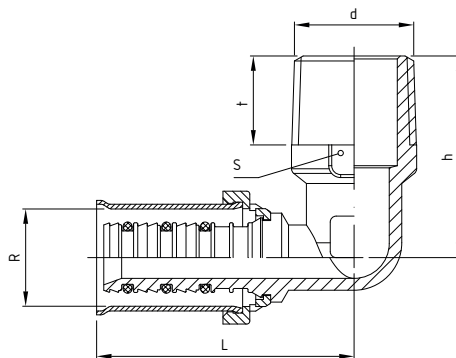
904

PERFEKT^{SYSTEM+} KOLANO ZAPRASOWYWANE GW



PARAMETRY

KLASA	T _{MAX}	P _{MAX}
1 LUB 4	+60°C	1,0 MPa
2	+70°C	1,0 MPa
5	+90°C	0,6 MPa



DANE TECHNICZNE



B.BK.60110.0618.2023 - 12.05.2026

Wymiary w mm

indeks	wielkość	D	R	d	S	L	t	H
62-904-1615-000	16 x 1/2"	7	16,4	R1/2	21	43,2	14	34
62-904-1620-000	16 x 3/4"	7	16,4	R3/4	26	46,2	14	35,5
62-904-1815-000	18 x 1/2"	9	18,4	R1/2	21	43,2	14	35
62-904-2015-000	20 x 1/2"	11	20,4	R1/2	21	43,2	14	36
62-904-2020-000	20 x 3/4"	11	20,4	R3/4	26	46,2	15	37,5
62-904-2520-000	25 x 3/4"	14	25,5	R3/4	26	53,5	15	40
62-904-2525-000	25 x 1"	14	25,5	R1	33	58	16	45,5
62-904-3225-000	32 x 1"	20	32,5	R1	33	58	16	45,5

MATERIAŁY

- **KORPUS:** mosiądz CW617N
- **TULEJA ZACISKOWA:** stal nierdzewna AISI304
- **PIERŚCIEŃIE USZCZELNIAJĄCE TYPU „O”:** EPDM
- **GNAZDO TULEI:** polietylen

OPIS

Złączki zaprasowywane **PERFEKT^{SYSTEM+}** wykonane są z wytrzymałego stopu mosiądzu - CW617N. Zabezpieczenie trzema* pierścieniami uszczelniającymi z EPDM zapewnia długotrwałą pracę złącza bez utraty szczelności, natomiast tulejka ze stali nierdzewnej gwarantuje trwałe połączenia. Konstrukcja króćca oraz tuleja zaprasowywana z precyzyjnie wykonanym połączeniem typu „U” lub „TH”, zapewnia szczelne i pewne osadzenie rury bez możliwości jej wysunięcia podczas użytkowania. Są wyposażone w system sygnalizacji niezaprasowanej złączki LBP (Leak Before Press) ułatwiający kontrolę połączeń. Złączki zaprasowywane to wyjątkowo łatwy i szybki montaż dla Profesjonalistów. Oferujemy złączki w wielu wersjach i różnym szeregu wymiarowym, co pozwala na swobodne wykonanie całej instalacji lub jej modyfikację skracając czas realizacji.

LBP „Leak Before Press”

Konstrukcja złączki, specjalne posadowienie O-Ring zapewnia ochronę, a jednocześnie zabezpiecza w postaci kontrolowanego przecieku w przypadku braku zaciśnięcia tulei.

*Złączki wielkości 63 posiadają cztery pierścienie uszczelniające.