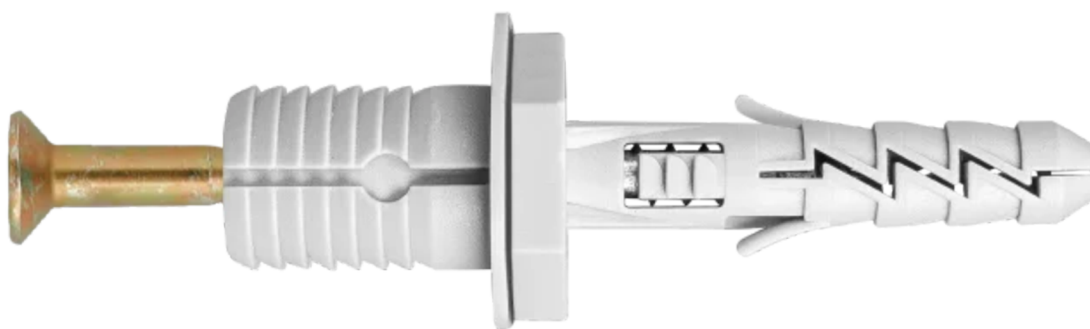


# KOELNER

## LSB Kołek rozporowy do mocowania stopni schodowych do betonu



Łatwy w montażu komplet do mocowania stopnic schodowych do betonu:

- Podkładka będąca w komplecie pozwala na dodatkowe wypoziomowanie stopni.
- Dwukierunkowy mechanizm rozporu koszulki gwarantuje pewne zamocowanie w pełnych podłożach.
- Skrzydełka antyrotacyjne zapobiegają obracaniu się koszulki podczas dokręcania wkręta.
- Karbowana końcówka tworzywowa absorbuje wibracje i zabezpiecza przed skrzypieniem schodów.
- Specjalne wypustki stabilizują montaż kołka w otworze.