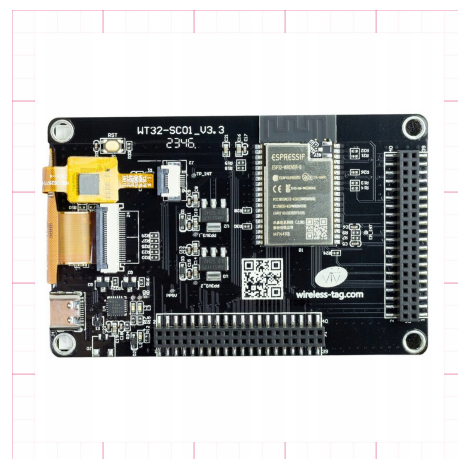
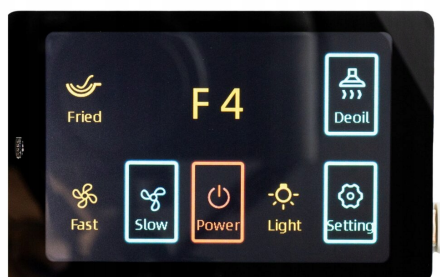


# Płytką WT32-SC01 Z ESP32 Wyświetlacz Dotykowy 3,5" WiFi Bluetooth USB-C

## Galeria Produktu



## Opis Produktu

Płytką WT32-SC01 Z ESP32 Wyświetlacz Dotykowy 3,5" WiFi Bluetooth USB-C  
ZAAWANSOWANA PŁYTKA ROZWOJOWA Z EKRANEM DOTYKOWYM

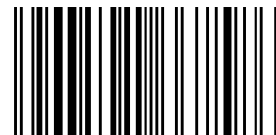
Płytką rozwojową WT32-SC01 to kompletne rozwiązanie dla projektów wymagających kolorowego wyświetlacza dotykowego 3,5 cala oraz możliwości bezprzewodowej komunikacji. Dzięki modułowi ESP32-WROVER-B z dwurdzeniowym procesorem Xtensa LX6 oraz 4 MB pamięci Flash i 8 MB PSRAM urządzenie zapewnia wystarczającą moc obliczeniową i przestrzeń na dane dla zaawansowanych aplikacji IoT.

Wyświetlacz o rozdzielczości 320x480 pikseli z pojemnościowym multitouch umożliwia tworzenie intuicyjnych interfejsów użytkownika metodą przeciągnij i upuść. Płytką idealnie sprawdza się w projektach takich jak stacje pogodowe, panele sterowania domem inteligentnym czy systemy monitoringu.

### KLUCZOWE ZALETY I MOŻLIWOŚCI

Dwurdzeniowy procesor 32-bitowy - zapewnia płynne działanie aplikacji i obsługę wielu zadań równocześnie, co przekłada się na responsywność interfejsu.

Łączność WiFi 802.11 b/g/n 2,4 GHz - umożliwia zdalne sterowanie i monitorowanie



urządzenia z dowolnego miejsca na świecie.

Bluetooth v4.2 BR/EDR i Bluetooth LE - pozwala na komunikację z urządzeniami mobilnymi i akcesoriami bezprzewodowymi przy niskim zużyciu energii.

Ekran dotykowy 2-punktowy multitouch - obsługuje gesty dotykowe, co ułatwia nawigację i zwiększa komfort użytkownika.

Zasilanie przez USB typu C - nowoczesne złącze zapewnia wygodne podłączenie i szybkie ładowanie.

Stabilizator napięcia 3,3 V - chroni układ przed uszkodzeniem i zapewnia stabilną pracę wszystkich komponentów.

Interfejsy rozszerzeń - możliwość podłączenia dodatkowych modułów jak przyciski, kamery czy czujniki rozszerza funkcjonalność płytki.

LED sygnalizacyjne - diody informują o stanie zasilania i transmisji UART, ułatwiając diagnostykę urządzenia.

#### WYŚWIETLACZ I INTERFEJS UŻYTKOWNIKA

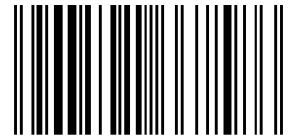
Sercem płytki jest 3,5-calowy kolorowy wyświetlacz LCD sterowany kontrolerem ST7796U, oferujący rozdzielczość 320x480 pikseli. Ekran komunikuje się z modułem ESP32 przez interfejs SPI, zapewniając szybkie odświeżanie obrazu i płynne animacje.

Warstwa dotykowa wykorzystuje technologię pojemnościową z obsługą dwóch punktów dotyku jednocześnie, co pozwala na implementację zaawansowanych gestów. Komunikacja z ekranem dotykowym odbywa się przez interfejs I2C, co upraszcza okablowanie i zwalnia piny GPIO do innych zastosowań.

Dzięki wsparciu dla metody przeciągnij i upuść przy tworzeniu GUI, programiści mogą szybko projektować przejrzyste i funkcjonalne interfejsy bez konieczności pisania skomplikowanego kodu graficznego. To rozwiązanie skraca czas rozwoju projektu i pozwala skupić się na logice aplikacji.

#### ⚙️ PARAMETRY TECHNICZNE

Moduł SoC: ESP32-WROVER-B Procesor: Dwurdzeniowy Xtensa LX6 32-bitowy Pamięć Flash: 4 MB Pamięć PSRAM: 8 MB Łączność WiFi: 802.11 b/g/n 2,4 GHz Łączność Bluetooth: v4.2 BR/EDR i Bluetooth LE Wyświetlacz: 3,5 cala, rozdzielczość 320x480 pikseli Kontroler wyświetlacza: ST7796U Typ ekranu dotykowego: Pojemnościowy



2-punktowy multitouch Interfejs wyświetlacza: SPI Interfejs ekranu dotykowego: I2C  
Zasilanie: USB typu C, zasilacz DC 5V/2A Stabilizator napięcia: 3,3 V Temperatura  
pracy: -20°C do +85°C Wymiary płytki: 90,87 x 58 mm Dodatkowe elementy:  
Przełącznik zasilania, przycisk reset Sygnalizacja LED: Zasilania i UART Zawartość  
zestawu: Płytko WT32-SC01, przewód USB typu C

## Parametry Techniczne

Parametr	Wartość
Model	WT32-SC01 z ESP32 i wyświetlaczem dotykowym 3,5"
Producent	MSALAMON
Łączność	Wi-Fi
EAN (GTIN)	5904501667586
Stan	Nowy
Stan opakowania	oryginalne