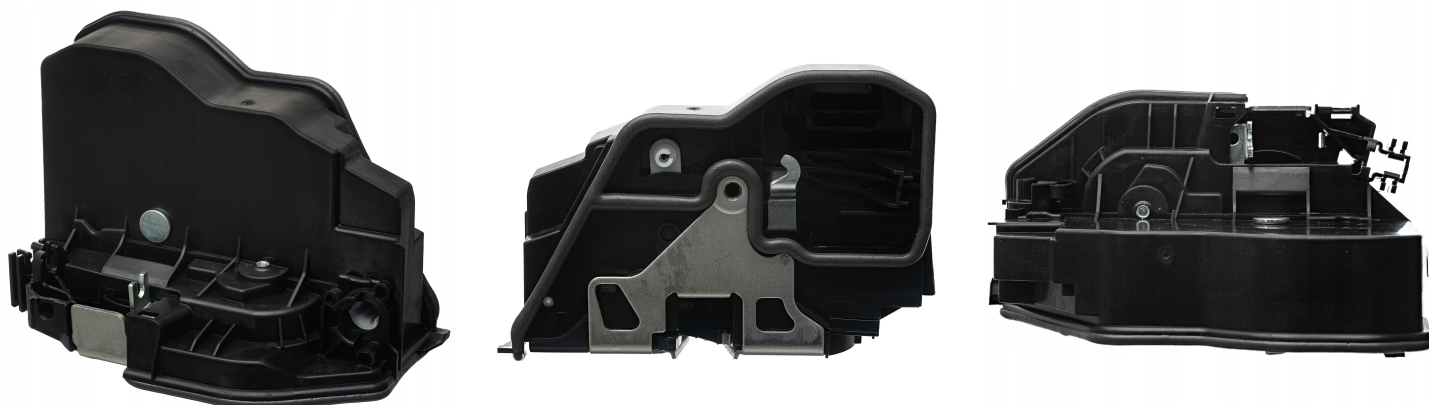




BMW 1 E87 F20 2 F22 3 E90 F30 5 E60 X1 X3 X5 X6 Zamek Drzwi Przednich Lewy

Galeria Produktu



Opis Produktu

Kompatybilność i zastosowanie:

Pasuje do modeli:

BMW

seria 1 (E81; E82) - rok produkcji 2006 - 2012 seria 1 (E87) - rok produkcji 2003 - 2013
seria 1 (F20; F21) - rok produkcji 2011 -> seria 1 (E88) - rok produkcji 2008 - 2013
seria 2 (F22; F87) - rok produkcji 2012 -> seria 2 (F23) - rok produkcji 2014 -> seria 3
(E90; E91) - rok produkcji 2004 - 2012 seria 3 (E92; E93) - rok produkcji 2005 - 2013
seria 3 (F30) - rok produkcji 2011 - 2018 seria 3 (F31) - rok produkcji 2011 -> seria 3
(F34) - rok produkcji 2012 -> seria 4 (F32; F82; F33; F83; F36) - rok produkcji 2013 ->
seria 5 (E60) - rok produkcji 2001 - 2010 seria 5 (E61) - rok produkcji 2004 - 2012 seria
5 (F10; F07) - rok produkcji 2009 - 2017 seria 5 (F11) - rok produkcji 2009 -> seria 6
(E63; E64) - rok produkcji 2004 - 2010 seria 6 (F06; F12; F13) - rok produkcji 2011 ->
seria 7 (E65; E66; E67) - rok produkcji 2001 - 2009 seria 7 (F01; F02; F03; F04) - rok
produkcji 2008 - 2015 X1 (E84) - rok produkcji 2009 - 2015 X3 (E83) - rok produkcji
2003 - 2011 X5 (E70) - rok produkcji 2006 - 2013 X6 (E71; E72) - rok produkcji 2007 -



2014 Z4 (E85) - rok produkcji 2003 - 2009 Z4 (E86) - rok produkcji 2006 - 2009 Z4 (E89) - rok produkcji 2009 -> MINI

COUNTRYMAN (R60) - rok produkcji 2010 - 2016 Specyfikacja techniczna:

Wtyczka: 4-pinowa pozycja montażu: drzwi przednie, strona lewa (od kierowcy) typ: mechaniczny zamek drzwiowy z obsługą centralnego zamka

Pytania i odpowiedzi:

Czy zamek pasuje do wersji z centralnym zamkiem?

Tak, zamek jest w pełni kompatybilny z fabrycznym centralnym zamkiem w wymienionych modelach.

Czy mogę samodzielnie zamontować ten zamek?

Tak, montaż jest prosty i możliwy do wykonania we własnym zakresie, wystarczy podstawowy zestaw narzędzi.

Jak sprawdzić, czy zamek będzie pasował do mojego auta?

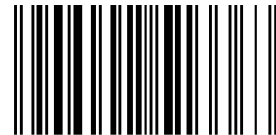
Najprościej porównać numer OE z obecnym zamkiem lub sprawdzić w tabeli kompatybilności powyżej.

Czy zamek jest wykonany z takich samych materiałów jak oryginał?

Tak, zastosowano wysokiej jakości materiały zapewniające trwałość i odporność na korozję.

Parametry Techniczne

Parametr	Wartość
EAN (GTIN)	5909002513363
Numer katalogowy części	AW04510
Producent części	nieznany producent
Typ samochodu	Samochody osobowe
Jakość części (zgodnie z GV P - zamiennik o jakości porównywalnej do oryginału)	
Numery katalogowe zamien 16SKV431, 56628	
Numer katalogowy oryginał 51217036167, 51217059967, 51217154619, 51217154621, 51217154623, 5121710	



Stan

Nowy