

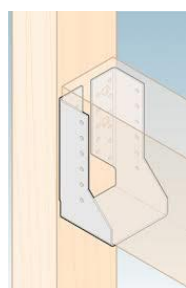
## Karta techniczna



### WZ103 WIESZAK BELKI ZAGIĘTY

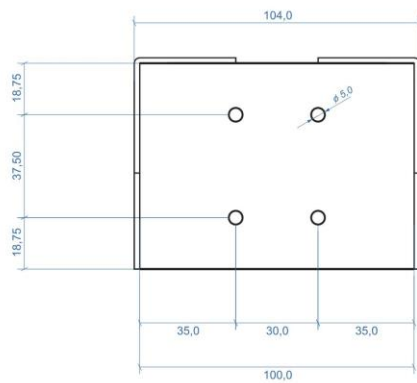
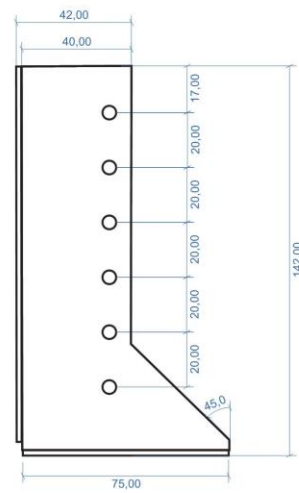
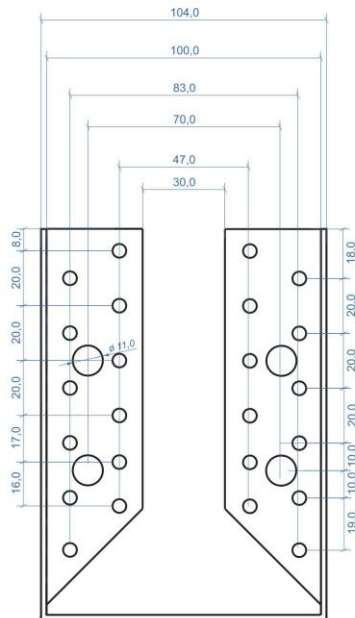
### WZ103 WIESZAK BELKI ZAGIĘTY

Trójwymiarowe łączniki (wieszaki) TZ WZ są jednymi z najpopularniejszych złączy do montażu belek. Przeznaczone są do łączenia drewnianych elementów z elementem głównym. Tworzą mocne i trwałe połączenia.



# Karta techniczna

WZ103  
WIESZAK BELKI ZAGIĘTY



## Karta techniczna

WZ103  
WIESZAK BELKI ZAGIĘTY



### Właściwości



### Materiał

Gatunek Stali: Stal DX51D+Z275



**ZŁĄCZE TZ  
WZ103**

Ochrona antykorozyjna:  
Cynkowana ogniowo Z 275 g/m<sup>2</sup> (20 μm)

### Zastosowanie

#### Połączenie

drewno lite, drewno kompozytowe, drewno klejone warstwowo.

#### Obszar zastosowań

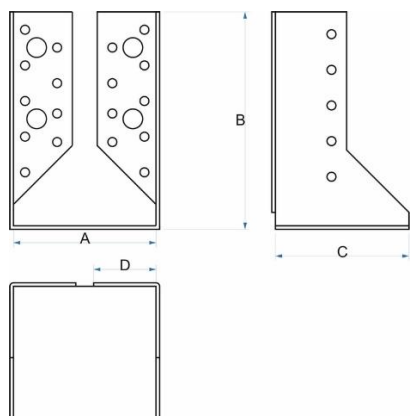
Połączenia belek, krokwi do konstrukcji głównej drewnianej przy ograniczonej przestrzeni do montażu.

Mocne i trwałe połączenie.

**WZ103**  
**WIESZAK BELKI ZAGIĘTY**

## Wymiary złącza

Wieszak belki zagięty WZ71-WZ103 (C = 75 mm, D = 35 mm)



**WZ71-WZ103**

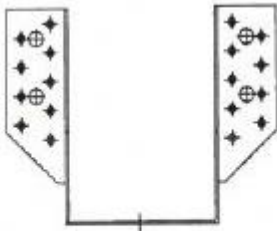
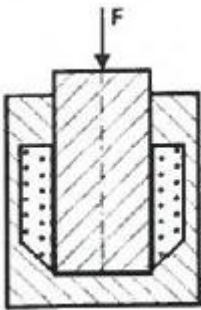
Symbol	Wymiary				Ø 5mm	Ø 7mm	Ø 10mm	Ø 11mm	Ø 14mm	otwory inne
	A	B	C	T						
WZ71	70	95	75	2	22			2		
WZ72	70	125	75	2	32			4		
WZ73	70	155	75	2	40			4		
WZ81	80	90	75	2	22			2		
WZ82	80	120	75	2	32			4		
WZ83	80	150	75	2	40			4		
WZ101	100	80	75	2	22			2		
WZ102	100	110	75	2	32			4		
WZ103	100	140	75	2	40			4		

WZ103  
**WIESZAK BELKI ZAGIĘTY**

## Charakterystyka nośności

Nośności charakterystyczne złączy wykonanych z zastosowaniem łączników TZ WB.

Gwoździe pierścieniowe o średnicy  $d$  4 mm i długości 50 mm. Drewno klasy co najmniej C24 według EN 338.

Symbol łącznika TZ	Sposób gwoździowania *	Nośność charakterystyczna,KN	Schemat statyczny obciążenia
WB41 + WB103 WZ61 + WZ103 WBD1 + WBD2	 <p>gwoździowanie częściowe</p>	16,97	

## Montaż

Mocowanie

**Mocowanie do drewna:**

Uzyskanie deklarowanej nośności obliczeniowej za pomocą gwoździ pierścieniowych o średnicy  $d= 4$  mm i długości 50 mm.