

★ Wytwornica Iskier 800W

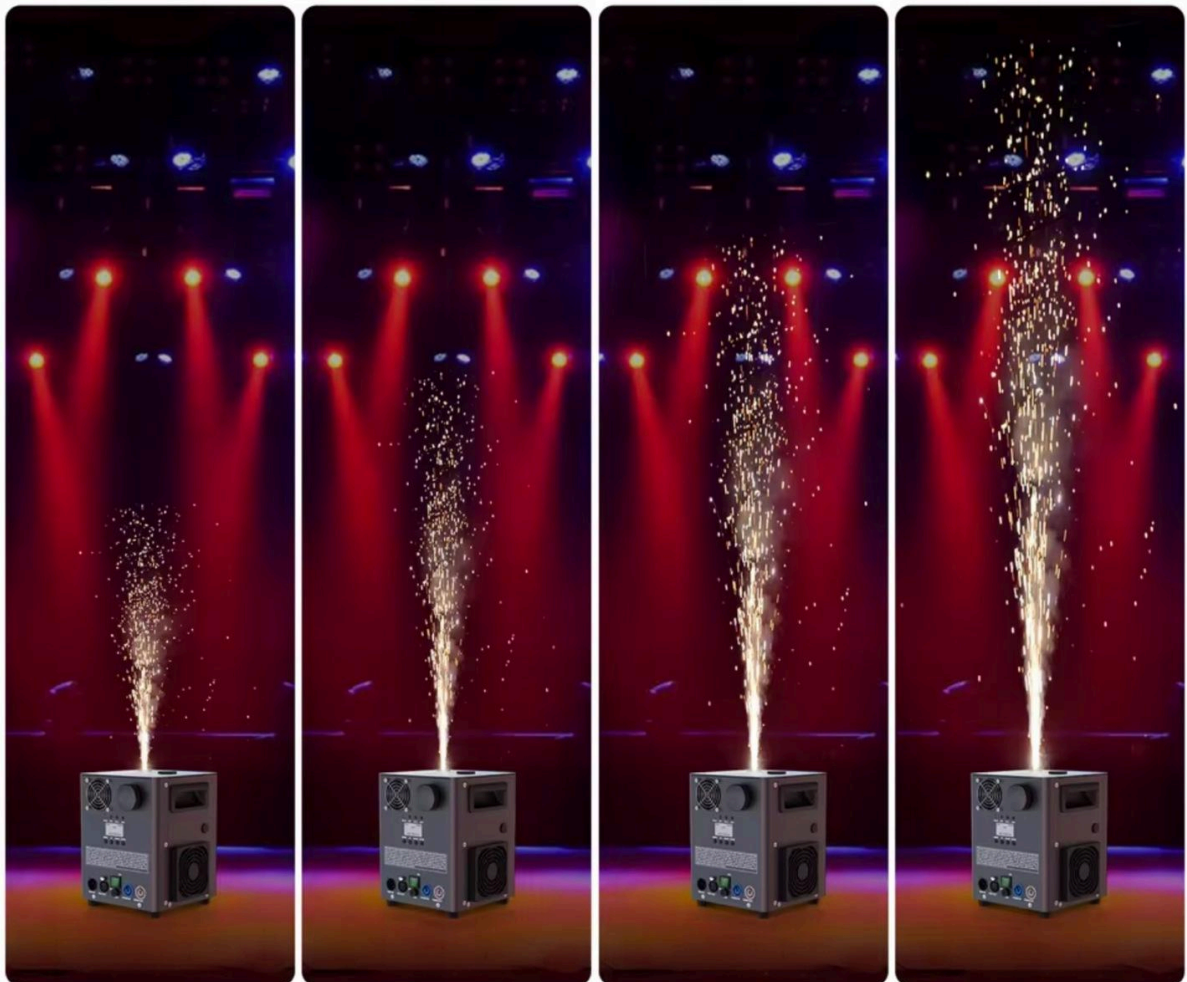
Wytwornica Pilot Sterowanie DMX

Fontanna Pirotech ★



✓ Najważniejsze cechy

- ✓ **Regulowana wysokość iskier 2,5–5,5 m** – cztery poziomy natrysku kontrolowane pilotem lub konsolą **DMX512 (3 kanały)**. Gęsty, równy efekt zimnych iskier idealny na scenę, eventy i występy.
- ✓ **Bezpieczny efekt zimnej fontanny** – temperatura zewnętrzna poniżej **50°C**, brak prawdziwego ognia, brak dymu i zapachu, bezpieczne dla wnętrza i publiczności.
- ✓ **Dwukanałowy system sterowania** – obsługa **pilotem RF 433 MHz, DMX512**, oraz w trybie **Master-Slave**. Możliwość pracy synchronicznej wielu urządzeń.
- ✓ **Wysoka wydajność** – prędkość zużycia proszku: **30 g/min**, pojemność leja: **200 g**.

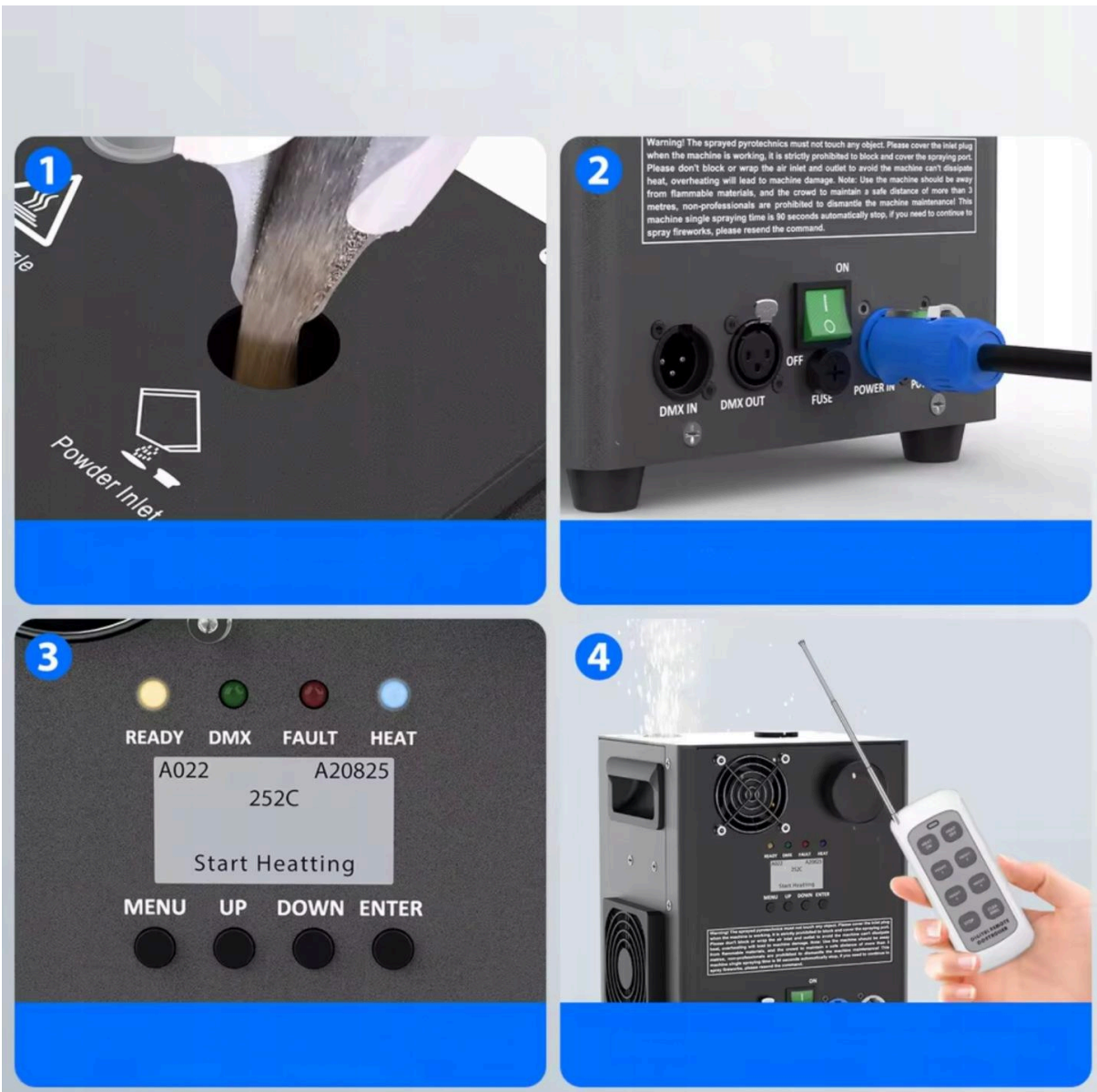


- ✓ **Szybkie nagrzewanie (4 min)** – po uruchomieniu maszyna automatycznie nagrzewa komorę, a wskaźnik „READY” informuje o gotowości.
- ✓ **Wielopoziomowe zabezpieczenia** – ochrona przed przechyleniem, ochrona przed przegrzaniem obudowy, silnika, przeciążeniem oraz możliwość awaryjnego czyszczenia i odblokowania systemu.
- ✓ **Solidna konstrukcja** – stal węglowa i aluminium, dodatkowe **filtry przeciwpyłowe**, antena sygnału, ergonomiczny uchwyt oraz stabilna podstawa 4-narożna.
- ✓ **Chłodzenie wentylatorowe** – wydajny system odprowadzania ciepła zapewnia stabilną pracę i przedłuża żywotność urządzenia.



Specyfikacja techniczna

- **Materiał:** stal węglowa + stop aluminium
- **Moc:** 800 W
- **Zasilanie:** 110–220 V, 50/60 Hz
- **Bezpiecznik:** 5 A lub 10 A
- **Czas nagrzewania:** ok. 4 min
- **Tryby sterowania:** pilot RF 433 MHz / DMX512 / Master-Slave
- **Kanały DMX:** 3CH
- **Wysokość natrysku:** 2,5 m / 3,5 m / 4,5 m / 5,5 m
- **Zużycie proszku:** ok. 30 g/min
- **Pojemność zasobnika:** 200 g
- **Czas natrysku:**
 - ok. 90 s (DMX212)
 - ok. 30 s (pilot RF)
- **Wyświetlacz:** podświetlany LCD
- **Interfejs:** XLR 3-pin IN/OUT (DMX)
- **System chłodzenia:** wbudowany wentylator
- **Temperatura pracy:** –10°C do 45°C
- **Poziom ochrony:** IP20
- **Waga:** 5,5 kg
- **Wymiary:** 20,7 × 20,3 × 25,3 cm



* Zastosowanie

- ✓ Sceny koncertowe i festiwale
- ✓ Wesela, wejścia pary młodej, torty weselne
- ✓ Eventy firmowe, gale, jubileusze
- ✓ Kluby, dyskoteki, DJ-e, pokazy świateł
- ✓ Otwarcia sklepów, premiery, pokazy mody
- ✓ Występy teatralne i telewizyjne
- Efekt zimnych iskier jest bezpieczniejszy niż tradycyjny pirotechniczny płomień, nie produkuje dymu i nadaje się również do wnętrz.



★ Zawartość zestawu

- ✓ 1 × Maszyna do zimnych isker (800 W)
- ✓ 1 × Instrukcja obsługi
- ✓ 1 × Przewód zasilający
- ✓ 1 × Kabel DMX 3-pin (CD-M-X)
- ✓ 1 × Pilot bezprzewodowy 8-przyciskowy
- ✓ 1 × Wbudowana antena odbiorcza
- (Proszek metaliczny do efektu nie jest w zestawie.)



★ Dlaczego warto wybrać tę maszynę do zimnych iskier?

- ✓ **Bezpieczeństwo i brak ognia** – idealna alternatywa dla pirotechniki.
- ✓ **Regulowana wysokość różnorodnych efektów** – od niskich fontann do pokazów sięgających 5,5 m.
- ✓ **Profesjonalna kontrola przez DMX512** – synchronizacja z oświetleniem i muzyką.
- ✓ **Nowoczesne zabezpieczenia techniczne** – ochrona przed przechyleniem, ciepłem i blokadą.
- ✓ **Stabilna, kompaktowa, przenośna** – łatwa w transporcie i ustawieniu na scenie.

✨ To idealne urządzenie do tworzenia widowiskowego, bezpiecznego efektu „zimnych isker” na każdym profesjonalnym i amatorskim evencie!



