

## 65-calowy Interaktywny monitor PCAP All-in-One, zaprojektowany z myślą o kreatywnych przestrzeniach i pracy zespołowej

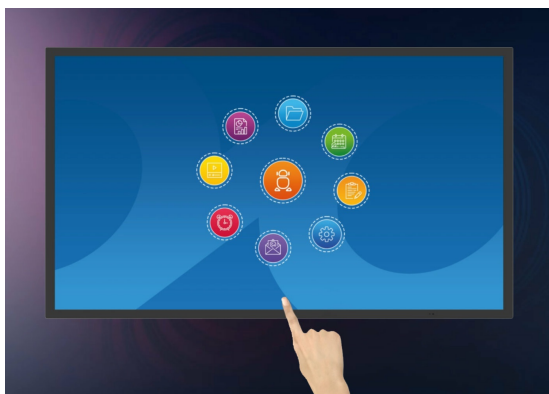


Ciesz się interaktywnym wyświetlaczem All-in-One, który łączy najlepsze cechy technologii ekranu dotykowego PCAP i wszechstronność oraz swobodę systemu Android. Możesz go łatwo dostosować do swoich potrzeb, instalując bezpośrednio na nim wybrane aplikacje.

Stylowy, bezramkowy szklany design modelu TF6539AS-B1AG sprawia, że idealnie nadaje się do integracji w różnych środowiskach, gdzie potrzebne są elegancki wygląd i funkcjonalność, takich jak przestrzenie spotkań w nowoczesnych biurach, sklepy detaliczne i kioski.

Wbudowany system zarządzania treścią **iiSignage<sup>2</sup> CMS** (Content Management System) zapewnia pełną kontrolę nad komunikatami i reklamami, całkowicie zdalnie i bezpiecznie. Aplikacja **Aplikacja EShare** umożliwia łatwe tworzenie pomysłów i efektywną współpracę w biznesie lub edukacji. Bezprzewodowe udostępnianie treści jest łatwiejsze niż kiedykolwiek wcześniej. Funkcja FailOver zapewnia, że zawartość jest zawsze aktywnie wyświetlana za pośrednictwem wybranych wejść.

W celu ułatwienia integracji, TF6539AS-B1AG można wyposażyć w opcjonalne zewnętrzne wsporniki montażowe (**OMK4-2**).



## Android OS

Dzięki systemowi Android możesz łatwo dostosować wyświetlacz do swoich potrzeb, instalując aplikacje bezpośrednio na niego.

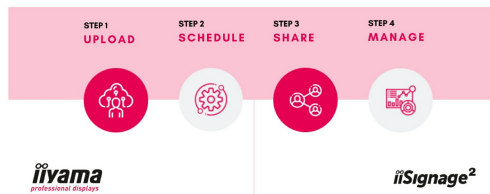


## Signal FailOver

FailOver to funkcja, która automatycznie wykrywa źródła wejściowe. Gdy nie ma sygnału na domyślnym wejściu, automatycznie przełączy się na następne dostępne wejście. FailOver pozwala klientom nadać priorytet wielu wejściom (w tym przeglądarkom, odtwarzaczom multimedialnym i niestandardowym) i zapewnia, że treści są zawsze aktywnie wyświetlane.

## 4 SIMPLE STEPS

TO REACH YOUR AUDIENCE



## iiSignage²

iiSignage² to nasza platforma do zarządzania treściami digital signage, która umożliwia ich łatwą prezentację oraz bezpieczne zarządzanie wyświetlaczami. System do zarządzania treścią (CMS) daje Ci całkowitą kontrolę nad reklamą i wyświetlanym przekazem, w sposób całkowicie zdalny i bezpieczny.



## Dotyk przez szkło

Ekran można zamontować pod szklaną szybą, a funkcja dotyku będzie nadal bezproblemowo działać. To idealne rozwiązanie w miejscach, gdzie istnieje duże ryzyko zalania ekranu np. w restauracjach.

## SPECYFIKACJA

### 01 OBRAZ

Wygląd	Edge to edge glass, Open Frame
Przekątna	64.5", 163.9cm
Panel	IPS LED, powłoka szklana AG, matowe wykończenie
Rozdzielczość fizyczna	3840 x 2160 @60Hz (8.3 megapixel 4K UHD)
Format obrazu	16:9
Jasność	500 cd/m <sup>2</sup>
Jasność	435 cd/m <sup>2</sup> z panelem dotykowym
Przepuszczalność światła	87%
Kontrast statyczny	1200:1
Czas reakcji (GTG)	8ms
Kąty widzenia	poziomo/pionowo: 178°/178°, prawo/lewo: 89°/89°, góra/dół: 89°/89°
Kolory	1.07G (8 Bits+FRC) (72% NTSC)
Synchronizacja pozioma	28 - 160kHz
Powierzchnia robocza szer. x wys.	1428.5 x 803.5mm, 56.2 x 31.6"
Szerokość ramki (boki, góra, dół)	31.5mm, 31.5mm, 31.5mm
Plamka	0.372mm
Obudowa	czarna, matowa

### 02 DOTYK

Technologia dotykowa	bonded PCAP
Punkty dotykowe	40
Dokładność dotyku	+/- 2.5mm
Dotyk wykonywany	ryśnik, palcem, w rękawiczce (lateks)
Interfejs dotykowy	USB
Obsługiwane systemy operacyjne	Wszystkie monitory iiyama są Plug & Play i kompatybilne z systemami Windows i Linux. Szczegóły odnośnie wsparcia systemów operacyjnych przez monitory dotykowe znajdują się w pliku dostępnym w sekcji Do pobrania.
Through-Glass	6mm
Funkcja "palm rejection"	tak

### 03 INTERFEJSY / ZŁĄCZA / STEROWANIE

Cyfrowe wejścia sygnału	HDMI x2 (2.0, max. 3840x2160 @60Hz) DisplayPort x1 (1.2, max. 3840x2160 @60Hz)
Sterowanie	RS-232c x1 (Get/Set Command) RJ45 (LAN) x1 (Control and Internet)

<b>Wyjścia audio</b>	Mini jack x1 Wbudowane głośniki 2 x 10W
<b>HDCP</b>	2.2
<b>Port USB</b>	x2 (2.0 x2 (Type A))

## 04 WŁAŚCIWOŚCI

<b>Zintegrowane oprogramowanie</b>	Android 11 OS, iiSignage <sup>2</sup> , EShare, FailOver
<b>Hardware</b>	CPU: A73*4+A53*4, GPU: G52 MP8, RAM: 4GB, ROM: 32GB
<b>Ekstra</b>	uchwyty, dotyk przez szkło
<b>Tryb kiosk</b>	tak
<b>Maksymalny czas pracy bez przerwy</b>	24/7
<b>Zapobieganie wypaleniu obrazu</b>	tak
<b>Grubość szkła</b>	4mm
<b>Twardość szkła</b>	7H
<b>60950 test spadającej piłki</b>	tak
<b>Odporność na kurz i wodę</b>	IP65 (front)
<b>Obudowa (ramka)</b>	metal
<b>Blokada przycisków OSD</b>	tak
<b>Blokada pilota</b>	tak

## 05 OGÓLNE

<b>Języki menu OSD</b>	EN, DE, FR, ES, IT, RU, CZ, NL, PL, SV, FI, DA, NB
<b>Parametry regulowane</b>	obraz (jasność, kontrast, ostrość, poziom podświetlenia, odcień, kolor, redukcja szumów, wybór gammy, niskie światło niebieskie, temperatura kolorów, kontrola kolorów, przesunięcie obrazu, reset obrazu), ekran (tryb zoom, niestandardowy zoom, reset ekranu), audio (balans, sopran, bas, głośność, wyjście audio (linia out), maks. głośność, min. głośność, wyciszenie, reset audio, synchronizacja wyjścia audio, ustawienia głośników), konfiguracja 1 (uruchamianie Androida, stan przełącznika, blokada dotyku, tryb dotykowy, tryb myszy, oszczędzanie panelu, routowanie RS232, uruchamianie na źródle, WOL, reset konf. 1, reset fabryczny), konfiguracja 2 (czas wygaszenia OSD, położenie OSD H, położenie OSD V, obrót systemu, OSD informacyjny, logo i animacja, ustawienia logo, ustawienia animacji, identyfikator monitora, informacje o monitorze, wersja HDMI, reset konf. 2), zaawansowane opcje (tryb kiosku, pasek boczny, obraz braku sygnału, stojak z napędem elektrycznym, sterowanie IR, dioda LED zasilania, wentylator, timer wyłączenia, harmonogram, HDMI z jednym kablem, HDMI z jednym kablem wyłączone, failover, język, przezroczystość OSD, oszczędzanie energii, reset zaawansowanych opcji).
<b>Plug&amp;Play</b>	DDC2B

## 06 MECHANICZNE

**Orientacja** pozioma, pionowa, face-up

<b>Standard VESA</b>	400 x 400mm
<b>Mocowanie mini PC</b>	VESA 100 x 100, NUC INTEL
<b>Warunki pracy - temperatura</b>	0°C - 40°C
<b>Warunki składowania - temperatura</b>	- 20°C - 60°C
<b>MTBF</b>	50000 godzin (wyłączając podświetlenie)

## 07 AKCESORIA W ZESTAWIE

<b>Kable</b>	zasilający (1.8m), USB (1.8m), HDMI (1.8m)
<b>Instrukcje</b>	skrócona instrukcja obsługi, instrukcja bezpieczeństwa
<b>Ośłona na kable</b>	tak
<b>Pilot</b>	tak (baterie w zestawie)

## 08 ZARZĄDZANIE ENERGIĄ

<b>Zasilacz</b>	wewnętrzny
<b>Zasilanie</b>	AC 100 - 240V, 50/60Hz
<b>Zużycie energii</b>	183W typowo, 0.5W stand by, 0.3W off mode

## 09 ZRÓWNOWAŻONY ROZWÓJ

<b>Certyfikaty</b>	CB, CE, TÜV-Bauart, EAC, RoHS support, ErP, WEEE, REACH, UKCA, cTUVus
<b>Klasa efektywności energetycznej (Regulation (EU) 2017/1369)</b>	F
<b>REACH SVHC</b>	powyżej 0.1% ołowiu

## 10 WYMIARY / WAGA

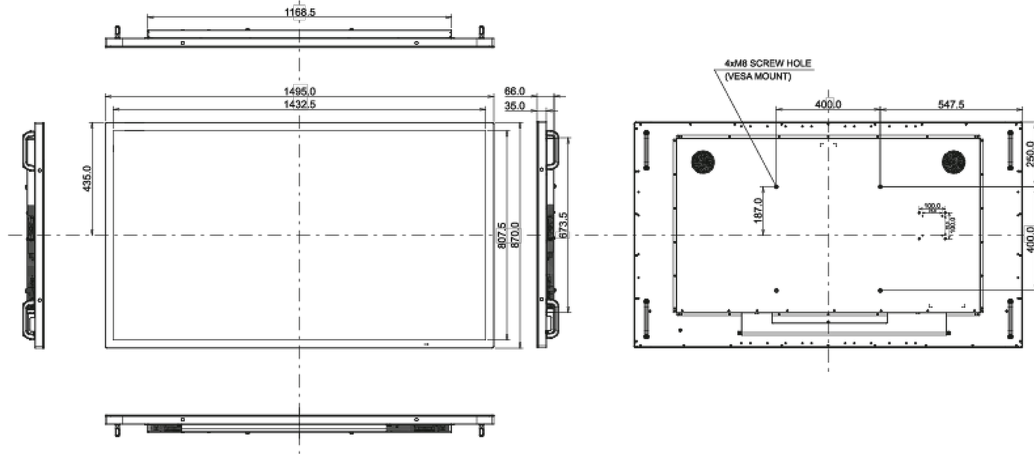
<b>Wymiary produktu szer. x wys. x gł.</b>	1495 x 870 x 66mm
<b>Wymiary pudła szer. x wys. x gł.</b>	1650 x 1010 x 194mm
<b>Waga (bez pudła)</b>	53.7kg
<b>Waga (z pudłem)</b>	65kg
<b>Kod EAN</b>	4948570123902

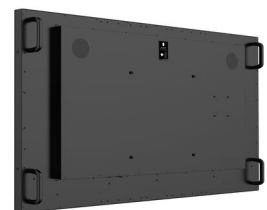
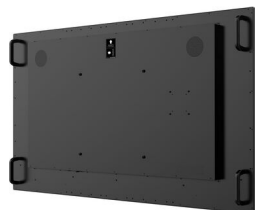
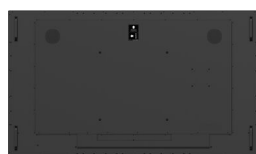
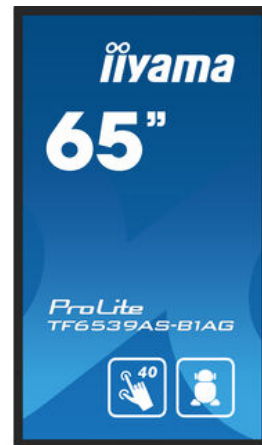
## 11 KOMPATYBILNE AKCESORIA

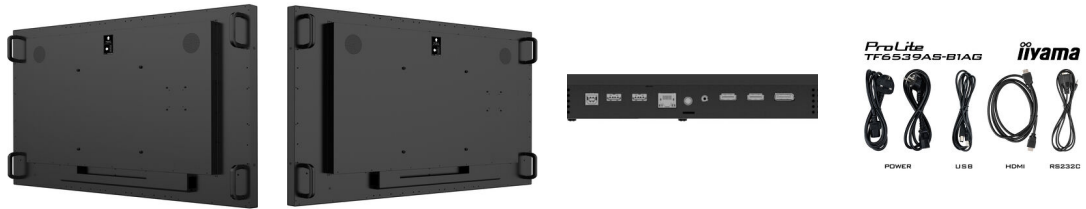
**Ramiona / Stojaki / Uchwyty** [OMK4-2](#), [MD-WLIFT2031-W1](#), [MD-CAR2031-B1](#)

## 12 POWIĄZANE INFORMACJE

**Produkty z serii** [ProLite TF5039AS-B1AG](#), [ProLite TF4339AS-B1AG](#), [ProLite TF3239AS-B1AG](#), [ProLite TF5539AS-B1AG](#)







Wszystkie znaki towarowe zastrzeżone. Pomyłki i wprowadzanie zmian zastrzeżone. Specyfikacje produktów mogą ulec zmianie bez wcześniejszego zawiadomienia. Wszystkie monitory LCD iiyama są zgodne z normą ISO-9241-307:2008 określającą liczbę i rodzaj defektów matrycy. © IIYAMA CORPORATION. ALL RIGHTS RESERVED