

# Opaska zaciskowa metalowa ślimakowa 40-60mm wzmocniona 12mm W2 nierdzewna Teger\_78868

## Opaska zaciskowa metalowa ślimakowa 40-60mm wzmocniona 12mm W2 nierdzewna Teger

**Opaska zaciskowa metalowa ślimakowa 40-60mm wzmocniona 12mm W2 nierdzewna Teger** to profesjonalny element montażowy, który zapewnia wyjątkową siłę docisku w najbardziej wymagających instalacjach ciśnieniowych. Dzięki zwiększonej szerokości taśmy do **12mm**, produkt gwarantuje stabilność i bezpieczeństwo połączenia, minimalizując ryzyko zsunęcia się przewodu nawet przy dużych obciążeniach mechanicznych. Wykorzystanie **stali nierdzewnej AISI 430ss** sprawia, że konstrukcja jest odporna na działanie wilgoci i zmiennych warunków atmosferycznych, co znacząco wydłuża jej żywotność. Marka **Teger** zadbała o precyzyjny mechanizm ślimakowy, który pozwala na płynną regulację i szczelne przyleganie do obwodu węża lub rury.

## Obejma zaciskowa 40-60mm Teger, dane techniczne

- **Zakres pracy:** 40-60mm
- **Szerokość paska:** 12mm
- **Grubość paska:** 0,7mm
- **Typ stali:** W2 (nierdzewna AISI 430ss/203ss)
- **Materiał śruby:** stal ocynkowana
- **Rodzaj zamka:** ślimakowy ze śrubą

## Opaska ślimakowa nierdzewna Teger fi 40-60mm, zalety

- **Wzmocniona taśma 12mm** pozwala na przenoszenie znacznie większych momentów dokręcania
- **Antykorozyjna ochrona W2** zapewnia wieloletnią eksploatację w trudnych środowiskach
- **Precyzyjne tłoczenie gwintu** eliminuje ryzyko przeskakowania śruby podczas zaciskania
- **Bezpieczne krawędzie** wywinięte ku górze zapobiegają przecinaniu gumowych ścianek przewodów

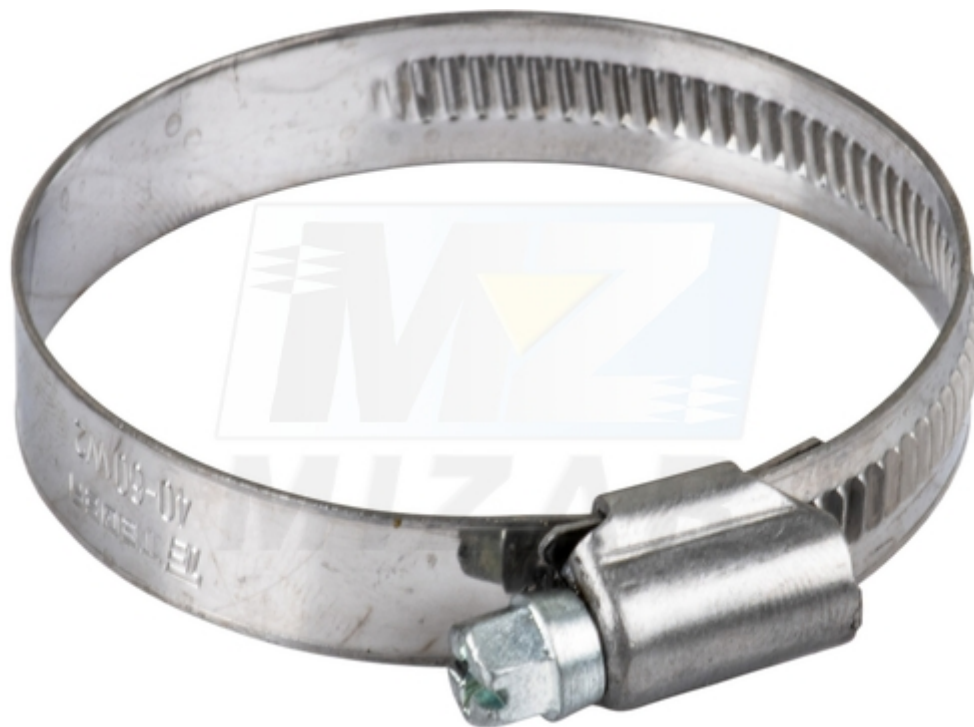
## Zastosowanie

- Mocowanie grubościennych wężów ssawnych i tłocznych w rolnictwie
- Zabezpieczanie połączeń w układach chłodzenia i doładowania silników spalinowych
- Instalacje wentylacyjne i odpylające wymagające szerokiej płaszczyzny docisku
- Budowa i serwis maszyn przemysłowych oraz instalacji wodno-kanalizacyjnych

## Najczęściej zadawane pytania i odpowiedzi

- **Czy ta obejma zaciskowa nierdzewna jest lepsza od standardowej wersji?** Tak, szerokość 12mm oferuje większą powierzchnię styku i wyższą odporność na zerwanie przy mocnym dokręceniu.
- **Jakiego narzędzia użyć do montażu tej opaski?** Śruba posiada nacięcia umożliwiające użycie klucza płaskiego, nasadowego lub śrubokręta płaskiego i krzyżakowego.
- **Czy obejma ślimakowa nierdzewna wytrzyma pracę na zewnątrz?** Dzięki wykonaniu ze stali nierdzewnej AISI 430ss, opaska doskonale radzi sobie z korozją atmosferyczną.

## Zdjęcia produktu





**Wybierz profesjonalną opaskę zaciskową ślimakową Teger i zapewnij swoim instalacjom trwałość na lata!**