

FLEXI GRANDE 13"~55"



Zawartość opakowania/Package contents:

- Uchwyt TV oraz:
 A) Śruba samogwintująca M6 x3
 B) Kotwa plastikowa M6 x3
 C) Podkładka M6 x11
 D) Śruba M4x12 x4
 E) Śruba M5x12 x4
 F) Śruba M6x12 x4
 G) Śruba M8x15 x4
 H) Śruba z nakrętką x8

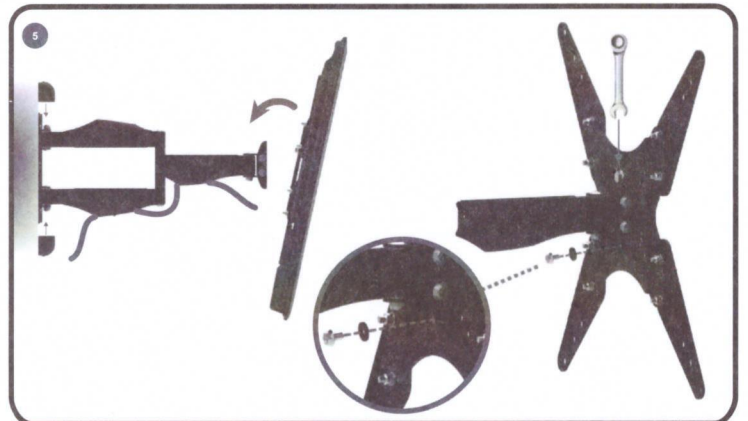
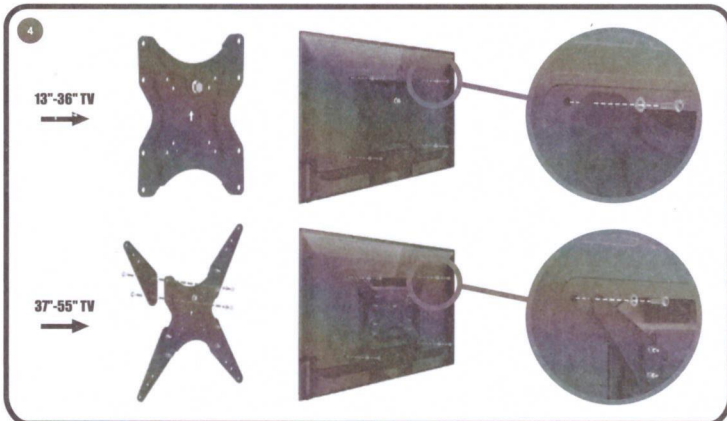
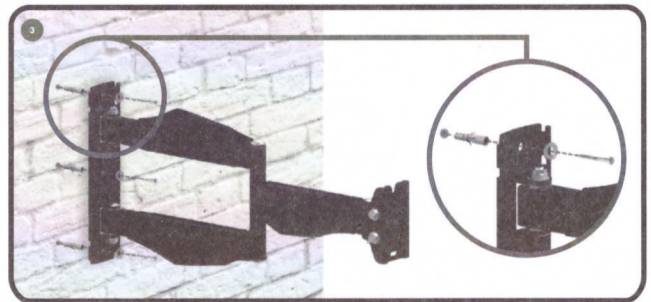
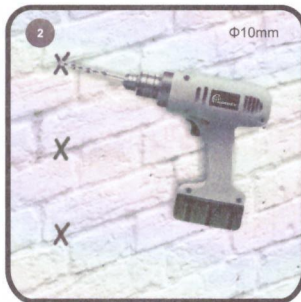
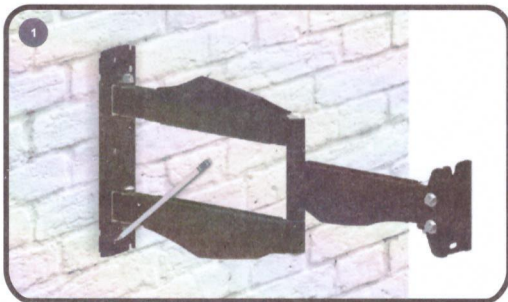
- TV bracket and:
 A) M6 Self-tap screw x3
 B) M6 Plastic anchor x3
 C) M6 washer x11
 D) M4x12 screw x4
 E) M5x12 screw x4
 F) M6x12 screw x4
 G) M8x15 screw x4
 H) Screw with nut x8

Instrukcja montażu uchwytu ściennego do telewizorów o przekątnej ekranu 13"-55" i maksymalnym obciążeniu 35kg:

1. Użyj płytki ściennej uchwytu jako szablonu
2. Wywierć trzy otwory w ścianie betonowej lub ścianie z twardego drewna.
3. Zamocuj plastikowe kołki do betonu w otworach. Umieść panel ścienny na ścianie i wkręć wkręty do drewna w plastikowe kołki, używając metalowych podkładek.
4. Zainstaluj listwę montażową z tyłu telewizora. Jeżeli twój TV ma więcej niż 37" dokręć elementy rozszerzające. Wkręć cztery śruby w otwory z tyłu telewizora, śruby powinny być dobrane zgodnie z rozmiarem otworu na śrubę tylnej obudowie TV.
5. Jeżeli twój TV jest większy niż 43" poproś drugą osobę do pomocy. Przymocuj panel telewizora do uchwytu. Wyreguluj kąt telewizora według preferencji i dokręć śruby blokujące. Załóż elementy masskujące śruby po skończonej instalacji.

Installation instructions for a wall mount for TVs with a screen diagonal of 13"-55" and a maximum load of 35kg:

1. Use the wall bracket plate as a template
2. Drill three holes in the concrete wall or hardwood wall.
3. Fix the plastic concrete dowels in the holes. Place the wall panel on the wall and screw the wood screws into the plastic dowels, using metal washers.
4. Install the power strip on the back of the TV. If your TV is more than 37" tighten the extension pieces. Screw the four screws into the holes on the back of the TV, the screws should be sized according to the screw hole of the TV's back case.
5. If your TV is larger than 43" ask another person to help. Attach the TV panel to the end of the bracket. Adjust the angle of the TV according to your preference and tighten the locking screws. Replace the bolt's mass-control elements after the installation is complete.



PRODUCENT:
 GOLDEX S.C
 Ul. Słoneczna 6/Wołczkowo
 72-003 Dobra
 www.goldex.pl
 Email : info@goldex.pl
 Tel. : +48 504 410 410

Thank you, Danke, Dziękujemy

