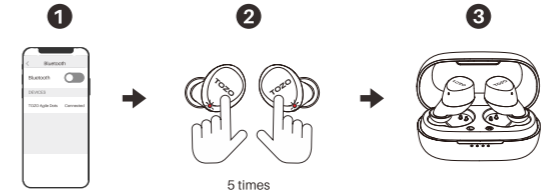


## Agile Dots TRUE WIRELESS STEREO Quick Guide

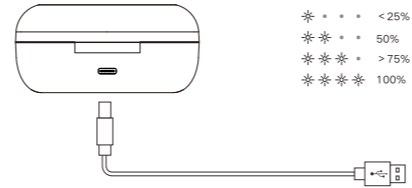
### 08 RESET



If your earbuds accidentally only get one earbud to work, or fail to pair. Please reset it.  
 1. Turn off Bluetooth and remove/forget [TOZO Agile Dots] records on your device.  
 2. Take out both earbuds from the case, and quickly tap them 5 times. Reset is completed when the red lights flash for a second.  
 3. Put the earbuds back into case first and take out to reconnect.  
**NOTE:** If your device displays [Connection failed], Please delete all [TOZO Agile Dots] pairing history and pair again.

- DE:** 1. Schalten Sie Bluetooth aus und entfernen/vergessen Sie [TOZO Agile Dots] Einträge auf Ihrem Gerät.  
 2. Nehmen Sie beide Ohrhörer aus dem Etui und klopfen Sie fünfmal schnell auf sie. Das Zurücksetzen ist abgeschlossen, wenn die roten Lichter eine Sekunde lang blinken.  
 3. Setzen Sie die Ohrhörer zuerst wieder in das Etui ein und nehmen Sie sie heraus, um sie wieder anzuschließen.
- FR:** 1. Désactivez Bluetooth et supprimez/oubliez les enregistrements [TOZO Agile Dots] sur votre appareil.  
 2. Retirez les deux écouteurs de l'étui et tapotez-les rapidement 5 fois. La réinitialisation est terminée lorsque les voyants rouges clignotent pendant une seconde.  
 3. Remettez d'abord les écouteurs dans l'étui et retirez pour se reconnecter.
- IT:** 1. Spegni il Bluetooth e rimuovi/dimentica i record [TOZO Agile Dots] sul tuo dispositivo.  
 2. Estrarre entrambi gli auricolari dalla custodia e toccarli rapidamente 5 volte. Il ripristino è completato quando le luci rosse lampeggiano per un secondo.  
 3. Ripetevi prima gli auricolari nella custodia ed estraili per ricollegarli.
- ES:** 1. Apague Bluetooth y elimine/olvide los registros [TOZO Agile Dots] en su dispositivo.  
 2. Saque ambos auriculares del estuche y toque los rápidamente 5 veces. El restablecimiento se completa cuando las luces rojas parpadean por un segundo.  
 3. Vuelva a colocar los auriculares en el estuche primero y saquelos para volver a conectarlos.
- JP:** 1. Bluetoothをオフにして、デバイスの[TOZO Agile Dots]レコードを削除/忘れまます。  
 2.両方のイヤフォンをケースから取り出し、すばやく5回タップします。赤いライトが1秒間点滅すると、リセットが完了します。  
 3.最初にイヤフォンをケースに戻し、取り出して再接続します。
- CN:** 1. 關閉藍牙並刪除/忘記設備上的 [TOZO Agile Dots] 記錄。  
 2. 從盒中取出兩個耳機，快速點擊 5 次。紅燈閃爍一秒即完成復位。  
 3. 先將耳機放回盒中，然後取出重新連接。
- PT:** 1. Desligue o Bluetooth e remova/esqueça os registros [TOZO Agile Dots] em seu dispositivo.  
 2. Retire ambos os auriculares da caixa e bata-os rapidamente 5 vezes. A reinicialização é concluída quando as luzes vermelhas piscam por um segundo.  
 3. Coloque os fones de ouvido de volta no estojo primeiro e retire-os para reconectar.
- NL:** 1. Schakel Bluetooth uit en verwijder/vergeet [TOZO Agile Dots]-records op uw apparaat.  
 2. Haal beide oordopjes uit de case en tik er snel 5 keer op. Reset is voltooid wanneer de rode lampjes een seconde knipperen.  
 3. Plaats de oordopjes eerst terug in de hoes en haal ze eruit om opnieuw aan te sluiten.

### 07 CHARGING

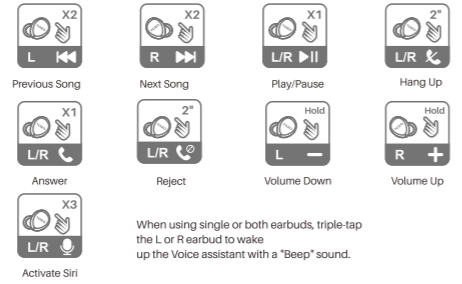


Charging box interface	Type-c
Charge voltage	DC 5V

<b>DE:</b>	
Ladebox-Schnittstelle	Typ-c
Ladespannung	DC 5V
<b>FR:</b>	
Interface du boîtier de charge	Type-c
Tension de charge	DC 5V
<b>IT:</b>	
Interfaccia della scatola di ricarica	Tipo-c
Tensione di carica	DC 5V
<b>ES:</b>	
Interfaz de caja de carga	Tipo-c
Voltaje de carga	DC 5V
<b>JP:</b>	
充電ボックスのインターフェース	Type-c
充電電圧	DC 5V
<b>CN:</b>	
充電盒接口	Type-c
充電電壓	直流 5V
<b>PT:</b>	
Interface da caixa de carregamento	Type-c
Tensão de carga	DC 5V
<b>NL:</b>	
Oplaaddoos interface	Type-c
Laadspanning:	Gelijkstroom 5V

### 06 SMART TOUCH CONTROL

Quickly operate the core function



When using single or both earbuds, triple-tap the L or R earbud to wake up the Voice assistant with a "Beep" sound.

- DE:** Wenn Sie einen oder beide Ohrhörer verwenden, tippen Sie dreimal den L- oder R-Ohrhörer zum Aufwecken den Sprachassistenten mit einem „Beep“-Ton auf.
- FR:** Lorsque vous utilisez un seul ou les deux écouteurs, appuyez trois fois sur l'écouteur L ou R pour réveiller l'assistant vocal avec un son " bip" .
- IT:** Quando utilizzi uno o entrambi gli auricolari, tocca tre volte l'auricolare L o R para attivare l'assistente vocale emettendo un "bip".
- ES:** Cuando use uno o ambos auriculares, toque tres veces el auricular L o R para activar el asistente de voz con un sonido de "bip".
- JP:** 片方または両方のイヤフォンを使用する場合は、LまたはRイヤフォンをトリプルタップして、「ビーブ音」で音声アシスタントを起動します。
- CN:** 使用單耳機或雙耳機時，輕擊 L 或 R 耳機三次，以“噠”聲喚醒語音助手。
- PT:** Ao usar um ou ambos os fones de ouvido, toque três vezes no fone de ouvido L ou R para ativar o Assistente de voz com um som de "bipe".
- NL:** Als je één of beide oordopjes gebruikt, tik je driemaal op het L- of R-oordopje om de spraakassistent te wekken met een pieptoon.

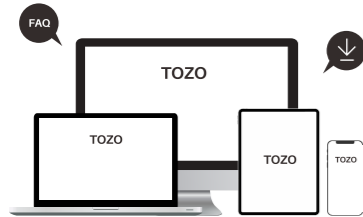
### 05 POWERING ON/OFF



- 3" :** Press and hold for 3 seconds
- 5" :** Press and hold for 5 seconds
- Turn on :**  
 1. Tap and hold the Touch Control Panel of both earbuds for more than 3 seconds.  
 2. Take earbuds out from case to power on automatically.
- Turn off :**  
 1. Touch the Control Buttons 5 seconds to turn it off while earbuds is not playing.  
 2. The earbuds will turn off automatically after being disconnected for more than 5 minutes.  
 3. Place earbuds back in the case to power off automatically.

- DE:** Einschalten: 1. Tippen und halten Sie das Touch Control Panel beider Ohrhörer länger als 3 Sekunden. 2. Nehmen Sie die Ohrhörer aus dem Gehäuse, um sie automatisch einzuschalten.  
 Ausschalten: 1. Tippen Sie 5 Sekunden auf den Ohrhörer, um ihn auszuschalten. 2. Die Ohrhörer schalten sich automatisch aus, wenn sie länger als 5 Minuten getrennt wurden. 3. Legen Sie die Ohrhörer zurück, um sie auszuschalten.
- FR:** Allumer: 1. Appuyez et maintenez enfoncé le panneau de commande tactile des deux écouteurs pendant plus de 3 secondes. 2. Retirez les écouteurs de l'étui pour les allumer automatiquement.  
 Éteindre: 1. Appuyez sur l'écouteur pendant 5 secondes pour l'éteindre. 2. Les écouteurs s'éteindront automatiquement après avoir été déconnectés pendant plus de 5 minutes. 3. Remettez les écouteurs en place pour les éteindre.
- IT:** Accensione: 1. Tocca e tieni premuto il pannello di controllo touch di entrambi gli auricolari per più di 3 secondi. 2. Estrarre gli auricolari dalla custodia per accenderli automaticamente.  
 Spegnimento: 1. Tocca l'auricolare per 5 secondi per spegnerlo. 2. Gli auricolari si spegneranno automaticamente dopo essere stati disconnessi per più di 5 minuti. 3. Riposizionare gli auricolari nella custodia per spegnerli.
- ES:** Encienda: 1. Toque y mantenga presionado el panel de control táctil de ambos auriculares durante más de 3 segundos. 2. Saque los auriculares del estuche para encenderlos automáticamente.  
 Apagar: 1. Toque el auricular durante 5 segundos para apagarlo. 2. Los auriculares se apagarán automáticamente después de estar desconectados durante más de 5 minutos. 3. Vuelva a colocar los auriculares en el estuche para apagarlos.
- JP:** をオンにします: 両方のイヤフォンのタッチコントロールパネルを3秒以上タップして押し続けます。 2.イヤフォンをケースから取り出して自動的に電源を入れます。  
 オフにする: 1. イヤフォンが再生されていないときにコントロールボタンを5秒間タッチして、オフにします。 2.イヤフォンは、5分以上切断されると、自動的にオフになります。 3.イヤフォンをケースに戻し、自動的に電源を切ります。
- CN:** 開機: 1. 點擊並按住兩個耳機上的控制面板 3 秒以上。 2. 從充電盒中取出耳機，自動開機。 關機: 1. 耳機處於非播放狀態時，輕觸控制面板 5 秒將關閉。 2. 耳機在斷開連接 5 分鐘以上會自動關閉。 3. 把耳機置入充電盒中，自動開機。
- PT:** Ligue: 1. Toque e segure o painel de controle de toque de ambos os fones de ouvido por mais de 3 segundos. 2. Retire os fones de ouvido do estojo para ligá-los automaticamente.  
 Desligue: 1. Toque no fone de ouvido 5 segundos para desligá-lo. 2. Os fones de ouvido serão desligados automaticamente após serem desconectados por mais de 5 minutos. 3. Coloque os fones de ouvido no estojo para desligar.
- NL:** Schakel in: 1. Tik en houd het aanraakbedieningspaneel van beide oordopjes langer dan 3 seconden ingedrukt. 2. Haal de oordopjes uit de hoes om ze automatisch aan te zetten.  
 Uitschakelen: 1. Tik 5 seconden op het oordopje om het uit te schakelen. 2. De oordopjes worden automatisch uitgeschakeld nadat ze langer dan 5 minuten zijn losgekoppeld. 3. Plaats de oordopjes terug om ze uit te schakelen.

# 01 SUPPORT



For FAQs, detailed user manual and more information, please visit [www.tozostore.com/support](http://www.tozostore.com/support)

DE: Für FAQs, eine ausführliche Bedienungsanleitung und weitere Informationen besuchen Sie bitte [www.tozostore.com/support](http://www.tozostore.com/support)

FR: Pour les FAQ, le manuel d'utilisation détaillé et plus d'informations, veuillez visiter [www.tozostore.com/support](http://www.tozostore.com/support)

IT: Per domande frequenti, manuale utente dettagliato e ulteriori informazioni, visitare [www.tozostore.com/support](http://www.tozostore.com/support)

ES: Para obtener preguntas frecuentes, un manual de usuario detallado y más información, visite [www.tozostore.com/support](http://www.tozostore.com/support)

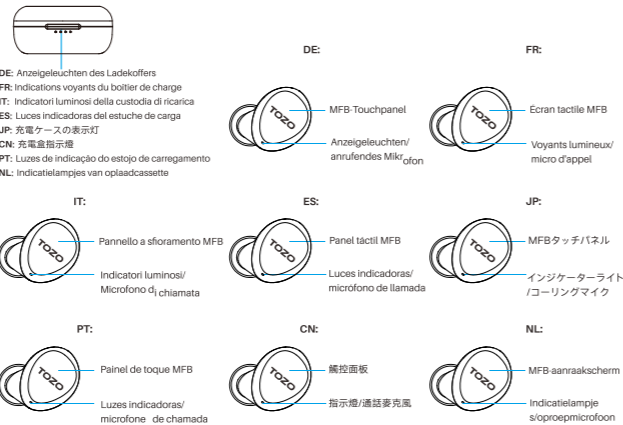
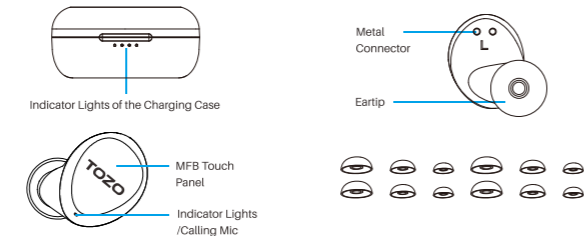
JP: FAQ、詳細なユーザーマニュアル、および詳細については、[www.tozostore.com/support](http://www.tozostore.com/support)をご覧ください。

CN: 有關常見問題解答、詳細的用戶手冊和更多信息，請訪問 [www.tozostore.com/support](http://www.tozostore.com/support)

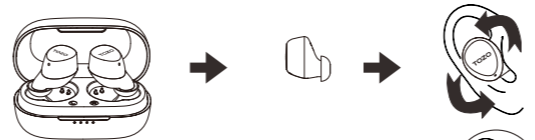
PT: Para perguntas frequentes, manual do usuário detalhado e mais informações, visite [www.tozostore.com/support](http://www.tozostore.com/support)

NL: Ga voor veelgestelde vragen, een gedetailleerde gebruikershandleiding en meer informatie naar [www.tozostore.com/support](http://www.tozostore.com/support)

# 02 PRODUCT INTRODUCTION



# 03 WEARING



Step 1: Ensure the eartip facing downwards, then place the earbuds into your ears.  
Step 2: Rotate the earbuds back to the auricle side to fit snugly.

DE: Schritt 1: Stellen Sie sicher, dass der Ohrstöpsel nach unten zeigt, und setzen Sie dann die Ohrhörer in Ihre Ohren ein.  
Schritt 2: Drehen Sie die Ohrhörer zurück zur Ohrmuschelseite, damit sie fest sitzen.  
Die nach oben zeigende Ohrkappe ist die falsche Art, die Ohrhörer zu tragen.

FR: Etape 1 : assurez-vous que la pointe des écouteurs est tournée vers le bas, puis placez les écouteurs dans l'oreille.  
Etape 2 : faites pivoter les écouteurs vers le côté de l'oreille pour qu'ils soient bien ajustés.  
Le capuchon d'oreille vers le haut est la mauvaise façon de porter les écouteurs.

IT: Passaggio 1: assicurarsi che la punta dell'auricolare sia rivolta verso il basso, quindi posizionare gli auricolari nell'orecchio.  
Passaggio 2: ruota gli auricolari sul lato del padiglione auricolare per adattarli perfettamente.  
Il cappuccio rivolto verso l'alto è il modo sbagliato di indossare gli auricolari.

ES: Paso 1: asegúrese de que la punta del auricular esté hacia abajo, luego coloque los auriculares en la oreja.  
Paso 2: Gire los auriculares hacia el lado de la aurícula para que se ajusten cómodamente.  
La tapa del oído hacia arriba es la forma incorrecta de usar los auriculares.

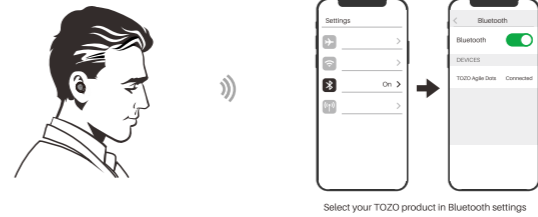
JP: ステップ1: イヤフォンの先端が下を向いていることを確認してから、イヤフォンを耳に挿入します。  
ステップ2: イヤフォンを回転させて耳介側に戻し、ぴったりとフィットさせます。  
イヤークャップを上に向けるのは、イヤフォンの誤った装着方法です。

CN: 步驟 1: 確保耳機尖端朝下，然後將耳機放入耳朵。步驟 2: 將耳機旋轉回耳廓側以貼合。耳帽朝上是不正確的耳機佩戴方式。

PT: Etapa 1: certifique-se de que a ponta do fone de ouvido esteja voltada para baixo e coloque-os no ouvido.  
Etapa 2: gire os fones de ouvido de volta para o lado da orelha para que se ajustem confortavelmente.  
A proteção auricular voltada para cima é a maneira incorreta de usar os fones de ouvido.

NL: Stap 1: Zorg ervoor dat het uiteinde van de oordopjes naar beneden is gericht en plaats de oordopjes vervolgens in het oor.  
Stap 2: Draai de oordopjes terug naar de oorschelp zodat ze goed passen.  
Oordop naar boven gericht is de verkeerde manier om de oordopjes te dragen.

# 04 PAIRING



1. Take out the two earbuds, they will automatically power on and connect each other within 10 seconds.  
2. One of the earbud flashes red and blue alternately. (Pairing Mode)  
3. Search for pairing name [TOZO Agile Dots].

DE: 1. Nehmen Sie die 2 Ohrhörer aus dem Ladeetui, sie werden automatisch eingeschaltet und verbinden sich automatisch innerhalb von 10 Sekunden.  
2. Im normalen Modus schalten sich die Ohrhörer automatisch aus, nachdem sie länger als 5 Minuten getrennt wurden.  
3. Suchen Sie nach dem Pairing Namen [TOZO Agile Dots] und wählen Sie ihn aus.

FR: 1. Retirez les 2 écouteurs du boîtier de charge, ils s'allumeront automatiquement et se connecteront automatiquement dans les 10 secondes.  
2. En mode normal, les écouteurs s'éteignent automatiquement après plus de 5 minutes de déconnexion.  
3. Recherchez le nom d'appairage [TOZO Agile Dots] et sélectionnez-le.

IT: 1. Estrarre i 2 auricolari dalla custodia di ricarica, si accenderanno automaticamente e si collegheranno automaticamente entro 10 secondi.  
2. In modalità normale, gli auricolari si spengono automaticamente dopo essere stati scollegati per più di 5 minuti.  
3. Cercare il nome dell'associazione [TOZO Agile Dots] e selezionarlo.

ES: 1. Saque los 2 auriculares del estuche de carga, se encenderán automáticamente y se conectarán entre si automáticamente en 10 segundos.  
2. En modo normal, los auriculares se apagarán automáticamente después de desconectarse durante más de 5 minutos.  
3. Busque el nombre de emparejamiento [TOZO Agile Dots] y selecciónelo.

JP: 1. 充電ケースから2つのイヤフォンを取り出します。自動的に電源が入り、自動的に接続されます。10秒以内。2. 2つのイヤフォンが赤と青に交互に点滅します。(ペアリングモード) 3. ペアリング名[TOZO Agile Dots]を検索して選択します。

CN: 1. 從充電盒中取出2個耳機，它們會自動開機並在10秒內自動相互連接。2. 一隻耳機紅藍燈交替閃爍，進入配對模式。  
3. 搜索配對名稱[TOZO Agile Dots]並選擇它。

PT: 1. Retire os 2 fones de ouvido do estojo de carregamento, eles serão ligados automaticamente e se conectarão automaticamente dentro de 10 segundos.  
2. Os dois fones de ouvido piscam em vermelho e azul alternadamente. (Modo de emparelhamento) 3. Pesquise o nome de emparelhamento [TOZO Agile Dots] e selecione-o.

NL: 1. Haal de 2 oordopjes uit de oplaadcase, ze gaan automatisch aan en verbinden automatisch met elkaar binnen 10 seconden.  
2. De twee oordopjes knipperen afwisselend rood en blauw. (Koppelingsmodus)  
3. Zoek naar de koppelingsnaam [TOZO Agile Dots] en selecteer deze.

# FCC ID: 2ASWH-BLE

FCC Statement:  
This equipment has been tested and found to comply with the limits for a Class B digital device, pursuant to Part 15 of the FCC Rules. These limits are designed to provide reasonable protection against harmful interference in a residential installation. This equipment generates uses and can radiate radio frequency energy and, if not installed and used in accordance with the instructions, may cause harmful interference to radio communications. However, there is no guarantee that interference will not occur in a particular installation. If this equipment does cause harmful interference to radio or television reception, which can be determined by turning the equipment off and on, the user is encouraged to try to correct the interference by one or more of the following measures:  
- Reorient or relocate the receiving antenna.  
- Increase the separation between the equipment and receiver.  
- Connect the equipment into an outlet on a circuit different from that to which the receiver is connected.  
- Consult the dealer or an experienced radio/TV technician for help.  
This device complies with part 15 of the FCC Rules. Operation is subject to the following two conditions:  
(1) This device may not cause harmful interference, and (2) this device must accept any interference received, including interference that may cause undesired operation.  
Changes or modifications not expressly approved by the party responsible for compliance could void the user's authority to operate the equipment.



info@tozostore.com



www.tozostore.com

Thank you for purchasing the TOZO authentic product.  
For more latest products, parts and accessories, please visit: [www.tozostore.com](http://www.tozostore.com)  
For any assistance please contact Email: [info@tozostore.com](mailto:info@tozostore.com)

