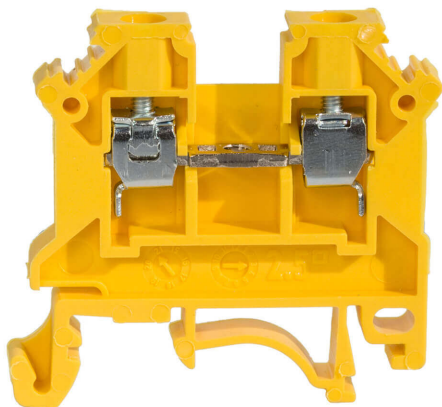


## ZSG1-2.5Nz żółty

Złączka szynowa gwintowa 2,5 mm<sup>2</sup>

**NowA**<sup>®</sup>



Nr katalogowy	<b>11221314</b>
Kod EAN	<b>5907813212420</b>
Oz. handlowe	<b>ZSG1-2.5Nz żółty</b>
Cena	<b>4,60 zł</b>
Podatek VAT	<b>23%</b>
Opak. zbiorcze	<b>50</b>
J. miary	<b>szt.</b>

### SPECYFIKACJA TECHNICZNA

Kolor	<b>żółty</b>
Szerokość	<b>6 mm</b>
Wysokość	<b>44 mm</b>
Długość	<b>34 mm</b>
Przekrój znamionowy (drut)	<b>0,5...2,5 mm<sup>2</sup></b>
Przekrój znamionowy (linka)	<b>0,5...2,5 mm<sup>2</sup></b>
Prąd znamionowy	<b>24 A</b>
Napięcie znamionowe	<b>800 V</b>
Tworzywo	<b>poliamid PA 66 / bezhalogenowe</b>
Klasa palności	<b>UL94 V0</b>
Ilość biegunów	<b>1</b>
Mocowanie	<b>na szynę TS 32, na szynę TS 35</b>
Wkręty dociskowe	<b>M2,5</b>
Moment obrotowy dokręcania	<b>0,4...0,6 Nm</b>
Długość rozizolowanego przewodu	<b>10 mm</b>

### AKCESORIA

**T900 szary** - numer katalogowy 17900302  
Oznacznik szynowy na TS 32 i TS 35

**T910 szary** - numer katalogowy 17910312  
Płytki krańcowe na TS 35

**T927 szary** - numer katalogowy 17927302  
Oznacznik szynowy na TS 35 wąski

**T928 szary** - numer katalogowy 17928302  
Przekładka do złączek ZSG1-2.5N i ZSG1-4.0N

**T940 szary** - numer katalogowy 17940312  
Płytką krańcowa na TS 35

**ZZ2-2.5 pomarańczowy** - numer katalogowy 18221128  
Zwieracz (mostek) gwintowy zespolony 2 połączenia - do złączki ZSG1-2.5N

**ZZ3-2.5 pomarańczowy** - numer katalogowy 18221138  
Zwieracz (mostek) gwintowy zespolony 3 połączenia - do złączki ZSG1-2.5N

**ZZ4-2.5 pomarańczowy** - numer katalogowy 18221148  
Zwieracz (mostek) gwintowy zespolony 4 połączenia - do złączki ZSG1-2.5N

**ZZ10-2.5 pomarańczowy** - numer katalogowy 18221108  
Zwieracz (mostek) gwintowy zespolony 10 połączeń - do złączki ZSG1-2.5N

**ZW2-2.5 pomarańczowy** - numer katalogowy 18221328  
Zwieracz (mostek) wtykowy 2 połączenia - do złączki ZSG1-2.5N

**ZW10-2.5 pomarańczowy** - numer katalogowy 18221308  
Zwieracz (mostek) wtykowy 10 połączeń - do złączki ZSG1-2.5N

**TS 35 metaliczny** - numer katalogowy 80035000  
Szyna montażowa TS 35