

# 1. Ściągamy spieniacz



Wyłączamy także ekspres z prądu.

- ciągnąc go delikatnie do siebie.





2. Delikatnie ściągamy samą plastikową osłonę ekranu od dołu.



Podważając ją od spodu.

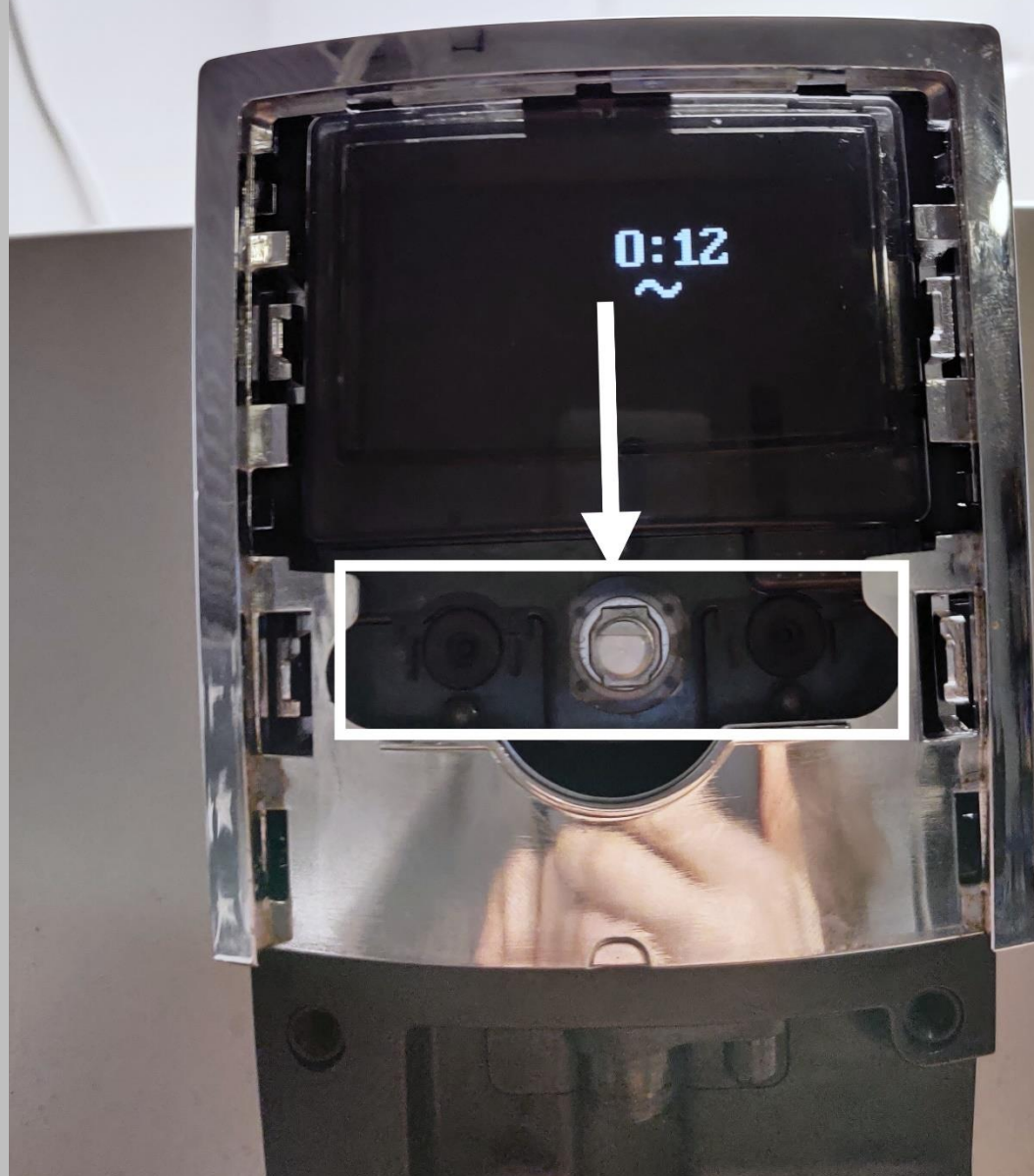
3.



4. Zostawiając samą chromowaną ramkę.

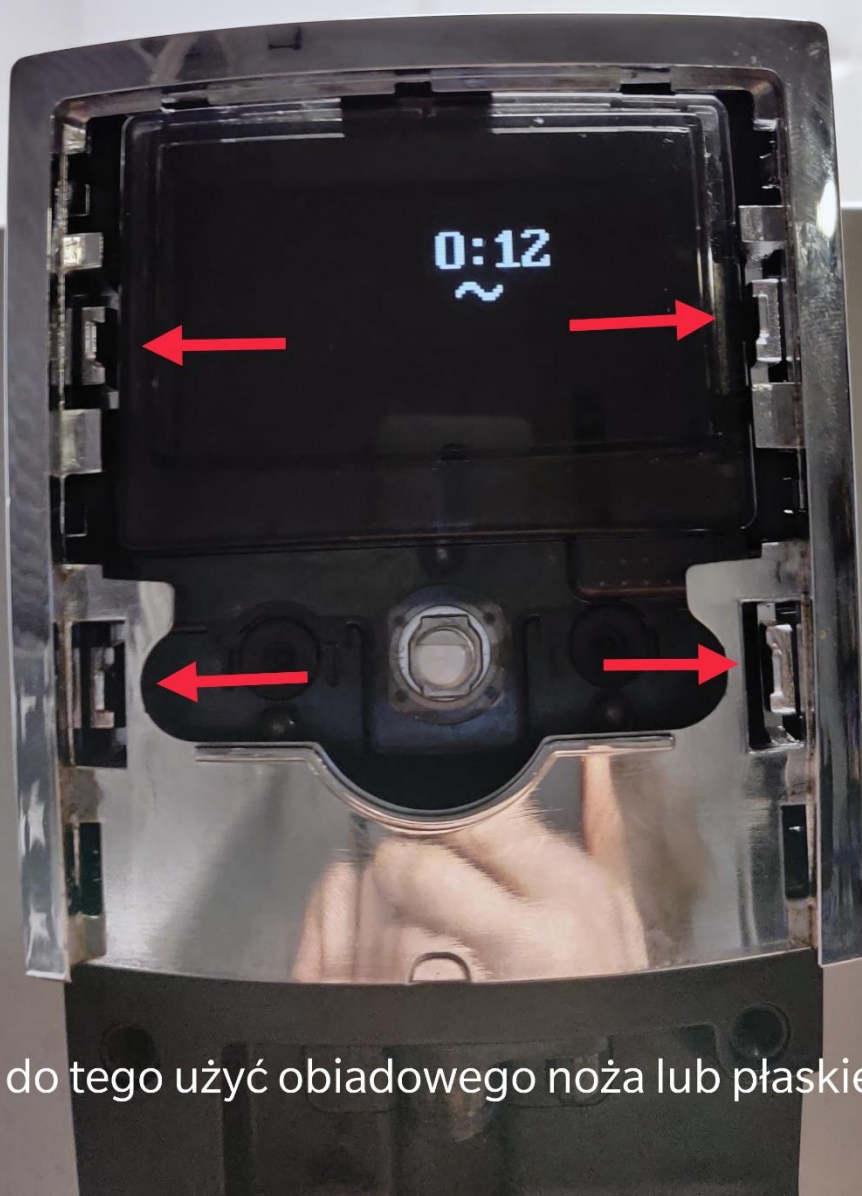


5. Wyciągamy przyciski ciągnąc je do siebie.



## 6. Ściągamy chromowaną ramkę.

Delikatnie podważając ją w 4 punktach i ciągnąc każdy róg do siebie, tj. w stronę ekranu, czyli przeciwnie do kierunku czerwonych strzałek.



Możemy do tego użyć obiadowego noża lub płaskiego śrubokręta.

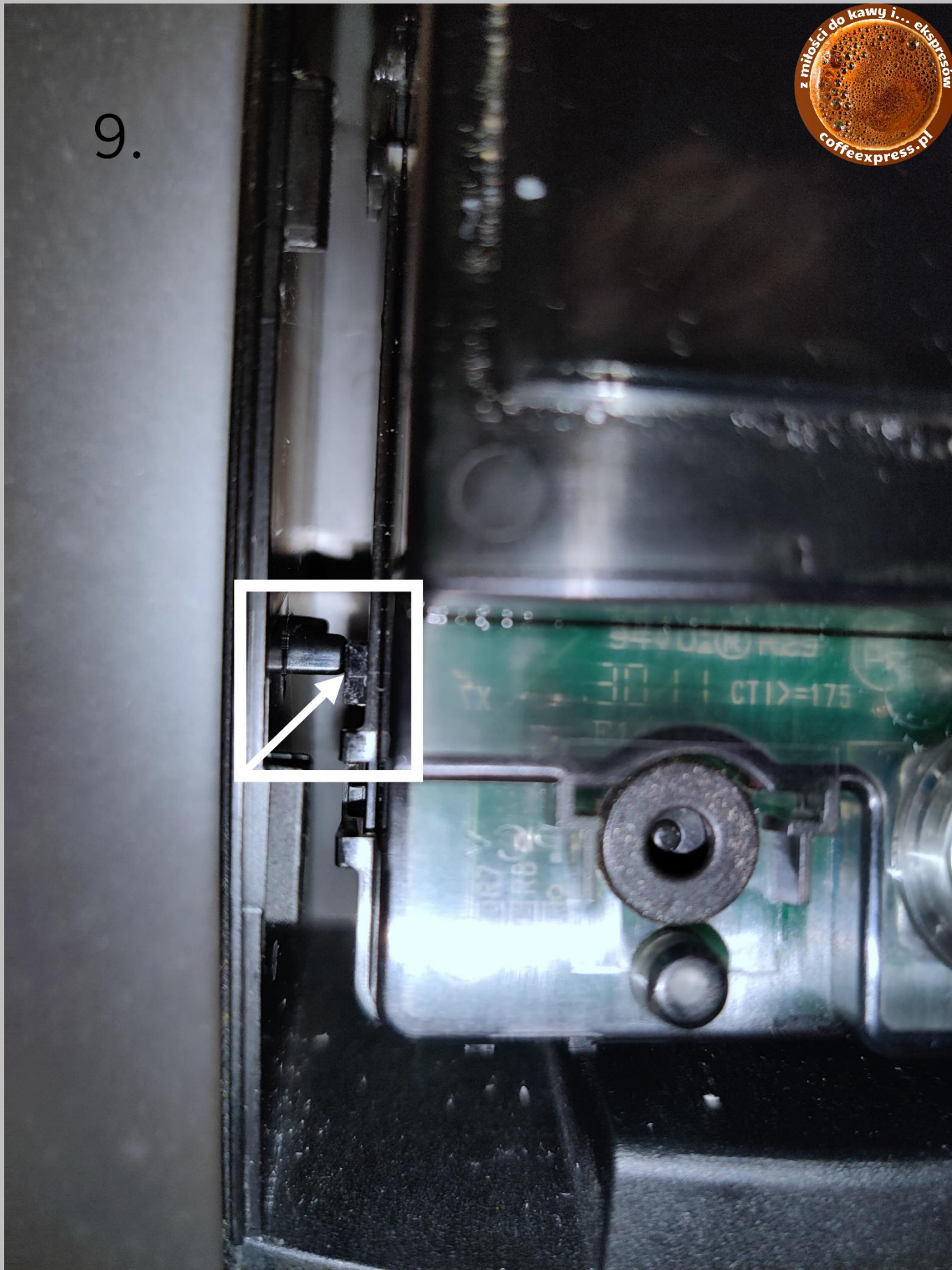
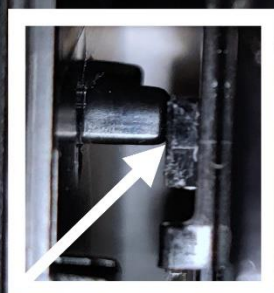
7.



## 8. Wyciągamy moduł wyświetlacza.



9.





CafeRomantica

10. Odpinamy kabelki z tyłu, delikatnie podważając je.



Moduł ekranu jest zdemontowany.

# 11. Informacje na temat wysyłki

Po dokonaniu zakupu w sklepie prosimy o nadanie paczki na poniższe dane:

## 1. Paczkomaty inPost:

**coffeexpress.pl**  
kontakt@coffeexpress.pl  
Paczkomat inPost: **KRA342M** (Podbiłęty, Kraków)  
tel. 792175692

- **Najszybciej i najtaniej:** <https://furgonetka.pl> (pod linkiem dane odbiorcy już uzupełnione)
- Lub na stronie: [inpost.pl/SzybkieNadania](https://inpost.pl/SzybkieNadania)
- Lub w [aplikacji mobilnej inPost](#)

albo

## 2. DPD PickUp:

**coffeexpress.pl**  
kontakt@coffeexpress.pl  
Punkt: **PL88597** (Podbiłęty 77, Kraków)  
tel. 792175692

- **Najszybciej i najtaniej:** <https://furgonetka.pl> (pod linkiem dane odbiorcy już uzupełnione)
- Lub na stronie: [nadaj.dpd.com.pl/](https://nadaj.dpd.com.pl/)

W przypadku braku możliwości nadania przesyłki przez Paczkomaty lub DPD PickUp przesyłkę można nadać w tradycyjny sposób na adres:

coffeexpress.pl  
ul. Odmętowa 88H  
31-979 Kraków  
[kontakt@coffeexpress.pl](mailto:kontakt@coffeexpress.pl)  
tel. 792175692

(!) Przy nadawaniu paczki prosimy **nie pomijać pola adresu mailowego ani numeru telefonu!** Umożliwi to śledzenie przesyłki.

Prosimy o nienadawanie przesyłek za pomocą Poczty Polskiej, gdzie doręczenie zazwyczaj kończy się wystawieniem awizo-widmo bez próby doręczenia i koniecznością odbioru przesyłki w oddalonej placówce. W przypadku nadania paczki za pomocą Poczty Polskiej robisz to na własną odpowiedzialność, ponieważ nie odbieramy takich awizowanych paczek z placówki Poczty z powodu braku czasu.