



DC-GH7L

## Mobilność spotyka się z mistrzostwem.

Ten wyposażony w matrycę BSI CMOS o rozdzielczości 25,2 MP z fazową detekcją autofokusa, wewnętrzną funkcję zapisu w formacie ProRes RAW HQ i pierwszą na świecie 32-bitową technologią zapisu w formacie zmiennoprzecinkowym,\* flagowy aparat hybrydowy z serii LUMIX umożliwia tworzenie wysokiej jakości treści bez potrzeby czasochłonnej konfiguracji.

\* Dotyczy aparatu cyfrowego z wymiennym obiektywem, stan na 5 czerwca 2024 r. Według badań Panasonic. W przypadku korzystania z adaptera mikrofonu XLR DMW-XLR2 (sprzedawany oddzielnie).

**25.2MP**  
BSI CMOS Sensor

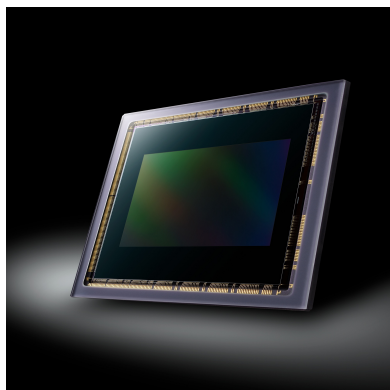
**PHASE  
HYBRID AF**

**ProRes  
RAW HQ**

**C4K / 4K  
4:2:2 10-bit  
60p / 50p**

# Funkcje

## Flagowy aparat hybrydowy do profesjonalnego tworzenia treści



### Lepsza jakość treści

Funkcja hybrydowego fazowego autofokusu w aparacie LUMIX GH7 stale śledzi obiekty, rejestrując je szybko i precyzyjnie. Funkcja Dynamic Range Boost umożliwia uzyskanie szerokiego zakresu dynamiki we wszystkich zakresach czułości ISO.



### Wydajny przepływ pracy

Wewnętrzne nagrywanie w formacie ProRes RAW HQ, nagrywanie w 32-bitowym formacie technologii zmiennoprzecinkowej\* itp. można wykonać w samym korpusie aparatu, umożliwiając tworzenie wysokiej jakości treści bez potrzeby czasochłonnej konfiguracji.



### Wyjątkowa niezawodność

Łączy w sobie kompaktowy korpus ze strukturą rozpraszającą ciepło, umożliwiając dłuższe nagrywanie nawet podczas fotografowania przy dużym obciążeniu (4:2:2 10-bit C4K/4K 60p/50p, ProRes RAW HQ).



## Nagrywanie wewnętrzne w formacie ProRes RAW HQ

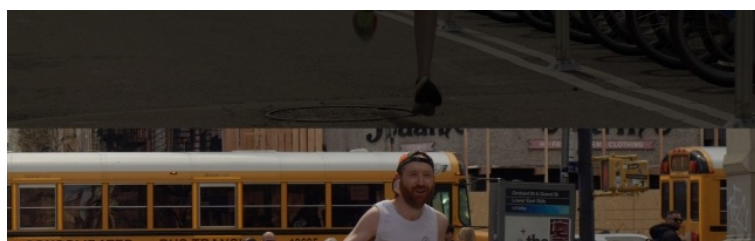
Materiał w formacie 5,7K 30p ProRes RAW HQ można nagrywać w samym korpusie aparatu, co daje swobodę uchwycenia chwili jednym kliknięciem bez potrzeby czasochłonnej konfiguracji i bez konieczności stosowania urządzeń zewnętrznych. Poprawiona kompatybilność z gimbalami pozwala również na poszerzenie gamy środków wyrazu.



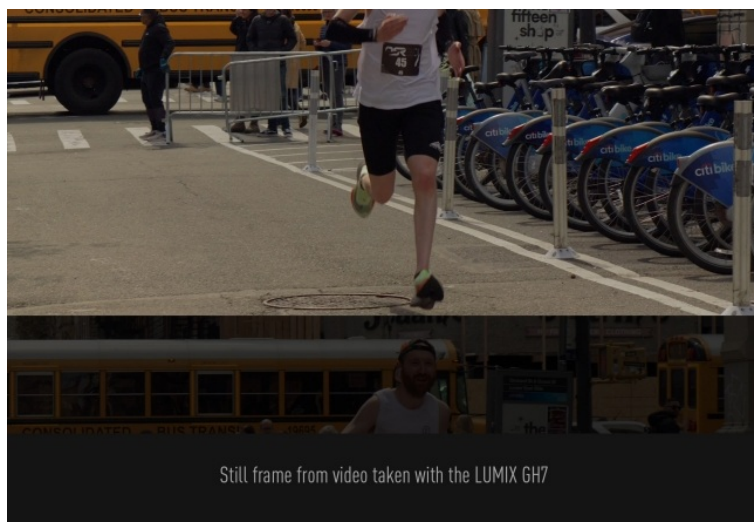
## Pierwsze na świecie nagrywanie 32-bitowe z użyciem technologii zmiennoprzecinkowej\*

W połączeniu z adapterem mikrofonu DMW-XLR2 (sprzedawanym osobno) aparat LUMIX GH7 zapewnia pierwsze na świecie 32-bitowe nagrywanie w technologii zmiennoprzecinkowej\*, poprawiające jakość i wydajność całego przepływu pracy. Dzięki szerokiemu zakresowi dynamiki 32-bitowy format zmiennoprzecinkowy rejestruje więcej informacji, od cichych po głośne dźwięki, eliminując potrzebę żmudnej regulacji poziomu głośności podczas nagrywania dźwięku.

## Fazowy hybrydowy AF



Najważniejsze w autofokusie jest to, aby był niezawodny. Oprócz kontrastowego autofokusa aparat LUMIX GH7 oferuje system autofokusa z wykrywaniem fazy, który znacznie poprawia wydajność śledzenia obiektów i technologie pomiaru. Aparat może uchwycić obiekt nawet w najtrudniejszych scenach, w których bierze udział wiele osób, a także w środowiskach z oświetleniem z tyłu lub słabo oświetlonych.



Still frame from video taken with the LUMIX GH7

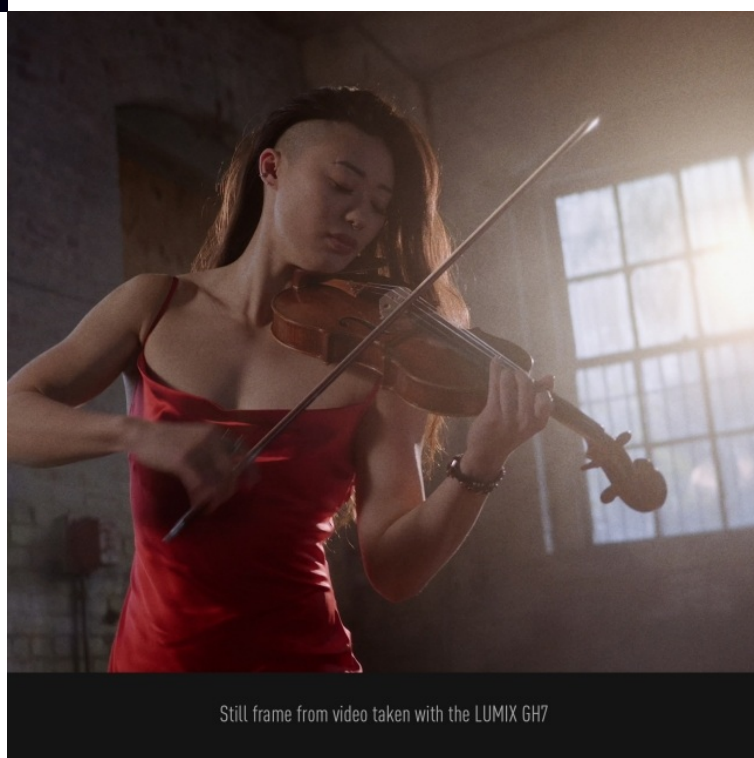


## Nagrywanie ARRI LogC3

Używając klucza aktualizacji oprogramowania DMW-SFU3A (sprzedawany oddzielnie), użytkownicy mogą korzystać z funkcji ARRI LogC3\*, która umożliwia dopasowanie kolorów z cyfrowymi kamerami kinowymi ARRI. Przetwarzanie obrazu krzywej ARRI LogC3 w LUMIX GH7 zostało certyfikowane przez ARRI na potrzeby realizacji tej funkcji. Opcje zapisu logarytmicznego, który zapewnia bogate informacje o kolorach i szeroki zakres dynamiki, zostały rozszerzone o ARRI LogC3 obok konwencjonalnego V-Log, co jeszcze bardziej poprawia kompatybilność przepływu pracy aparatu LUMIX.

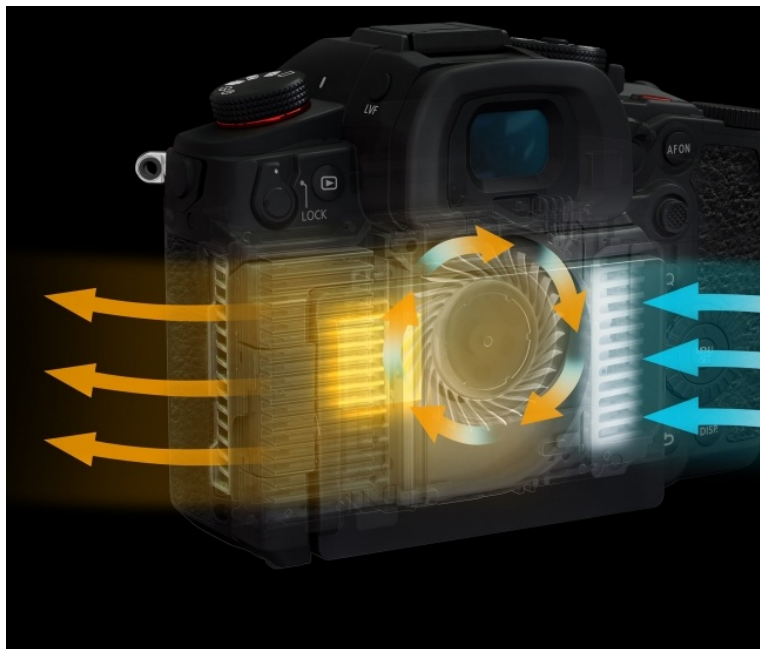
## Bogatsza ekspresja tonalna

Funkcja Dynamic Range Boost pozwala uzyskać dwa rodzaje obrazów przy pojedynczej ekspozycji i łączy je w czasie rzeczywistym tak, aby tworzyć skomponowane obrazy z bogatym zakresem tonalnym nawet dla scen ze znacznymi różnicami oświetlenia. W przypadku zdjęć zapewnia bogatsze odwzorowanie tonacji w cieniach w danych RAW. W przypadku wideo umożliwia nagrywanie w formatach V-Log/V-Gamut o zakresie tonalnym 13+ stopni\*. Osiąga szeroki zakres dynamiki we wszystkich zakresach czułości ISO.



Still frame from video taken with the LUMIX GH7

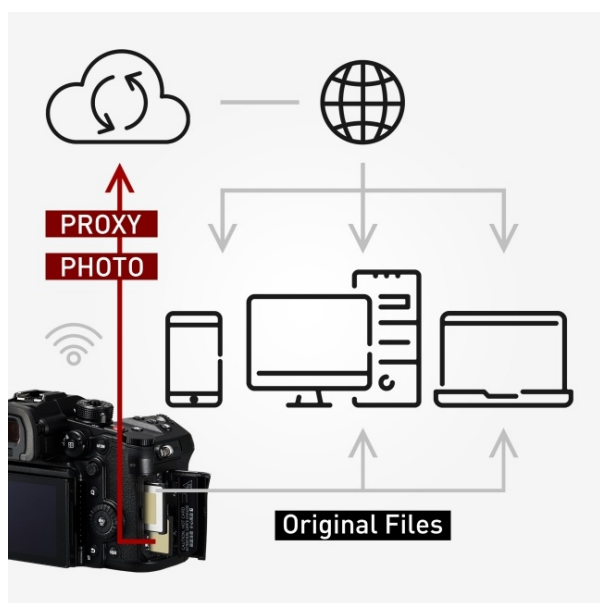
## Nieograniczony czas



## nagrywania wideo w 10-bitowej jakości 4:2:2 C4K/4K 60p/50p

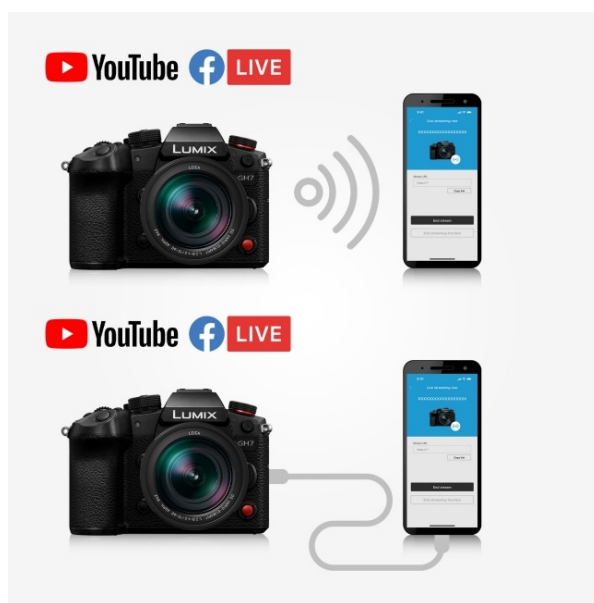
GH7 to pierwszy aparat z serii LUMIX z nagrywaniem wewnętrznym w 10-bitowej jakości 4:2:2 C4K/4K 60p/50p, który pozwala nagrywać przez nieograniczony czas\*, o ile jest używany przy zalecanej temperaturze pracy\*\*. Jest idealny dla małych zespołów produkcyjnych i do pracy w wymagających warunkach, gdy mobilność i wysoka jakość są koniecznością. Umożliwia też jednocześnie nagrywanie wewnętrzne i zewnętrzne przez wyjście HDMI.

## Współpracuj zawsze i wszędzie



### Natywna integracja aparatu z chmurą z użyciem platformy Frame.io firmy Adobe

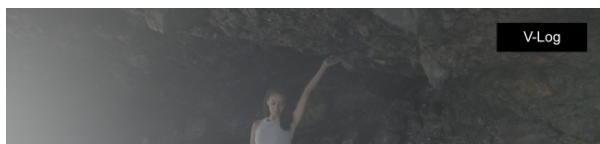
Platforma Frame.io Camera to Cloud umożliwia automatyczne przesyłanie i udostępnianie zdjęć i filmów, a także tworzenie ich kopii zapasowych i wspólną pracę nad nimi w chmurze.



### Bezprzewodowa transmisja strumieniowa na żywo

Ciesz się kreatywną transmisją strumieniową na żywo za pomocą cyfrowych bezlusterkowych aparatów jednoobiektywowych, zarówno w pomieszczeniach, jak i na zewnątrz. Transmisję strumieniową na żywo (protokół RTMPS) można łatwo skonfigurować za pomocą aplikacji LUMIX Lab\*\*.

## Gradacja kolorów bezpośrednio w aparacie





## LUT W CZASIE RZECZYWISTYM

Tablice LUT można zastosować do zdjęć i filmów bezpośrednio w korpusie aparatu, co pozwala na tworzenie stylizowanych zdjęć i filmów bezpośrednio w aparacie. Obsługuje formaty plików „.VLT” i „.CUBE”. Korzystając z tej funkcji, możesz zaoszczędzić czas na skomplikowanym procesie edycji końcowej. W połączeniu z aplikacją LUMIX Lab można łatwo tworzyć własne tabele LUT i instalować je w aparacie.



## Aplikacja LUMIX Lab

Sparuj aparat ze smartfonem w trzech krokach, aby bezproblemowo przesyłać treści dzięki ultraszybkiemu połączeniu wi-fi. Można także kadrować, dostosowywać jasność, stosować tabele LUT itp., co pozwala na prostą edycję dla dowolnej platformy mediów społecznościowych w mgnieniu oka.

# Specyfikacja



Standard systemu Mikro Cztery Trzecie

**25.2MP**

BSI CMOS Sensor

25,2 megapiksela

**PHASE  
HYBRID AF**

Fazowy hybrydowy AF

**ProRes  
RAW HQ**

Siedziba ProRes RAW

**C4K/4K  
4:2:2 10-bit  
60p/50p**

Wideo w 10-bitowej jakości C4K/4K 4:2:2 60p/50p

**HFR/VFR  
10-bit**

**10-bit**  
**32-bit**  
**Float Audio**  
\*Optional DMW-XLR2 is required.

Dźwięk 32-bitowy w technologii  
zmiennoprzecinkowej (wymagany jest opcjonalny  
adapter DMW-XLR2)

**ACTIVE**  
**I.S.**

Aktywowany I.S.

**1,840k**  
-dot Monitor  
**Tilt&Free-angle**

Wyświetlacz o rozdzielczości 1840 tys. punktów,  
odchylany pod dowolnym kątem

**3,680k**  
-dot OLED  
**Viewfinder**

Wizjer Live View Finder OLED 3680 tys. punktów

**Matryca CMOS BSI o rozdzielczości  
25,2 megapiksela**

**Fazowy hybrydowy AF**

**Nagrywanie wewnętrzne w formacie  
ProRes RAW HQ**

**Nagrywanie 32-bitowe w technologii  
zmiennoprzecinkowej (wymagany  
jest opcjonalny adapter DMW-XLR2)**

**Nieograniczony czas nagrywania  
video w 10-bitowej jakości 4:2:2  
C4K/4K 60p/50p**

## Rozmiar i masa

<b>Wysokość</b> 100.3mm
<b>Szerokość</b> 138.4mm
<b>Głębokość</b> 99.6mm
<b>Masa</b> 805g

Wymiary przy zalecanym typie podstawy.

# Daj się zainspirować



## Aparat LUMIX GH7 DC-GH7L





