

# RX-2E Stark



## Informacje dodatkowe Additional data Zusätzliche Informationen



Ilość szt./m Pcs/m Anzahl pro Meter	Maks. szt./łańcuch Max pcs/chain Max. Kettenlänge	Dł. przewodu między mod. Wire length btw. modules Kabellänge zwischen Modulen	Odl. między środkami mod. Center to center distance Abstand zwischen Modulen/mittel
10	50	60 mm	103 mm

## Sposób pakowania Packing • Verpackung

200 (4 x 50)

- PL** Seria ekonomicznych, dwu-diodowych modułów LED, wyposażonych w markowe diody o wysokiej skuteczności. Do kasetonów o średniej i większej głębokości.
- EN** A series of economic, two-diode LED modules, equipped with branded high-efficiency LEDs. For medium and deeper lightboxes.
- DE** Eine Reihe der günstigen 2-LED Module, die mit hocheffizienten Marken-LEDs ausgestattet sind. Für Leuchtkasten mittlerer und größerer Tiefe geeignet.

## CECHY KLUCZOWE Key product features • Hauptmerkmale

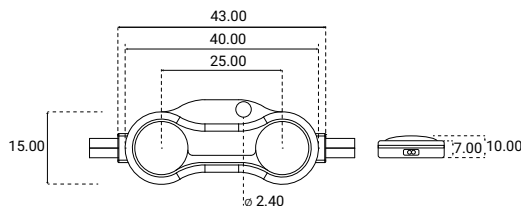


## DANE OPTYCZNO-TECHNICZNE Optical and technical data • Optische und technische Daten

0,48	12	42	6500K-10000K	R, G, B	160°	Itswell	
							70
							68

## GWARANCJA I DOSTĘPNOŚĆ Warranty and availability • Die Garantiezeit und die Verfügbarkeit

50.000	5 YEAR WARRANTY	IN STOCK
--------	-----------------	----------



Model	Kod produktu	Typ LED	Napięcie	Moc	Kąt świecenia	Barwa światła	Strumień świetlny	Temp. pracy	Temp. magaz.	Wymiary [LxWxH]
Model	Product code	LED type	Voltage	Power	Beam angle	Colour temp.	Luminous flux	Operating temp.	Storage temp.	Dimensions [LxWxH]
Modell	Artikelnummer	LED-Typ	Spannung	Leistung	Abstrahlwinkel	Farbtemperatur	Lichtstärke	Betriebstemperatur	Lagertemperatur	Maße [LxWxH]
RX-2E Stark	01-001-044-03-04	2 x 2835 SMD Itswell	12 V DC	0.48 W	160°	6500 K	42 lm	-30~70°C	-30~70°C	43 x 15 x 10 mm
RX-2E Stark	01-001-044-01-04	2 x 2835 SMD Itswell	12 V DC	0.48 W	160°	10000 K	42 lm	-30~70°C	-30~70°C	43 x 15 x 10 mm
RX-2E Stark	01-001-044-01-04-A	2 x 2835 SMD Seoul Semiconductor	12 V DC	0.48 W	160°	10000 K	42 lm	-30~70°C	-30~70°C	43 x 15 x 10 mm
RX-2E Stark	01-001-044-05-04	2 x 2835 SMD Itswell	12 V DC	0.48 W	160°	630 nm	-	-30~70°C	-30~70°C	43 x 15 x 10 mm
RX-2E Stark	01-001-044-06-04	2 x 2835 SMD Itswell	12 V DC	0.48 W	160°	523 nm	-	-30~70°C	-30~70°C	43 x 15 x 10 mm
RX-2E Stark	01-001-044-07-04	2 x 2835 SMD Itswell	12 V DC	0.48 W	160°	466 nm	-	-30~70°C	-30~70°C	43 x 15 x 10 mm

# Legenda

## Key • Legende

### Dane optyczne i techniczne

Optical and technical data

Optische und technische Daten

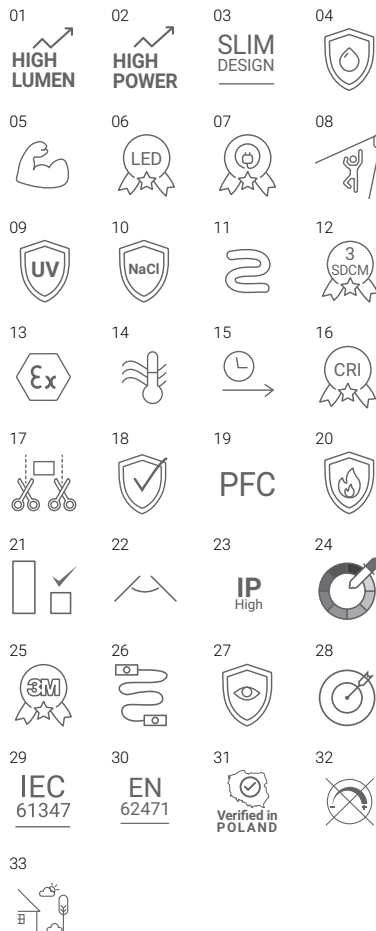


01. **Moc**  
Power • Leistung
02. **Napięcie stałe**  
Direct current • Gleichstrom
03. **Napięcie zmienne**  
Alternating current • Wechselstrom
04. **Napięcie wejściowe**  
Input voltage • Eingangsspannung
05. **Napięcie wyjściowe**  
Output voltage • Ausgangsspannung
06. **Prąd wyjściowy**  
Output current • Ausgangsstrom
07. **Strumień świetlny**  
Luminous flux • Lichtstärke
08. **Barwa światła**  
Colour temp. • Farbtemperatur
09. **Kąt świecenia**  
Beam angle • Abstrahlwinkel
10. **Asymetryczny kąt świecenia**  
Asymmetric beam angle • Asymmetrischer Abstrahlwinkel
11. **Marka diody**  
LED brand • LED-Marke
12. **Marka zasilacza**  
Power supply brand • Netzteil Marke
13. **Wbudowany zasilacz**  
Power supply built-in • eingebautes Netzteil
14. **Stopień odwzorowania barw**  
Colour Rendering Index • Farbwiedergabefaktor
15. **Współczynnik mocy**  
Power factor • Leistungskoeffizient
16. **Możliwość ściemniania**  
Dimmable • Dimmbar
17. **Możliwość zmiany temperatury światła białego**  
CCT changeable • CCT veränderbar
18. **Klasa szczelności**  
IP class • Schutzart (IP)
19. **Stopień odporności mechanicznej**  
IK class • Eingebautes Netzteil
20. **Stopień regulacji poziomej**  
Horizontal adjustment angle • Horizontaler Einstellwinkel
21. **Stopień regulacji pionowej**  
Vertical adjustment angle • Vertikaler Einstellwinkel
22. **Wbudowany filtr PFC**  
Built-in PFC filter • Modell mit Leistungsfaktorkorrektur
23. **Wersja ze sterowaniem DALI na zamówienie**  
DALI on request • DALI auf Anfrage
24. **Wersja strowana DMX na zamówienie**  
DMX on request • DMX auf Anfrage
25. **Możliwość sterowania bezprzewodowego**  
Wireless control possibility • Drahtlose Steuerung möglich
26. **Możliwość sterowania przez sieć Wi-Fi**  
Controlled via Wi-Fi • Mit Wi-Fi-Netzwerk steuerbar
27. **Możliwość sterowania za pomocą Bluetooth**  
Controlled via Bluetooth • Mit Bluetooth steuerbar
28. **Wtyczka DC**  
DC connector • DC-Anschluss

## Cechy kluczowe produktów

Key product features

Hauptmerkmale

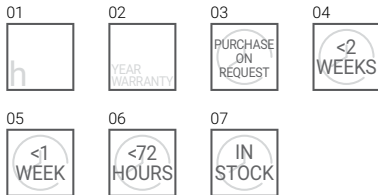


01. **Wysoka skuteczność świetlna**  
High luminous efficiency • Hohe Lichtstärke
02. **Wysoka moc**  
High power • Hoch Leistung
03. **Kompaktowy design**  
Slim design • Ultradünn Design
04. **Wodoodporność**  
Waterproof • Wasserdicht
05. **Wysoka wytrzymałość**  
High durability • Hohe Haltbarkeit
06. **Markowa dioda**  
Branded LED • Branded-LED
07. **Markowy zasilacz**  
Branded power supply • Branded-Netzteile
08. **Wbudowany czujnik ruchu / zmierzchu**  
Built-in motion / daylight sensor • Eingebauter Bewegungs / Tageslichtsensor
09. **Oporność na promieniowanie UV**  
UV-proof • Beständigkeit gegen UV-Strahlung
10. **Oporność na sól**  
Salt-proof • Hohe Beständigkeit gegen Salt
11. **Możliwość gięcia**  
Bendable construction • Biegsam
12. **Powtarzalność barwy**  
Colour consistency • Farbewiederholung
13. **Certyfikat ATEX**  
ATEX certified • ATEX zertifiziert
14. **Dobre odprowadzanie ciepła**  
Great heat dissipation • Perfekter Wärmeableitung
15. **Długa żywotność**  
Long lifespan • Lange Lebensdauer
16. **Wysoki stopień odwzorowania barw**  
High Colour Rendering Index • hohe Farbwiedergabefaktor
17. **Cięcie co jedną diodę**  
One LED cutting section • Schnittbar nach je 1 LED
18. **Komplet zabezpieczeń**  
Set of protections • Vollständiger Schutz
19. **Aktywny filtr PFC**  
Active PFC filter • Aktiver PFC-Filter
20. **Ognioodporność**  
Fire-resistance • Feuerbeständigkeit
21. **Niewielki rozmiar**  
Small size • Schmale Maße
22. **Szeroki kąt świecenia**  
Wide beam angle • breite Abstrahlwinkel
23. **Wysokie IP**  
High IP rate • Hoche IP-Schutz
24. **Wielość barw do wyboru**  
Wide colours range • Eine Vielzahl von Farben zur Auswahl
25. **Mocna taśma 3M**  
Strong 3M tape • Starke 3M-Kleberband
26. **Długi przewód**  
Long wire • Lange Kabel
27. **Bezpieczne dla oczu**  
Safe for eyes • Sicher für die Augen
28. **Produkt „szyty na miarę”**  
‘Custom-made’ • Produkt auf Anfrage
29. **Produkt zgodny z normą IEC 61347**  
Compliant with IEC 61347 norm • Kompatibel mit dem Standard IEC 61347
30. **Produkt zgodny z normą EN 62471**  
Compliant with EN 62471 norm • Kompatibel mit dem Standard EN 62471
31. **Przebadany w Polsce**  
Quality tested in Poland • In Polen getestet
32. **Brak możliwości ściemniania**  
Non-dimmable • nicht dimmbar
33. **Do zastosowań zewnętrznych z uwzględnieniem stopnia IP**  
For outdoor use, taking into account the IP degree • Für den Außenbereich unter Berücksichtigung des IP-Grades

## Gwarancja i dostępność

### Warranty & availability

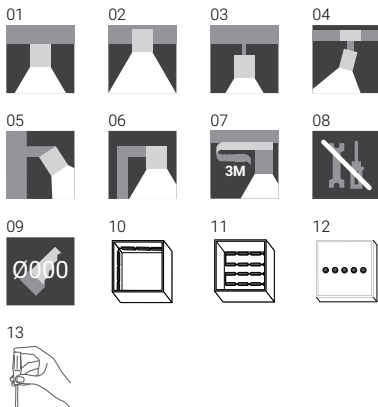
### Die Garanziezeit und die Verfügbarkeit



## Montaż

### Installation

### Montage



01. **Żywotność**  
Lifespan • Lebensdauer
02. **Okres gwarancji (lata)**  
Warranty time (years) • Garanziezeit (Jahre)
03. **Produkt sprowadzany na zamówienie**  
Purchase on request • auf Anfrage
04. **Czas dostawy do 2 tygodni**  
Delivery time <2 weeks • Lieferung innerhalb 2 Wochen
05. **Czas dostawy do 1 tygodnia**  
Delivery time <1 week • Lieferung innerhalb 1 Wochen
06. **Czas dostawy do 72 godzin**  
Delivery time <72 h • Lieferung innerhalb 72 Stunden
07. **Stany magazynowe: szybki czas dostawy**  
In stock: short delivery time • Lagerbestand: schnelle Lieferzeit

01. **Montaż natynkowy**  
Surface installation • Aufputzmontage
02. **Montaż podtynkowy**  
Recessed installation • Unterputzmontage
03. **Montaż zwieszany**  
Suspended installation • Hängemontage
04. **Montaż na szynie**  
Track rail installation • Schienenmontage
05. **Montaż naścienny**  
Wall installation • Wandmontage
06. **Montaż na maszcie**  
Pole installation • Mastmontage
07. **Montaż na taśmie**  
Adhesive tape installation • Montage auf Band
08. **Montaż beznarzędziowy**  
Tool-free installation • Werkzeuglose Montage
09. **Wielkość otworu montażowego**  
Installation hole • Größe der Öffnung
10. **Montaż krawędziowy**  
Edge lighting • Kantenmontage
11. **Montaż tylni**  
Back lighting • Rückseitigemontage
12. **Montaż punktowy**  
Spot lighting • Punktliche Montage
13. **Do samodzielnego montażu**  
DIY • Zur Selbstmontage

## Ikony zastosowań

Application icons

Zeichen für Anwendung



01. **Biura**  
Offices • Büros
02. **Domy i hotele**  
Homes and hotels • Haus und Hotels
03. **Muzea i galerie**  
Museums and galleries • Museen und Galerien
04. **Centra handlowe**  
Shopping malls • Einkaufszentren
05. **Szpitala i laboratoria**  
Hospitals and laboratories • Krankenhäuser und Labors
06. **Restauracje i kawiarnie**  
Restaurants and cafes • Restaurants und Cafés
07. **Oświetlenie dekoracyjne i punktowe**  
Decorative lighting • Dekorative Beleuchtung
08. **Korytarze i klatki schodowe**  
Corridors and stairways • Korridore und Treppenhäuser
09. **Magazyny i hale przemysłowe**  
Warehouses and industrial halls • Lager und Industriehallen
10. **Hale sportowe i stadiony**  
Sports halls and stadiums • Sporthallen und Stadien
11. **Lotniska i dworce**  
Airports and stations • Flughäfen und Bahnhöfe
12. **Parkingi i place**  
Parkings and yards • Parkplätze und Plätze
13. **Stacje benzynowe**  
Gas stations • Tankstellen
14. **Fasady i elewacje**  
Facades and elevations • Fassaden
15. **Billboardy**  
Billboards • Billboards
16. **Litery przestrzenne**  
Channel letters • Profilbuchstaben
17. **Kasetony**  
Lightboxes • Leuchtkästen
18. **Ramy OWZ**  
Snap frames • Klapprahmen
19. **Małe litery**  
Small channel letters • Kleine Buchstaben
20. **Duże, wielkogabarytowe kasetony i banery**  
Large-sized lightboxes • Große Leuchtrtransparenten
21. **Głębokie formy reklamowe (>120 mm)**  
Deep adverts (>120 mm) • Tiefe Leuchtkästen (Bautiefe >120 mm)
22. **Kasetony o średniej głębokości (60 mm-100 mm)**  
Mid-depth adverts (60-100 mm) • Standard Leuchtkästen (Bautiefe 60 mm-100 mm)
23. **Płytkie formy reklamowe (30 mm-50 mm)**  
Thin adverts (30-50 mm) • Geringere Leuchtkästen (Bautiefe 30 mm-50 mm)
24. **Pylony i kasetony dwustronne**  
Pylons and side lighting adverts • Pylone und doppelseitige Leuchtkästen
25. **Oprawy oświetleniowe**  
Lighting fixtures • Beleuchtungssysteme

## Materiał produkcyjny

Production material

Produktionsmaterial

**PP** Polipropylen • Polypropylene • Polypropylen  
**ALU** Aluminium • Aluminum • Aluminium  
**PC** Poliwęglan • Polycarbonate • Polycarbonat

**PVC** Poli(chlorek winylu) • Polyvinyl chloride • Polyvinylchlorid  
**GL** Szkło • Glass • Glas  
**TGL** Szkło hartowane • Tempered glass • Gehärtetes Glas