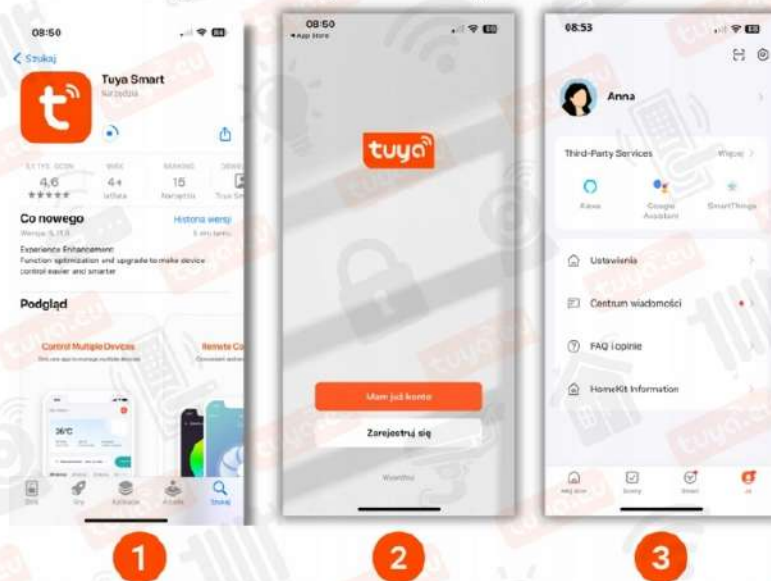


Jak korzystać z aplikacji?

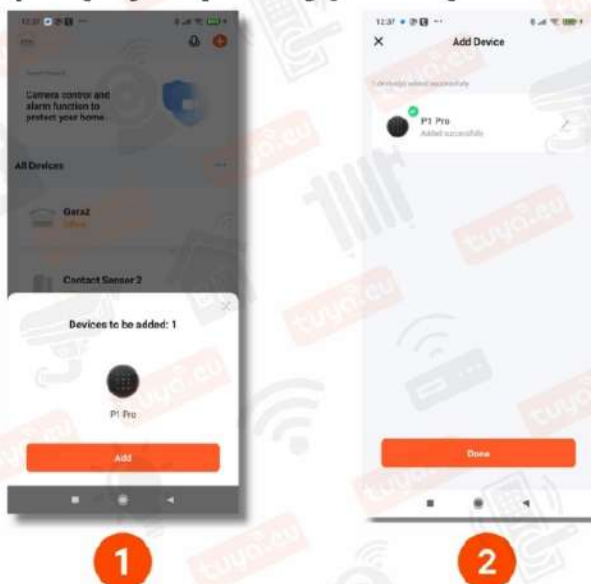


Krok 1. Pobierz aplikację Tuya w Sklep Play lub AppStore.

Krok 2. Otwórz aplikację.

Krok 3. Zaloguj się, jeśli masz konto lub zarejestruj, jeśli go nie masz.

Jak połączyć aplikację z urządzeniem?



Krok 1. Wprowadź klawiaturę w tryb parowania przytrzymując ok. 5 sekund przycisk "SET", aż usłyszysz dźwięk. Przycisk znajduje się pod klapą komory baterii. Upewnij się, że telefon i klawiatura są w tej samej sieci WiFi. Włącz Bluetooth w telefonie.

Krok 2. W aplikacji przejdź do ekranu dodawania urządzenia i zaczekaj aż klawiatura zostanie wykryta. Po sparowaniu klawiatury, otwórz aplikację do obsługi zamka i przejdź do jej ustawień, następnie wybierz "ADD" -> "KEYPAD" -> "BIND". Kiedy klawiatura zostanie dodana, możesz ustalić kod otwierania. W tym celu wybierz ikonę klucza i postępuj zgodnie z instrukcjami w aplikacji.