

# SŁUPKOWA LAMPA ZIELONO - CZERWONA

Lampa posiada dwa uchwyty - do montażu na powierzchni poziomej i pionowej - opcja.



## 1. Najważniejsze zalety:

- ▶ LEDowe źródło światła,
- ▶ zasilanie lampy **zielonej** i **czerwonej** 12V-24AC/DC,
- ▶ rozporowy, mało widoczny montaż na szczycie słupka 100x100mm, 80x100mm lub 80x80mm.

## 2. Działanie lampy

Lampy posiadają niezależne zasilanie. Zalecamy do zasilania lamp korzystać ze wspólnego, przełączanego źródła. Lampy można zasilac również z dowolnego rodzaju źródeł prądu (AC lub DC) rozdzielonych galwanicznie w zakresie napięć pracy (12-24V).

Równoczesne zasilanie lampy **czerwonej** i lampy **zielonej** ustawi zawsze **czerwony** kolor świecenia.

Gdy lampa pracuje jako **semafor** można cały czas zasilac lampę **zieloną**, a lampę **czerwoną** załączac zasilając lampę **czerwoną**.

## 3. Montaż lampy

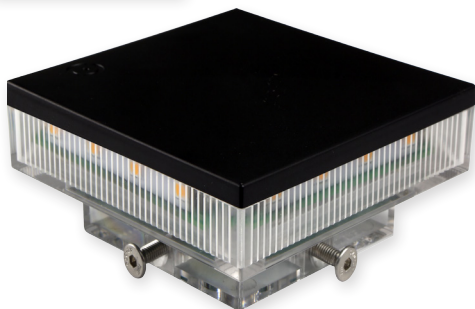
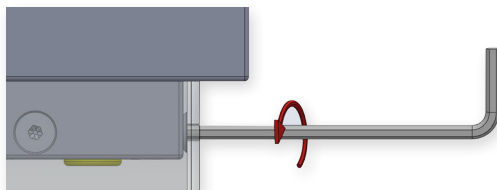
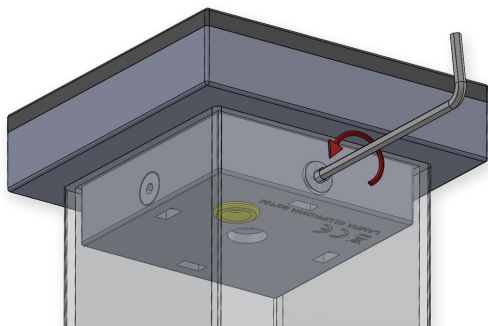
▶ Lampa stanowi zakończenie prostokątnego słupka 100x100mm, 80x100mm lub 80x80mm.

▶ Wewnątrz słupka musi zmieścić się dolna część lampy 73x73mm.

▶ Należy maksymalnie wykręcić stożkowe śruby imbusowe tak, aby z lekkim oporem wsunąć dolną część lampy wraz ze śrubami do wnętrza słupka.

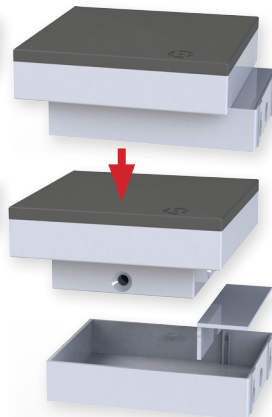
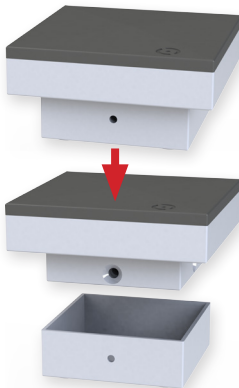
▶ Na najmniej widocznej stronie słupka należy precyzyjnie wywiercić, na przedłużeniu sześciokątnego gniazda śruby otwór o średnicy 4mm.

▶ Kluczem imbusowym, włożonym poprzez otwór w słupku w gniazdo śruby, kręcąc z wycuciem w lewo, wykręcać śrubę doprowadzając do zakleszczenia obudowy lampy wewnątrz słupka.



Uchwyt poziomy

Uchwyt boczny



# KARTA GWARANCYJNA

**Gwarancja** obejmuje urządzenie nabyte na terytorium Polski i trwa 3 lata od daty jego produkcji. Jeżeli w ciągu 3 lat od daty produkcji wystąpią usterki w jego działaniu z przyczyn zależnych od producenta, zostaną one bezpłatnie usunięte lub urządzenie zostanie wymienione na nowe. Wykonanie naprawy gwarancyjnej ani wymiana urządzenia w ramach gwarancji, nie powodują przedłużenia terminu gwarancji.

**Gwarancja producenta nie obejmuje:**

Uszkodzeń mechanicznych, uszkodzeń termicznych, zalania urządzenia, uszkodzenia baterii, uszkodzeń wynikających z ingerencji użytkownika, wszelkich elementów urządzenia, które zużywają się w ramach normalnej pracy np. z wytarcia nadruków, zarysowania. Odpowiedzialność producenta ograniczona jest do detalicznej wartości urządzenia wskazanej w cenniku producenta obowiązującym w dniu zgłoszenia reklamacji.

Producent nie odpowiada za utratę, uszkodzenie lub zniszczenie urządzenia wynikłe z innych przyczyn, niż wady w nim tkwiące oraz nie odpowiada za szkody spowodowane wadami produktu. W szczególności uprawnienia z tytułu gwarancji nie obejmują prawa do domagania się zwrotu utraconych zysków w związku z awarią urządzenia. Gwarancja na sprzedany towar nie wyłącza, nie ogranicza ani nie zawiesza uprawnień konsumenckich wynikających z przepisów bezwzględnie obowiązujących. Urządzenie należy odesłać wraz z kartą gwarancyjną i wypełnionym formularzem reklamacyjnym (do pobrania na [www.proxima.pl](http://www.proxima.pl) w zakładce do pobrania) na adres firmy.



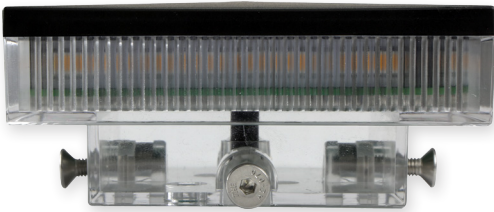
Zabrania się wyrzucania tego urządzenia razem z odpadami domowymi. Według dyrektywy WEEE obowiązującej w UE, to urządzenie podlega selektywnej zbiórce.

**UPROSZCZONA DEKLARACJA ZGODNOŚCI UE:**

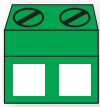
Proxima sp.j. niniejszym oświadcza, że urządzenie jest zgodne z dyrektywą 2014/53/UE. Pełny tekst deklaracji zgodności UE jest dostępny pod adresem internetowym: [www.proxima.pl](http://www.proxima.pl)



v.08.23



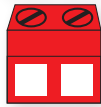
Zielona



12-24V

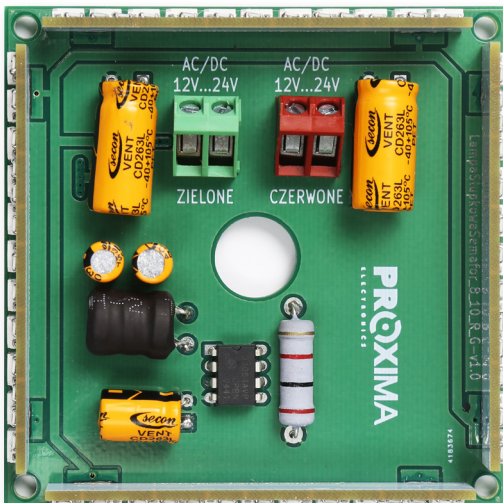
AC/DC

Czerwona



12-24V

AC/DC



## 4. Dane techniczne

Nazwa	Wartość
1 Napięcie pracy każdej lampy	12V-24V DC lub AC
2 Pobór prądu AC lub DC	200mA/12V 130mA/24V
3 Temperatura pracy	od -20° do +60°C
4 Klasa szczelności	IP54
5 Wymiary: nad słupkiem część w słupku	103x103x26mm 73x73x20mm

Wpisz na YouTube:

Jak zamontować lampę słupkową marki Proxima

# PROXIMA

Proxima sp.j. 87-100 Toruń,  
ul. Polna 23A, tel. 56 660 2000, [www.proxima.pl](http://www.proxima.pl)