

Fig. 10



Fig. 11



Fig. 12



Fig. 13



PL SPOŚÓB UŻYCIA

Przed użyciem uważnie przeczytać informacje zawarte w tej instrukcji i zachować ją na przyszłość.

OSTRZEŻENIA DOTYCZĄCE BEZPIECZEŃSTWA

- Usunąć i przechowywać w miejscu niedostępnym dla dzieci wszystkie elementy opakowania (workeczki, pudełka, itp.), ponieważ mogą być przyczyną uduszenia. Jeżeli na produkcie widoczne są oznaki uszkodzenia lub pogorszenia jego stanu, nie używać go i zwrócić się do punktu sprzedaży lub firmy Artisana S.p.A.
 - Produktu należy używać wyłącznie zgodnie z przeznaczeniem, do którego został zaprojektowany, czyli jako pojemnik na pieluchy. Wszelkie inne zastosowanie uważa się za niewłaściwe i może stanowić zagrożenie.
 - Myć produkt ciepłą wodą z mydłem, używając miękkiej gąbki oraz dokładnie go wysuszyć.
 - Nie używać preparatów ściernych, chemicznych, ani chloru! Do mycia nie używać preparatów ściernych i/lub płynnych detergentów, które są szczególnie żrące.
 - Produkt przechowywać z dala od bezpośredniego działania promieni słonecznych i niekorzystnych warunków atmosferycznych!
- OSTRZEŻENIE!** Ten produkt nie jest zabawką. Przechowywać w miejscu niedostępnym dla dzieci i upewnić się, że nie bawią się pojemnikiem. Myć dokładnie produkt przynajmniej raz w tygodniu lub w przypadku

wycierania się zapachu. Wymienić worek w zależności od liczby zmienianych dziennie pieluch i w każdym przypadku przynajmniej co dwa dni.

OSTRZEŻENIE! Zawsze należy upewnić się, czy używany worek nie posiada rozdzar, dziur lub pęknięć, a także, czy został poprawnie zamocowany na obrzeżu zaczepu worka, zapobiegając marszczeniu i nakładaniu się. W przeciwnym wypadku nie będzie możliwe uniknięcie nieprzyjemnych zapachów. Jeśli mają Państwo wątpliwości związane z interpretacją treści niniejszej instrukcji obsługi, prosimy o kontakt ze sprzedawcą lub z firmą Artisana S.p.A.

PL PÓLYKACZ PIELUCH

Bezzapachowy pojemnik na pieluchy

ELEMENTY URZĄDZENIA

- A - Pokrywa
- B - Czasza obrótowa
- C - Wsparcie czaszy
- D - Zaczep worka
- E - Kosz
- F - Uchwyt

UŻYWANIE PRODUKTU

1. Ustawić OTWÓR CZASZY w położeniu do góry, w pozycji gotowej do użycia. Upewnić się, czy CZASZA jest OI WARTĄ i widoczna od góry (Rys. 1a).
 2. Włożyć pieluchę przez otwór w CZASZY OBROTOWEJ (Rys. 1b).
 3. Odkręcić uchwyt do przodu, aby umieścić pieluchę w worku/kosz (Rys. 1c).
 4. ZAWSZE powoli ustawić uchwyt w pozycji gotowej do użycia, aby uniknąć rozchodzenia się zapachów oraz w celu następnego prawidłowego użycia (Rys. 1d).
- PRZED** użyciem oraz **PO** użyciu ZAWSZE przechowywać produkt w pozycji gotowej do użycia (Rys. 1a), czyli z OTWÓREM CZASZY, który jest widoczny i widoczny do góry w pozycji poziomej (Rys. 1a).

UMIESZCZANIE PLASTIKOWEGO WORKA

1. Zdjąć pokrywę, obracając ją zgodnie z ruchem wskazówek zegara (Rys. 2).
2. Wyjąć obrzeż blokującą worek z pokrywą, obracając ją (Rys. 3).
3. Przykleić zaczep worka do kosza (Rys. 4).
4. Umieścić nowy worek z plastiku o poj. 20-30 litrów na obrzeż wewnątrz zaczepu worka (Rys. 5).
5. Założyć górną krawędź plastikowego worka wewnątrz 3 zewnętrznych otworów zaczepu worka (Rys. 6).
6. Nałożyć pokrywę na obrzeż zaczepu worka obracając ją na lewo do oporu zgodnie z ruchem wskazówek zegara (Rys. 7).

WYMOWIANIE WORKA

1. Zdjąć pokrywę, obracając ją zgodnie z ru-

- chem wskazówek zegara (Rys. 8).
2. Aby zapobiec rozchodzeniu się zapachów zaciągnąć worek ręką i odkręcić obrzeż blokującą worek z pokrywą lub pociągnąć i wyjąć worek z pokrywą (Rys. 9).

CZYSZCZENIE PRODUKTU

1. Zdjąć pokrywę, obracając ją zgodnie z ruchem wskazówek zegara (Rys. 10).
 2. Wyjąć obrzeż blokującą worek z pokrywą, obracając ją (Rys. 11).
 3. Odkręcić wsparcie czaszy od góry (Rys. 12).
 4. Wyjąć wsparcie podnosząc od góry (Rys. 13).
 5. Umyc wszystkie elementy wnętrza i miękką gąbką. Nie używać preparatów ściernych, chemicznych, ani zawierających chlor!
- Do mycia nie używać preparatów ściernych i/lub płynnych detergentów, które są szczególnie żrące.
- Przechowywać produkt z dala od światła słonecznego oraz czynić prąd działaniem opadów atmosferycznych.

Fig. 1a



Fig. 1b



Fig. 1c

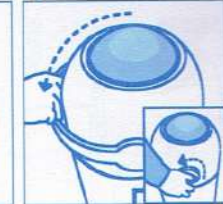


Fig. 1d



Fig. 2



Fig. 3

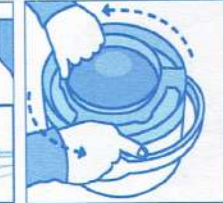


Fig. 4



Fig. 5



Fig. 6



Fig. 7



Fig. 8



Fig. 9

