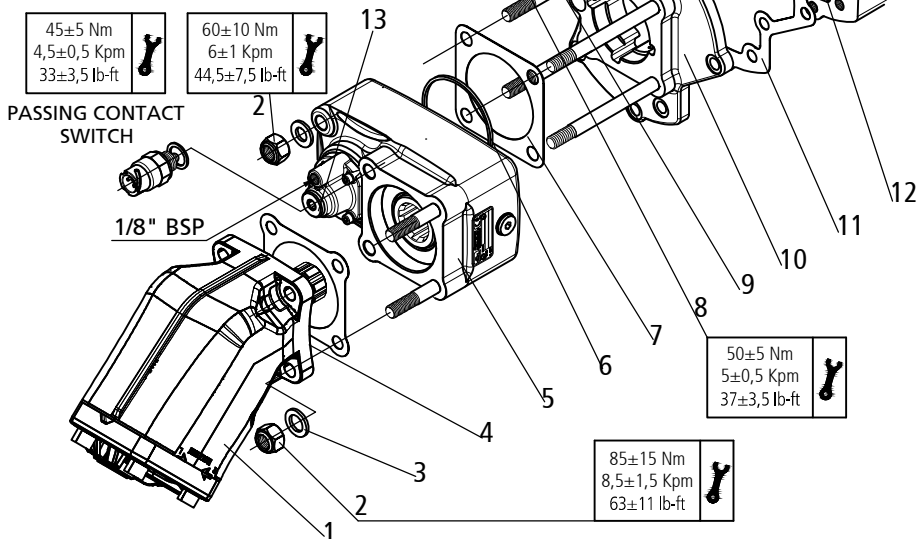


IMPORTANT:

Make sure that the teflon washer remains in its housing.

If the PTO replaces an original Mercedes PTO, remove the washer and replace with Mercedes Part No. 9702630350.



GENERAL INFORMATION

The following installation instructions for fitment of MB G-60 (Part No. 076003) should be followed in order to ensure good performance and long life.

Where it is obvious that these instructions have not been followed, any warranty claims will not be accepted.

The largest pump size on these PTO's is F1-101.

LIST OF CONTENT

Items	Description
1	Pump
2	Nut
3	Washer
4	Gasket
5	PTO housing
6	O-ring
7	Gasket
8	Screw
9	Washer
10	Adapter flange
11	Gasket
12	Gearbox
13	Plug

INSTALLATION METHOD

Drain the gearbox and clean the cover plate and surrounding area to prevent ingress of dirt.

Fit a gasket (11) on the gearbox (12) then fit adapter flange (10) using cap head screws (8) and washers (9) in accordance with the diagram shown.

Fit a gasket (7) on the adapter flange and ensure that the O-ring (6) is in its housing.

Fit the PTO (5) to the adapter flange (10) using nuts (2) and washers (3) to the torque shown on the diagram.

Finally clean the contact surface between the pump (1) and PTO before fitting a gasket (4) between them.

Fit the pump on the PTO using nuts (2) and washers (3) in accordance with the diagram shown.

To fit the switch, first remove the plug (13) and fit the switch using a sealing washer and tighten the switch in accordance with the diagram shown.

Do not forget to refill the gearbox with suitable oil and up to level.

Instrucción de montaje

Código. - 076003



TOMA DE FUERZA

MERCEDES

G-60

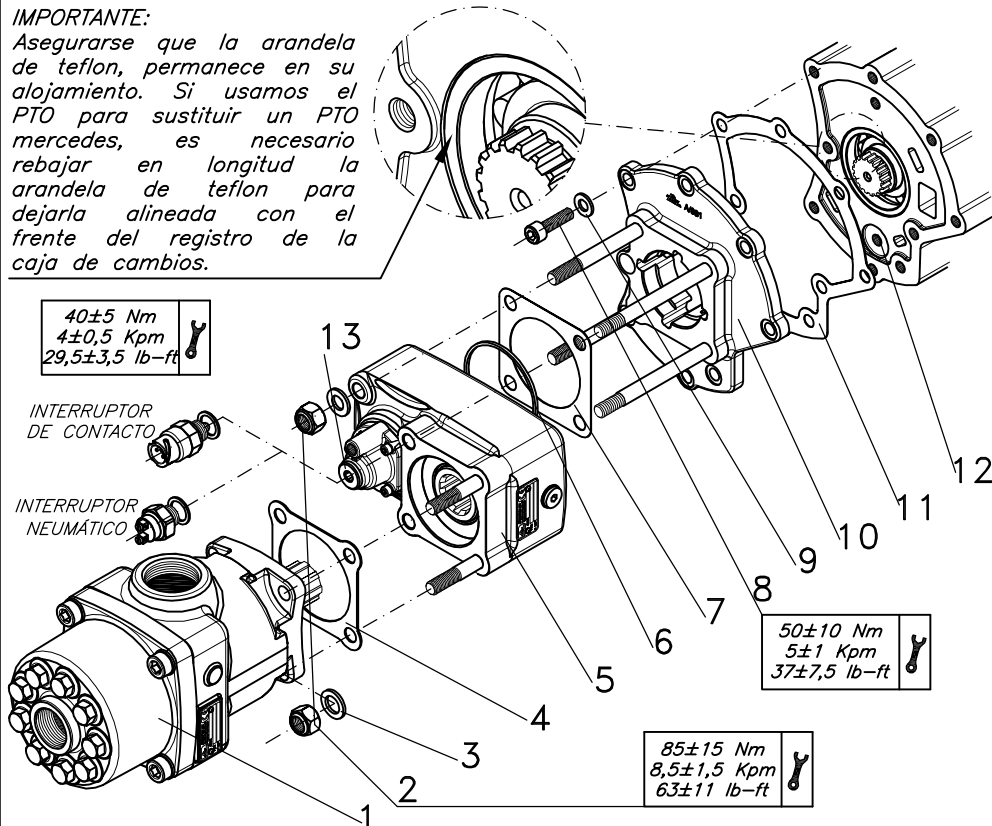
IMPORTANTE:

Asegurarse que la arandela de teflon, permanece en su alojamiento. Si usamos el PTO para sustituir un PTO mercedes, es necesario rebajar en longitud la arandela de teflon para dejarla alineada con el frente del registro de la caja de cambios.

40±5 Nm
4±0,5 Kpm
29,5±3,5 lb-ft

INTERRUPTOR
DE CONTACTO

INTERRUPTOR
NEUMÁTICO



50±10 Nm
5±1 Kpm
37±7,5 lb-ft

85±15 Nm
8,5±1,5 Kpm
63±11 lb-ft

LISTA DE CONTENIDO

Item	Descripción
1	Bomba
2	Tuerca
3	Arandela
4	Junta plana
5	Toma de fuerza
6	Junta tórica
7	Junta plana
8	Tornillo
9	Arandela
10	Brida adaptadora
11	Junta plana
12	Registro
13	Tapón

INFORMACIÓN GENERAL

La siguiente instrucción de instalación de montaje de las Tomas de fuerza Mercedes G-60 (Código 076003) debe ser seguida en orden de asegurar un buen funcionamiento y una larga vida.

Es obvio que donde estas instrucciones no sean seguidas, las reclamaciones en garantía no serán aceptadas.

La bomba de mayor tamaño utilizada con estas Tomas de fuerza es Bz-100.

METODO DE INSTALACIÓN

Vaciar la caja de cambios y limpiar la tapa del registro y el área colindante. Retirar la tapa y limpiar la superficie de asiento.

Montar la junta plana (11) sobre el registro (12) de la caja de cambios, junto con la brida adaptadora (10), fijandolo todo con los tornillos (8) y sus arandelas (9) a los pares especificados.

Asegurarse, antes de montar la toma de fuerza, que la junta tórica (6) está bien colocada en su alojamiento. Fijar la junta plana (7) a la brida adaptadora y montar la toma de fuerza (5) con las tuercas (2) y sus arandelas (3) a los pares especificados.

Colocar la junta (4) entre la toma de fuerza y la Bomba (1), fijaremos todo por medio de las tuercas (2) con sus arandelas (3) que apretaremos a los pares especificados.

Para montar el interruptor desmontar el tapón (13) y proceder a rosacar el interruptor con su arandela al par especificado en el dibujo.

No olvidar rellenar la caja de cambios con el aceite apropiado y hasta nivel.