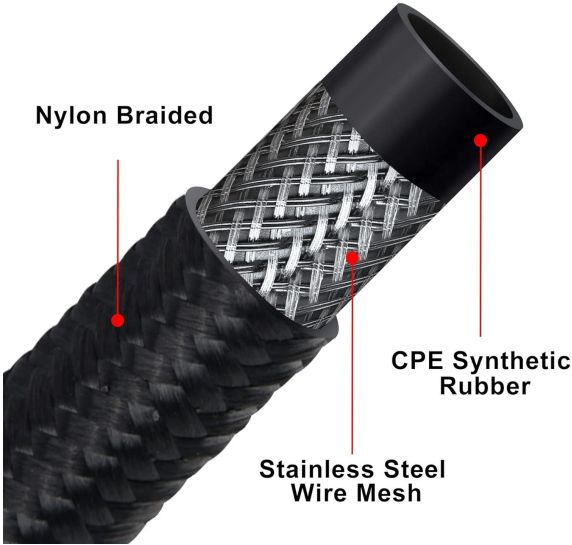


FUEL LINE HOSE

MODEL:CPE-6AN-20ft/CPE-8AN-20ft/CPE-10AN-10ft

FUEL LINE HOSE

MODEL:CPE-6AN-20ft / CPE-8AN-20ft / CPE-10AN-10ft

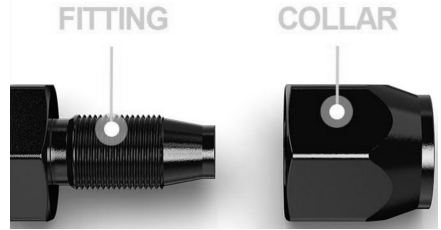


PRODUCT INTRODUCTION

CPE: Only work with CPE stainless braided nylon braided hose.

Compatibility and durability: Braided fuel hose made of CPE synthetic rubber. 304 stainless steel in the middle layer which achieves the desired flexibility and mechanical bond between the braiding layers.

Applicable medium: fuel line kit widely used as transmission oil cooler line, fuel return line, fuel supply line, coolant fluid hose, fuel gauges line, vacuum line, turbo cooler line, oil feed line. Please check the pressure of application before purchase.



Warning Tips:

1. Professional installation is strongly recommended, but it is not recommended to install in a corrosive environment, as it will affect the service life of the 6AN/8AN/10AN braided fuel pipe.
2. The surface is sharp, please wear gloves when installing.
3. It is strictly prohibited to mix the hose with acid, alkali, oil, organic solvent, inflammable and explosive materials. The hose body should not be in direct contact with goods with sharp edges.
4. When handling hoses, they should not be dragged anywhere. For heavy hoses, lifting equipment or specialized machinery should be used for loading and unloading, and accidental damage to the hoses should be prevented.
5. Keep away from open flame. This product will ignite and burn if brought into contact with an open flame.
6. Keep away from sharp points, blades and other items, so as not to scratch the product.
7. This product is not a toy, Dump truck mesh tarp cannot be used as toys for children to play with.









SAVE THESE INSTRUCTIONS

PRODUCT PAREMETERS

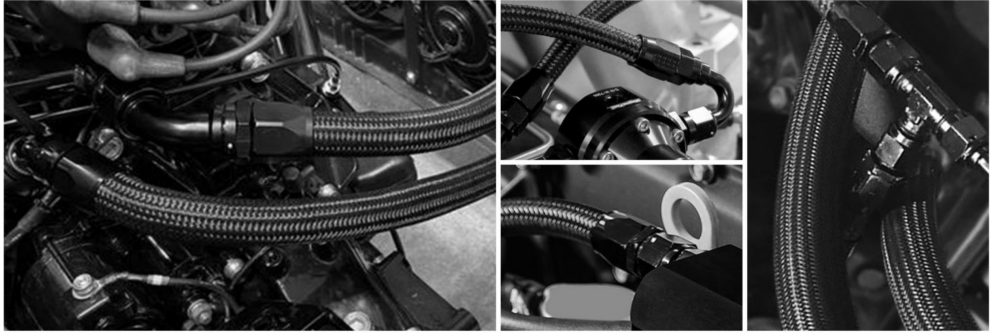
Model	CPE-6AN-20ft	CPE-8AN-20ft	CPE-10AN-10ft
Fuel Hose Size	6AN	8AN	10AN
Length	20ft	20ft	10ft
Max working pressure	500psi	500psi	500psi
Burst Pressure	2000 psi	2000 psi	2000 psi
Working Temp	-40°F ~+257°F	-40°F ~+257°F	-40°F ~+257°F
Material	Stainless Steel & Nylon&CPE	Stainless Steel & Nylon&CPE	Stainless Steel & Nylon&CPE
Colour	Black	Black	Black

INSTALLATION INSTRUCTIONS

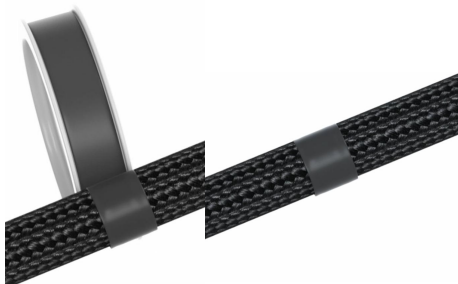
Model		CPE-6AN-20ft	CPE-8AN-20ft	CPE-10AN-10ft
Straight Adapters		4 PCS	4 PCS	2 PCS
45 Degree Adapters		2 PCS	2 PCS	2 PCS
90 Degree Adapters		2 PCS	2 PCS	2 PCS
180 Degree Adapters		2 PCS	2 PCS	0 PCS
Hose Separator		2 PCS	2 PCS	1 PCS
Sealing Ring		10 PCS	10 PCS	6 PCS

Application

Please check the working pressure and temperature of your system before purchase



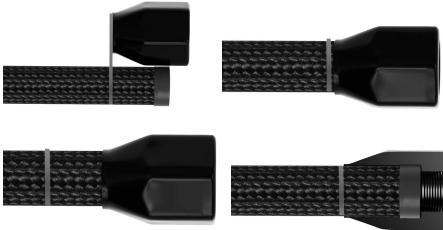
1. Only work with CPE stainless braided nylon braided hose.



2. When installation, please take care of these details. Use electrical tape to reduce wear.



3. After completing cut, cleanup the residual debris. Trimming of hose edges after cutting



4. Confirm the installation position. Mark and confirm the installed position of fitting during.



5. Installation, Put fuel lubricating oil on its threads to effectively reduce thread wear.



6. Use a wrench to clamp one side and then use the wrench to screw in the joint.

Address: Baoshanqu Shuangchenglu 803long 11hao 1602A-1609shi Shanghai
Imported to AUS: SIHAO PTY LTD. 1 ROKEVA STREETEASTWOOD NSW 2122
Australia

Imported to USA: Sanven Technology Ltd. Suite 250, 9166 Anaheim Place,
Rancho Cucamonga, CA 91730

UK	REP
-----------	------------

Pooledas Group Ltd
Unit 5 Albert Edward House, The
Pavilions Preston, United Kingdom

EC	REP
-----------	------------

SHUNSHUN GmbH
Römeräcker 9 Z2021, 76351
Linkenheim-Hochstetten, Germany

Made In China

TUYAU DE CONDUITE DE CARBURANT

Modèle : CPE-6AN-20 pieds/CPE-8AN-20 pieds/CPE-10AN-10 pieds

TUYAU DE CONDUITE DE CARBURANT

Modèle : CPE-6AN-20 pieds/CPE-8AN-20 pieds/CPE-10AN-10 pieds



PRÉSENTATION DU PRODUIT

CPE : fonctionne uniquement avec un tuyau tressé en nylon tressé en acier inoxydable CPE.

Compatibilité et durabilité : tuyau de carburant tressé en caoutchouc synthétique CPE. 304

acier inoxydable dans la couche intermédiaire qui permet d'obtenir la flexibilité et

liaison mécanique entre les couches de tressage.

Milieu Applicable: kit de conduite de carburant largement utilisé comme

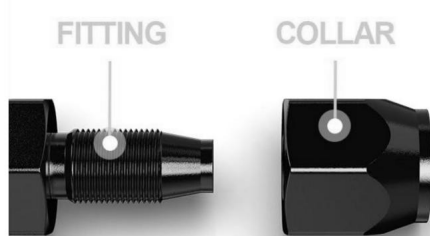
conduite de refroidisseur d'huile de transmission, conduite de retour de carburant,

conduite d'alimentation en carburant, durite de liquide de refroidissement, carburant

conduite de jauges, conduite de vide, conduite de refroidisseur turbo, huile

ligne d'alimentation. Veuillez vérifier la pression de

application avant l'achat.



Conseils d'avertissement :

1. Une installation professionnelle est fortement recommandée, mais ce n'est pas le cas.

recommandé d'installer dans un environnement corrosif, car cela

affecter la durée de vie du tuyau de carburant tressé 6AN/8AN/10AN.

2. La surface est tranchante, veuillez porter des gants lors de l'installation. 3.

Il est strictement interdit de mélanger le tuyau avec de l'acide, un alcali, de l'huile, un solvant organique,

matières inflammables et explosives. Le corps du tuyau ne doit pas être en contact direct

contact avec des marchandises présentant des arêtes vives.

4. Lors de la manipulation des tuyaux, ils ne doivent être traînés nulle part. Pour les lourds

des tuyaux, des équipements de levage ou des machines spécialisées doivent être utilisés pour le chargement

et le déchargement, et les dommages accidentels aux tuyaux doivent être évités.

5. Tenir à l'écart des flammes nues. Ce produit s'enflammera et brûlera s'il est introduit dans

contact avec une flamme nue.

6. Tenir à l'écart des pointes tranchantes, des lames et autres objets, afin de ne pas rayer le

produit.

7. Ce produit n'est pas un jouet, la bâche en maille pour camion à benne basculante ne peut pas être utilisée comme jouet pour

des enfants avec qui jouer.







CONSERVEZ CES INSTRUCTIONS

PARAMÈTRES DU PRODUIT

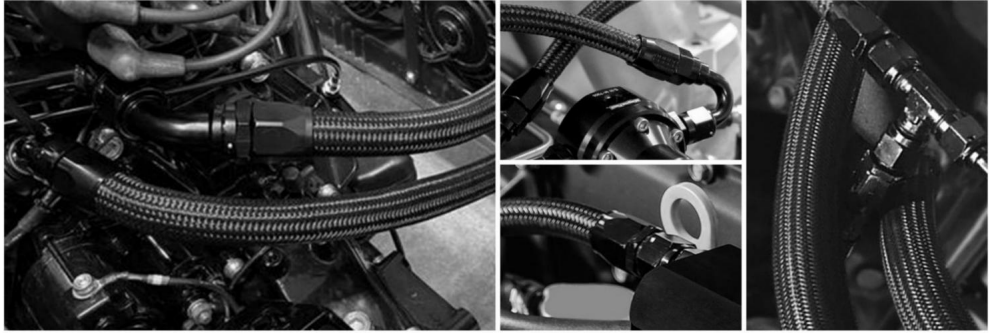
Modèle	CPE-6AN-20 pieds	CPE-8AN-20 pieds	CPE-10AN-10 pieds
Taille du tuyau de carburant	6AN	8AN	10 AN
Longueur	20 pieds	20 pieds	10 pieds
Travail maximum pression	500psi	500psi	500psi
Eclatement Pression	2000 livres par pouce carré	2000 livres par pouce carré	2000 livres par pouce carré
Température de fonctionnement	-40 ~ + 257	-40 ~ + 257	-40 ~ + 257
Matériel	Acier inoxydable & Nylon et CPE	Acier inoxydable & Nylon et CPE	Acier inoxydable & Nylon et CPE
Couleur	Noir	Noir	Noir

INSTRUCTIONS D'INSTALLATION

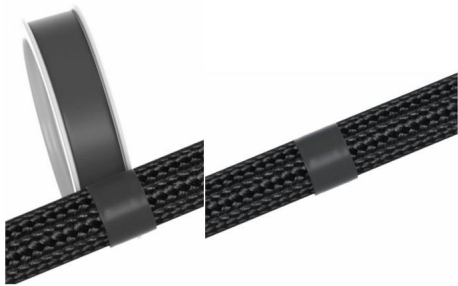
Modèle		CPE-6AN-20 pieds	CPE-8AN-20 pieds	CPE-10AN-10 pieds
Droit Adaptateurs		4 PIÈCES	4 PIÈCES	2 pièces
45 degrés Adaptateurs		2 pièces	2 pièces	2 pièces
90 degrés Adaptateurs		2 pièces	2 pièces	2 pièces
180 degrés Adaptateurs		2 pièces	2 pièces	0 PIÈCES
Tuyau Séparateur		2 pièces	2 pièces	1 PCS
Bague d'étanchéité		10 PIÈCES	10 PIÈCES	6 PIÈCES

Application

Veillez vérifier la pression de fonctionnement et la température de votre système avant l'achat



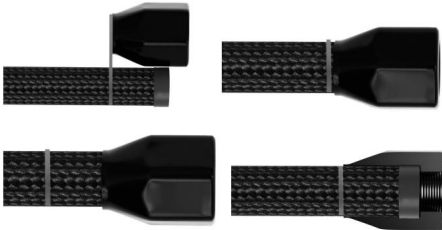
1. Fonctionne uniquement avec un tuyau tressé en nylon tressé en acier inoxydable CPE.



2. Lors de l'installation, veuillez prendre soin de ces détails. Utilisez des appareils électriques ruban adhésif pour réduire l'usure.



3. Une fois la coupe terminée, nettoyez les débris résiduels. Coupe des bords du tuyau après la coupe



4. Confirmez l'installation position. Marquez et confirmez la position installée du raccord pendant.



5. Installation, mettez de l'huile lubrifiante sur ses filetages pour réduire efficacement usure du fil.



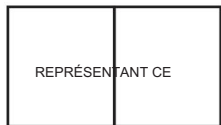
6. Utilisez une clé pour serrer un côté puis utilisez la clé pour visser Le joint.

Adresse : Baoshanqu Shuangchenglu 803long 11hao 1602A-1609shi Shanghai Importé en Australie :
SIHAO PTY LTD.1 ROKEVA STREETESTWOOD NSW 2122
Australie

Importé aux États-Unis : Sanven Technology Ltd. Suite 250, 9166 Anaheim Place, Rancho
Cucamonga, CA 91730



Groupe Pooledas Ltd
Unité 5 Maison Albert Edward, La
Pavillons Preston, Royaume-Uni



SHUNSHUN GmbH
Römeräcker 9 Z2021, 76351
Linkenheim-Hochstetten, Allemagne

Fabriqué en Chine

KRAFTSTOFFLEITUNGSSCHLAUCH

MODELL: CPE-6AN-20ft/CPE-8AN-20ft/CPE-10AN-10ft

KRAFTSTOFFLEITUNGSSCHLAUCH

MODELL: CPE-6AN-20ft / CPE-8AN-20ft / CPE-10AN-10ft



PRODUKTEINFÜHRUNG

CPE: Nur mit CPE-Schläuchen aus rostfreiem geflochtenem Nylon verwenden.

Kompatibilität und Haltbarkeit: Geflochtener Kraftstoffschlauch aus CPE-Synthesekautschuk. 304

Edelstahl in der Mittelschicht, der die gewünschte Flexibilität erreicht und mechanische Verbindung zwischen den Flechtschichten.

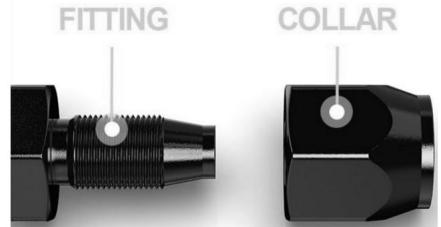
Anwendbares Medium: Kraftstoffleitungssatz, weit verbreitet als Getriebeölkühlerleitung, Kraftstoffrücklaufleitung,

Kraftstoffversorgungsleitung, Kühlmittelschlauch, Kraftstoff

Messgeräteleitung, Vakuumentleitung, Turbokühlerleitung, Öl

Zuleitung. Bitte überprüfen Sie den Druck

Anwendung vor dem Kauf.



Warnhinweise:

1. Eine professionelle Installation wird dringend empfohlen, ist aber nicht der Fall

Es wird empfohlen, es in einer korrosiven Umgebung zu installieren, da dies der Fall sein wird

Auswirkungen auf die Lebensdauer der geflochtenen 6AN/8AN/10AN-Kraftstoffleitung haben.

2. Die Oberfläche ist scharf, bitte tragen Sie bei der Installation Handschuhe. 3.

Es ist strengstens verboten, den Schlauch mit Säure, Alkali, Öl, organischen Lösungsmitteln usw. zu vermischen.

brennbare und explosive Materialien. Der Schlauchkörper sollte nicht direkt ausgerichtet sein

Kontakt mit Waren mit scharfen Kanten.

4. Beim Hantieren mit Schläuchen dürfen diese nicht irgendwohin gezogen werden. Für schwere

Zum Verladen sollten Schläuche, Hebezeuge oder Spezialmaschinen verwendet werden

und Entladen sowie eine unbeabsichtigte Beschädigung der Schläuche soll verhindert werden.

5. Von offenen Flammen fernhalten. Dieses Produkt entzündet sich und brennt, wenn es hineingebracht wird

Kontakt mit einer offenen Flamme.

6. Halten Sie sich von scharfen Spitzen, Klingen und anderen Gegenständen fern, um das Gerät nicht zu zerkratzen

Produkt.

7. Dieses Produkt ist kein Spielzeug. Die Netzpläne für Muldenkipper kann nicht als Spielzeug verwendet werden

Kinder zum Spielen.



ANLEITUNG AUFBEWAHREN

PRODUKTPARAMETER

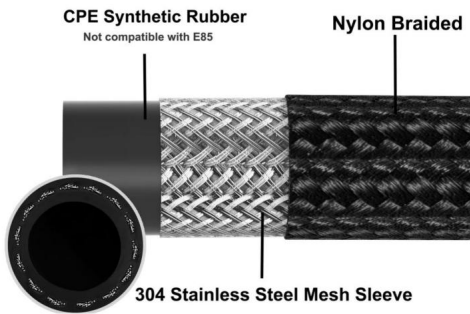
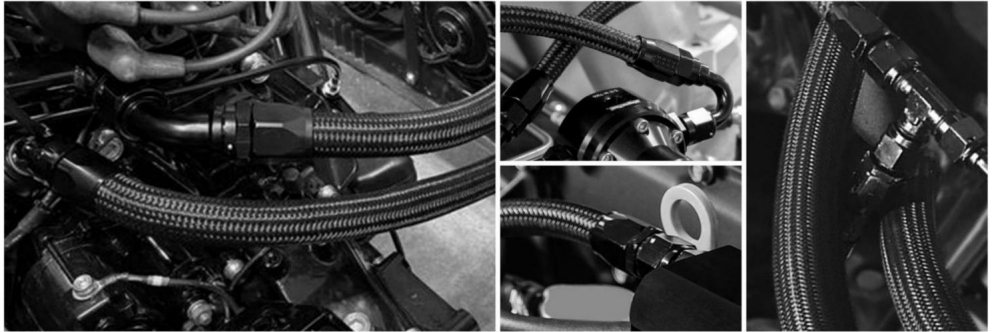
Modell	CPE-6AN-20ft	CPE-8AN-20ft	CPE-10AN-10ft
Kraftstoffschlauchgröße	6AN	8AN	10 n. Chr
Länge	20 Fuß	20 Fuß	10 Fuß
Max arbeitet Druck	500 psi	500 psi	500 psi
Platzen Druck	2000 psi	2000 psi	2000 psi
Arbeitstemperatur	-40ÿ~-+257ÿ	-40ÿÿ+257ÿ	-40ÿÿ+257ÿ
Material	Edelstahl & Nylon und CPE	Edelstahl & Nylon und CPE	Edelstahl & Nylon und CPE
Farbe	Schwarz	Schwarz	Schwarz

INSTALLATIONSANLEITUNG

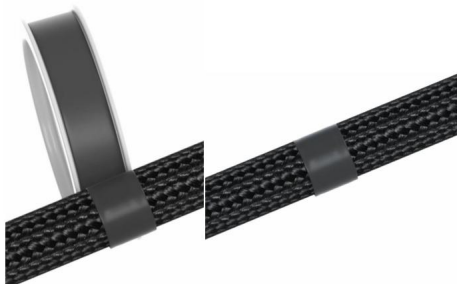
Modell		CPE-6AN-20ft	CPE-8AN-20ft	CPE-10AN-10ft
Gerade Adapter		4 STÜCK	4 STÜCK	2 STÜCK
45 Grad Adapter		2 STÜCK	2 STÜCK	2 STÜCK
90 Grad Adapter		2 STÜCK	2 STÜCK	2 STÜCK
180 Grad Adapter		2 STÜCK	2 STÜCK	0 STÜCK
Schlauch Separator		2 STÜCK	2 STÜCK	1 Stück
Siegelring		10 STÜCK	10 STÜCK	6 STÜCK

Anwendung

Bitte überprüfen Sie vor dem Kauf den Arbeitsdruck und die Temperatur Ihres Systems



1. Arbeiten Sie nur mit CPE-Schläuchen aus rostfreiem geflochtenem Nylon.

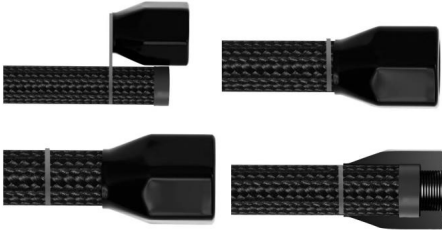


2. Bitte achten Sie bei der Installation auf diese Details. Verwenden Sie elektrische Geräte

Klebeband zur Reduzierung des Verschleißes.



3. Entfernen Sie nach Abschluss des Schnitts die restlichen Rückstände. Beschneiden Sie die Schlauchkanten nach dem Schneiden



4. Bestätigen Sie die Installation Position. Markieren und bestätigen Sie die Einbauposition der Armatur während.



5. Installation: Tragen Sie zur effektiven Reduzierung Kraftstoffschmieröl auf die Gewinde auf Fadenschleiß.



6. Klemmen Sie eine Seite mit einem Schraubenschlüssel fest und dann mit dem Schraubenschlüssel festschrauben Der Joint.

Adresse: Baoshanqu Shuangchenglu 803long 11hao 1602A-1609shi Shanghai **Importiert nach AUS:**

SIHAO PTY LTD. 1 ROKEVA STREETEASTWOOD NSW 2122

Australien

In die USA importiert: Sanven Technology Ltd. Suite 250, 9166 Anaheim Place, Rancho

Cucamonga, CA 91730



Pooledas Group Ltd

Einheit 5 Albert Edward House, The

Pavillons Preston, Vereinigtes Königreich



SHUNSHUN GmbH

Römeräcker 9 Z2021, 76351

Linkenheim-Hochstetten, Germany

In China hergestellt

TUBO LINEA CARBURANTE

MODELLO:CPE-6AN-20ft/CPE-8AN-20ft/CPE-10AN-10ft

TUBO LINEA CARBURANTE

MODELLO:CPE-6AN-20ft / CPE-8AN-20ft / CPE-10AN-10ft



INTRODUZIONE AL PRODOTTO

CPE: funziona solo con tubi intrecciati in nylon intrecciato inossidabile CPE.

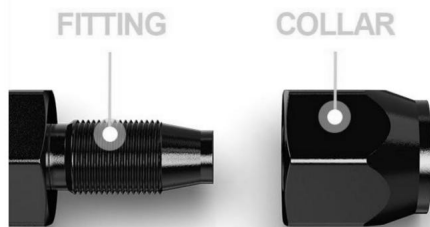
Compatibilità e durata: tubo del carburante intrecciato in gomma sintetica CPE. 304 acciaio inossidabile nello strato intermedio che raggiunge la flessibilità desiderata e legame meccanico tra gli strati di treccia.

Mezzo applicabile: kit linea carburante ampiamente utilizzato come linea del radiatore dell'olio della trasmissione, linea di ritorno del carburante,

linea di alimentazione del carburante, tubo flessibile del liquido refrigerante, carburante

linea manometri, linea vuoto, linea turbocooler, olio

linea di alimentazione. Si prega di controllare la pressione di applicazione prima del perseguimento.



Suggerimenti per gli avvisi:

1. L'installazione professionale è fortemente consigliata, ma non lo è si consiglia di installarlo in un ambiente corrosivo, poiché lo farà influiscono sulla durata del tubo del carburante intrecciato 6AN/8AN/10AN.
2. La superficie è tagliente, indossare guanti durante l'installazione. 3. È severamente vietato mescolare il tubo con acidi, alcali, olio, solventi organici, materiali infiammabili ed esplosivi. Il corpo del tubo non deve essere diretto contatto con merci con spigoli vivi.
4. Quando si maneggiano i tubi flessibili, non devono essere trascinati da nessuna parte. Per pesante Per il caricamento è necessario utilizzare tubi flessibili, attrezzature di sollevamento o macchinari specializzati e lo scarico e devono essere evitati danni accidentali ai tubi.
5. Tenere lontano da fiamme libere. Questo prodotto si accenderà e brucerà se portato all'interno contatto con una fiamma libera.
6. Tenere lontano da punti taglienti, lame e altri oggetti, per non graffiarlo Prodotto.
7. Questo prodotto non è un giocattolo, il telone in rete dell'autocarro con cassone ribaltabile non può essere utilizzato come giocattolo bambini con cui giocare.




CONSERVA QUESTE ISTRUZIONI

PARAMETRI DEL PRODOTTO

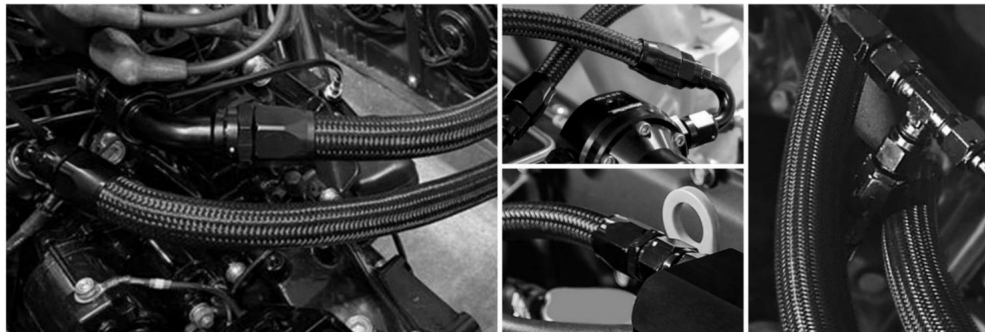
Modello	CPE-6AN-20 piedi	CPE-8AN-20 piedi	CPE-10AN-10 piedi
Dimensioni del tubo del carburante	6AN	8AN	10 AN
Lunghezza	20 piedi	20 piedi	10 piedi
Massimo funzionante pressione	500psi	500psi	500psi
Scoppiare Pressione	2000 PSI	2000 PSI	2000 PSI
Temperatura di lavoro	-40 ÷ ~ + 257 ÷	-40÷÷+257÷	-40÷÷+257÷
Materiale	Acciaio inossidabile & Nylon e CPE	Acciaio inossidabile & Nylon e CPE	Acciaio inossidabile & Nylon e CPE
Colore	Nero	Nero	Nero

ISTRUZIONI PER L'INSTALLAZIONE

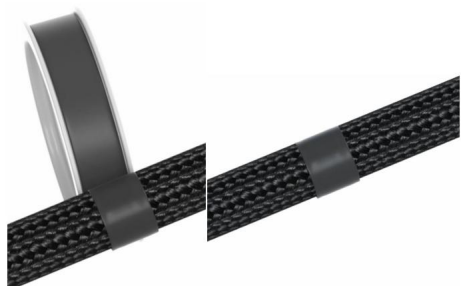
Modello		CPE-6AN-20 piedi	CPE-8AN-20 piedi	CPE-10AN-10 piedi
Dritto Adattatori		4 PZ	4 PZ	2 PZ
45 gradi Adattatori		2 PZ	2 PZ	2 PZ
90 gradi Adattatori		2 PZ	2 PZ	2 PZ
180 gradi Adattatori		2 PZ	2 PZ	0 PZ
Tubo flessibile Separatore		2 PZ	2 PZ	1 PZ
Anello di tenuta		10 PEZZI	10 PEZZI	6 PZ

Applicazione

Si prega di controllare la pressione di esercizio e la temperatura del sistema prima dell'acquisto



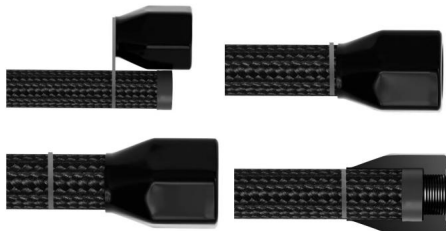
1. Funziona solo con tubi intrecciati in nylon intrecciato inossidabile CPE.



2. Durante l'installazione, prestare attenzione a questi dettagli. Utilizzare l'elettricità nastro per ridurre l'usura.



3. Dopo aver completato il taglio, pulire i detriti residui. Rifilatura dei bordi del tubo dopo il taglio



4. Confermare l'installazione posizione. Contrassegnare e confermare la posizione installata del raccordo durante.



5. Installazione, mettere l'olio lubrificante del carburante sulle filettature per ridurre efficacemente usura del filo.

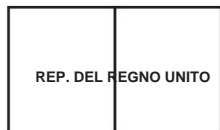


6. Utilizzare una chiave per bloccare un lato e poi usa la chiave per avvitare il giunto.

Indirizzo: Baoshanqu Shuangchenglu 803long 11hao 1602A-1609shi Shanghai

Importato in Australia: SIHAO PTY LTD. 1 ROKEVA STREETEASTWOOD NSW 2122
Australia

Importato negli Stati Uniti: Sanven Technology Ltd. Suite 250, 9166 Anaheim
Place, Rancho Cucamonga, CA 91730



Gruppo Pooledas Ltd
Unità 5 Casa Albert Edward, The
Padiglioni Preston, Regno Unito



SHUNSHUN GmbH
Römeräcker 9 Z2021, 76351
Linkenheim-Hochstetten, Germania

Made in China

WĄŻ PRZEWODU PALIWOWEGO

MODEL:CPE-6AN-20ft/CPE-8AN-20ft/CPE-10AN-10ft

WĄŻ PRZEWODU PALIWOWEGO

MODEL:CPE-6AN-20ft / CPE-8AN-20ft / CPE-10AN-10ft

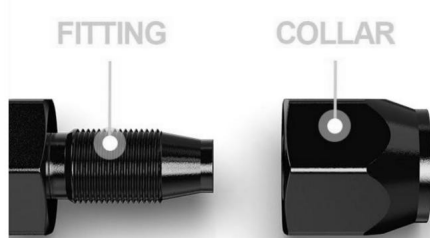


WPROWADZENIE PRODUKTÓW

CPE: Pracować wyłącznie z węzłem CPE w oplocie nylonowym ze stali nierdzewnej.

Kompatybilność i trwałość: Wąż paliwowy w oplocie wykonany z kauczuku syntetycznego CPE. 304 stal nierdzewna w warstwie środkowej, która zapewnia pożądaną elastyczność i mechaniczne połączenie warstw opłotu.

Odpowiednie medium: zestaw przewodów paliwowych szeroko stosowany jako przewód chłodnicy oleju przekładniowego, przewód powrotny paliwa, przewód doprowadzający paliwo, wąż płynu chłodzącego, paliwo linia wskaźników, linia podciśnienia, linia turbo chłodnicy, olej przewód zasilający. Proszę sprawdzić ciśnienie aplikacja przed zakupem.



Wskazówki ostrzegawcze:

1. Zdecydowanie zaleca się profesjonalną instalację, ale tak nie jest zaleca się instalację w środowisku korozyjnym, ponieważ tak się stanie wpływać na żywotność przewodu paliwowego w oplocie 6AN/8AN/10AN.
2. Powierzchnia jest ostra, podczas instalacji należy nosić rękawiczki. 3. Surowo zabrania się mieszania węża z kwasami, zasadami, olejem, rozpuszczalnikami organicznymi, materiały łatwopalne i wybuchowe. Korpus węża nie powinien znajdować się bezpośrednio kontakt z towarami o ostrych krawędziach.
4. Podczas przenoszenia węży nie należy ich nigdzie ciągnąć. Za ciężkie Do załadunku należy używać węży, sprzętu dźwigowego lub specjalistycznych maszyn i rozładunku oraz należy zapobiegać przypadkowemu uszkodzeniu węży.
5. Trzymaj z dala od otwartego ognia. Ten produkt zapali się i spali, jeśli zostanie wniesiony do środka kontakt z otwartym płomieniem.
6. Trzymaj z dala od ostrych punktów, ostrzy i innych przedmiotów, aby ich nie zarysować produkt.
7. Ten produkt nie jest zabawką. Plandeki siatkowej wywrotki nie można używać jako zabawki dzieci do zabawy.








ZACHOWAJ TE INSTRUKCJE

PARAMETRY PRODUKTU

Model	CPE-6AN-20 stóp	CPE-8AN-20 stóp	CPE-10AN-10 stóp
Rozmiar węża paliwowego	6AN	8AN	10 AN
Długość	20 stóp	20 stóp	10 stóp
Maks pracuje ciśnienie	500 psi	500 psi	500 psi
Pękać Ciśnienie	2000 psi	2000 psi	2000 psi
Temperatura pracy	-40 °F ~ + 257 °F	-40°F+257°F	-40°F+257°F
Materiał	Stal nierdzewna & Nylon i CPE	Stal nierdzewna & Nylon i CPE	Stal nierdzewna & Nylon i CPE
Kolor	Czarny	Czarny	Czarny

INSTRUKCJE INSTALACJI

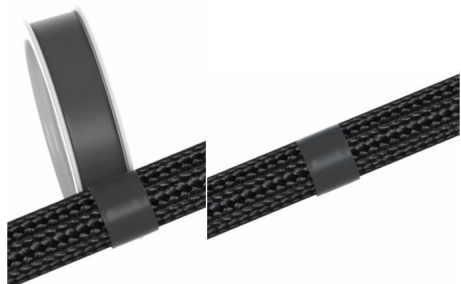
Model		CPE-6AN-20 stóp	CPE-8AN-20 stóp	CPE-10AN-10 stóp
Prosty Adaptery		4 szt	4 szt	2 szt
45 stopni Adaptery		2 szt	2 szt	2 szt
90 stopni Adaptery		2 szt	2 szt	2 szt
180 stopni Adaptery		2 szt	2 szt	0 szt
Wąż gumowy Separator		2 szt	2 szt	1 szt
Uszczelka		10 SZTUK	10 SZTUK	6 szt

Aplikacja

Przed zakupem sprawdź ciśnienie robocze i temperaturę swojego systemu



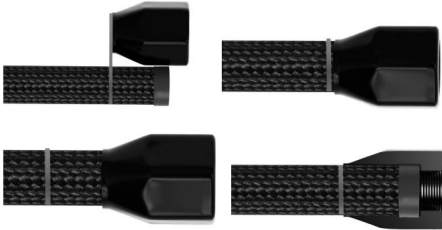
1. Pracuj wyłącznie z węzłem CPE w oplocie nylonowym ze stali nierdzewnej.



2. Podczas instalacji należy zwrócić uwagę na te szczegóły. Użyj zasilania elektrycznego taśma redukująca zużycie.



3. Po zakończeniu cięcia oczyścić pozostałe zanieczyszczenia. Przyciąć krawędzie węży po cięciu



4. Potwierdź instalację pozycji. Zaznaczyć i potwierdzić zamontowaną pozycję armatury.



5. Montaż. Na gwinty nałóż olej smarowy, aby skutecznie zredukować zużycie nici.



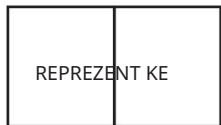
6. Za pomocą klucza zaciśnij jedną stronę a następnie za pomocą klucza wkręcić staw.

Adres: Baoshanqu Shuangchenglu 803long 11hao 1602A-1609shi Szanghaj Import do Australii:
SIHAO PTY LTD.1 ROKEVA STREETEASTWOOD NSW 2122
Australia

Import do USA: Sanven Technology Ltd. Suite 250, 9166 Anaheim Place, Rancho
Cucamonga, CA 91730



Pooledas Group Ltd
Jednostka 5 Albert Edward House, The
Pawilony Preston, Wielka Brytania



SHUNSHUN GmbH
Römeräcker 9 Z2021, 76351
Linkenheim-Hochstetten, Niemcy

Wyprodukowano w Chinach

BRANDSTOFLEIDINGSSLANG

MODEL:CPE-6AN-20ft/CPE-8AN-20ft/CPE-10AN-10ft

BRANDSTOFLEIDINGSSLANG

MODEL:CPE-6AN-20ft / CPE-8AN-20ft / CPE-10AN-10ft

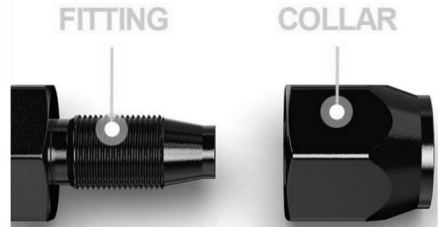


PRODUCT INTRODUCTIE

CPE: Werk alleen met CPE roestvrij gevlochten nylon gevlochten slang.

Compatibiliteit en duurzaamheid: gevlochten brandstofslang gemaakt van CPE-synthetisch rubber. 304 roestvrij staal in de middenlaag waardoor de gewenste flexibiliteit wordt bereikt mechanische verbinding tussen de vlechtlagen.

Toepasselijk medium: brandstofleidingset, veel gebruikt als transmissieoliekoelerleiding, brandstofretourleiding, brandstoftoevoerleiding, koelvloeistofslang, brandstof metersleiding, vacuümleiding, turbokoelerleiding, olie voedingslijn. Controleer de druk van toepassing vóór aankoop.



Waarschuwingstips:

1. Professionele installatie wordt sterk aanbevolen, maar is dit niet aanbevolen om te installeren in een corrosieve omgeving, aangezien dit het geval zal zijn invloed op de levensduur van de 6AN/8AN/10AN gevlochten brandstofleiding.
2. Het oppervlak is scherp, draag bij de installatie handschoenen. 3. Het is ten strengste verboden om de slang te mengen met zuur, alkali, olie, organisch oplosmiddel, brandbare en explosieve materialen. Het slanglichaam mag niet in een rechte lijn staan contact met goederen met scherpe randen.
4. Bij het hanteren van slangen mogen ze nergens naartoe worden gesleept. Voor zwaar Voor het laden moeten slangen, hijsapparatuur of gespecialiseerde machines worden gebruikt en lossen, en onbedoelde schade aan de slangen moet worden voorkomen.
5. Blijf uit de buurt van open vuur. Dit product zal ontbranden en verbranden als het erin wordt gebracht contact met een open vlam.
6. Blijf uit de buurt van scherpe punten, messen en andere voorwerpen, om geen krassen te maken Product.
7. Dit product is geen speelgoed. Het gaaszeil van een kiepwagen kan niet als speelgoed worden gebruikt kinderen om mee te spelen.



BEWAAR DEZE INSTRUCTIES

PRODUCTPAREMETERS

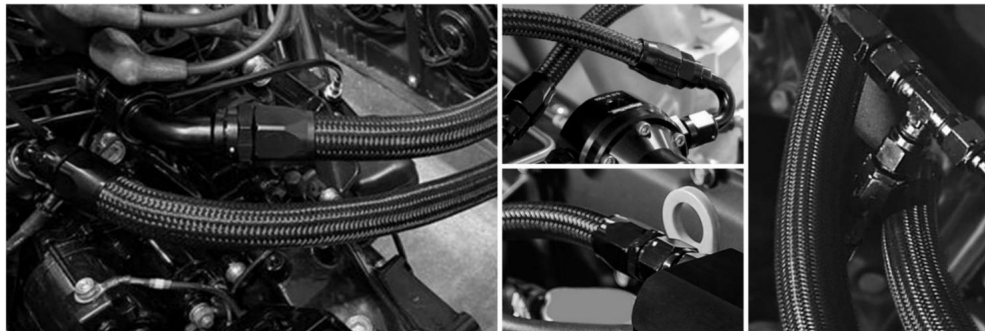
Model	CPE-6AN-20ft	CPE-8AN-20ft	CPE-10AN-10ft
Maat brandstofslang	6AN	8AN	10 EEN
Lengte	20ft	20ft	10ft
Maximaal werken druk	500 psi	500 psi	500 psi
Uitbarsting Druk	2000 psi	2000 psi	2000 psi
Werktemperatuur	-40ÿ--+257ÿ	-40ÿ--+257ÿ	-40ÿ--+257ÿ
Materiaal	Roestvrij staal & Nylon en CPE	Roestvrij staal & Nylon en CPE	Roestvrij staal & Nylon en CPE
Kleur	Zwart	Zwart	Zwart

INSTALLATIE INSTRUCTIES

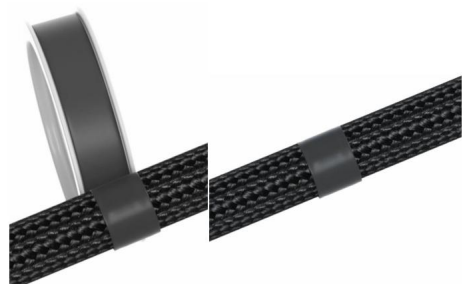
Model		CPE-6AN-20ft	CPE-8AN-20ft	CPE-10AN-10ft
Direct Adapters		4 STUKS	4 STUKS	2 STUKS
45 graden Adapters		2 STUKS	2 STUKS	2 STUKS
90 graden Adapters		2 STUKS	2 STUKS	2 STUKS
180 graden Adapters		2 STUKS	2 STUKS	0 STUKS
Slang Scheidingsteken		2 STUKS	2 STUKS	1 stuk
Afsluitring		10 STUKS	10 STUKS	6 STUKS

Sollicitatie

Controleer vóór aankoop de werkdruk en temperatuur van uw systeem



1. Werk alleen met CPE roestvrij gevlochten nylon gevlochten slang.

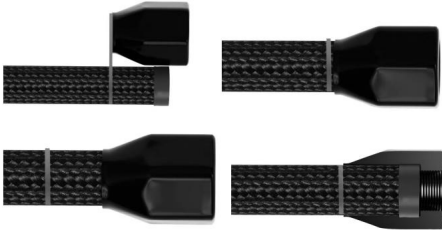


2. Houd bij de installatie rekening met deze details. Gebruik elektriciteit

tape om slijtage te verminderen.



3. Nadat u klaar bent met zagen, ruimt u het resterende vuil op. Bijsnijden van de slangranden na het snijden



4. Bevestig de installatie positie. Markeer en bevestig de geïnstalleerde positie van de fitting tijdens.



5. Installatie, doe brandstofsmeerolie op de schroefdraad om deze effectief te verminderen draad slijtage.



6. Gebruik een sleutel om één kant vast te klemmen en gebruik dan de sleutel om het in te draaien het gewricht.

Adres: Baoshanqu Shuangchenglu 803long 11hao 1602A-1609shi Shanghai **Geïmporteerd**
naar AUS: SIHAO PTY LTD. 1 ROKEVA STREETEASTWOOD NSW 2122
Australië

Geïmporteerd naar de VS: Sanven Technology Ltd. Suite 250, 9166 Anaheim Place,
Rancho Cucamonga, CA 91730



Pooledas Group Ltd
Eenheid 5 Albert Edward House, The
Paviljoens Preston, Verenigd Koninkrijk



SHUNSHUN GmbH
Römeräcker 9 Z2021, 76351
Linkenheim-Hochstetten, Duitsland

Gemaakt in China

BRÄNSLELEDNINGSSLANG

MODELL: CPE-6AN-20ft/CPE-8AN-20ft/CPE-10AN-10ft

BRÄNSLELEDNINGSSLANG

MODELL: CPE-6AN-20ft / CPE-8AN-20ft / CPE-10AN-10ft

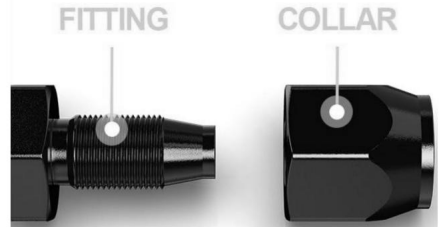


PRODUKT INTRODUKTION

CPE: Arbeta endast med CPE rostfri flätad nylonflätad slang.

Kompatibilitet och hållbarhet: Flätad bränsleslang gjord av CPE syntetiskt gummi. 304 rostfritt stål i mellanskiktet som uppnår önskad flexibilitet och mekanisk bindning mellan flätskikten.

Tillämpligt medium: bränsleledningssats används ofta som transmissionsoljekylarledning, bränslereturledning, bränsletillförselledning, kylvätskeslang, bränsle mätare linje, vakuum linje, turbo kylar linje, olja matningslinje. Kontrollera trycket på ansökan före köp.



Varningstips:

1. Professionell installation rekommenderas starkt, men det är det inte rekommenderas att installera i en korrosiv miljö, eftersom det kommer att göra det påverka livslängden för det 6AN/8AN/10AN flätade bränsleröret.
2. Ytan är vass, använd handskar vid installation. 3.
Det är strängt förbjudet att blanda slangen med syra, alkali, olja, organiskt lösningsmedel, brandfarliga och explosiva material. Slangkroppen bör inte vara direkt kontakt med gods med vassa kanter.
4. Vid hantering av slangar ska de inte släpas någonstans. För tunga slangar, lyftutrustning eller specialmaskiner bör användas för lastning och lossning och oavsiktlig skada på slangarna bör förhindras.
5. Förvaras åtskilt från öppen låga. Denna produkt kommer att antändas och brinna om den tas in i den kontakt med öppen låga.
6. Håll dig borta från vassa spetsar, knivar och andra föremål för att inte repa produkt.
7. Denna produkt är inte en leksak. Dump truck nätpresentation kan inte användas som leksaker för barn att leka med.









SPARA DESSA INSTRUKTIONER

PRODUKTPAREMETRAR

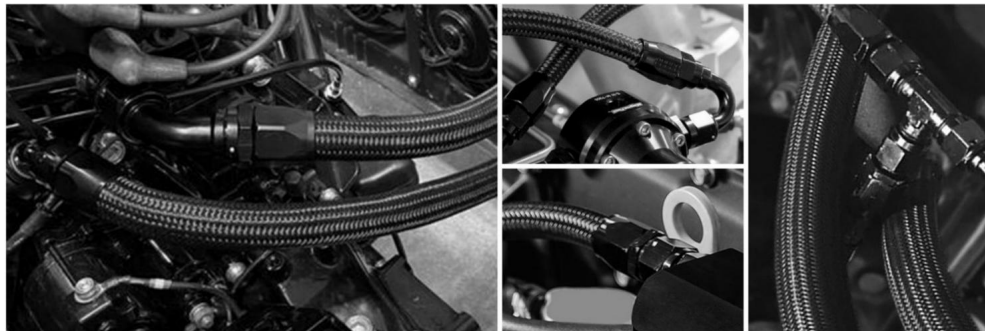
Modell	CPE-6AN-20ft	CPE-8AN-20ft	CPE-10AN-10ft
Bränsleslang storlek	6AN	8AN	10 AN
Längd	20 fot	20 fot	10 fot
Max arbetar tryck	500psi	500psi	500psi
Brista Tryck	2000 psi	2000 psi	2000 psi
Arbetstemperatur	-40°C+257°C	-40°C+257°C	-40°C+257°C
Material	Rostfritt stål & Nylon & CPE	Rostfritt stål & Nylon & CPE	Rostfritt stål & Nylon & CPE
Färg	Svart	Svart	Svart

INSTALLATIONS INSTRUKTIONER

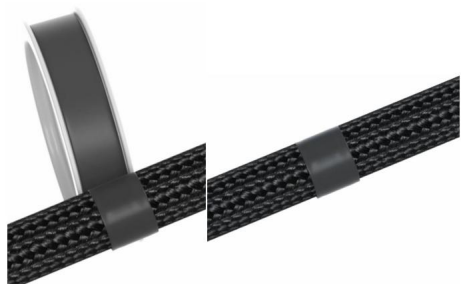
Modell		CPE-6AN-20ft	CPE-8AN-20ft	CPE-10AN-10ft
Hetero Adaptrar		4 st	4 st	2 st
45 grader Adaptrar		2 st	2 st	2 st
90 grader Adaptrar		2 st	2 st	2 st
180 grader Adaptrar		2 st	2 st	0 st
Slang Separator		2 st	2 st	1 st
Tätningarring		10 ST	10 ST	6 st

Ansökan

Kontrollera ditt systems arbetstryck och temperatur före köp



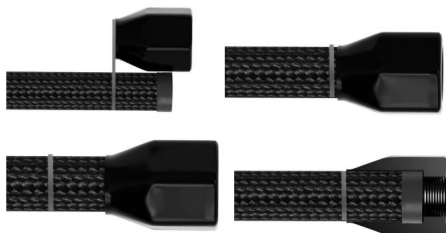
1. Arbeta endast med CPE rostfri flätad nylonflätad slang.



2. Var vänlig ta hand om dessa detaljer vid installationen. Använd elektrisk tejp för att minska slitage.



3. Rensa bort resterande skräp efter avslutad skärning. Trimning av slangkanter efter kapning



4. Bekräfta installationen
Markera och bekräfta monteringspositionen under.



5. Installation, Sätt på bränslemörjolja på dess gängor för att effektivt reducera trådslitage.



6. Använd en skiftnyckel för att klämma fast ena sidan och använd sedan skiftnyckeln för att skruva in leden.

Adress: Baoshanqu Shuangchenglu 803long 11hao 1602A-1609shi Shanghai **Importerad till AUS:** SIHAO PTY LTD. 1 ROKEVA STREETEASTWOOD NSW 2122 Australien

Importerad till USA: Sanven Technology Ltd. Suite 250, 9166 Anaheim Place, Rancho Cucamonga, CA 91730



Pooledas Group Ltd
Enhet 5 Albert Edward House, The
Pavilions Preston, Storbritannien



SHUNSHUN GmbH
Römeräcker 9 Z2021, 76351
Linkenheim-Hochstetten, Tyskland

Tillverkad i Kina

MANGUERA DE LÍNEA DE COMBUSTIBLE

MODELO:CPE-6AN-20ft/CPE-8AN-20ft/CPE-10AN-10ft

MANGUERA DE LÍNEA DE COMBUSTIBLE

MODELO:CPE-6AN-20ft / CPE-8AN-20ft / CPE-10AN-10ft



INTRODUCCIÓN DEL PRODUCTO

CPE: solo funciona con manguera trenzada de nailon trenzado de acero inoxidable CPE.

Compatibilidad y durabilidad: Manguera de combustible trenzada hecha de caucho sintético CPE. 304

acero inoxidable en la capa intermedia que logra la flexibilidad deseada y

unión mecánica entre las capas de trenzado.

Medio aplicable: kit de línea de combustible ampliamente utilizado como

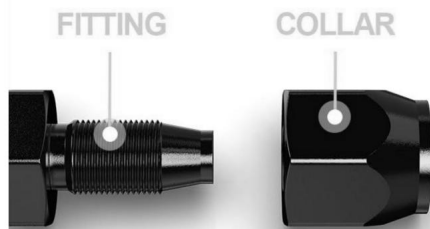
línea de enfriador de aceite de la transmisión, línea de retorno de combustible,

línea de suministro de combustible, manguera de líquido refrigerante,

Línea de medidores, línea de vacío, línea de turboenfriador, línea de aceite.

línea de alimentación. Por favor verifique la presión de

Solicitud antes de la compra.



Consejos de advertencia:

1. Se recomienda encarecidamente la instalación profesional, pero no lo es.

Se recomienda instalar en un ambiente corrosivo, ya que

Afecta la vida útil de la tubería de combustible trenzada 6AN/8AN/10AN.

2. La superficie es afilada, use guantes al instalar. 3.

Está estrictamente prohibido mezclar la manguera con ácidos, álcalis, aceites, disolventes orgánicos,

Materiales inflamables y explosivos. El cuerpo de la manguera no debe estar en contacto directo

contacto con productos con bordes afilados.

4. Al manipular mangueras, no se deben arrastrar a ningún lado. Para pesados

Para la carga se deben utilizar mangueras, equipos de elevación o maquinaria especializada.

y descarga, y se deben evitar daños accidentales a las mangueras.

5. Mantener alejado de llamas abiertas. Este producto se encenderá y arderá si se introduce en

contacto con una llama abierta.

6. Mantener alejado de puntas afiladas, cuchillas y otros elementos para no rayar el

producto.

7. Este producto no es un juguete. La lona de malla para camión volquete no se puede utilizar como juguete para

niños para jugar.



GUARDA ESTAS INSTRUCCIONES

PARÁMETROS DEL PRODUCTO

Modelo	CPE-6AN-20 pies	CPE-8AN-20 pies	CPE-10AN-10 pies
Tamaño de la manguera de combustible	6AN	8AN	10 A.N.
Longitud	20 pies	20 pies	10 pies
Trabajo máximo presión	500 psi	500 psi	500 psi
Explosión Presión	2000 psi	2000 psi	2000 psi
Temperatura de trabajo	-40 ~ +257	-40+257	-40+257
Material	Acero inoxidable & Nailon y CPE	Acero inoxidable & Nailon y CPE	Acero inoxidable & Nailon y CPE
Color	Negro	Negro	Negro

INSTRUCCIONES DE INSTALACIÓN

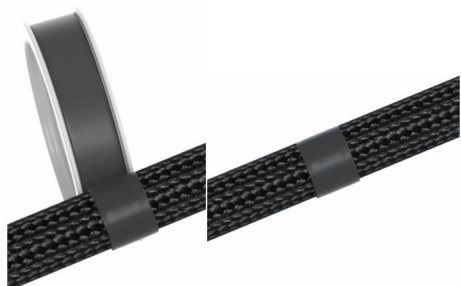
Modelo		CPE-6AN-20 pies	CPE-8AN-20 pies	CPE-10AN-10 pies
Derecho Adaptadores		4 PIEZAS	4 PIEZAS	2 piezas
45 grados Adaptadores		2 piezas	2 piezas	2 piezas
90 grados Adaptadores		2 piezas	2 piezas	2 piezas
180 grados Adaptadores		2 piezas	2 piezas	0 piezas
Manguera Separador		2 piezas	2 piezas	PC 1
Anillo de sellado		10 piezas	10 piezas	6 piezas

Solicitud

Verifique la presión de trabajo y la temperatura de su sistema antes de comprar.



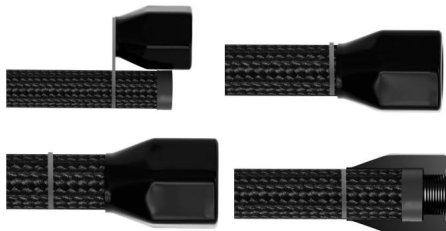
1. Trabaje únicamente con manguera trenzada de nailon trenzado de acero inoxidable CPE.



2. Al realizar la instalación, tenga en cuenta estos detalles. Utilice electricidad cinta para reducir el desgaste.



3. Después de completar el corte, limpie los residuos residuales. Recorte de los bordes de la manguera después del corte



4. Confirme la instalación.
Posición. Marque y confirme la posición instalada del accesorio durante.



5. Instalación, coloque aceite lubricante combustible en sus roscas para reducir eficazmente el desgaste del hilo.



6. Utilice una llave para sujetar un lado, y luego use la llave para atornillar la articulación.

Dirección: Baoshanqu Shuangchenglu 803long 11hao 1602A-1609shi Shanghai
Importado a AUS: SIHAO PTY LTD.1 ROKEVA STREETEASTWOOD NSW 2122
Australia

Importado a EE. UU.: Sanven Technology Ltd. Suite 250, 9166 Anaheim Place,
Rancho Cucamonga, CA 91730



Grupo Pooledas Ltd
Unidad 5 Casa Albert Edward, La
Pabellones Preston, Reino Unido



SHUNSHUN GmbH
Römeräcker 9 Z2021, 76351
Linkenheim-Hochstetten, Alemania

Hecho en china

