



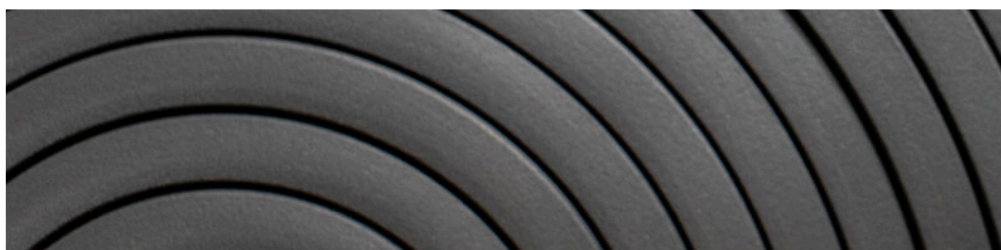
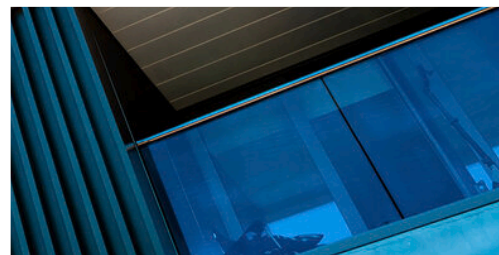
INSTALL IT. TRUST IT.

ArmaFlex ACE Plus

Elastyczna izolacja o podwyższonej odporności
ogniowej oparta na technologii ArmaFlex

- // Niezawodna ochrona przed kondensacją
- // Skuteczna redukcja strat energii
- // Optymalna gama produktów do zastosowań w większości popularnych rozmiarów rur i kanałów
- // Zwiększone bezpieczeństwo systemu po montażu przy użyciu uchwytów ArmaFix i klejów ArmaFlex
- // Euroklasa B(L)-s2, d0 dla wszystkich rozmiarów otulin
- // Euroklasa B-s3, d0 dla mat we wszystkich grubościach

www.armacell.com



 **armacell**[®]
ArmaFlex[®]

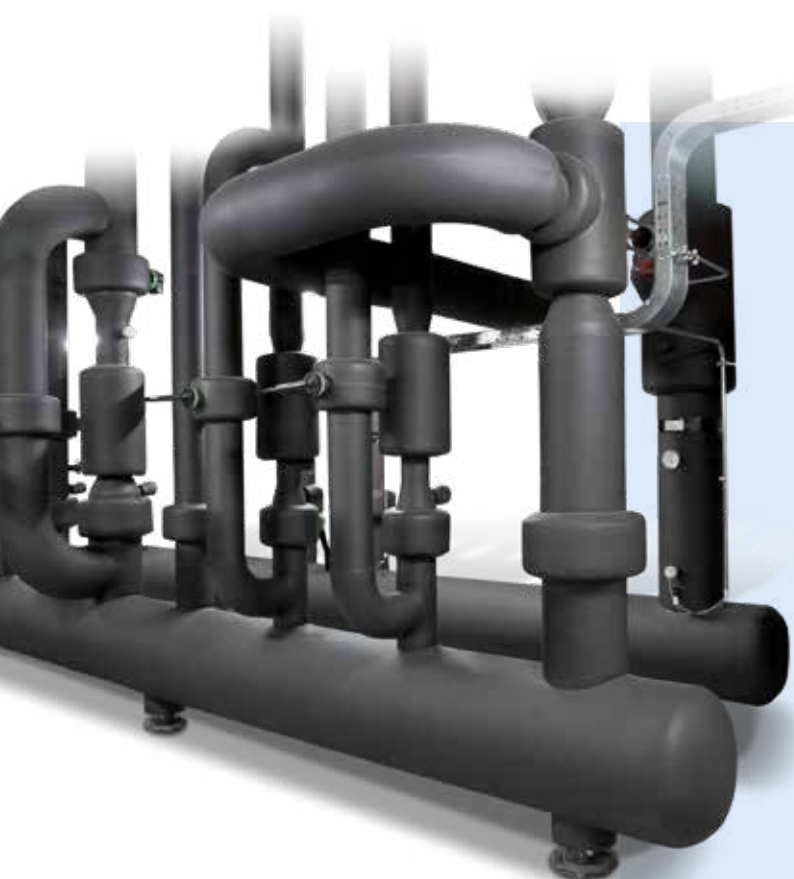
INSTALL IT. TRUST IT.

ArmaFlex ACE Plus

ArmaFlex ACE Plus to materiał izolacyjny opracowany na bazie pianki elastomerowej o zamkniętych komórkach. Dzięki wysokiemu współczynnikowi odporności na dyfuzję pary wodnej stanowi doskonałą barierę przed kondensacją pary wodnej. Ponadto skutecznie zmniejsza straty energii z instalacji i armatury ze względu na bardzo niską przewodność cieplną.

Podwyższona klasyfikacja ogniowa była głównym priorytetem podczas opracowywania produktu, który nasz zespół ekspertów z powodzeniem spełnił. Materiał nie bierze udziału w rozprzestrzenianiu się ognia. Jest również niekapiący i samogasnący. Wszystko to daje ArmaFlex ACE Plus klasę reakcji na ogień B_s-s2,d0 (dla rur) i B-s3,d0 (role i taśmy) zgodnie z europejską normą EN 13501-1.

Dzięki tej wszechstronności ten innowacyjny produkt może być stosowany w systemach klimatyzacji, urządzeniach chłodniczych lub kanałach wentylacyjnych. Co więcej, elastyczność materiału umożliwia jego łatwe cięcie i dopasowywanie do preferowanych kształtów.



Nasza nowa gama izolacji ArmaFlex ACE Plus obejmuje rury (Lap-Seal i Top-Seal) oraz role (standardowe i samoprzylepne). Można ich również używać wraz z naszymi akcesoriami, w tym taśmą samoprzylepną oraz dedykowane kleje ArmaFlex.



Uwagi techniczne

Następujące względy techniczne powinny być brane pod uwagę przy projektowaniu izolacji termicznej dla systemów HVAC, chłodniczych, technologicznych, przemysłowych i przewodów kanałowych:

// Oszczędność energii

Optymalna izolacja rur w systemach ogrzewania pomieszczeń, ciepłej wody użytkowej lub chłodzenia nadal stanowi potencjał dla dalszej redukcji zużycia energii i związanej z tym emisji gazów cieplarnianych.

// Przewodność cieplna i kontrola kondensacji

Przewodność cieplna (współczynnik λ), wyrażona w W/(m·K), jest właściwością zdolności materiału do przewodzenia ciepła, mierzona dla warstwy 1m³ materiału. Na przykład materiał o wysokiej przewodności cieplnej, taki jak miedź, ma współczynnik przewodności cieplnej na poziomie 386 W/mK, gdzie materiał o niskiej przewodności cieplnej, taki jak ArmaFlex ACE Plus ma współczynnik λ nie więcej niż 0,035 W/mK w temperaturze 0 °C. Tam, gdzie rurociągi i instalacje pracują przy temperaturze niższej od temperatury otoczenia para wodna wykrapla się na powierzchni. Jeśli izolacja stanie się wilgotna, traci właściwości termiczne, co prowadzi do obniżenia temperatury powierzchni, kondensacji i korozji. Produkty ArmaFlex z zamkniętą strukturą komórkową stanowią integralną barierę przeciw dyfuzji pary wodnej a ich wartość współczynnika $\mu > 10,000$. (maksymalna grubość 25mm).

// Oznakowanie CE

Oznakowanie CE stało się obowiązkowym wymogiem dla wyrobów budowlanych do izolacji termicznej objętych przez europejską normę zharmonizowaną (hEN) od lipca 2013 roku. Normy zharmonizowane określają wymagane właściwości i obowiązkowe parametry, w tym zachowanie się w warunkach pożaru (Euroklasy), wymiary i tolerancje, przewodność cieplną, stabilność wymiarową i właściwości wytrzymałościowe. Po przetestowaniu produktu w celu spełnienia wymaganych właściwości, na etykiecie produktu drukowany jest kod oznaczenia, który pokazuje określone właściwości użytkowe wymagane przez hEN. Producent musi stale utrzymywać właściwości użytkowe swoich produktów na deklarowanym poziomie i potwierdzać je ważnymi certyfikatami, np. B_{s2}, d0

Euroklasa	Reakcja na ogień
A1	Niepalny
A2	Ograniczona palność bez rozgorzenia
B	Brak rozgorzenia
C	Rozgorzenie po 10 minutach
D	Rozgorzenie przed 10 minutami
E	Rozgorzenie przed 2 minutami
F	Nie określono wydajności

// Europejska klasyfikacja reakcji na ogień

Bezpieczeństwo pożarowe wyrobów i elementów budowlanych na terenie UE określone jest przez Euroklasy zgodnie z normą EN-13501-1. Zunifikowany system klasyfikacji bazuje na zachowaniach produktów w różnych warunkach ogniowych: działaniu małego płomienia, ekspozycja na w pełni rozwinięty pożar i pożar na poziomach pośrednich. Główne właściwości wpływające na Euroklasę dla specyficznego produktu określają czy i jak szybko produkt przyczynia się do rozwoju pożaru.



// Lokalne regulacje dla ochrony przeciwpożarowej

Decyzje dotyczące klasyfikacji odporności ogniowej elementów budowlanych stosowanych w różnych częściach budynku podejmowane są na poziomie lokalnym (przez organy administracji państwowej). Przepisy dotyczące wymaganej reakcji na ogień - Euroklasy produktów zainstalowanych w różnych miejscach budynku są również publikowane lokalnie.

PARAMETRY TECHNICZNE - ARMAFLEX ACE PLUS

Krótki opis	Wysoce elastyczny, zamkniętokomórkowy materiał izolacyjny z wysoką odpornością na dyfuzję pary wodnej i niską przewodnością cieplną.
Rodzaj materiału	Pianka elastomerowa na bazie kauczuku syntetycznego. Fabrycznie wykonana elastyczna pianka elastomerowa (FEF), zgodna z normą EN 14304.
Kolor produktu	Kolor czarny
Zastosowanie	Izolacja/ochrona rur, kanałów wentylacyjnych, zbiorników (włączając kształtki, kotłownie itd.) w klimatyzacji, chłodnictwie, urządzeniach technologicznych, stosowana w celu zapobiegania kondensacji i oszczędności energii, również jako izolacja rur w technice grzewczej i sanitarnej.
Montaż	Wskazówki znajdują się w instrukcji stosowania ArmaFlex. W celu uzyskania dodatkowych informacji prosimy o kontakt z naszym Centrum Obsługi Klienta.
Uwagi	Deklaracja Właściwości Użytkowych, zgodnie z artykułem 7(3) Rozporządzenia (EU) nr 305/2011 dostępna na stronie internetowej www.armacell.com/DoP

Własność	Wartość/Ocena			Standard/Metoda badania
Zakres temperatur				
Temperatura robocza	Min. °C ¹	Maks. °C		EN 14706, EN 14707, EN 14304
	-50	110		
	Uwagi	+85°C, w przypadku klejenia roli lub taśmy całą powierzchnią do obiektu +85°C dla taśm		
Przewodność cieplna				
Deklarowana przewodność cieplna	Øm	0°C	40°C	EN ISO 13787, EN 12667, EN ISO 8497
	λd [W/(m·K)]	0,035	0,040	
	Zakres	otuliny ≤ 25 mm, role, taśmy		
	Wzór	$\lambda = [35 + 0,1 \cdot \delta m + 0,0008 \cdot \delta m^2]/1000$		
Deklarowana przewodność cieplna	Øm	0°C	40°C	EN ISO 13787, EN 12667, EN ISO 8497
	λd [W/(m·K)]	0,036	0,041	
	Zakres	otuliny > 25 mm		
	Wzór	$\lambda = [36 + 0,1 \cdot \delta m + 0,0008 \cdot \delta m^2]/1000$		
Właściwości ogniowe i aprobaty				
Reakcja na ogień	otuliny: B(L)-s2, d0 role, taśmy: B-s3, d0			EN 13501-1, EN 13823, EN ISO 11925-2
Właściwości ogniowe				
Praktyczne zachowanie w przypadku pożaru	nierozprzestrzeniający ognia (NRO), samogasnący, nie kapie, nie rozprzestrzenia płomieni			
Odporność na dyfuzję pary wodnej				
Współczynnik oporu	role 6÷32 mm; otuliny 6÷25 mm, taśma: $\mu \geq 10\ 000$ role >32 mm; otuliny >25 mm: $\mu \geq 7\ 000$			EN 12086, EN 13469
Właściwości fizyczne				
Wymiary i tolerancje	zgodnie z EN 14304, tabela 1			EN 822, EN 823, EN 13467
Odporność na warunki atmosferyczne i promieniowanie UV				
Odporność na UV ²	wymagana ochrona przed promieniowaniem UV (patrz Biuletyn Techniczny TB 142)			
Zdrowie i środowisko				
Zawartość lotnych związków organicznych (LZO)	Spełnia wszystkie wymagania dotyczące lotnych związków organicznych (francuskie, włoskie, belgijskie, niemieckie AgBB, Blauer Engel i Eurofins Indoor Air Comfort GOLD).			ISO 16000 Część 3, 6 i 9

Własność	Wartość/Ocena	Standard/Metoda badania
Działanie przeciw drobnoustrojom	wysoka odporność na pleśń i bakterie zgodnie z ISO 846	
Ocena dla zielonych budynków	Spełnia wymagania zrównoważonego budownictwa dla LEED v4.1, BREEAM international, WELL v2 i DGNB.	
Cechy dodatkowe	materiał wolny od SCCP, MCCP	
Inne parametry techniczne		
Okres składowania	taśmy samoprzylepne, otuliny samoprzylepne, role samoprzylepne: 1 rok	
Przechowywanie	Może być przechowywany w suchym, czystym pomieszczeniu o wilgotności względnej powietrza (50% do 70%) i temperaturze otoczenia (0°C ÷ 35°C).	

¹ W przypadku temperatur poniżej -50 °C prosimy o kontakt z przedstawicielem handlowym w celu uzyskania odpowiedniej informacji technicznej.

² Jeśli ArmaFlex jest używany na zewnątrz lub w zastosowaniach pod wpływem promieniowania UV, powinien być zabezpieczony farbą ArmaFinish lub pokryciem takim jak ArmaClad Arma-Chek w ciągu 3 dni od instalacji.

Otuliny. Kolor czarny. Długość 2m

Grubość izolacji 13 [mm]					Grubość izolacji 19 [mm]				
Średnica zewnętrzna rury [mm]	Kod zamówienia	Produkcja na zamówienie	EAN	Ilość w opakowaniu	Średnica zewnętrzna rury [mm]	Kod zamówienia	Produkcja na zamówienie	EAN	Ilość w opakowaniu
6	ACE/P-13X006		7612207537604	200 m	6	ACE/P-19X006		7612207535884	100 m
10	ACE/P-13X010		7612207392951	172 m	10	ACE/P-19X010		7612207535907	92 m
12	ACE/P-13X012		7612207566499	142 m	12	ACE/P-19X012		7612207535914	84 m
15	ACE/P-13X015		7612207392975	122 m	15	ACE/P-19X015		7612207392081	72 m
18	ACE/P-13X018		7612207392982	104 m	18	ACE/P-19X018		7612207392098	60 m
20	ACE/P-13X020		7612207392999	104 m	20	ACE/P-19X020		7612207392104	58 m
22	ACE/P-13X022		7612207393002	100 m	22	ACE/P-19X022		7612207392111	56 m
25	ACE/P-13X025		7612207393019	88 m	25	ACE/P-19X025		7612207392128	50 m
28	ACE/P-13X028		7612207393026	82 m	28	ACE/P-19X028		7612207392135	48 m
32	ACE/P-13X032		7612207393033	64 m	32	ACE/P-19X032		7612207392142	36 m
35	ACE/P-13X035		7612207393040	60 m	35	ACE/P-19X035		7612207536959	36 m
40	ACE/P-13X040		7612207537703	50 m	40	ACE/P-19X040		7612207392166	32 m
42	ACE/P-13X042		7612207391923	50 m	42	ACE/P-19X042		7612207392173	32 m
48	ACE/P-13X048		7612207391909	42 m	48	ACE/P-19X048		7612207392180	28 m
50	ACE/P-13X050		7612207537710	38 m	50	ACE/P-19X050		7612207392197	24 m
54	ACE/P-13X054		7612207391947	38 m	54	ACE/P-19X054		7612207392203	24 m
60	ACE/P-13X060		7612207391954	32 m	60	ACE/P-19X060		7612207392210	24 m
64	ACE/P-13X064		7612207391961	30 m	64	ACE/P-19X064		7612207392227	20 m
70	ACE/P-13X070		7612207537727	28 m	70	ACE/P-19X070		7612207392234	18 m
76	ACE/P-13X076		7612207391985	28 m	76	ACE/P-19X076		7612207392241	18 m
80	ACE/P-13X080		7612207391992	20 m	80	ACE/P-19X080		7612207392258	16 m
89	ACE/P-13X089		7612207392005	20 m	89	ACE/P-19X089		7612207392265	16 m
102	ACE/P-13X102		7612207392012	20 m	102	ACE/P-19X102	*	7612207536010	16 m
108	ACE/P-13X108		7612207392029	20 m	108	ACE/P-19X108		7612207392579	16 m
114	ACE/P-13X114		7612207392036	20 m	110	ACE/P-19X110		7612207537031	14 m
125	ACE/P-13X125		7612207537741	18 m	114	ACE/P-19X114		7612207392586	14 m
133	ACE/P-13X133		7612207392050	16 m	125	ACE/P-19X125		7612207536799	10 m
140	ACE/P-13X140	*	7612207392067	12 m	133	ACE/P-19X133		7612207392609	10 m
160	ACE/P-13X160		7612207392074	12 m	140	ACE/P-19X140		7612207392616	10 m
168	ACE/P-13X168	*	7612207536904	12 m	160	ACE/P-19X160		7612207392623	10 m
-	-	-	-	-	168	ACE/P-19X168		7612207537048	8 m

Dodatkowe informacje

Tolerancja grubości

6 mm: ±1,0 mm
 9, 13 mm: ±1,5 mm
 19, 25 mm: ±2,5 mm
 32, 40 mm: ±3,0mm

Tolerancja długości

±1,5%

Otuliny. Kolor czarny. Długość 2m

Grubość izolacji 25 [mm]					Grubość izolacji 32 [mm]				
Średnica zewnętrzna rury [mm]	Kod zamówienia	Produkcja na zamówienie	EAN	Ilość w opakowaniu	Średnica zewnętrzna rury [mm]	Kod zamówienia	Produkcja na zamówienie	EAN	Ilość w opakowaniu
10	ACE/P-25X010		7612207536034	60 m	15	ACE/P-32X015		7612207536157	32 m
12	ACE/P-25X012		7612207536805	54 m	18	ACE/P-32X018		7612207536416	32 m
15	ACE/P-25X015		7612207537055	48 m	20	ACE/P-32X020		7612207536188	24 m
18	ACE/P-25X018		7612207537062	40 m	22	ACE/P-32X022		7612207536430	24 m
20	ACE/P-25X020		7612207392630	38 m	25	ACE/P-32X025		7612207536447	24 m
22	ACE/P-25X022		7612207392647	40 m	28	ACE/P-32X028		7612207390759	24 m
25	ACE/P-25X025		7612207392289	34 m	32	ACE/P-32X032		7612207536218	18 m
28	ACE/P-25X028		7612207392296	36 m	35	ACE/P-32X035		7612207390766	18 m
32	ACE/P-25X032		7612207535891	28 m	40	ACE/P-32X040		7612207536485	18 m
35	ACE/P-25X035		7612207392319	24 m	42	ACE/P-32X042		7612207391084	18 m
42	ACE/P-25X042		7612207392333	24 m	48	ACE/P-32X048		7612207391077	18 m
48	ACE/P-25X048		7612207392340	20 m	54	ACE/P-32X054		7612207391091	12 m
54	ACE/P-25X054		7612207392364	18 m	60	ACE/P-32X060		7612207392548	10 m
60	ACE/P-25X060		7612207392371	18 m	64	ACE/P-32X064		7612207391237	10 m
64	ACE/P-25X064		7612207392388	16 m	76	ACE/P-32X076		7612207392555	10 m
76	ACE/P-25X076		7612207536096	12 m	89	ACE/P-32X089		7612207392562	10 m
89	ACE/P-25X089		7612207392425	12 m	102	ACE/P-32X102	*	7612207536867	6 m
102	ACE/P-25X102	*	7612207536119	8 m	108	ACE/P-32X108	*	7612207535723	6 m
108	ACE/P-25X108		7612207392449	8 m	114	ACE/P-32X114		7612207390735	8 m
114	ACE/P-25X114		7612207392456	10 m	125	ACE/P-32X125		7612207536874	6 m
140	ACE/P-25X140		7612207390841	4 m	140	ACE/P-32X140		7612207390742	6 m
-	-	-	-	-	160	ACE/P-32X160		7612207391244	4 m

Dodatkowe informacje

Tolerancja grubości
 6 mm: ±1,0 mm
 9, 13 mm: ±1,5 mm
 19, 25 mm: ±2,5 mm
 32, 40 mm: ±3,0mm

Tolerancja długości ±1,5%

Otuliny. Kolor czarny. Długość 2m

Grubość izolacji 40 [mm]					Grubość izolacji 6 [mm]				
Średnica zewnętrzna rury [mm]	Kod zamówienia	Produkcja na zamówienie	EAN	Ilość w opakowaniu	Średnica zewnętrzna rury [mm]	Kod zamówienia	Produkcja na zamówienie	EAN	Ilość w opakowaniu
28	ACE/P-40X028		7612207537321	18 m	6	ACE/P-06X006		7612207537420	496 m
35	ACE/P-40X035		7612207537338	16 m	8	ACE/P-06X008	*	7612207392470	432 m
42	ACE/P-40X042			14 m	10	ACE/P-06X010		7612207392487	380 m
48	ACE/P-40X048			14 m	12	ACE/P-06X012		7612207392494	330 m
54	ACE/P-40X054			12 m	15	ACE/P-06X015		7612207392500	280 m
60	ACE/P-40X060			12 m	18	ACE/P-06X018		7612207537161	210 m
64	ACE/P-40X064		7612207391404	10 m	22	ACE/P-06X022		7612207392531	170 m
76	ACE/P-40X076		7612207391411	8 m	25	ACE/P-06X025	*	7612207537185	116 m
89	ACE/P-40X089		7612207397956	6 m	28	ACE/P-06X028		7612207536645	112 m

Otuliny. Kolor czarny. Długość 2m

Grubość izolacji 40 [mm]					Grubość izolacji 6 [mm]				
Średnica zewnętrzna rury [mm]	Kod zamówienia	Produkcja na zamówienie	EAN	Ilość w opakowaniu	Średnica zewnętrzna rury [mm]	Kod zamówienia	Produkcja na zamówienie	EAN	Ilość w opakowaniu
102	ACE/P-40X102	*	7612207537383	4 m	35	ACE/P-06X035		7612207536652	92 m
108	ACE/P-40X108	*	7612207393637	4 m	-	-	-	-	-
114	ACE/P-40X114		7612207391428	6 m	-	-	-	-	-
140	ACE/P-40X140		7612207391107	4 m	-	-	-	-	-
160	ACE/P-40X160		7612207536577	4 m	-	-	-	-	-
168	ACE/P-40X168		7612207391268	4 m	-	-	-	-	-

Dodatkowe informacje

Tolerancja grubości
 6 mm: ±1,0 mm
 9, 13 mm: ±1,5 mm
 19, 25 mm: ±2,5 mm
 32, 40 mm: ±3,0mm

Tolerancja długości
 ±1,5%

Otuliny. Kolor czarny. Długość 2m

Grubość izolacji 9 [mm]				
Średnica zewnętrzna rury [mm]	Kod zamówienia	Produkcja na zamówienie	EAN	Ilość w opakowaniu
6	ACE/P-09X006		7612207536669	352 m
8	ACE/P-09X008		7612207537482	300 m
10	ACE/P-09X010		7612207392715	266 m
12	ACE/P-09X012		7612207392722	234 m
15	ACE/P-09X015		7612207392739	200 m
18	ACE/P-09X018		7612207392746	166 m
20	ACE/P-09X020		7612207392753	140 m
22	ACE/P-09X022		7612207392760	140 m
25	ACE/P-09X025		7612207392777	108 m
28	ACE/P-09X028		7612207392784	98 m
30	ACE/P-09X030	*	7612207536690	92 m
32	ACE/P-09X032		7612207392791	80 m
35	ACE/P-09X035		7612207392807	76 m
40	ACE/P-09X040		7612207392814	66 m
42	ACE/P-09X042		7612207392821	64 m
48	ACE/P-09X048		7612207392838	54 m
50	ACE/P-09X050		7612207392845	46 m
54	ACE/P-09X054		7612207392852	52 m
60	ACE/P-09X060		7612207392869	48 m
64	ACE/P-09X064		7612207392876	44 m
70	ACE/P-09X070	*	7612207392883	32 m
76	ACE/P-09X076		7612207392890	32 m
89	ACE/P-09X089		7612207392913	28 m
102	ACE/P-09X102	*	7612207537574	26 m
108	ACE/P-09X108		7612207392937	26 m
110	ACE/P-09X110	*	7612207535754	24 m

Otuliny. Kolor czarny. Długość 2m

Grubość izolacji 9 [mm]

Średnica zewnętrzna rury [mm]	Kod zamówienia	Produkcja na zamówienie	EAN	Ilość w opakowaniu
114	ACE/P-09X114		7612207392944	24 m
125	ACE/P-09X125		7612207537581	14 m
140	ACE/P-09X140	*	7612207535761	14 m
160	ACE/P-09X160	*	7612207537598	10 m

Dodatkowe informacje

Tolerancja grubości
 6 mm: ±1,0 mm
 9, 13 mm: ±1,5 mm
 19, 25 mm: ±2,5 mm
 32, 40 mm: ±3,0mm

Tolerancja długości ±1,5%

Otuliny samoprzylepne. Kolor czarny. Długość 2m

Grubość izolacji 13 [mm]					Grubość izolacji 19 [mm]				
Średnica zewnętrzna rury [mm]	Kod zamówienia	Produkcja na zamówienie	EAN	Ilość w opakowaniu	Średnica zewnętrzna rury [mm]	Kod zamówienia	Produkcja na zamówienie	EAN	Ilość w opakowaniu
12	ACE/P-13X012-A	*	7612207566505	142 m	15	ACE/P-19X015-A	*	7612207536768	72 m
15	ACE/P-13X015-A		7612207535785	122 m	18	ACE/P-19X018-A	*	7612207535921	60 m
18	ACE/P-13X018-A		7612207537666	104 m	22	ACE/P-19X022-A		7612207535938	56 m
22	ACE/P-13X022-A		7612207535815	100 m	28	ACE/P-19X028-A		7612207536942	48 m
28	ACE/P-13X028-A		7612207537680	82 m	35	ACE/P-19X035-A		7612207535952	36 m
35	ACE/P-13X035-A		7612207537697	60 m	42	ACE/P-19X042-A		7612207535969	32 m
42	ACE/P-13X042-A		7612207535853	50 m	48	ACE/P-19X048-A		7612207536980	28 m
48	ACE/P-13X048-A	*	7612207536744	42 m	54	ACE/P-19X054-A		7612207535983	24 m
54	ACE/P-13X054-A		7612207535860	38 m	60	ACE/P-19X060-A		7612207535990	24 m
60	ACE/P-13X060-A		7612207536751	32 m	76	ACE/P-19X076-A		7612207537017	18 m
76	ACE/P-13X076-A		7612207537734	28 m	89	ACE/P-19X089-A	*	7612207536003	16 m
89	ACE/P-13X089-A	*	7612207535877	20 m	-	-	-	-	-

Otuliny samoprzylepne. Kolor czarny. Długość 2m

Grubość izolacji 25 [mm]					Grubość izolacji 9 [mm]				
Średnica zewnętrzna rury [mm]	Kod zamówienia	Produkcja na zamówienie	EAN	Ilość w opakowaniu	Średnica zewnętrzna rury [mm]	Kod zamówienia	Produkcja na zamówienie	EAN	Ilość w opakowaniu
18	ACE/P-25X018-A	*	7612207536041	40 m	12	ACE/P-09X012-A		7612207537222	234 m
22	ACE/P-25X022-A	*	7612207537079	40 m	15	ACE/P-09X015-A	*	7612207537239	200 m
28	ACE/P-25X028-A	*	7612207536058	36 m	18	ACE/P-09X018-A		7612207537253	166 m

Otuliny samoprzylepne. Kolor czarny. Długość 2m

Grubość izolacji 25 [mm]					Grubość izolacji 9 [mm]				
Średnica zewnętrzna rury [mm]	Kod zamówienia	Produkcja na zamówienie	EAN	Ilość w opakowaniu	Średnica zewnętrzna rury [mm]	Kod zamówienia	Produkcja na zamówienie	EAN	Ilość w opakowaniu
35	ACE/P-25X035-A	*	7612207536065	24 m	22	ACE/P-09X022-A		7612207537260	140 m
42	ACE/P-25X042-A		7612207536348	24 m	28	ACE/P-09X028-A		7612207537277	98 m
48	ACE/P-25X048-A	*	7612207536089	20 m	35	ACE/P-09X035-A		7612207537543	76 m
54	ACE/P-25X054-A	*	7612207536072	18 m	42	ACE/P-09X042-A		7612207537550	64 m
60	ACE/P-25X060-A	*	7612207536355	18 m	48	ACE/P-09X048-A	*	7612207537567	54 m
76	ACE/P-25X076-A	*	7612207536362	12 m	54	ACE/P-09X054-A	*	7612207537284	52 m
89	ACE/P-25X089-A	*	7612207536102	12 m	60	ACE/P-09X060-A	*	7612207537291	48 m

Otuliny w zwoju. Kolor czarny

Grubość izolacji 13 [mm]					Grubość izolacji 6 [mm]				
Średnica zewnętrzna rury [mm]	Kod zamówienia	Produkcja na zamówienie	EAN	Ilość w opakowaniu	Średnica zewnętrzna rury [mm]	Kod zamówienia	Produkcja na zamówienie	EAN	Ilość w opakowaniu
6	ACE/P-13X006/E	*	7612207537611	45 m	6	ACE/P-06X006/E		7612207537437	95 m
10	ACE/P-13X010/E		7612207537628	35 m	8	ACE/P-06X008/E		7612207537444	85 m
12	ACE/P-13X012/E		7612207535778	32 m	10	ACE/P-06X010/E		7612207537154	75 m
15	ACE/P-13X015/E		7612207536713	28 m	12	ACE/P-06X012/E		7612207536621	65 m
18	ACE/P-13X018/E		7612207537659	27 m	15	ACE/P-06X015/E		7612207537451	55 m
22	ACE/P-13X022/E		7612207535808	26 m	18	ACE/P-06X018/E	*	7612207537178	45 m
28	ACE/P-13X028/E		7612207535822	20 m	22	ACE/P-06X022/E		7612207536638	40 m
-	-	-	-	-	28	ACE/P-06X028/E	*	7612207537468	30 m

Otuliny w zwoju. Kolor czarny

Grubość izolacji 9 [mm]			
Średnica zewnętrzna rury [mm]	Kod zamówienia	EAN	Ilość w opakowaniu
6	ACE/P-09X006/E	7612207537475	70 m
8	ACE/P-09X008/E	7612207537208	60 m
10	ACE/P-09X010/E	7612207537215	50 m
12	ACE/P-09X012/E	7612207536676	45 m
15	ACE/P-09X015/E	7612207536683	40 m
18	ACE/P-09X018/E	7612207537505	38 m
22	ACE/P-09X022/E	7612207537512	30 m
28	ACE/P-09X028/E	7612207537536	26 m

Otulina samoprzylepna z dodatkową zakładką samoprzylepną. Kolor czarny. Długość 2m

Grubość izolacji 19 [mm]					Grubość izolacji 25 [mm]				
Średnica zewnętrzna rury [mm]	Kod zamówienia	Produkcja na zamówienie	EAN	Ilość w opakowaniu	Średnica zewnętrzna rury [mm]	Kod zamówienia	Produkcja na zamówienie	EAN	Ilość w opakowaniu
15	ACE/P-19X015-LS	*	7612207536911	72 m	15	ACE/P-25X015-LS	*	7612207548259	48 m
18	ACE/P-19X018-LS	*	7612207536928	60 m	35	ACE/P-25X035-LS	*	7612207548587	24 m
22	ACE/P-19X022-LS	*	7612207536935	56 m	42	ACE/P-25X042-LS	*	7612207547962	24 m
28	ACE/P-19X028-LS	*	7612207536775	48 m	48	ACE/P-25X048-LS	*	7612207548068	20 m
35	ACE/P-19X035-LS	*	7612207536966	36 m	54	ACE/P-25X054-LS	*	7612207548075	18 m
42	ACE/P-19X042-LS	*	7612207535976	32 m	60	ACE/P-25X060-LS	*	7612207548495	18 m
48	ACE/P-19X048-LS	*	7612207536973	28 m	64	ACE/P-25X064-LS	*	7612207548099	16 m
54	ACE/P-19X054-LS	*	7612207536997	24 m	-	-	-	-	-
60	ACE/P-19X060-LS	*	7612207536782	24 m	-	-	-	-	-
76	ACE/P-19X076-LS	*	7612207537000	18 m	-	-	-	-	-
89	ACE/P-19X089-LS	*	7612207537024	16 m	-	-	-	-	-

Otulina samoprzylepna z dodatkową zakładką samoprzylepną. Kolor czarny. Długość 2m

Grubość izolacji 32 [mm]					Grubość izolacji 40 [mm]				
Średnica zewnętrzna rury [mm]	Kod zamówienia	Produkcja na zamówienie	EAN	Ilość w opakowaniu	Średnica zewnętrzna rury [mm]	Kod zamówienia	Produkcja na zamówienie	EAN	Ilość w opakowaniu
18	ACE/P-32X018-LS	*	7612207548525	32 m	28	ACE/P-40X028-LS	*	7612207548136	18 m
22	ACE/P-32X022-LS	*	7612207548600	24 m	35	ACE/P-40X035-LS	*	7612207548143	16 m
28	ACE/P-32X028-LS	*	7612207536461	24 m	42	ACE/P-40X042-LS	*	7612207537345	12 m
35	ACE/P-32X035-LS	*	7612207536829	18 m	48	ACE/P-40X048-LS	*	7612207537352	12 m
42	ACE/P-32X042-LS	*	7612207536249	18 m	54	ACE/P-40X054-LS	*	7612207536553	10 m
48	ACE/P-32X048-LS	*	7612207535679	18 m	60	ACE/P-40X060-LS	*	7612207537369	10 m
54	ACE/P-32X054-LS	*	7612207535693	12 m	64	ACE/P-40X064-LS	*	7612207536898	10 m
60	ACE/P-32X060-LS	*	7612207535709	10 m	76	ACE/P-40X076-LS	*	7612207537376	8 m
64	ACE/P-32X064-LS	*	7612207536317	10 m	89	ACE/P-40X089-LS	*	7612207536560	6 m
76	ACE/P-32X076-LS	*	7612207537109	10 m	-	-	-	-	-
89	ACE/P-32X089-LS	*	7612207537130	10 m	-	-	-	-	-

Rola kauczukowa. Kolor czarny. Szerokość 1m

Kod zamówienia	Grubość izolacji [mm]	Szerokość [mm]	Długość [m]	Produkcja na zamówienie	EAN	Ilość w opakowaniu
ACE/P-06-99-E	6	1.000	15		7612207395471	15 m ²
ACE/P-06-99-EP	6	1.000	30		7612207394566	30 m ²
ACE/P-09-99-E	9	1.000	10		7612207395402	10 m ²
ACE/P-09-99-EP	9	1.000	22		7612207394504	22 m ²
ACE/P-13-99-E	13	1.000	8		7612207395532	8 m ²
ACE/P-13-99-EP	13	1.000	18		7612207394573	18 m ²
ACE/P-19-99-E	19	1.000	6		7612207395396	6 m ²
ACE/P-19-99-EP	19	1.000	14		7612207394535	14 m ²
ACE/P-25-99-E	25	1.000	4		7612207395495	4 m ²
ACE/P-25-99-EP	25	1.000	9		7612207394528	9 m ²
ACE/P-32-99-E	32	1.000	3		7612207395464	3 m ²
ACE/P-32-99-EP	32	1.000	7		7612207394542	7 m ²
ACE/P-40-99-E	40	1.000	7		7612207395501	7 m ²
ACE/P-50-99-E	50	1.000	5		7612207395419	5 m ²

Rola kauczukowa, samoprzylepna. Kolor czarny. Szerokość 1m

Kod zamówienia	Grubość izolacji [mm]	Szerokość [mm]	Długość [m]	Produkcja na zamówienie	EAN	Ilość w opakowaniu
ACE/P-06-99-EA	6	1.000	15		7612207395518	15 m ²
ACE/P-06-99-EAP	6	1.000	30		7612207394481	30 m ²
ACE/P-09-99-EA	9	1.000	10		7612207395525	10 m ²
ACE/P-09-99-EAP	9	1.000	22		7612207394498	22 m ²
ACE/P-13-99-EA	13	1.000	8		7612207395549	8 m ²
ACE/P-13-99-EAP	13	1.000	18		7612207394511	18 m ²
ACE/P-19-99-EA	19	1.000	6		7612207395426	6 m ²
ACE/P-19-99-EAP	19	1.000	14		7612207394559	14 m ²
ACE/P-25-99-EA	25	1.000	4		7612207395433	4 m ²
ACE/P-25-99-EAP	25	1.000	9		7612207394603	9 m ²
ACE/P-32-99-EA	32	1.000	3		7612207395488	3 m ²
ACE/P-32-99-EAP	32	1.000	7		7612207394474	7 m ²
ACE/P-40-99-EA	40	1.000	7	*	7612207395440	7 m ²
ACE/P-50-99-EA	50	1.000	5		7612207395457	5 m ²

Dodatkowe informacje

Tolerancja grubości	6 mm: ±1,0mm 7-19 mm: ±1,5mm >19 mm: ±2,0mm
Tolerancja długości	±1,5%
Tolerancja szerokości	±2,0%

Taśma izolacyjna, samoprzylepna. Kolor czarny

Kod zamówienia	Opis	Grubość [mm]	Szerokość [mm]	Długość [m]	Ilość w opakowaniu
ACE/P-TAPE	taśma ArmaFlex ACE Plus	3	50	15	12 szt.

Kleje i płyny czyszczące

Kod zamówienia	Opis	Ilość w opakowaniu
ADH-ECO550/300G	klej ArmaFlex ECO550, puszka 300g (VOC free)	6 szt.
ACT-ECO550/0,1	aktywator w sprayu do kleju ArmaFlex ECO550 przyspieszający klejenie, 100ml	6 szt.
ADH-RS850/0,5	klej ArmaFlex RS850, puszka 0,5 litra (niekapiący)	6 szt.
ADH520/0,25E	klej ArmaFlex 520, puszka 0,25 litra z pędzelkiem	24 szt.
ADH520/0,5E	klej ArmaFlex 520, puszka 0,5 litra	12 szt.
ADH520/1,0E	klej ArmaFlex 520, puszka 1,0 litr	12 szt.
ADH520/2,5E	klej ArmaFlex 520, puszka 2,5 litra	8 szt.
ADH-525/1,0	klej ArmaFlex 525, puszka 1,0 litr	12 szt.
ADH-525/2,5	klej ArmaFlex 525, puszka 2,5 litra	8 szt.
CLEANER/1,0	środek czyszczący ArmaFlex, puszka 1,0 litr	4 szt.
SF-CLEANER/1,0	bezoopuszczalnikowy środek czyszczący ArmaFlex (VOC Free), butelka 1,0 litr	6 szt.

NASI KLIENCI OCZEKUJĄ TEGO, CO NAJLEPSZE. STARAMY SIĘ SPROSTAĆ OCZEKIWIANIOM.

W Armacell chcemy stworzyć wyjątkowe doświadczenie klienta. Rozumiemy wyzwania dzisiejszej branży budowlanej i wspieramy klientów w pomyślnej realizacji projektów. Od planowania po dostawę, nasza usługa 360° wspiera Cię przez cały proces.



SERWIS I INFORMACJE TECHNICZNE DOSTĘPNE 24/7

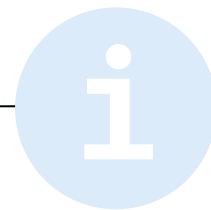
W Armacell robimy wszystko, co w naszej mocy, aby zapewnić sprawny przebieg projektu. Dlatego informacje o usługach Armacell, z których korzystasz, są dostępne 24 godziny na dobę, 7 dni w tygodniu na stronie Armacell.com, a także w naszych narzędziach do planowania (BIM, dokumenty specyfikacji, ArmaWin, a także nasza polityka zrównoważonego budownictwa).

DEDYKOWANE KONTAKTY LOKALNE

Dążymy do stworzenia otwartych kanałów komunikacji z naszymi klientami. Od szkoleń na miejscu i webinarów prowadzonych przez naszych ekspertów technicznych, doradzających w zakresie planowania projektów i instrukcji bezpieczeństwa, po naszą lokalną dedykowaną sprzedaż i obsługę klienta, lokalny zespół Armacell współpracuje z Tobą, aby wspólnie osiągnąć więcej.

CYFROWY PRZEPIY W INFORMACJI

Od zamówienia do dostawy zapewniamy również cyfrowe przepływy informacji, takie jak EDI i inne dobrze znane formaty danych, które są szeroko stosowane w sektorze budowlanym na całym świecie.



NASZE STANDARDOWE USŁUGI LOGISTYCZNE OBEJMUJĄ

- // Wysyłkę towaru zgodnie z terminem potwierdzonym przez Dział Obsługi Klienta
- // Wysyłki cało pojazdowe (pełne palety -1 rodzaj produktu na palecie)
- // Kartony na paletach w standardzie są zabezpieczone folią stretch

WYCHODZIMY POZA STANDARDOWE USŁUGI I PROPONUJEMY RÓWNIEŻ USŁUGI DODATKOWE*

ZOPTYMALIZOWANE OPAKOWANIE

- Ochrona krawędzi palety lub kartonu
- Dodatkowa zabezpieczenie ładunku folią stretch

ETYKIETY

- Dodatkowa etykieta na palecie lub kartonie zgodnie z wytycznymi klienta

DODATKOWE USŁUGI DOSTAWY

- Dostawa z platformą podnoszącą dla częściowego lub całkowitego ładunku
- Ręczny wózek paletowy do rozładunku na placu budowy
- Przesyłki **PRIORITY do określonych kodów pocztowych na terenie Polski**
 - Dostawa do godziny 8:00
 - Dostawa do godziny 10:00
 - Dostawa do godziny 12:00
- Rezerwacja przedziału czasowego dostawy za pośrednictwem systemu EDP



Aby obniżyć koszty i ograniczyć wytwarzanie odpadów, proponujemy również usługę zwrotu palet, w ramach której palety mogą być oddawane w punktach odbioru Armacell.

*** Ceny katalogowe w niniejszym dokumencie są oparte na warunkach Incoterms Ex Works**

*** Proszę o kontakt z Działem Obsługi Klienta w celu zapoznania się z cennikiem usług dodatkowych.**

Wszystkie dane i informacje techniczne opierają się na wynikach osiągniętych w określonych warunkach, zgodnych z przywołanymi normami badawczymi. Chociaż Armacell dokłada wszelkich starań, aby dane i informacje techniczne były aktualne, to nie składa żadnych oświadczeń ani zapewnień, wyraźnych czy dorozumianych, odnośnie ich treści, poprawności oraz kompletności. Armacell nie ponosi również żadnej odpowiedzialności związanej z wykorzystaniem tych danych lub informacji technicznych przez jakiegokolwiek osoby. Armacell zastrzega sobie prawo do wycofania, modyfikacji lub zmiany niniejszego dokumentu w każdym momencie. Obowiązkiem klienta jest sprawdzenie, czy produkt nadaje się do zamierzonego zastosowania. Odpowiedzialność za fachowy i prawidłowy montaż oraz zgodność z odpowiednimi przepisami budowlanymi spoczywa na kliencie. Niniejszy dokument nie stanowi oferty sprzedaży ani zawarcia umowy w rozumieniu prawa. Nie jest również częścią takiej oferty.

Twoje zaufanie jest dla Armacell najważniejsze, dlatego chcemy poinformować Cię o przysługujących Ci prawach i ułatwić zapoznanie się z informacjami na temat zbieranych przez nas danych oraz celach, do których je wykorzystujemy. Jeżeli chcesz zdobyć informacje na temat przetwarzania przez nas Twoich danych, zapoznaj się z naszą Polityką Ochrony Danych.

© Armacell, 2026. Wszelkie prawa zastrzeżone. Znaki towarowe, po których następuje ® lub TM są znakami towarowymi Armacell Group.

ArmaFlex | ArmaFlex ACE Plus | Brochure | 122025 | pl-PL

O ARMACELL

Jako wynalazca elastycznej pianki do izolacji sprzętu i wiodący dostawca pianek technicznych, Armacell opracowuje innowacyjne i bezpieczne rozwiązania w zakresie izolacji termicznej i mechanicznej, które tworzą trwałą wartość dla swoich klientów. Produkty Armacell znacząco przyczyniają się do zwiększenia efektywności energetycznej na całym świecie. Zatrudniając ponad 3100 pracowników i posiadając 26 zakładów produkcyjnych w 20 krajach, Armacell prowadzi dwie główne działalności: Advanced Insulation i Engineered Foams. Armacell koncentruje się na materiałach izolacyjnych do urządzeń technicznych, wysokowydajnych piankach do zastosowań akustycznych i lekkich, produktach PET z recyklingu, technologii aerożelu nowej generacji i pasywnych systemach ochrony przeciwpożarowej.



W celu uzyskania dodatkowych informacji, wejdź na:
www.armacell.com