

KARTA PRODUKTU

ROZDZIELACZ TRINNITY RMS-5-50 K2-... MOSIĘŻNY Z NYPLAMI DO C.O.

ZASTOSOWANIE:

Rozdzielacze TRINNITY RMS-5-50 K2-... służą do rozdzielania czynnika grzewczego, w grzejnikowych instalacjach grzewczych. Mogą być również stosowane do dystrybucji ciepłej i zimnej wody użytkowej.

Charakterystyka techniczna:

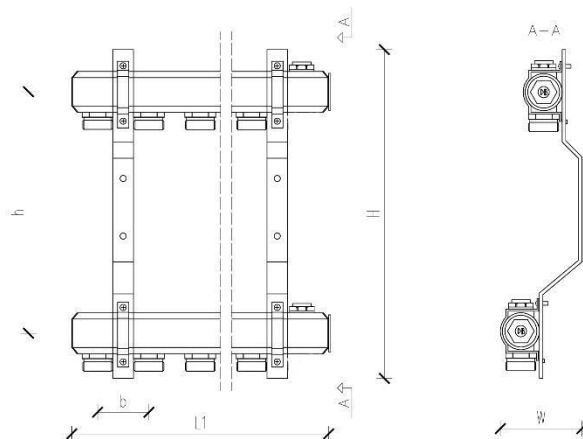
- ▶ max. ciśnienie robocze 1,0 MPa
- ▶ max. temperatura pracy 95° C
- ▶ ilość obiegów grzewczych 2 – 15
- ▶ materiał belki mosiądz CW 614-617
- ▶ przyłącze belki G 1"
- ▶ przyłącze montażowe G 3/4"

Skład produktu:

- ▶ belka mosiężna 2 szt.
- ▶ uchwyt (stal ocynkowana) 2 szt.
- ▶ korek mosiężny 2 szt.
- ▶ odpowietrznik manualny 2 szt.
- ▶ nyple montażowe 2 szt.

Czynnik grzewczy:

woda lub roztwór wody z glikolem (max. 50:50)



KBN	wymiary rozdzielacza (w mm)				
	H	h	W	b	L1
TRGOPRMK202	315	210	90	50	150
TRGOPRMK203	315	210	90	50	200
TRGOPRMK204	315	210	90	50	250
TRGOPRMK205	315	210	90	50	300
TRGOPRMK206	315	210	90	50	350
TRGOPRMK207	315	210	90	50	400
TRGOPRMK208	315	210	90	50	450
TRGOPRMK209	315	210	90	50	500
TRGOPRMK210	315	210	90	50	550
TRGOPRMK211	315	210	90	50	600
TRGOPRMK212	315	210	90	50	650
TRGOPRMK213	315	210	90	50	700
TRGOPRMK214	315	210	90	50	750
TRGOPRMK215	315	210	90	50	800