

Łącznik z gwintem metrycznym do płyt gipsowo-kartonowych i płyt OSB



## CECHY I KORZYŚCI

Dzięki szerokiemu zakresowi rozmiarów mocowanie pozwala na montaż w płytach grubości 2-38 mm dla wielu różnych aplikacji

Duża powierzchnia styku rozpartych ramion z podłożem zwiększa nośność i bezpieczeństwo

Rozchylające się ramiona dociskają płytę zapewniając pewność mocowania

Zintegrowane skrzydełka antyrotacyjne gwarantują bezpieczeństwo podczas instalacji

Jednoczęściowy korpus zintegrowany z wewnętrznym gwintem i kołnierzem dla podniesienia wytrzymałości kotwienia

Łącznik pozwala na ponowne wykorzystanie poprzez łatwą wymianę elementów mocowanych, co zwiększa funkcjonalność i wszechstronność w użyciu

Prosty i wygodny montaż – wystarczą podstawowe narzędzia, bez potrzeby użycia specjalistycznego sprzętu

## PODŁOŻA



Płyta drewnopochodna



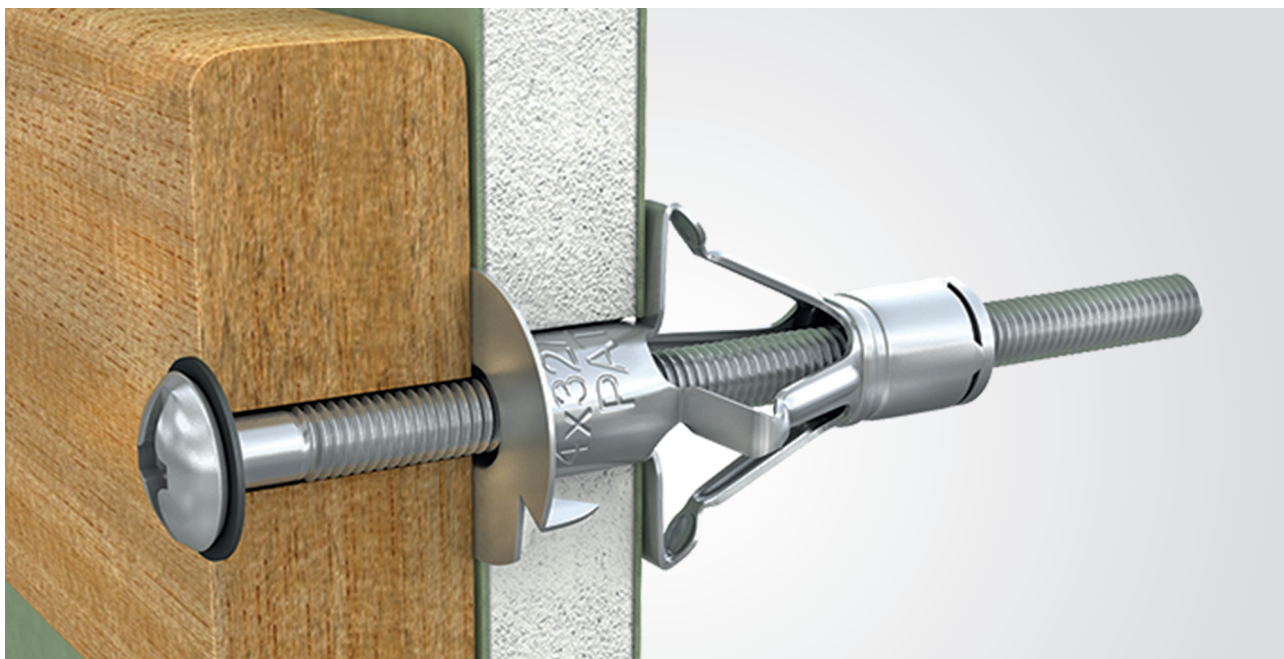
Płyta wiórowa



Płyta gipsowo-kartonowa



Płyta cementowo-gipsowa



**Pewne mocowanie w każdej sytuacji!** Śruby InterSet świetnie sprawdzają się przy montażu elementów na płytach gipsowo-kartonowych, takich jak półki, szafki, kinkiety, lustra, wieszaki, uchwyty RTV, a także elementy dekoracyjne. Dzięki wysokiej nośności i stabilnemu rozparciu w strukturze płyty są idealnym wyborem wszędzie tam, gdzie potrzebne jest pewne i trwałe mocowanie.

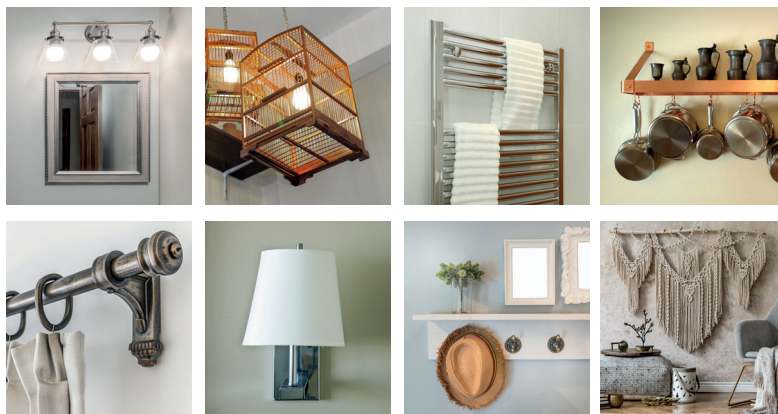
## ZASTOSOWANIE

Szafki, wsporniki i uchwyty ściennie

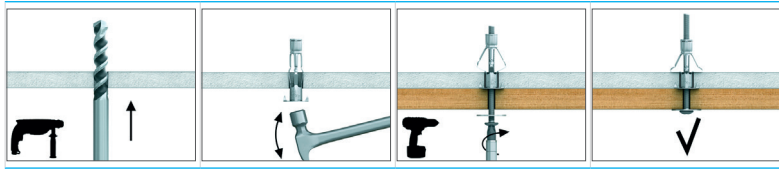
Dekoracje

Oświetlenie

Lustra



## INSTRUKCJA MONTAŻU

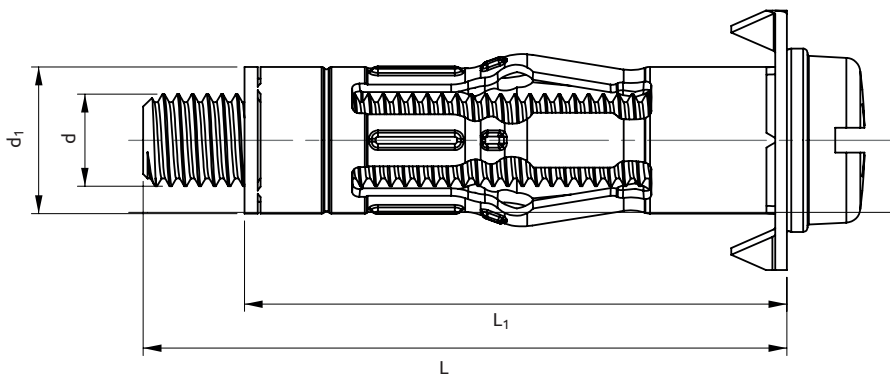


1. Wywiercić otwór wiertłem o zalecanej średnicy.
2. Umieścić łącznik w otworze. Dobić lekko, tak aby skrzydełka antyrotacyjne schowały się w podłożu.
3. Po umieszczeniu łącznika w otworze, użyć odpowiedniego narzędzia w celu jego rozprężenia.

## ZALECENIA MONTAŻOWE

Rozmiar			4	5	6
Średnica łącznika	d	[mm]	3	5	5
Średnica otworu w podłożu	d <sub>o</sub>	[mm]	12	14	14
Minimalny rozstaw	s <sub>min</sub>	[mm]	100	100	100
Minimalna odległość łącznika od krawędzi podłoża	c <sub>min</sub>	[mm]	100	100	100

## INFORMACJA O PRODUKCIE



Rozmiar	Produkt	Stalowa tuleja		Śruba		Element mocowany		Zakres grubość podłoża h [mm]
		Długość L <sub>1</sub> [mm]	Średnica d <sub>1</sub> [mm]	Średnica d [mm]	Długość L [mm]	Max. grubości t <sub>fix</sub> [mm]	Średnica otworu d <sub>f</sub> [mm]	
Ø04	R-SM-04032	32	7	4	38	15	7	3-12
Ø04	R-SM-04038	38	7	4	45	17	7	10-16
Ø04	R-SM-04046	46	7	4	53	17	7	16-24
Ø04	R-SM-04059	60	7	4	67	16	7	31-38
Ø05	R-SM-05037	37	9	4	45	17	9	6-13
Ø05	R-SM-05052	51	9	5	58	23	9	3-16
Ø06	R-SM-05065	65	9	5	73	23	9	14-32
Ø06	R-SM-06037	38	10	6	45	18	10	6-13
Ø06	R-SM-06052	53	10	6	60	23	10	3-16
Ø06	R-SM-06065	65	10	6	73	23	10	14-32
Ø06	R-SM-06080	80	10	6	80	25	10	28-45

## DANE UPROSZCZONE

Dane dla pojedynczego łącznika bez wpływu krawędzi i łączników sąsiadujących

Rozmiar	R-SM-04032	R-SM-04038	R-SM-04046	R-SM-04059	R-SM-05037	R-SM-05052	R-SM-05065	R-SM-06037	R-SM-06052	R-SM-06065	R-SM-06080
<b>OBciążENIE CHARAKTERYSTYCZNE <math>N_{Rk}</math></b>											
Płyta gipsowo-kartonowa min. 9,5 mm	[kN]	0,39	0,36	-	-	0,47	-	-	0,40	-	-
Płyta gipsowo-kartonowa min. 12,5 mm	[kN]	0,29	0,33	-	-	0,49	0,49	-	0,39	0,60	-
Płyta gipsowo-kartonowa min. 2 x 9,5 mm	[kN]	-	-	0,46	-	-	-	-	-	-	0,94
Płyta gipsowo-kartonowa min. 2 x 12,5 mm	[kN]	-	-	-	-	-	-	0,90	-	-	-
Płyta gipsowo-kartonowa min. 3 x 12,5 mm	[kN]	-	-	-	0,57	-	-	-	-	-	1,28
Płyta OSB 22 mm	[kN]	-	-	0,55	-	-	1,19	1,23	-	1,74	1,56
Płyta OSB 2 x 22 mm	[kN]	-	-	-	-	-	-	-	-	-	1,05
<b>OBciążENIE OBLICZENIOWE <math>N_{Rd}</math></b>											
Płyta gipsowo-kartonowa min. 9,5 mm	[kN]	0,20	0,18	-	-	0,24	-	-	0,20	-	-
Płyta gipsowo-kartonowa min. 12,5 mm	[kN]	0,15	0,17	-	-	0,24	0,25	-	0,19	0,30	-
Płyta gipsowo-kartonowa min. 2 x 9,5 mm	[kN]	-	-	0,23	-	-	-	-	-	-	0,47
Płyta gipsowo-kartonowa min. 2 x 12,5 mm	[kN]	-	-	-	-	-	-	0,45	-	-	-
Płyta gipsowo-kartonowa min. 3 x 12,5 mm	[kN]	-	-	-	0,29	-	-	-	-	-	0,64
Płyta OSB 22 mm	[kN]	-	-	0,28	-	-	0,59	0,61	-	0,87	0,78
Płyta OSB 2 x 22 mm	[kN]	-	-	-	-	-	-	-	-	-	0,53
<b>OBciążENIE ZALECANE <math>N_{Rec}</math></b>											
Płyta gipsowo-kartonowa min. 9,5 mm	[kN]	0,14	0,13	-	-	0,17	-	-	0,14	-	-
Płyta gipsowo-kartonowa min. 12,5 mm	[kN]	0,10	0,12	-	-	0,17	0,18	-	0,14	0,22	-
Płyta gipsowo-kartonowa min. 2 x 9,5 mm		-	-	0,16	-	-	-	-	-	-	0,33
Płyta gipsowo-kartonowa min. 2 x 12,5 mm		-	-	-	-	-	-	0,32	-	-	-
Płyta gipsowo-kartonowa min. 3 x 12,5 mm		-	-	-	0,21	-	-	-	-	-	0,46
Płyta OSB 22 mm		-	-	0,20	-	-	0,42	0,44	-	0,62	0,56
Płyta OSB 2 x 22 mm		-	-	-	-	-	-	-	-	-	0,38


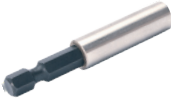


## DANE LOGISTYCZNE

SKU	Jednostka podstawowa sprzedaży	Waga podstawowej jednostki sprzedaży	Opakowanie jednostkowe	Opakowanie zbiorcze	Paleta	OJ Waga brutto	OZ Waga brutto	PL Waga brutto	EAN
R-BIOS-SM-04032/20	op	0,1452	1	12	1152	0,1452	1,7424	167,2704	5906675504964
R-BIOS-SM-04038/18	op	0,15066	1	12	1152	0,15066	1,80792	173,56032	5906675504971
R-BIOS-SM-05037/16	op	0,21072	1	12	1152	0,21072	2,52864	242,74944	5906675504988
R-BIOS-SM-05052/14	op	0,2359	1	12	1152	0,2359	2,8308	271,7568	5906675504995
R-BIOS-SM-06037/12	op	0,2088	1	12	1152	0,2088	2,5056	240,5376	5906675505008
R-S3-SM04020/6	op	0,0366	5	5	2400	0,162	0,162	84	5906675382890
R-S3-SM04032/10	op	0,0772	5	5	2400	0,335	0,335	170,4	5906675251752
R-S3-SM04032/6	op	0,0478	5	5	2200	0,215	0,215	110,352	5906675251776
R-S3-SM04038/10	op	0,0868	5	5	1440	0,396	0,396	125,52	5906675251837
R-S3-SM04038/6	op	0,0525	5	5	4000	0,237	0,237	200	5906675251905
R-S3-SM04046/20	op	0,1914	5	5	1200	0,878	0,878	220,32	5906675251912
R-S3-SM05037/10	op	0,1308	5	5	1440	0,59	0,59	184,416	5906675251929
R-S3-SM05037/20	op	0,2502	5	5	3000	1,175	1,175	705	5906675251936
R-S3-SM05037/6	op	0,0816	5	5	6400	0,385	0,385	492,8	5906675252063
R-S3-SM05052/10	op	0,1716	5	5	1680	0,714	0,714	239,904	5906675252179
R-S3-SM05052/20	op	0,3362	5	5	1120	1,456	1,456	336,784	5906675252186
R-S3-SM05052/6	op	0,1048	5	5	3000	0,448	0,448	303,12	5906675252193
R-S3-SM05065/10	op	0,2018	5	5	1400	1,009	1,009	282,52	5906675252827
R-S3-SM05065/6	op	0,1226	5	5	1600	0,564	0,564	192,64	5906675252964
R-S3-SM06037/10	op	0,1718	5	5	1440	0,834	0,834	252,864	5906675253213
R-S3-SM06037/20	op	0,3352	5	5	1120	1,602	1,602	382,368	5906675259062
R-S3-SM06037/6	op	0,104	5	5	1400	0,492	0,492	153,888	5906675259321
R-S3-SM06052/6	op	0,1354	5	5	3000	0,616	0,616	396	5906675259345
R-S3-SM06065/10	op	0,2696	5	5	1200	1,252	1,252	309,888	5906675259352
R-SL3-SM04032	op	0,6641	12	12	360	0	8,1	243	5906675474168
R-SL3-SM05037	op	0,6621	12	12	360	7,694	7,694	230,82	5906675474175
R-SL3-SM05052	op	0,8421	12	12	360	0	10,1	303	5906675474182
R-SLM3-SM06037	op	0,432	12	12	672	5,32	5,32	297,92	5906675493800

## DANE LOGISTYCZNE

SKU	Jednostka podstawowa sprzedaży	Opakowanie jednostkowe	Opakowanie zbiorcze	Paleta	OJ Waga brutto	OZ Waga brutto	PL Waga brutto	EAN
R-SM-04020	sz	100	3200	76800	0,552	18,04	432,96	5906675172323
R-SM-04032	sz	100	3200	76800	0,726	23,544	565,056	5906675172347
R-SM-04038	sz	100	1600	38400	0,837	13,84	332,16	5906675172361
R-SM-04046	sz	100	1600	38400	0,93	14,72	353,28	5906675004655
R-SM-04059	sz	100	1600	38400	1,156	18,86	452,64	5906675004662
R-SM-05037	sz	100	1600	38400	1,317	21,36	512,64	5906675172385
R-SM-05052	sz	100	1600	38400	1,685	26,96	647,04	5906675172408
R-SM-05065	sz	100	1200	28800	2	24,346	584,304	5906675172422
R-SM-06037	sz	100	1200	28800	1,74	21,121	506,904	5906675172446
R-SM-06052	sz	100	1200	28800	2,208	26,88	645,12	5906675172460
R-SM-06065	sz	50	600	14400	1,374	16,869	404,856	5906675172484
R-SM-06080	sz	50	600	14400	1,515	19,466	467,184	5906675004679
R-SM-08080	sz	50	600	14400	2,765	33,558	805,392	5906675158181

## PRODUKTY POWIĄZANE

<b>WIERCENIE</b>	<b>ELEKTRONARZĘDZIA</b>	<p>Wiertarko-wkrętarka 18V 60Nm 2x5,0 Ah <b>R-PDD18-70</b></p> 			
	<b>AKCESORIA</b>	<p>Przedłużka magnetyczna 1/4" <b>RT-BIT-ADAP</b></p> 	<p>Grot typu PZ <b>RT-BIT-PZZ</b></p> 	<p>Rękawice ochronne <b>R-PGL</b></p> 	<p>Okulary ochronne <b>R-PGO</b></p> 