

Podstawa dachowa z rurą do instalacji wentylacyjnych ze spiro

PD-B2



Opis

Podstawa dachowa B2 przystosowana jest standardowo do montażu na dachu płaskim, a na zamówienie możliwe jest wykonanie na dach o maksymalnym kącie 30 stopni. Górna część standardowo wyposażona jest w kołnierz FLS przystosowany do montażu czerpni lub wyrzutni dachowych, tłumików czy wentylatorów dachowych. Dzięki kołnierzowi otrzymujemy sztywne połączenie wytrzymujące również drgania wentylatorów. Możliwe jest też połączenie nypłowe lub nypłowe z uszczelką EPDM w przypadku gdy czerpnia / wyrzutnia ma połączenie mufowe, a instalacja nie ma dużych drgań czy nie jest narażona na duże podmuchy wiatru. Dolna część podstawy przystosowana jest do połączenia bezpośredniego z rurami spiro czy mufami i kształtkami wentylacyjnymi. Możliwe jest też wykonanie elementów z blachy kwasoodpornej lub aluminiowej (wersja tylko nypłowa).

Dostępne materiały – przykład oznaczenia

PD-B2-...-... - blacha ocynkowana
 PD-B2-K-...-... - blacha kwasoodporna 1.4301 / 304
 PD-B2-A-...-... - blacha aluminiowa
 PD-B2-ZM-... - blacha z powłoką (tylko wykonanie nypłowe lub mufowe i tylko do średnicy $\varnothing d1 = 500\text{mm}$)

Przykład oznaczenia

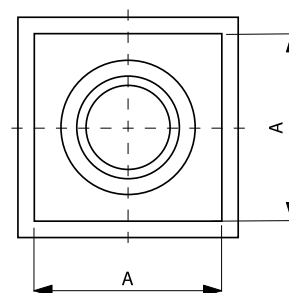
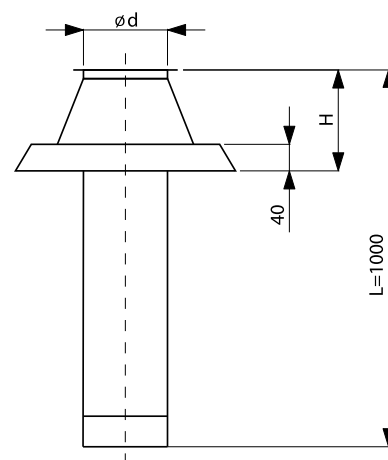
Kod produktu: PD-B2 - aaa - bbb

typ _____
 $\varnothing d$ _____
 montaż* _____

* GALA - uszczelka EPDM

* NS - połączenie nypłowe bez uszczelki

Wymiary



$\varnothing d_{nom}$ [mm]	A [mm]	H [mm]	Waga [kg]
100	280	180	3,38
125	300	180	3,81
140	360	180	4,56
150	380	180	4,67
160	400	180	4,92
200	440	180	5,83
250	470	200	7,14
300	510	200	8,43
315	530	200	8,86
355	610	200	11,03
400	630	200	12,04
450	720	200	15,37
500	740	200	16,64
560	800	240	19,80
630	900	240	22,54
710	1020	240	28,70
800	1100	280	32,63
1000	1270	280	40,72