

BCS-L-TIP46VCR6L6-Ai1-G

- Kamera IP tubowa 6Mpx
- Przetwornik 1/2.7" PS CMOS
- Technologia NightColor
- Obiektyw motozoom 2.7~13.5mm
- WDR120dB
- Alarm 1/1 Audio 1/1
- Mikrofon
- Promiennik IR 60m
- Whitelight 60m
- Obudowa IP67
- Wbudowane funkcje inteligentne

Indeks: 12715
GTIN13/EAN13: 5904890714847

URL: <https://bcs.pl/pl/6mpx/4285-bcs-l-tip46vcr6l6-ai1-g-5904890714847.html>



BCS LINE



Szczegóły produktu

Nazwa Urządzenia	BCS-L-TIP46VCR6L6-Ai1-G
Linia produktowa	BCS LINE
Typ kamery	Tuba
Rozdzielczość	6 Mpx
Przetwornik	1/2.7" CMOS
System skanowania	Progressive Scan
Piksele	3288(H)×1850(V)

RAM	256MB
ROM	128MB
Obiektyw	motozoom
Ogniskowa	2.7~13.5 mm
Apertura	F1.5
Focus	Auto / manual
Iris	Auto
Zoom optyczny	5x
Zoom cyfrowy	16x
Kąt widzenia	H: 114°~32° V: 58°~17° D: 138°~36°
DORI	Detect 64~210m / Observe 26~84m / Recognize 13~42m / Identify 6~21m
Czułość kamery	0.007Lux(Color,F1.5,30IRE) 0.0007Lux(B/W,F1.5,30IRE) 0Lux(IR)
Stosunek S/N	56dB
Balans bieli	(AWB) Auto / manual
WDR	120dB
Kompensacja tła	BLC / HLC / WDR(120dB)
Migawka	Auto / manual 1/3~1/100000s
Kontrola wzmocnienia	(AGC) Auto / manual
Redukcja szumów	3D DNR
Rol	Region of Interest
Obrót obrazu	Mirror, Flip 0°/90°/180°/270°
Ilość strumieni	2
Rozdzielczości	6M(3288×1850/3200×1800) 5M(2880×1620) 4M(2688×1520) 3M(2304×1296) 1080p(1920×1080) 720p(1280×720) D1(704×576/704×480) VGA(640×480) CIF(352×288/352×240)
Strumień główny	3288×1850@(1~20fps) 2688×1520@(1~25/30fps)
Strumień drugi	704×576(1~25fps) 704×480(1~30fps)
Bitrate	H.264: 32 Kbps~8192 Kbps H.265: 12 Kbps~8192 Kbps
Kompresja wideo	H.265 / H.265+ / H.264 / H.264+ / MJPEG
Dzień/noc	ICR mechaniczny filtr podczerwieni
Rodzaj oświetlacza	IR LED + WhiteLight
Zasięg IR	60m
Zasięg WhiteLight	60m
NightColor	Tak
Mikrofon	Tak
Wejście audio	1
Wyjście audio	1
Kompresja audio	G.711A / G.711Mu / G.726 / PCM
Wejście alarmowe	1
Wyjście alarmowe	1
Przechowywanie	FTP, SFTP
Gniazdo karty pamięci	microSD 256GB
Obsługa	Web Service, CMS BCS Manager (Windows/Linux/MAC), Mobile App(iOS, android)
Detekcja ruchu	4
Maski prywatności	4
Sieć	RJ-45 10/100 Mbps
Zgodność	ONVIF(S/G/T)
Protokoły	IPv4, IPv6, HTTP, TCP, UDP, ARP, RTP, RTSP, RTCP, RTMP, SMTP, FTP, SFTP, DHCP, DNS, DDNS, QoS, UPnP, NTP, Multicast, ICMP, IGMP, NFS, PPPoE, Bonjour, P2P
Bezpieczeństwo	Video / Firmware / Configuration encryption, Digest, WSSE, Account lockout, Security logs, IP/MAC filtering, Generation and importing of X.509 certification, syslog, HTTPS, 802.1x, Trusted boot / execution / upgrade, Session security, Security warning

Rodzaj zasilania	12VDC / PoE(802.3af)
Pobór mocy	max 12.7W
Kolor obudowy	Biały
Klasa szczelności IP	IP67
Warunki pracy	-30°C~+60°C max 95% RH
Wymiary	238.5mm × 90.7mm × 90.7mm
Waga	0.76 kg
Obudowa	Metal
Ai - Wbudowane funkcje inteligentne	Wbudowane inteligentne algorytmy rozpoznawania i analizy obrazu
Ai - Ochrona perymetryczna	Wtargnięcie w obszar, przekroczenie linii
Ai - Rozpoznawanie obiektów	Rozpoznawanie osoba/pojazd mechaniczny dla wtargnięcia w obszar, przekroczenia linii redukuje fałszywe wywołanie alarmu.
Ai - SMD - inteligentna detekcja ruchu	SMD Plus

Aksesoria



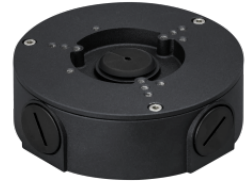
BCS-AT356



BCS-AT5V



BCS-ATU-G



BCS-AT135-G



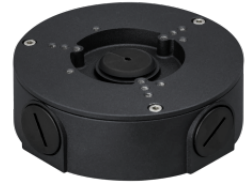
BCS-ADU-G



BCS-ADU100



BCS-ADU125



BCS-L-AT135-G(2)