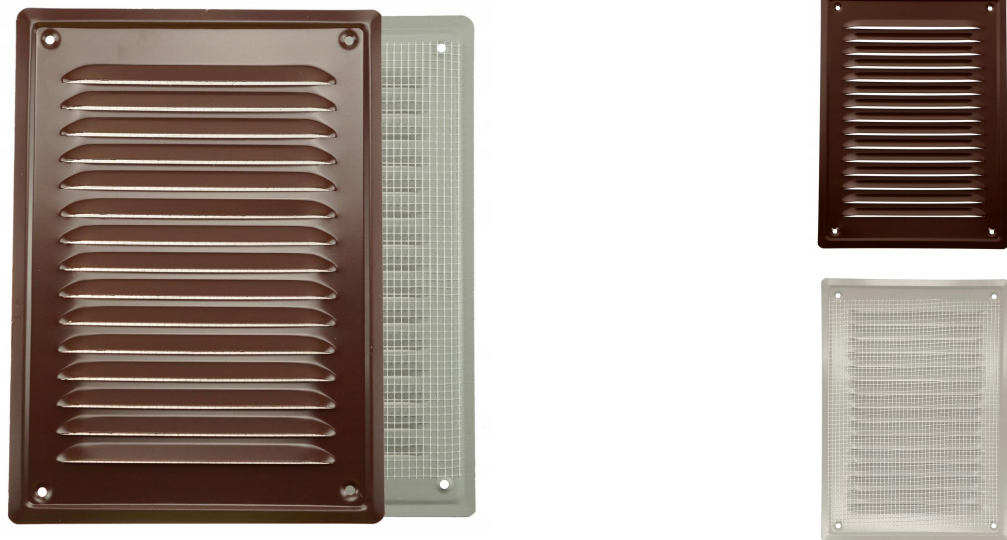


KRATKA WENTYLACYJNA ZEWNĘTRZNA 14x21 Kominowa Metalowa BRAZOWA

Opis produktu:

Kratka wentylacyjna o wymiarach zewnętrznych 14x21 cm, idealna na komin. Wykonana z malowanej blachy cynkowanej, charakteryzuje się wysoką odpornością na zmienne warunki atmosferyczne, w tym deszcz i śnieg, dzięki skośnym żeberkom. Posiada wewnętrzną siatkę, która chroni przed owadami i insektami. Idealna do montażu zewnętrznego na ścianach i kominach.



Dlaczego to świetny wybór?

- Odporność na warunki atmosferyczne
- Skośne żeberka
- Wbudowana siatka ochronna
- Wykonana z blachy cynkowanej
- Łatwy montaż
- Trwała konstrukcja
- Estetyczny wygląd

Cechy produktu:

Wymiary zewnętrzne	23 x 26,5 cm
Wymiary wewnętrzne	20 x 14 cm
Materiał	Blacha cynkowana
Kolor	Brązowy
Ochrona przed owadami	Siatka wewnętrzna
Odporność na deszcz	Skośne żeberka
Zastosowanie	Ściany, kominy
Otwory montażowe	4 otwory