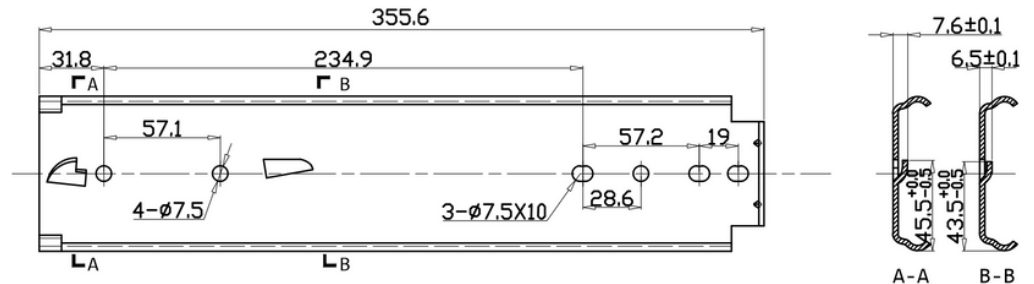
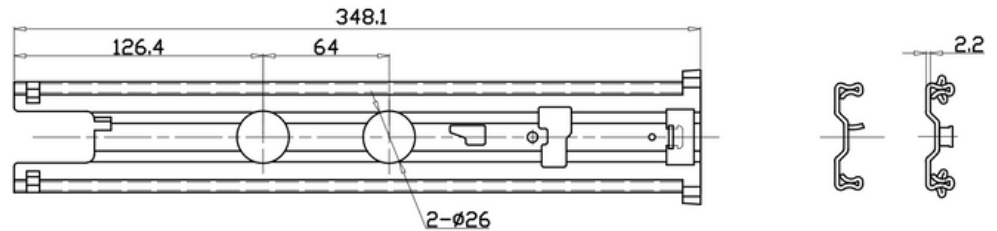


Rozmiar podstawowy (mm)	0~6	>6~30	>30~300	>300~1000	>1000
Tolerancja	±0.1	±0.2	±0.3	±0.5	±0.8

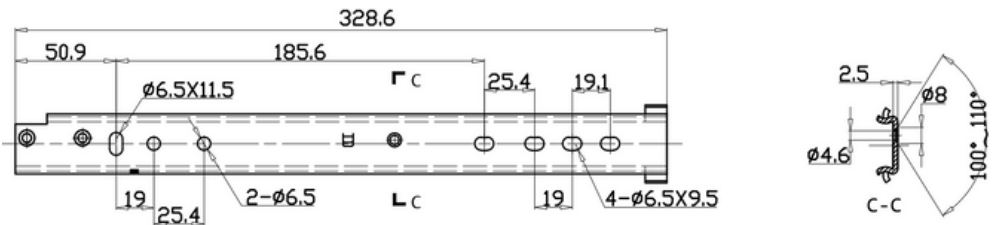
Długość szyny zewnętrznej



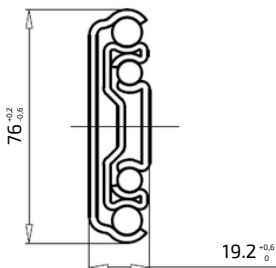
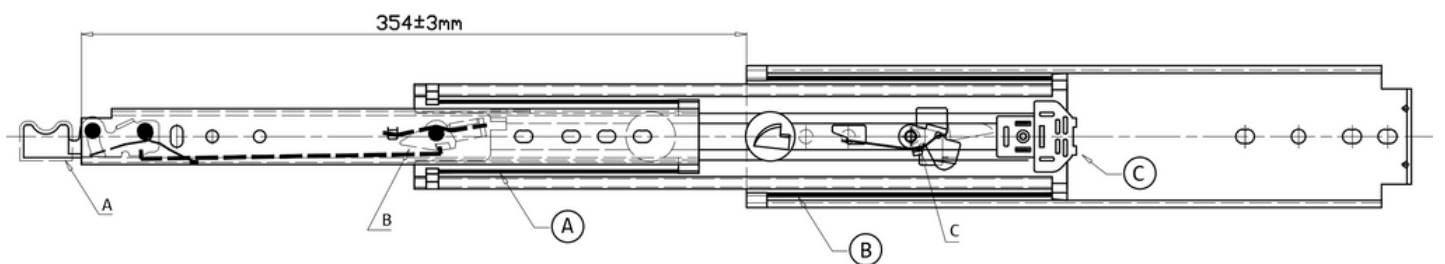
Długość szyny środkowej



Długość szyny wewnętrznej



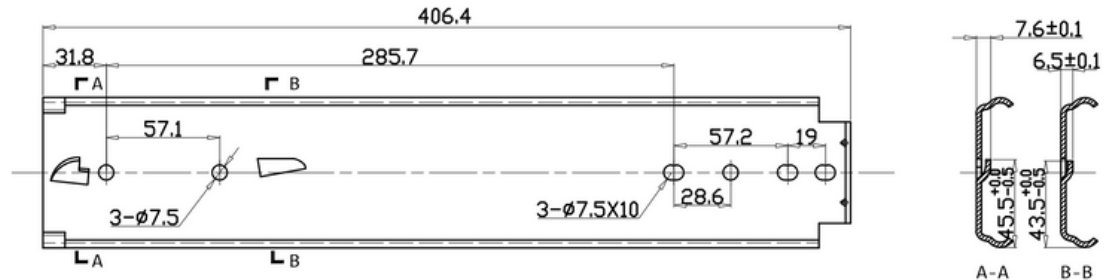
Długość ekstrakcji (wysuwu)



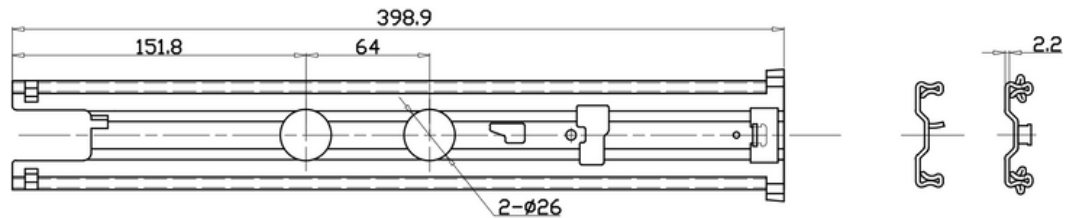
<p>Pasek łożyskowy mały: 127 mm (5 kulek x 2)</p>	A	<p>Stoper</p>
<p>Pasek łożyskowy duży: 154 mm (6 kulek x 2)</p>	B	

Rozmiar podstawowy (mm)	0~6	>6~30	>30~300	>300~1000	>1000
Tolerancja	±0.1	±0.2	±0.3	±0.5	±0.8

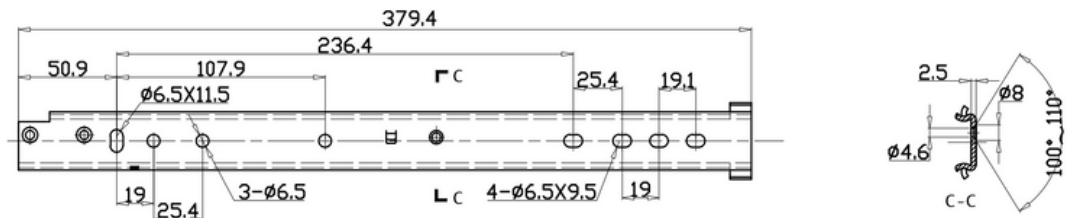
Długość szyny zewnętrznej



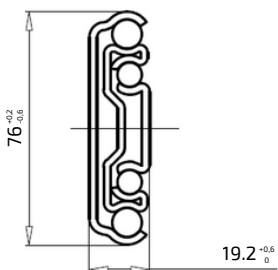
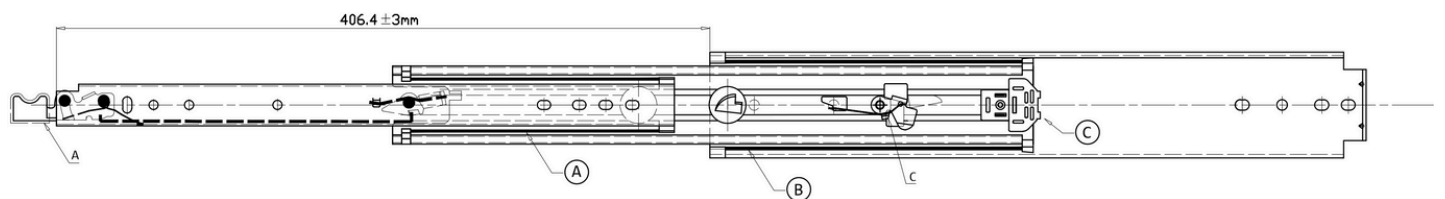
Długość szyny środkowej



Długość szyny wewnętrznej



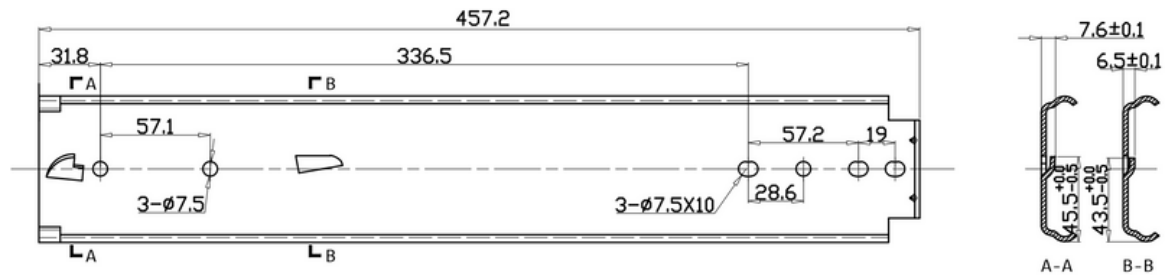
Długość ekstrakcji (wysuwu)



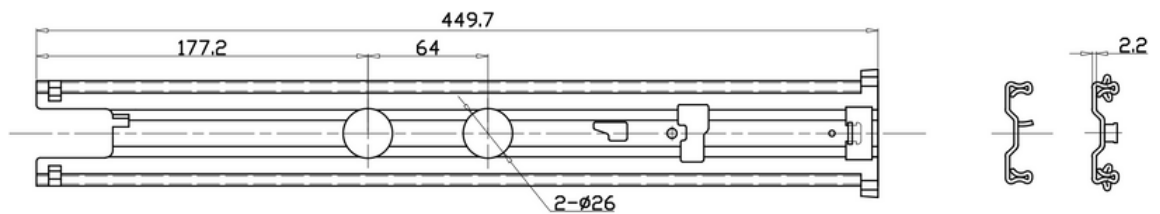
<p>Pasek łożyskowy mały: 152,4 mm (6 kulek x 2)</p>	A	<p>Stoper</p>
<p>Pasek łożyskowy duży: 177,8 mm (7 kulek x 2)</p>	B	

Rozmiar podstawowy (mm)	0~6	>6~30	>30~300	>300~1000	>1000
Tolerancja	±0.1	±0.2	±0.3	±0.5	±0.8

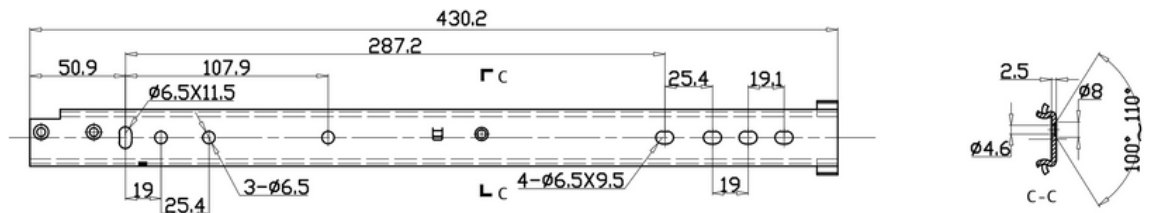
Długość szyny zewnętrznej



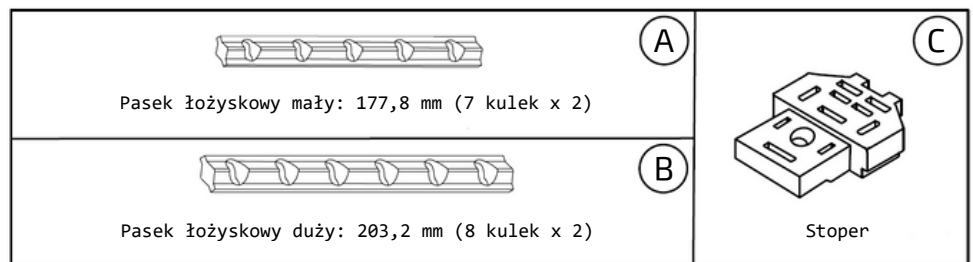
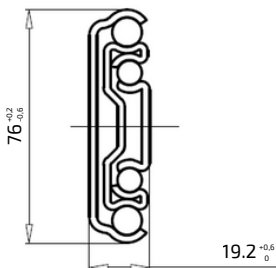
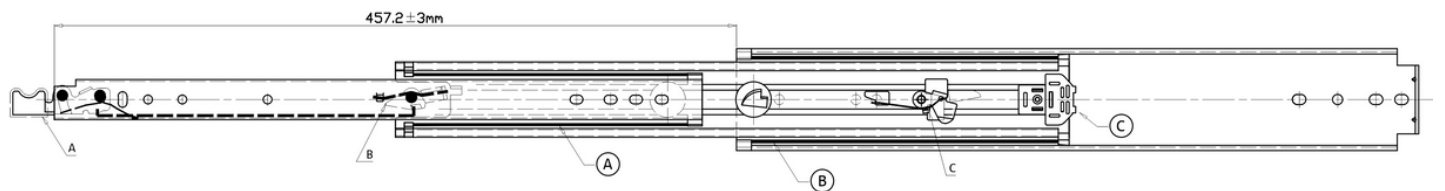
Długość szyny środkowej



Długość szyny wewnętrznej

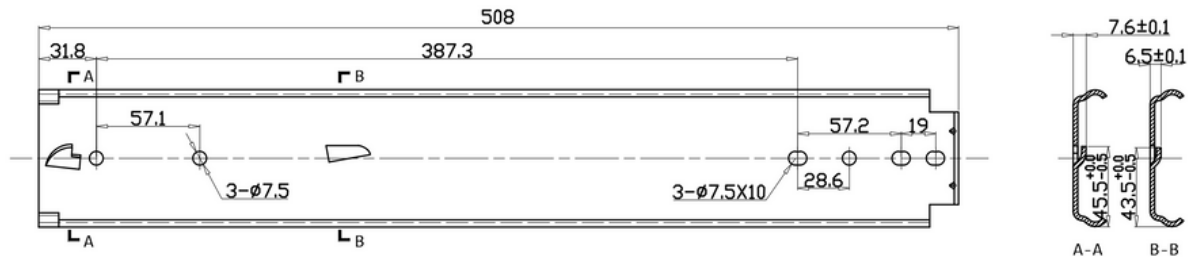


Długość ekstrakcji (wysuwu)

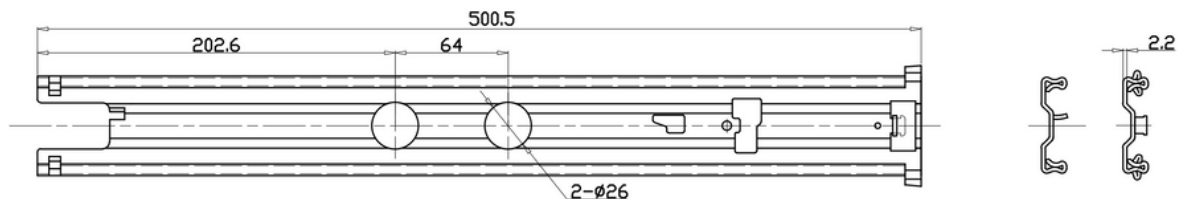


Rozmiar podstawowy (mm)	0~6	>6~30	>30~300	>300~1000	>1000
Tolerancja	±0.1	±0.2	±0.3	±0.5	±0.8

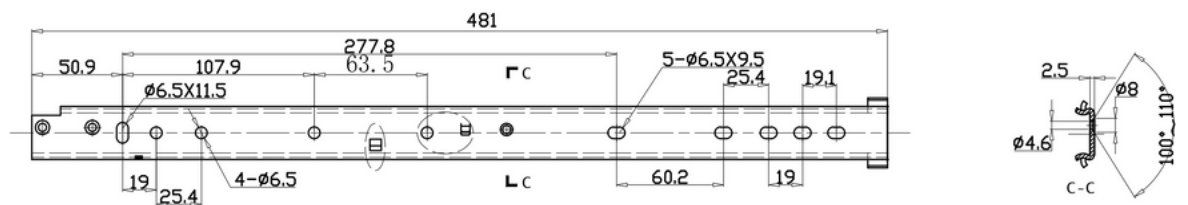
Długość szyny zewnętrznej



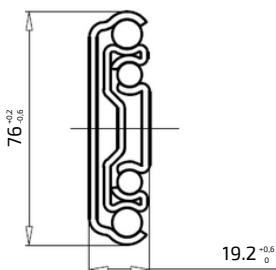
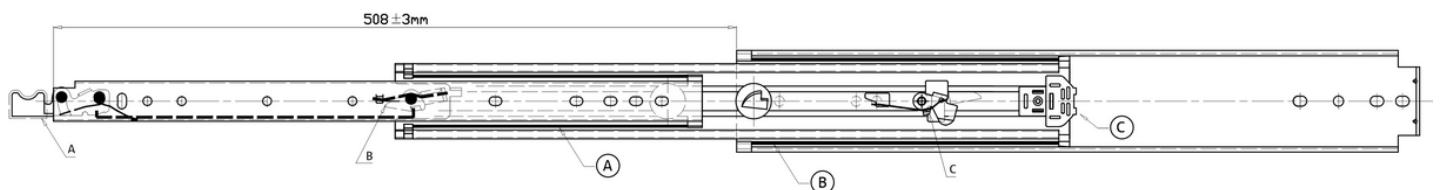
Długość szyny środkowej



Długość szyny wewnętrznej



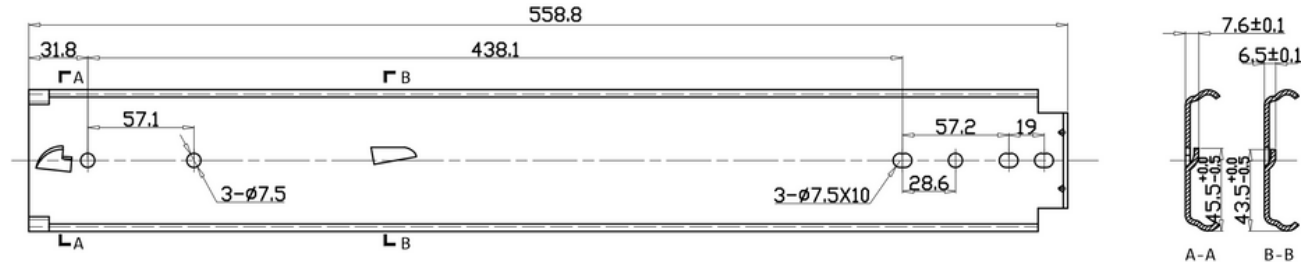
Długość ekstrakcji (wysuwu)



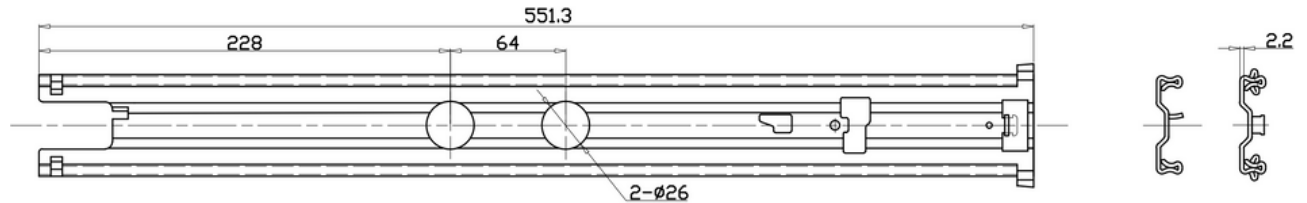
	A		C
Pasek łożyskowy mały: 203,2 mm (8 kulek x 2)			
	B		
Pasek łożyskowy duży: 228,6 mm (9 kulek x 2)			Stoper

Rozmiar podstawowy (mm)	0~6	>6~30	>30~300	>300~1000	>1000
Tolerancja	±0.1	±0.2	±0.3	±0.5	±0.8

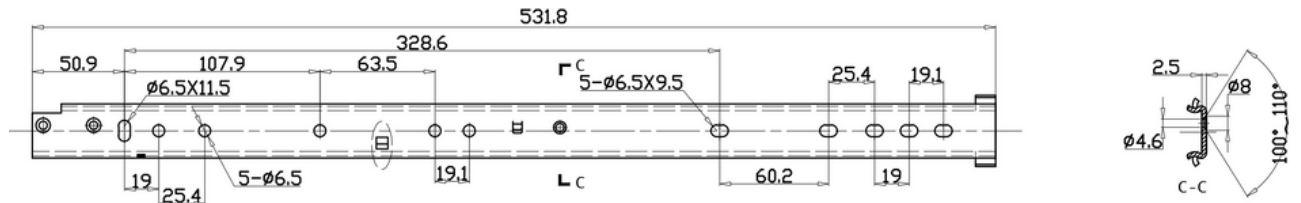
Długość szyny zewnętrznej



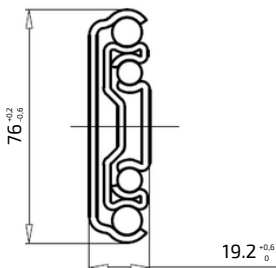
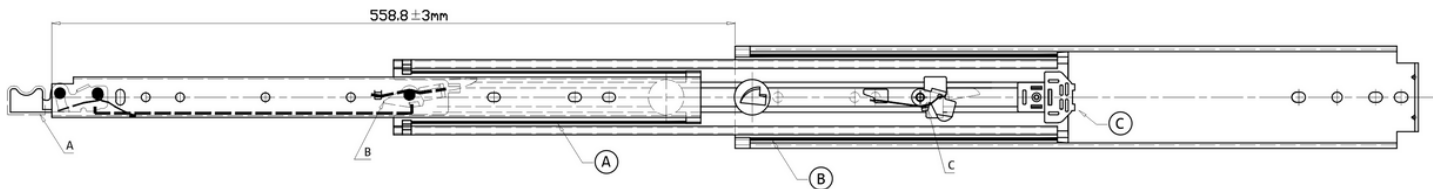
Długość szyny środkowej



Długość szyny wewnętrznej



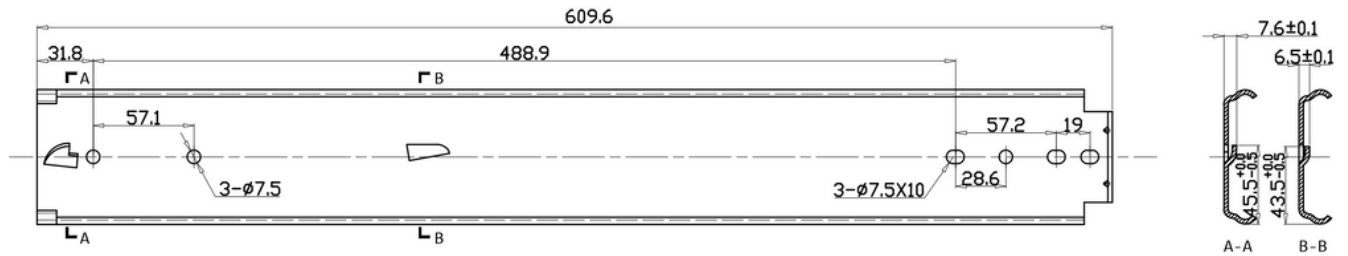
Długość ekstrakcji (wysuwu)



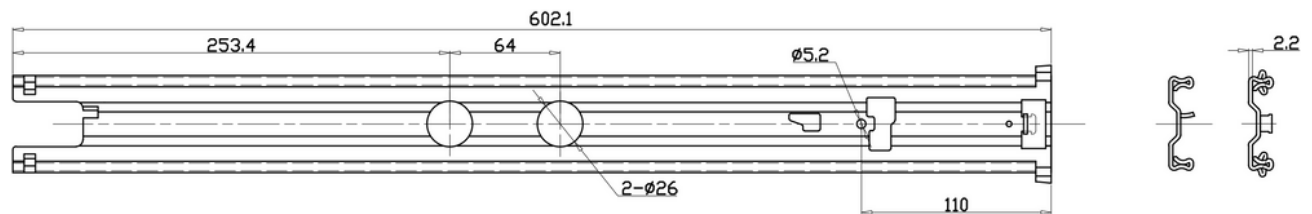
<p>Pasek łożyskowy mały: 228,6 mm (9 kulek x 2)</p>	(A)	<p>Stoper</p>
<p>Pasek łożyskowy duży: 254 mm (10 kulek x 2)</p>	(B)	

Rozmiar podstawowy (mm)	0~6	>6~30	>30~300	>300~1000	>1000
Tolerancja	±0.1	±0.2	±0.3	±0.5	±0.8

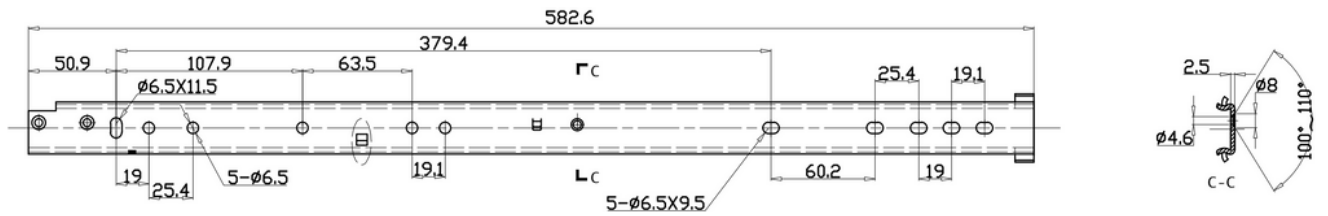
Długość szyny zewnętrznej



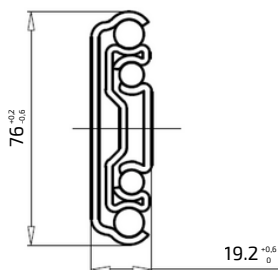
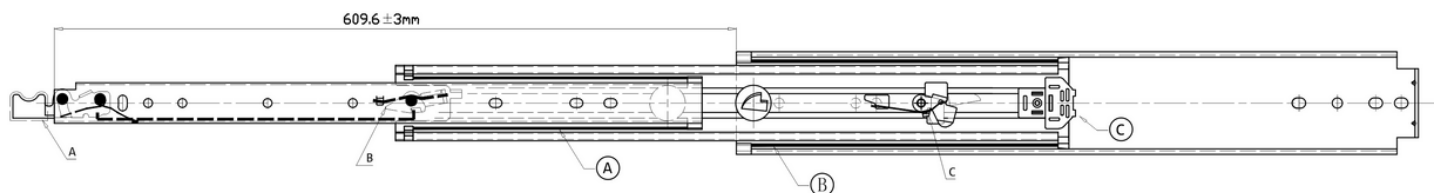
Długość szyny środkowej



Długość szyny wewnętrznej



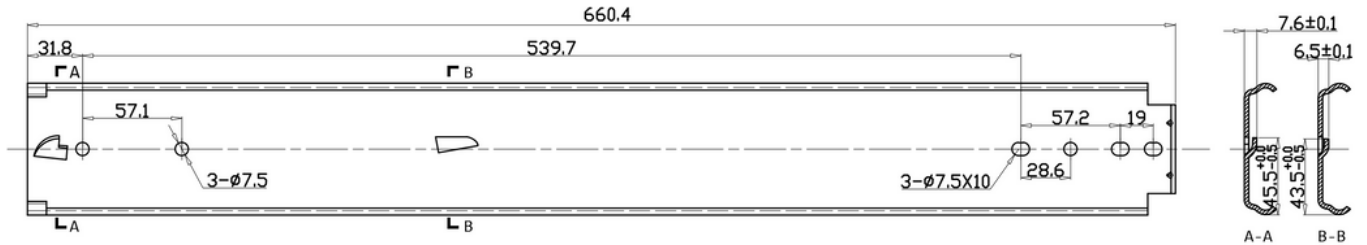
Długość ekstrakcji (wysuwu)



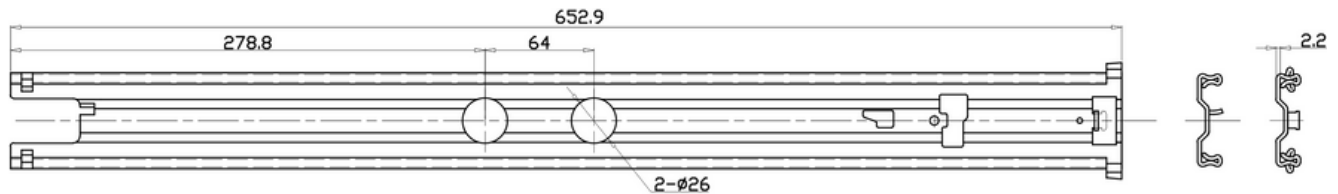
	A		C
<p>Pasek łożyskowy mały: 254 mm (10 kulek x 2)</p>			
	B		<p>Stoper</p>
<p>Pasek łożyskowy duży: 279,4 (11 kulek x 2)</p>			

Rozmiar podstawowy (mm)	0~6	>6~20	>30~300	>300~1000	>1000
Tolerancja	±0.1	±0.2	±0.3	±0.5	±0.8

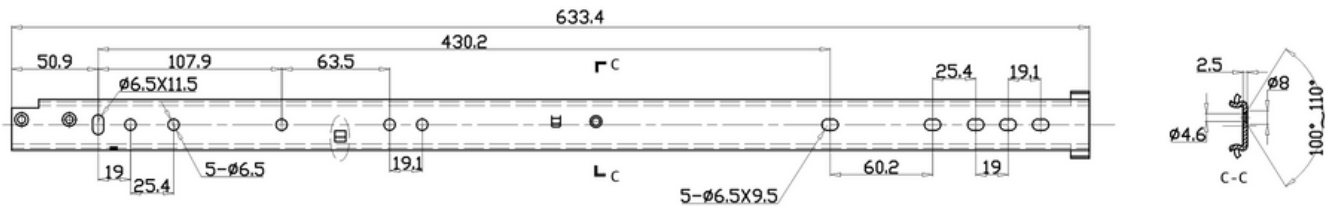
Długość szyny zewnętrznej



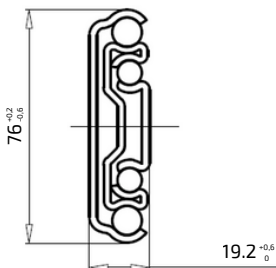
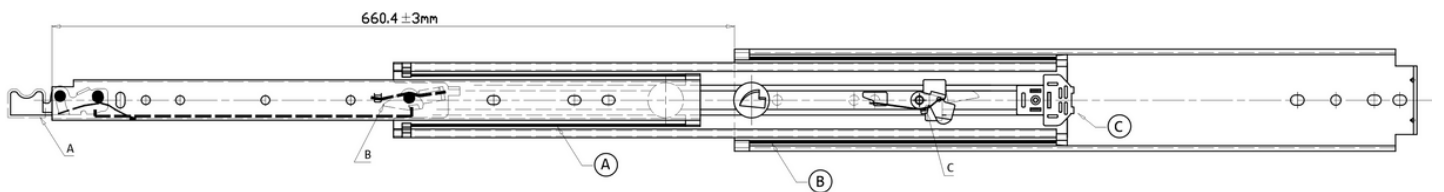
Długość szyny środkowej



Długość szyny wewnętrznej



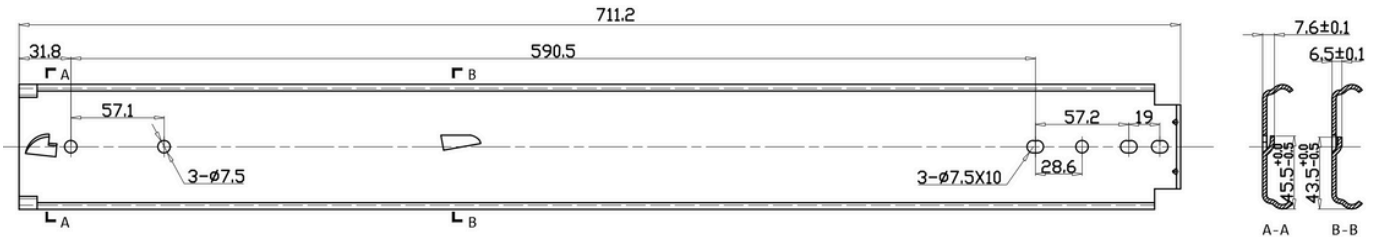
Długość ekstrakcji (wysuwu)



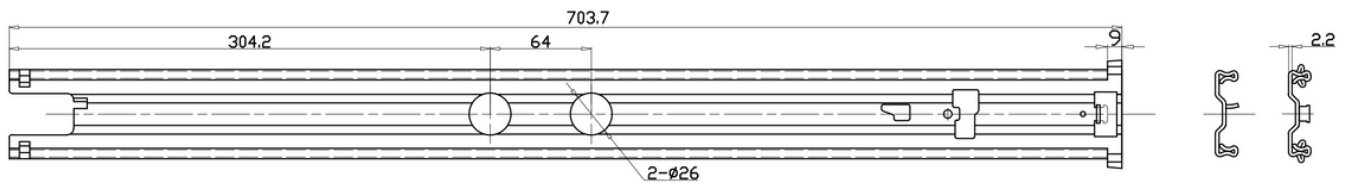
<p>Pasek łożyskowy mały: 279,4 mm (11 kulek x 2)</p>	(A)	<p>Stoper</p>
<p>Pasek łożyskowy duży: 304,8 mm (12 kulek x 2)</p>	(B)	

Rozmiar podstawowy (mm)	0~6	>6~20	>30~300	>300~1000	>1000
Tolerancja	±0.1	±0.2	±0.3	±0.5	±0.8

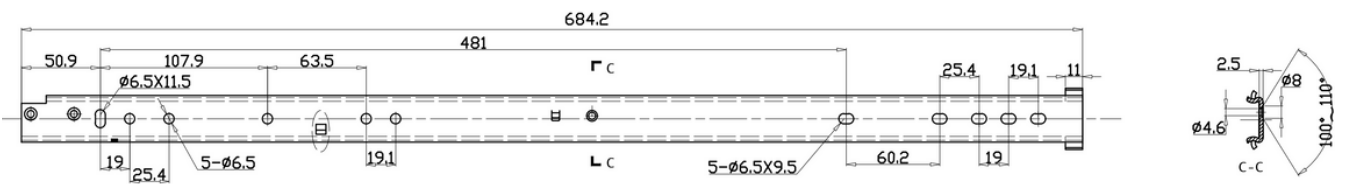
Długość szyny zewnętrznej



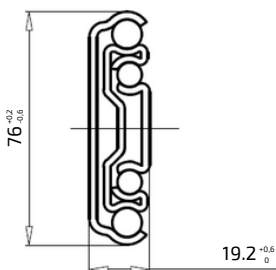
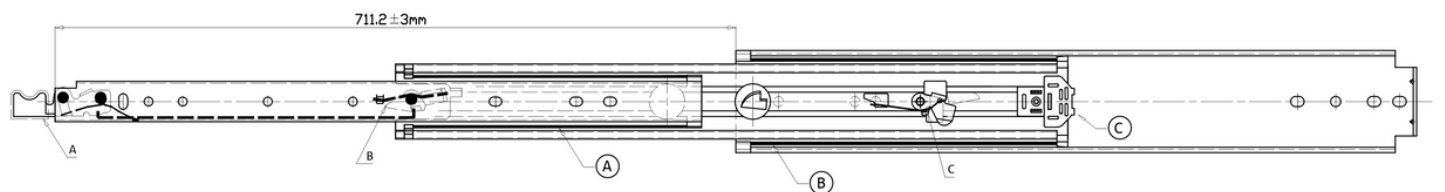
Długość szyny środkowej



Długość szyny wewnętrznej



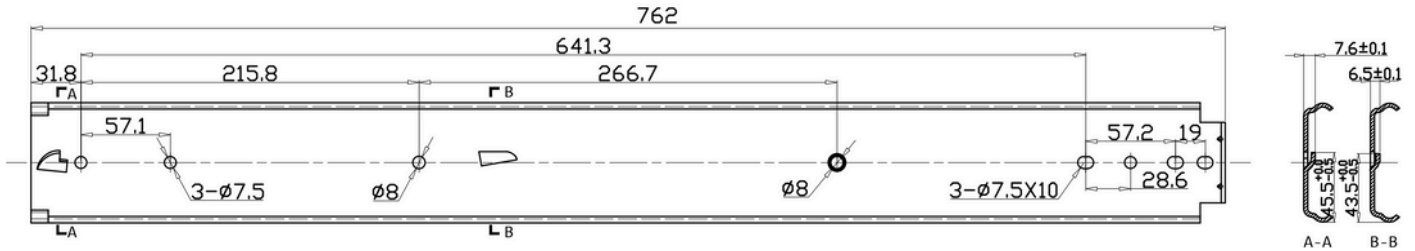
Długość ekstrakcji (wysuwu)



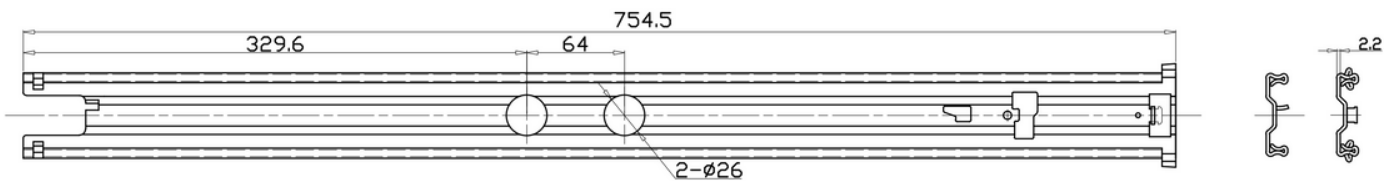
<p>Pasek łożyskowy mały: 304,8 mm (12 kulek x 2)</p>	A	<p>Stoper</p>
<p>Pasek łożyskowy duży: 328 mm (13 kulek x 2)</p>	B	

Rozmiar podstawowy (mm)	0~6	>6~30	>30~300	>300~1000	>1000
Tolerancja	±0.1	±0.2	±0.3	±0.5	±0.8

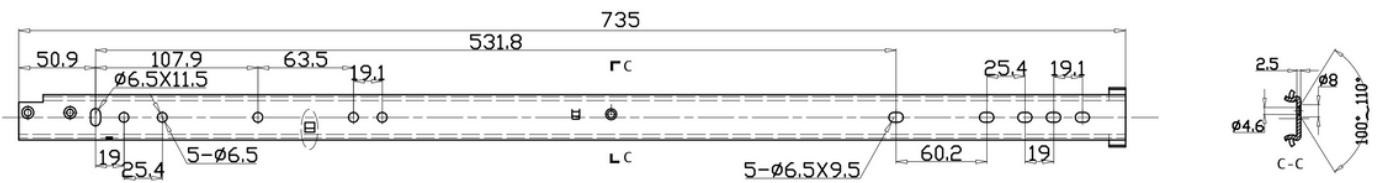
Długość szyny zewnętrznej



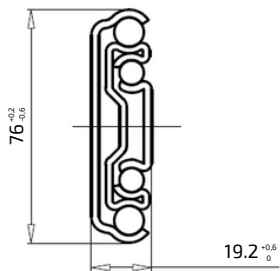
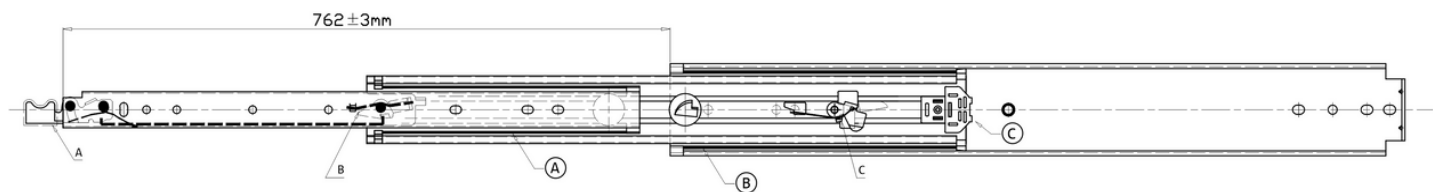
Długość szyny środkowej



Długość szyny wewnętrznej



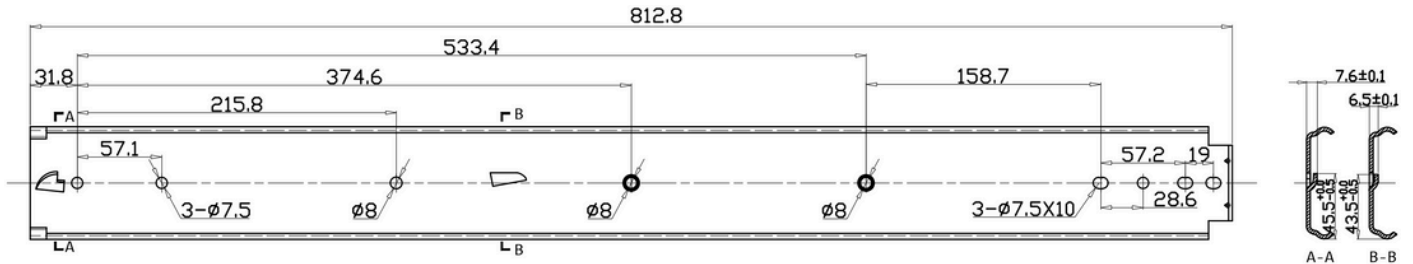
Długość ekstrakcji (wysuwu)



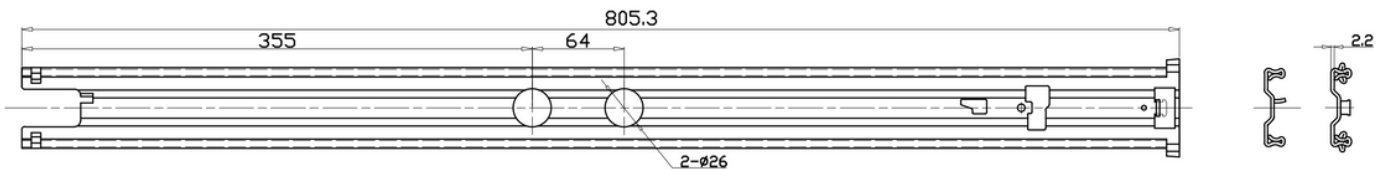
<p>Pasek łożyskowy mały: 330,2 mm (13 kulek x 2)</p>	(A)	<p>Stoper</p>
<p>Pasek łożyskowy duży: 355,6 mm (14 kulek x 2)</p>	(B)	

Rozmiar podstawowy (mm)	0~6	>6~30	>30~300	>300~1000	>1000
Tolerancja	±0.1	±0.2	±0.3	±0.5	±0.8

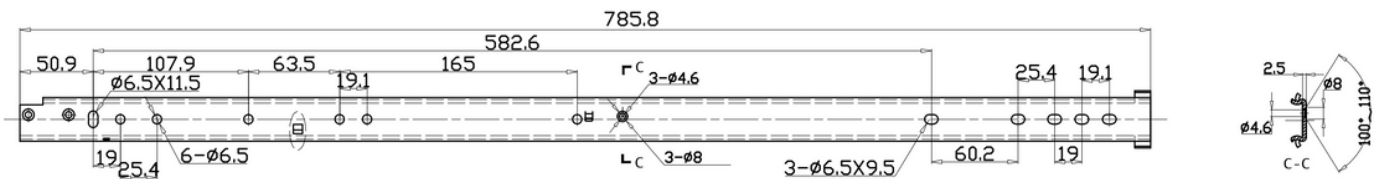
Długość szyny zewnętrznej



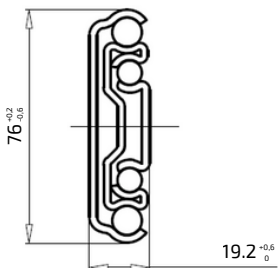
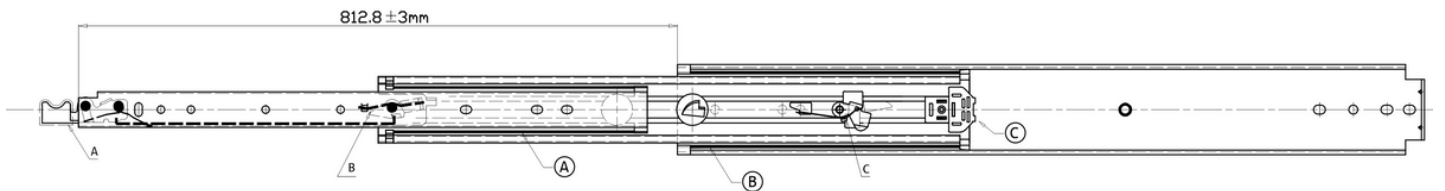
Długość szyny środkowej



Długość szyny wewnętrznej



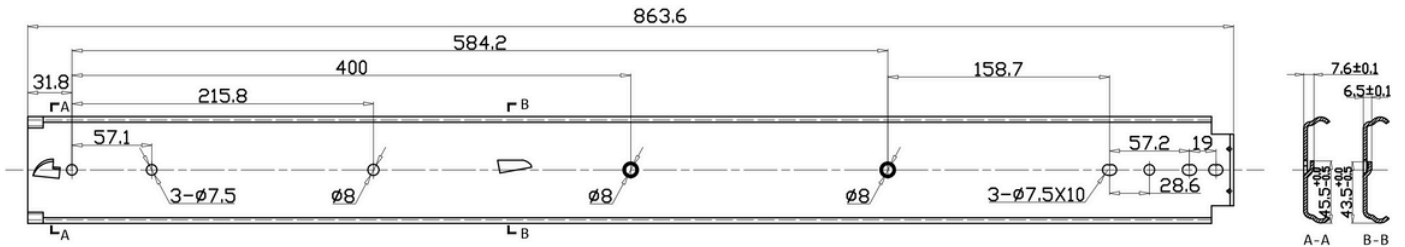
Długość ekstrakcji (wysuwu)



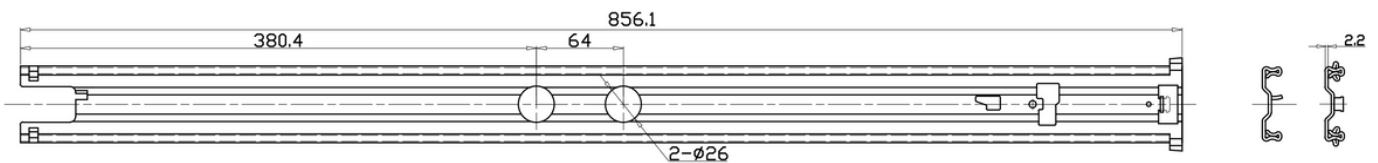
<p>Pasek łożyskowy mały: 355,6 mm (14 kulek x 2)</p>	A	<p>Stoper</p>
<p>Pasek łożyskowy duży: 381 mm (15 kulek x 2)</p>	B	

Rozmiar podstawowy (mm)	0~6	>6~30	>30~300	>300~1000	>1000
Tolerancja	±0.1	±0.2	±0.3	±0.5	±0.8

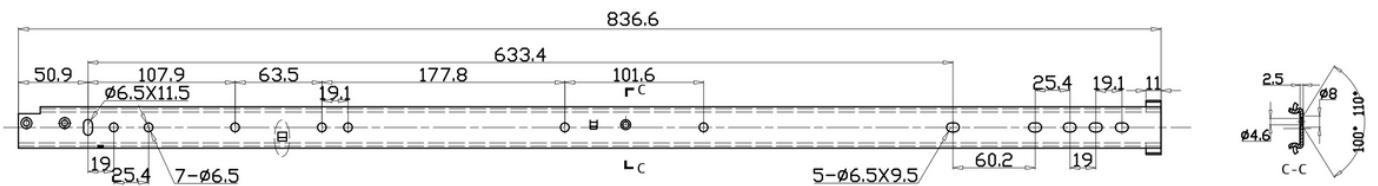
Długość szyny zewnętrznej



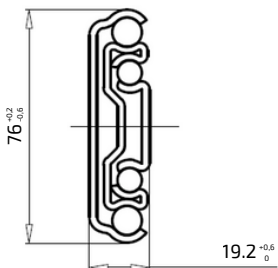
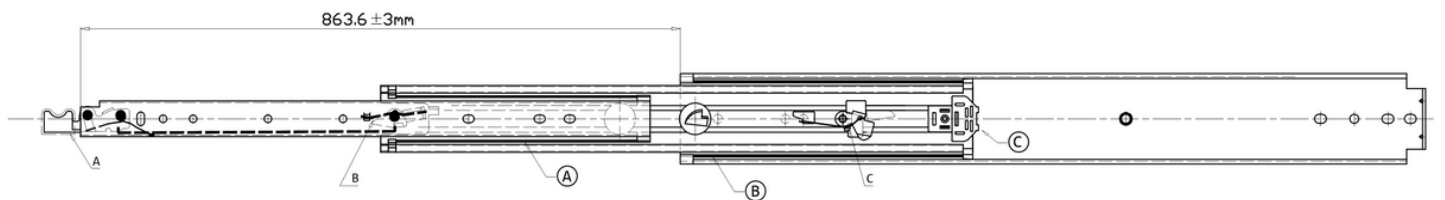
Długość szyny środkowej



Długość szyny wewnętrznej



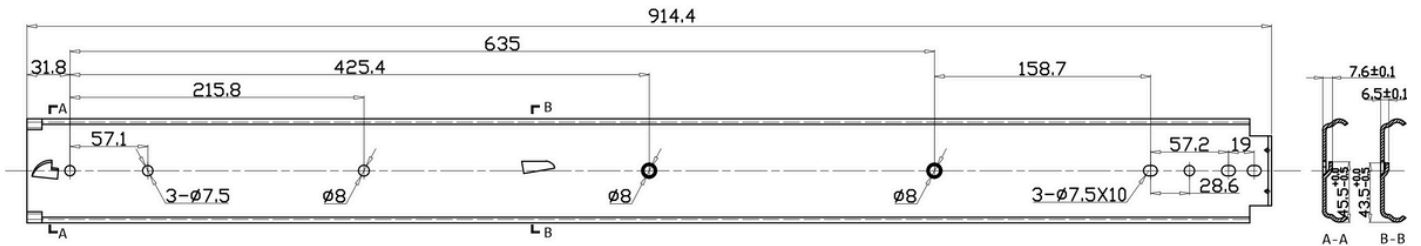
Długość ekstrakcji (wysuwu)



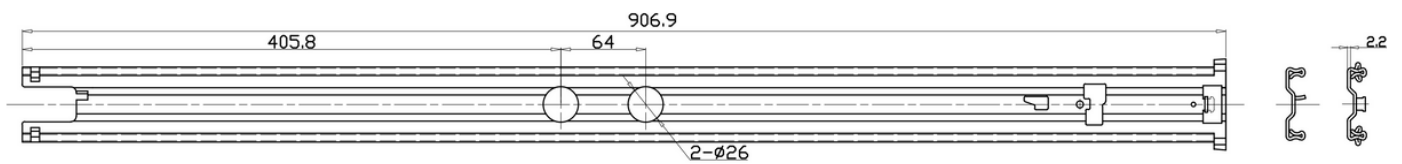
<p>Pasek łożyskowy mały: 381 mm (15 kulek x 2)</p>	A	<p>Pasek łożyskowy duży: 406,4 mm (16 kulek x 2)</p>	B	<p>Stoper</p>	C
--	---	--	---	---------------	---

Rozmiar podstawowy (mm)	0~6	>6~30	>30~300	>300~1000	>1000
Tolerancja	±0.1	±0.2	±0.3	±0.5	±0.8

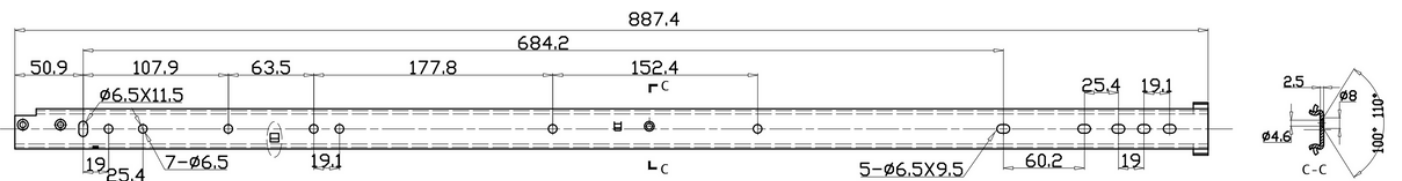
Długość szyny zewnętrznej



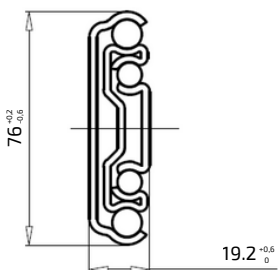
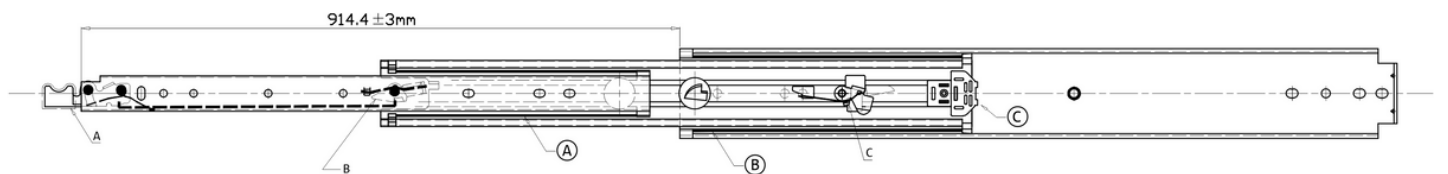
Długość szyny środkowej



Długość szyny wewnętrznej



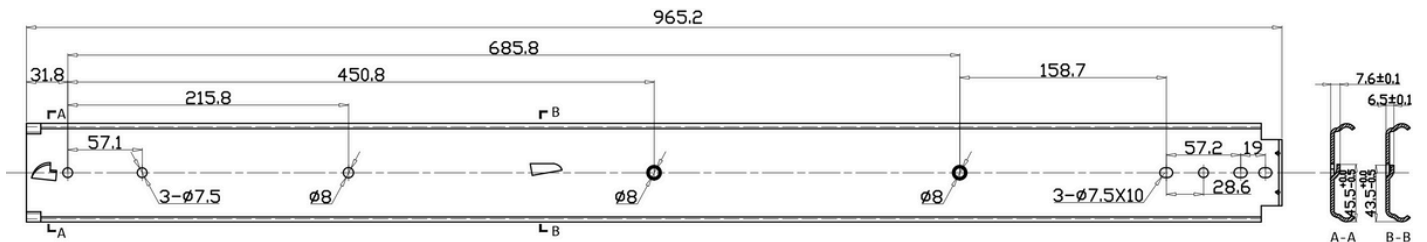
Długość ekstrakcji (wysuwu)



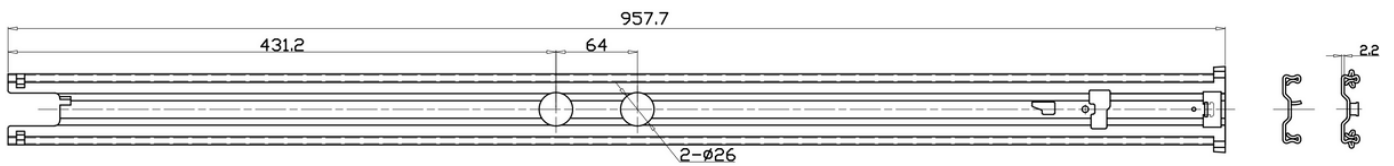
	A	<p>Stoper</p>
<p>Pasek łożyskowy mały: 381 mm (15 kulek x 2)</p>		
	B	
<p>Pasek łożyskowy duży: 406,4 mm (16 kulek x 2)</p>		

Rozmiar podstawowy (mm)	0~6	>6~30	>30~300	>300~1000	>1000
Tolerancja	±0.1	±0.2	±0.3	±0.5	±0.8

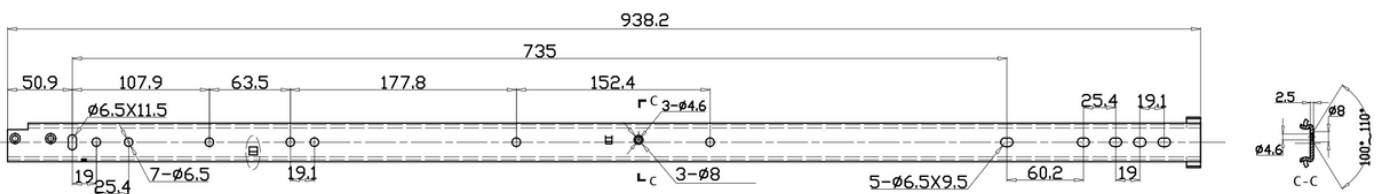
Długość szyny zewnętrznej



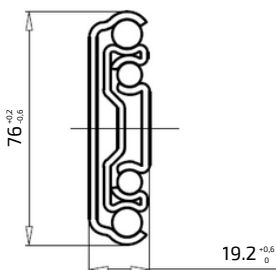
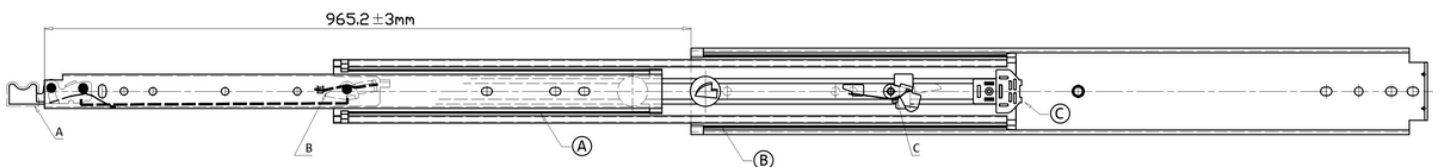
Długość szyny środkowej



Długość szyny wewnętrznej



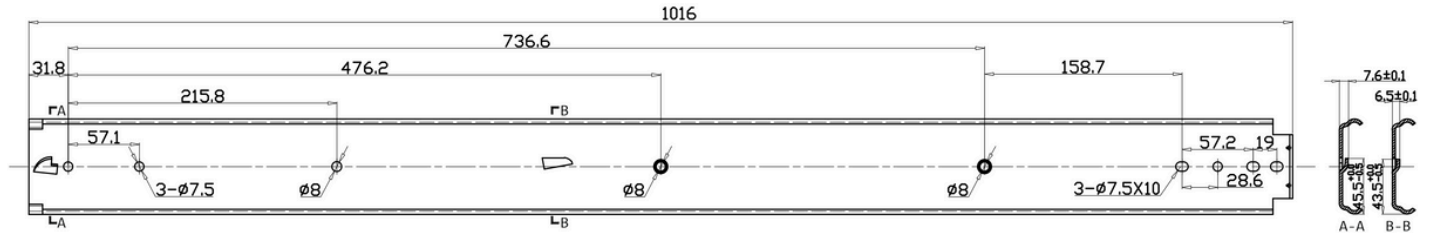
Długość ekstrakcji (wysuwu)



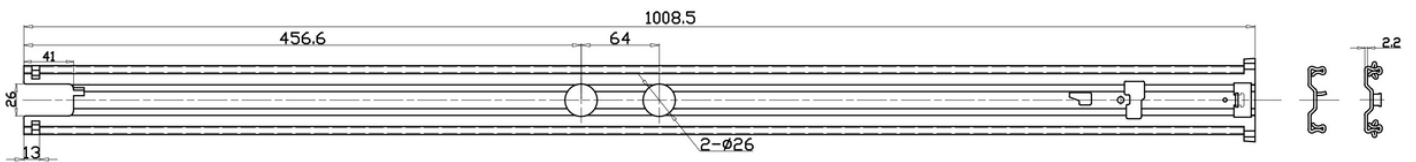
<p>Pasek łożyskowy mały: 431,8 mm (17 kulek x 2)</p>	(A)	<p>Stoper</p>
<p>Pasek łożyskowy duży: 457,2 mm (18 kulek x 2)</p>	(B)	

Rozmiar podstawowy (mm)	0~6	>6~30	>30~300	>300~1000	>1000
Tolerancja	±0.1	±0.2	±0.3	±0.5	±0.8

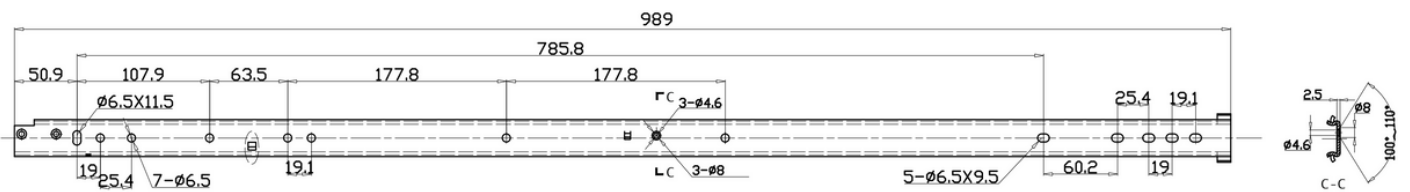
Długość szyny zewnętrznej



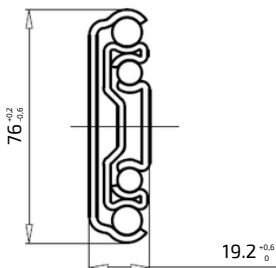
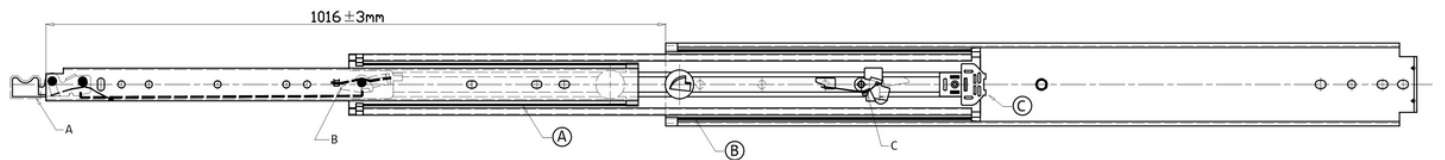
Długość szyny środkowej



Długość szyny wewnętrznej



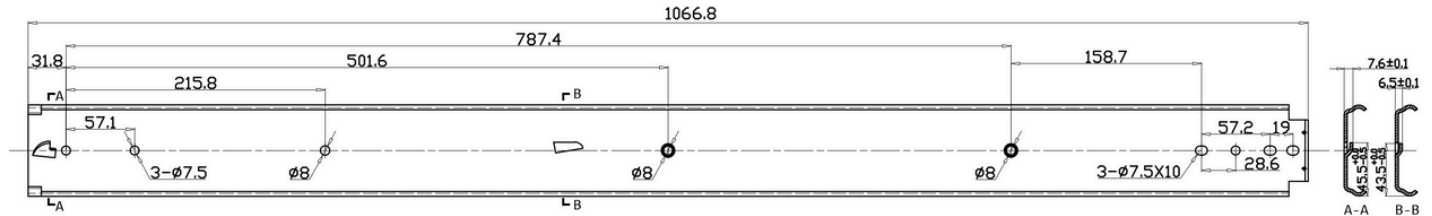
Długość ekstrakcji (wysuwu)



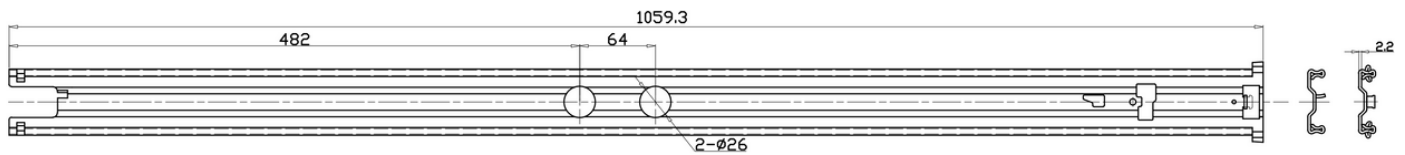
<p>Pasek łożyskowy mały: 457,2 mm (18 kulek x 2)</p>	(A)	<p>Stoper</p>
<p>Pasek łożyskowy duży: 482,6 mm (19 kulek x 2)</p>	(B)	

Rozmiar podstawowy (mm)	0~6	>6~30	>30~300	>300~1000	>1000
Tolerancja	±0.1	±0.2	±0.3	±0.5	±0.8

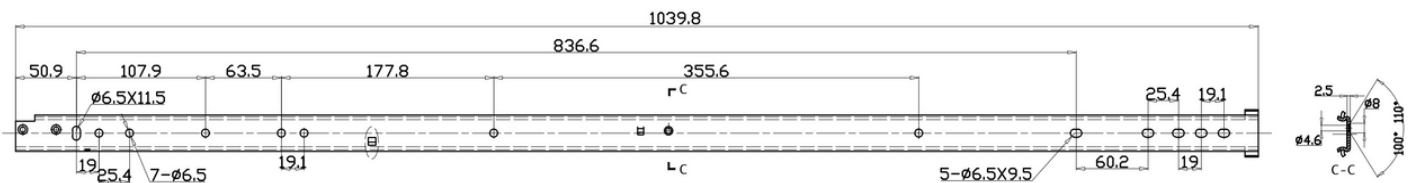
Długość szyny zewnętrznej



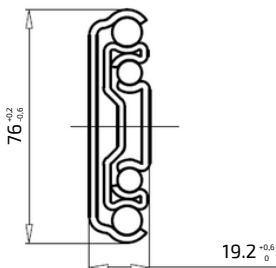
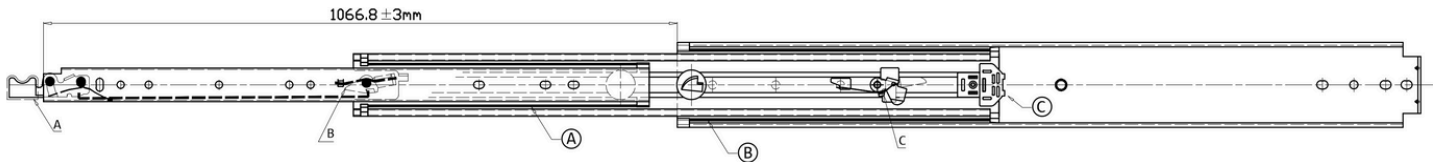
Długość szyny środkowej


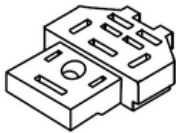



Długość szyny wewnętrznej



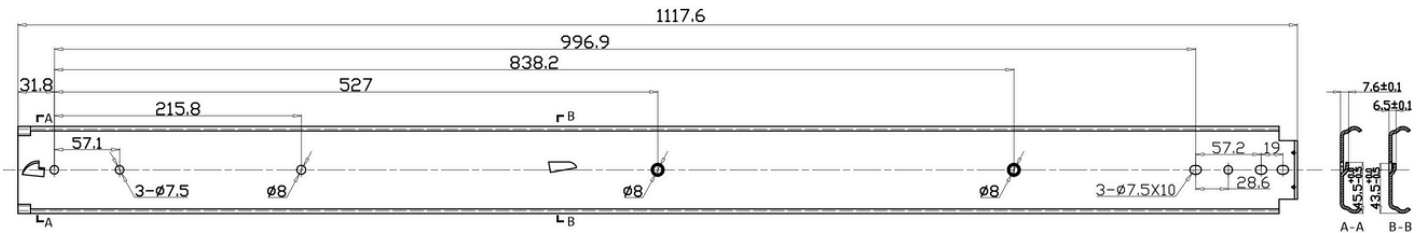
Długość ekstrakcji (wysuwu)



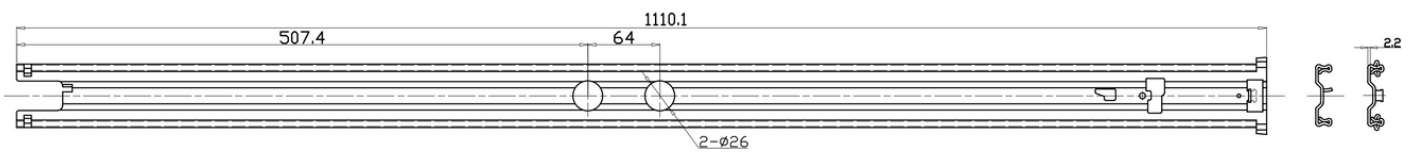
 Pasek łożyskowy mały: 482,6 mm (19 kulek x 2)	A	 Stoper	C
 Pasek łożyskowy duży: 508 mm (20 kulek x 2)	B		

Rozmiar podstawowy (mm)	0~6	>6~30	>30~300	>300~1000	>1000
Tolerancja	±0.1	±0.2	±0.3	±0.5	±0.8

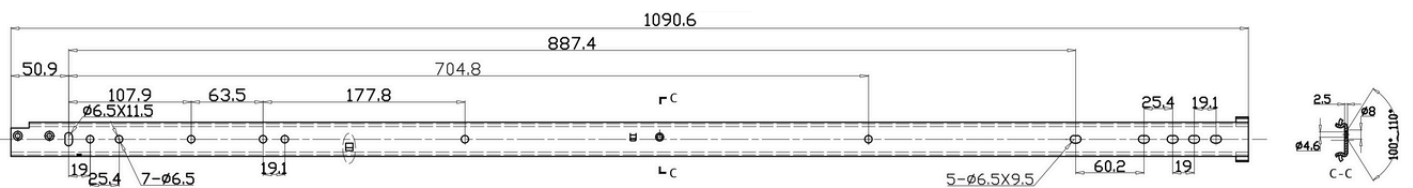
Długość szyny zewnętrznej



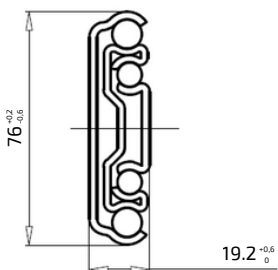
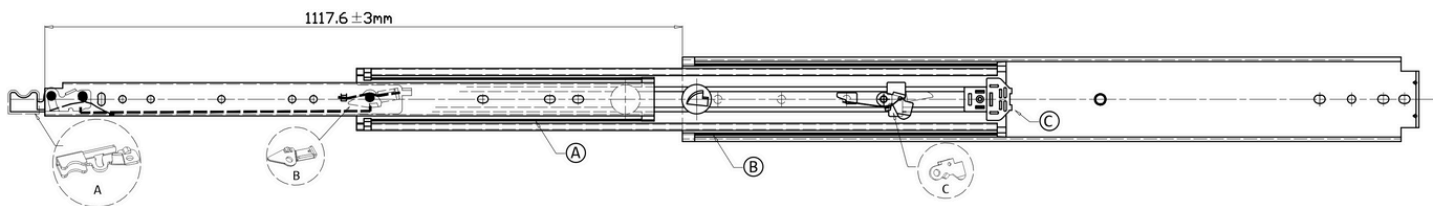
Długość szyny środkowej



Długość szyny wewnętrznej



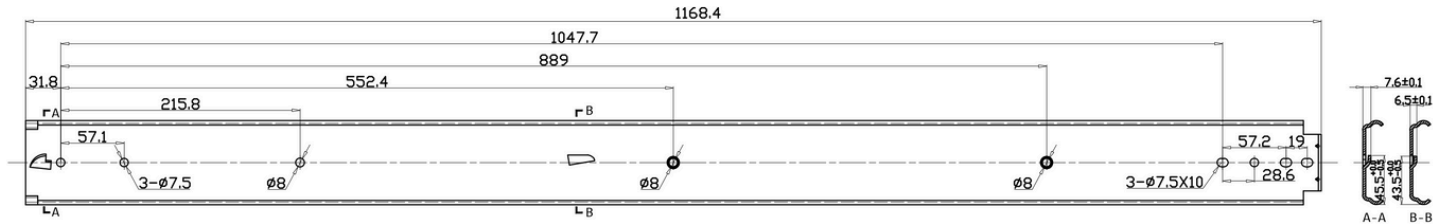
Długość ekstrakcji (wysuwu)



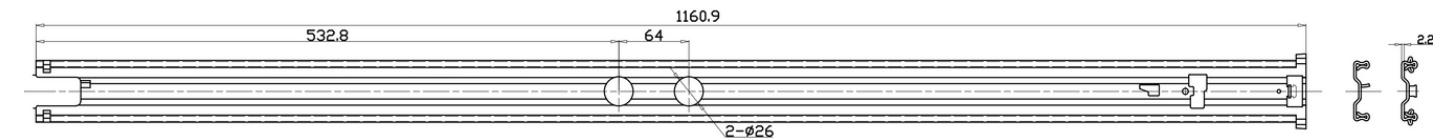
	A	<p>Stoper</p>
<p>Pasek łożyskowy mały: 508 mm (20 kulek x 2)</p>		
	B	

Rozmiar podstawowy (mm)	0~6	>6~30	>30~300	>300~1000	>1000
Tolerancja	±0.1	±0.2	±0.3	±0.5	±0.8

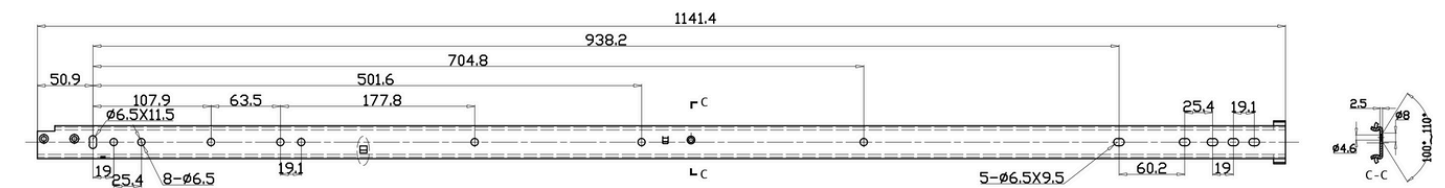
Długość szyny zewnętrznej



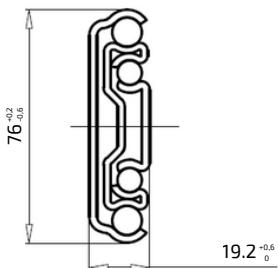
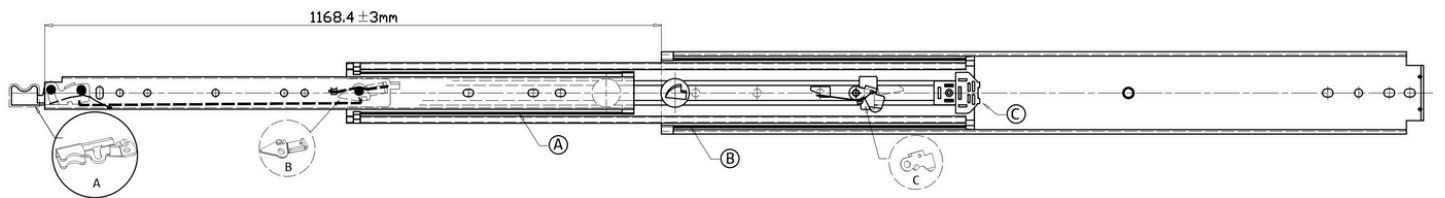
Długość szyny środkowej



Długość szyny wewnętrznej



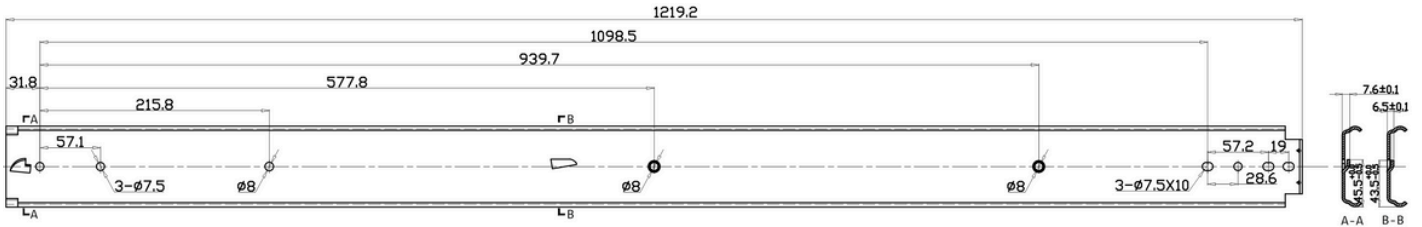
Długość ekstrakcji (wysuwu)



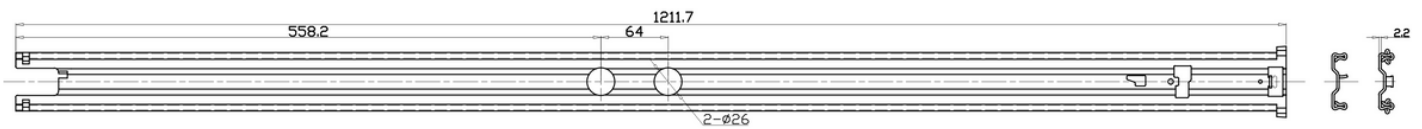
 Pasek łożyskowy mały: 533,4 mm (21 kulek x 2)	A	 Stoper	C
 Pasek łożyskowy duży: 558,8 mm (22 kulek x 2)	B		

Rozmiar podstawowy (mm)	0~6	>6~30	>30~300	>300~1000	>1000
Tolerancja	±0.1	±0.2	±0.3	±0.5	±0.8

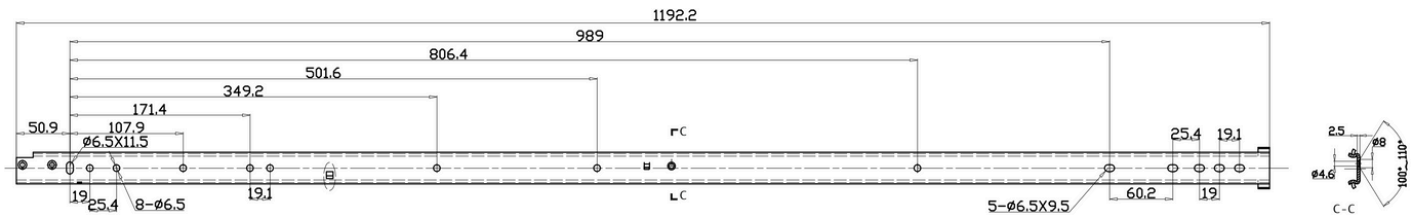
Długość szyny zewnętrznej



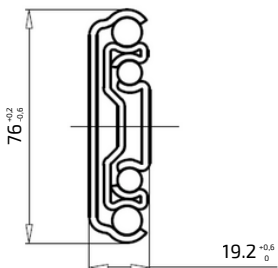
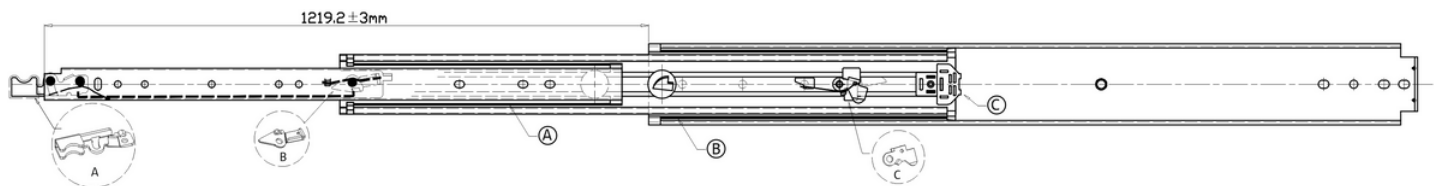
Długość szyny środkowej


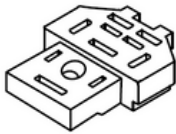



Długość szyny wewnętrznej



Długość ekstrakcji (wysuwu)



 Pasek łożyskowy mały: 558,8 mm (22 kulek x 2)	A	 Stoper
 Pasek łożyskowy duży: 582 mm (23 kulek x 2)	B	