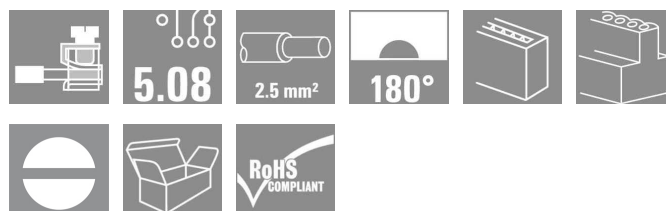
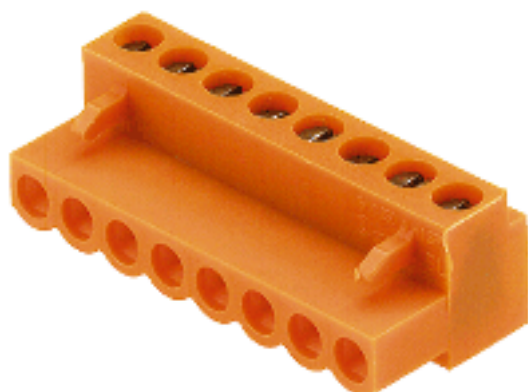


**OMNIMATE Signal - seria BL/SL 5.08  
BL 5.08/02/180 SN OR BX**

**Weidmüller Interface GmbH & Co. KG**  
 Klingenbergstraße 16  
 D-32758 Detmold  
 Germany  
 Fon: +49 5231 14-0  
 Fax: +49 5231 14-292083  
 www.weidmuller.com



Wtyk żeński na bazie jarzma zaciskowego do przyłączenia przewodów. Wtyki żeńskie mają miejsce na opisy.

- 0.2 - 2.5 mm<sup>2</sup> (IEC) / 26 - 12 AWG (UL)
- 800 V (IEC) / 300 V (UL)
- 11 A (IEC) / 10 A (UL)

**Ogólne dane do zamówienia**

Typ	BL 5.08/02/180 SN OR BX
Nr zam.	<a href="#">1716320000</a>
Wykonanie	Złącze wtykowe do druku, wtyk żeński, 5.08 mm, Liczba biegunów: 2, 180°, Złącze sprężynowe, Zakres przyłączeniowy, przyłącze znamionowe, max.: 2.08 mm <sup>2</sup> , skrzynia
GTIN (EAN)	4008190376345
J. op.	100 pc(s).
parametry produktu	IEC: 400 V / 14 A / 0.2 - 1.5 mm <sup>2</sup> UL: 300 V / 10 A / AWG 26 - AWG 14
opakowanie	skrzynia

## OMNIMATE Signal - seria BL/SL 5.08 BL 5.08/02/180 SN OR BX

**Weidmüller Interface GmbH & Co. KG**  
Klingenbergstraße 16  
D-32758 Detmold  
Germany  
Fon: +49 5231 14-0  
Fax: +49 5231 14-292083  
www.weidmueller.com

### Dane techniczne

#### Wymiary i ciężary

Waga netto 2,72 g

#### parametry systemu

Rodzina produktów	OMNIMATE Signal - seria BL/SL 5.08	Metoda wykonywania złąc	Złącze sprężynowe
Kierunek odejścia przewodu	180°	Raster w mm (P)	5,08 mm
Raster w calach(P)	0,2 inch	Liczba biegunów	2
końcówka wkrętaka	0,6 x 3,5	końcówka wkrętaka norma	DIN 5264
Moment obrotowy dociągający, min.	0,4 Nm	Moment obrotowy dociągający, maks.	0,5 Nm
śruba dociskowa	M 2,5	Długość odizolowania	6 mm
L1 in mm	5,08 mm	L1 w calach	0,2 inch
zabezpieczenie przed dotykiem wg DIN VDE 0470	IP 00		

#### dane tworzywa

Materiał izolacyjny	PA	Kolor	pomarańczowy
Tabela kolorów (podobny)	RAL 2000	Klasa palności wg UL 94	V-2
CTI	≥ 600	Materiał styków	CuSn
Powierzchnia styku	cynowana		

#### przewody przyłączane

Strefa zacisku, przyłącze znamionowe, min.	0,13 mm <sup>2</sup>	Zakres przyłączeniowy, przyłącze znamionowe, max.	2,08 mm <sup>2</sup>
przekrój przyłącza przewodu AWG, min.	AWG 26	przekrój przyłączeniowy przewodu AWG, maks.	AWG 14
jednodrutowe, min. H05(07) V-U	0,2 mm <sup>2</sup>	jednodrutowe, maks. H05(07) V-U	1,5 mm <sup>2</sup>
cienkodrutowe, min. H05(07) V-K	0,2 mm <sup>2</sup>	cienkodrutowe, maks. H05(07) V-K	1,5 mm <sup>2</sup>
z końcówką kablową wg DIN 46 228/1, min.	0,2 mm <sup>2</sup>	z końcówką kablową wg DIN 46 228/1, maks.	1,5 mm <sup>2</sup>
z AEH z kołnierzem DIN 46 228/4, min.	0,2 mm <sup>2</sup>	z AEH z kołnierzem DIN 46 228/4, maks.	1 mm <sup>2</sup>
sprawdzian trzpieniowy wg EN 60999 a x b; ø	2,4 mm x 1,5 mm		

#### dane znamionowe wg DIN IEC

prąd znamionowy, min. liczba biegunów (Tu=20°C)	14 A	prąd znamionowy, maks. liczba biegunów (Tu=20°C)	12 A
prąd znamionowy, liczba biegunów (Tu=40°C), min.	12 A	prąd znamionowy, liczba biegunów (Tu=40°C), maks.	10 A
napięcie znamionowe przy kat. przepięć/stopniu zanieczyszczenia II/2	400 V	napięcie znamionowe przy kat. przepięć/stopniu zanieczyszczenia III/2	320 V
napięcie znamionowe przy kat. przepięć/stopniu zanieczyszczenia III/3	250 V	znamionowe napięcie udarowe przy kat. przepięć/stopniu zanieczyszczenia II/2	4 kV
znamionowe napięcie udarowe przy kat. przepięć/stopniu zanieczyszczenia III/2	4 kV	znamionowe napięcie udarowe przy kat. przepięć/stopniu zanieczyszczenia III/3	4 kV

## Arkusz danych

### OMNIMATE Signal - seria BL/SL 5.08 BL 5.08/02/180 SN OR BX

**Weidmüller Interface GmbH & Co. KG**  
Klingenbergstraße 16  
D-32758 Detmold  
Germany  
Fon: +49 5231 14-0  
Fax: +49 5231 14-292083  
www.weidmueller.com

## Dane techniczne

### dane znamionowe wg CSA

Instytut (CSA)



napięcie znamionowe (Use group B)

300 V

prąd znamionowy (Use group B) 10 A

napięcie znamionowe (Use group D) 300 V

prąd znamionowy (Use group D) 10 A

przekrój przyłącza przewodu AWG, min. AWG 26

przekrój przyłącza przewodu AWG, maks. AWG 14

### dane znamionowe wg UL 1059

Instytut (UR)



napięcie znamionowe (Use group B)

300 V

prąd znamionowy (Use group B) 10 A

napięcie znamionowe (Use group D) 300 V

prąd znamionowy (Use group D) 10 A

przekrój przyłącza przewodu AWG, min. AWG 26

przekrój przyłącza przewodu AWG, maks. AWG 14

### Klasyfikacje

ETIM 3.0	EC001284	UNSPSC	30-21-18-10
eClass 5.1	27-26-07-04	eClass 6.2	27-26-07-04
eClass 7.1	27-44-04-02		

### Wskazówki

Wskazówki

- Na życzenie dodatkowe kolory
- Na życzenie złożone powierzchnie zestyków
- Prąd znamionowy przy nominalnym przekroju i min. liczbie biegunów.
- Końcówka tulejkowa bez kołnierza z tworzywa sztucznego według DIN 46228/1
- Końcówka tulejkowa z kołnierzem z tworzywa sztucznego według DIN 46228/4
- Symbol P na rysunkach oznacza raster
- Nie dokręcać włożonych śrub.
- Dane pomiarowe odnoszą się do danego elementu Odcinki powietrzne i pełzające do innych elementów należy kształtować odpowiednio do obowiązujących w danym przypadku norm użytkowych.

### certyfikaty

Dopuszczenia



ROHS

Zgodny

**Arkusz danych****OMNIMATE Signal - seria BL/SL 5.08  
BL 5.08/02/180 SN OR BX**

**Weidmüller Interface GmbH & Co. KG**  
Klingenbergstraße 16  
D-32758 Detmold  
Germany  
Fon: +49 5231 14-0  
Fax: +49 5231 14-292083  
[www.weidmueller.com](http://www.weidmueller.com)

**Rysunki**