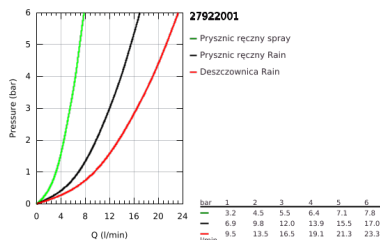
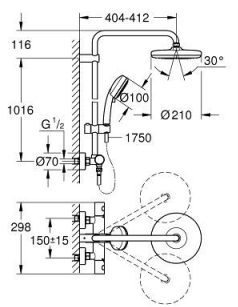


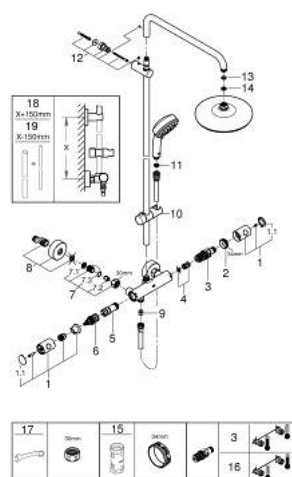
## 27 922 001 TEMPESTA COSMOPOLITAN SYSTEM 210 SYSTEM PRYSZNICOWY Z TERMOSTATEM DO MONTAŻU ŚCIENNEGO



### OPIS PRODUKTU

- Colour: chrom
- elementy składowe:
  - poziome obrotowe ramię 390 mm
  - termostat natynkowy z funkcją Aquadimmer
  - przełącznik: deszczownica/ prysznic ręczny
  - deszczownica Tempesta 210 (26 408 000)
  - rodzaj strumienia: Rain
  - maksymalne natężenie przepływu (przy 3 barach): 19 l/min
  - z przegubem kulowym
  - kąt obrotu  $\pm 15^\circ$
  - prysznic ręczny Tempesta Cosmopolitan 100 (27 571)
  - 2 rodzaje strumienia: Rain, Jet
  - maksymalne natężenie przepływu (przy 3 barach): 14 l/min
  - regulowany uchwyt prysznicza
  - wąż prysznicowy Rotaflex TwistStop 1750 mm (28 410 002)
  - GROHE TurboStat głowica termostaticzna
  - GROHE SafeStop blokada na  $38^\circ\text{C}$
  - GROHE SafeStop Plus w zestawie opcjonalny ogranicznik temperatury  $43^\circ\text{C}$
  - GROHE DreamSpray perfekcyjny natrysk
  - GROHE LongLife trwała powłoka
  - GROHE SpeedClean system przeciw osadom wapiennym
  - Inner WaterGuide wewnętrzna izolacja chroniąca powierzchnię przed nagrzewaniem
  - TwistStop system zapobiegający skręcaniu węża prysznicowego
  - przystosowany do podgrzewaczy przepływowych o mocy min. 18 kW
  - maksymalne natężenie przepływu (przy 3 barach): 19 l/min
  - minimalny przepływ 5 l/min
  - wyposażenie opcjonalne: GROHE EasyReach półka (26 362 LN0); zamawiana osobno

## 27 922 001 TEMPESTA COSMOPOLITAN SYSTEM 210 SYSTEM PRYSZNICOWY Z TERMOSTATEM DO MONTAŻU ŚCIENNEGO



### ELEMENTY ZAMIENNE, kwietnia 2018 – now

- 1: pokrętło metalowe Costa 1/2" (Numer zamówienia 47984000)
  - 1.1: nakładka (Numer zamówienia 6458500M)
  - 2: pierścień mocujący (Numer zamówienia 47743000)
  - 3: Głowica termostatyczna 1/2" (Numer zamówienia 47439000)
  - 4: tłumik (Numer zamówienia 47398000)
  - 5: doprowadzenie wody (Numer zamówienia 47751000)
  - 6: Wielofunkcyjny regulator przepływu (Numer zamówienia 12433000)
  - 7: Zawór zwrotny (Numer zamówienia 47189000)
  - 7.1: sitko do zanieczyszczeń (Numer zamówienia 0726400M)
  - 7.2: Zawór zwrotny (Numer zamówienia 08565000)
  - 7.3: O-ring Ø17 x Ø2 (Numer zamówienia 0305500M)
  - 8: Przyłącze S (Numer zamówienia 12662000)
  - 9: Zawór zwrotny (Numer zamówienia 08565000)
  - 10: Ślizgacz (Numer zamówienia 12140000)
  - 11: sitko (Numer zamówienia 0700200M)
  - 12: mocowanie drążka prysznicowego (Numer zamówienia 48423000)
  - 13: uszczelka Ø18,5 x Ø12 x 2 (Numer zamówienia 0138900M)
  - 14: sitko (Numer zamówienia 48007000)
  - 15: klucz nasadowy (Numer zamówienia 19332000)\*
  - 16: GROHE TurboStat głowica 1/2" (Numer zamówienia 47175000)\*
  - 17: klucz specjalny (Numer zamówienia 19377000)\*
  - 18: Rura do przebrojenia systemu prysznicowego (Numer zamówienia 48053000)\*
  - 19: Rura do przebrojenia systemu prysznicowego (Numer zamówienia 48054000)\*
- Aksesoria opcjonalne