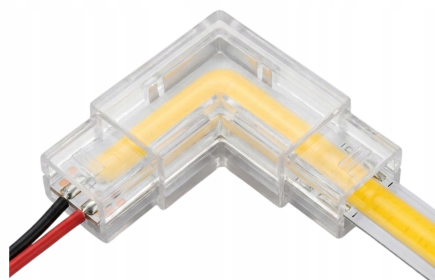


# Złączka Kątowa Do Taśmy LED COB 8mm Klikana Montażowa Łącznik Kabli Na Róg

## Galeria Produktu



## Opis Produktu

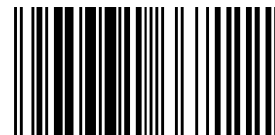
### ŁĄCZNIK KĄTOWY DO TAŚM LED COB/SMD 8 MM - TRANSPARENTNY

Profesjonalna szybkozłączka kątowa umożliwia błyskawiczne połączenie dwóch odcinków taśmy LED pod kątem 90 stopni bez konieczności lutowania. Przeznaczona do taśm o szerokości laminatu 8 mm, szczególnie rekomendowana do nowoczesnych taśm COB oraz gęstych taśm SMD.

Dzięki całkowicie przezroczystej obudowie, łącznik nie ogranicza strumienia świetlnego i nie powoduje powstawania ciemnych punktów w narożnikach, zapewniając idealnie ciągłą linię światła.

System Easy-click z pinami przebijającymi gwarantuje stabilne i trwałe połączenie elektryczne, odporne na drgania i lekkie naprężenia mechaniczne.

### NAJWAŻNIEJSZE INFORMACJE TECHNICZNE



Typ produktu: Łącznik kątowy L-kształtny 90°

Szerokość wewnętrzna: 8 mm (kompatybilny z taśmami 8 mm)

Liczba PIN: 2 PIN (dedykowany do taśm jednokolorowych)

Kolor obudowy: Przezroczysty (Transparent)

Napięcie pracy: 12V DC / 24V DC

Maksymalne natężenie prądu: 3A (do 36W/12V lub 72W/24V)

Materiał wykonania: Wysokiej jakości poliwęglan (PC)

Klasa szczelności: IP20 (do użytku wewnątrz budynków)

Metoda montażu: Zaciskowa, bezlutowa (Easy-click)

## Parametry Techniczne

Parametr	Wartość
Kod producenta	Szybkozłączka Kątkowa Do Taśmy LED COB
Marka	Raycora
Typ	złączka
Zawiera baterie	nie
Rodzaj	złączka
EAN (GTIN)	5905331667111
Stan	Nowy
Stan opakowania	oryginalne