

Arkusz danych produktu

Specyfikacje



Obudowa podtynkowa, Easy9 EU IP40 EZ9EU-1-12-PT-T drzwi transparentne 1 rząd 12 modułów/rząd

EZ9EUA112

Parametry podstawowe

| | |
|-----------------------------|------------------|
| gama produktów | Easy9 |
| Nazwa produktu | Easy9 EU |
| Typ produktu lub komponentu | Obudowa |
| typ obudowy | Obudowa modułowa |
| Nb of 18 mm modules per row | 12 |

Parametry uzupełniające

| | |
|-------------------------------------|---|
| montaż obudowy | Podtynkowy |
| szerokość w modułach 9 mm | 24 |
| całkowita liczba modułów 18 mm | 12 |
| rodzaj szyny | DIN |
| rodzaj instalacji | Wnętrzowy |
| Zaciski | Ochronny neutralny |
| Ilość zacisków | 1 ziemia (przykręcony) z 8 wyjścia 1 neutralny (przykręcony) z 8 wyjścia |
| wyprowadzenia bloku rozdzielczego | 4 x 16 mm ² + 4 x 10 mm ² dla ziemia 4 x 16 mm ² + 4 x 10 mm ² dla neutralny |
| wejście kablowe | Wstępnie nacięte otwory |
| Type of door | Przezroczysty |
| otwieranie drzwi | Odwracalny/nawrotny (180 °) |
| [In] prąd znamionowy | 63 A |
| [Ue] znamionowe napięcie łączeniowe | 400 V |
| Napięcie znamionowe izolacji [Ui] | 500 V |
| materiał obudowy | Obudowa: plastik samogasnący |
| wysokość | 185 mm |
| głębokość | 95,5 mm |
| Szerokość | 285 mm |
| Masa produktu | 0,72 kg |
| kolor | Obudowa: Biały (RAL 9003) Drzwi: zadymiony/z nalotem |

Środowisko pracy

| | |
|-------|----------------|
| Normy | IEC 60670-1-24 |
|-------|----------------|

| | |
|--|--|
| stopień ochrony IP | IP40 zgodnie z IEC 60529 (drzwi zamknięte) IP30 zgodnie z IEC 60529 (Drzwi otwarte) |
| stopień ochrony IK | IK07 conforming to IEC 62262 |
| Stopień zabrudzenia | 2 |
| odporność ogniowa | 650 °C (30 min) zgodnie z IEC 60695-2-10 |
| klasa ochronności | Klasa II |
| Temperatura otoczenia dla pracy urządzenia | -25...60 °C |
| Temperatura otoczenia dla przechowywania | -25...70 °C |

Jednostka opakowania

| | |
|--------------------------------|----------|
| Jednostka miary opakowania 1 | PCE |
| Ilość jednostek w opakowaniu 1 | 1 |
| Wysokość opakowania 1 | 10 cm |
| Szerokość opakowania 1 | 19 cm |
| Długość opakowania 1 | 29 cm |
| Waga opakowania 1 | 720 g |
| Jednostka miary opakowania 2 | CAR |
| Ilość jednostek w opakowaniu 2 | 10 |
| Wysokość opakowania 2 | 53 cm |
| Szerokość opakowania 2 | 41 cm |
| Długość opakowania 2 | 31 cm |
| Waga opakowania 2 | 7,96 kg |
| Jednostka miary opakowania 3 | P12 |
| Ilość jednostek w opakowaniu 3 | 120 |
| Wysokość opakowania 3 | 118 cm |
| Szerokość opakowania 3 | 80 cm |
| Długość opakowania 3 | 120 cm |
| Waga opakowania 3 | 95,52 kg |

Warunki gwarancji

| | |
|-----------|-------------|
| Gwarancja | 18 miesięcy |
|-----------|-------------|

Zrównoważony rozwój

Etykieta **Green Premium™** to zobowiązanie firmy Schneider Electric do dostarczania produktów o najlepszych w swojej klasie parametrach środowiskowych. Green Premium obiecuje zgodność z najnowszymi przepisami, przejrzystość w zakresie wpływu na środowisko, a także produkty o obiegu zamkniętym i niskiej emisji CO₂.

Przewodnik po ocenie zrównoważonego rozwoju produktu to opracowanie, które wyjaśnia globalne normy oznakowania ekologicznego i sposób interpretacji deklaracji środowiskowych.

[Więcej informacji o produktach Green Premium >](#)

[Poradnik dotyczący oceny zrównoważonego rozwoju produktu >](#)



Materiały o niskim wpływie Przejrzystość RoHS/REACH

Wydajność zasobów

Minimum Percentage Of Recycled Plastic Content 49

Dobre samopoczucie

Bez Rtęci

Informacje Na Temat Zwolnienia Z Rohs [Tak](#)

Produkt Bez Halogenów

Certyfikaty i standardy

Rozporządzenie Reach [Deklaracja REACH](#)

Europejska Dyrektywa Rohs Zgodność z pro-active (produkt poza zakresem obowiązywania dyrektywy UE RoHS)

Norma Rohs Chiny [Dyrektywa RoHS Chiny](#)
Produkt nie podlega dyrektywie RoHS Chiny. Deklaracja dot. substancji dostępna w celach informacyjnych.

Ujawnienie Informacji O Wpływie Na Środowisko [Środowiskowy profil produktu](#)

Kulistość – Profil Nie są wymagane żadne specjalne operacje związane z recyklingiem

Image of product / Alternate images

Alternative



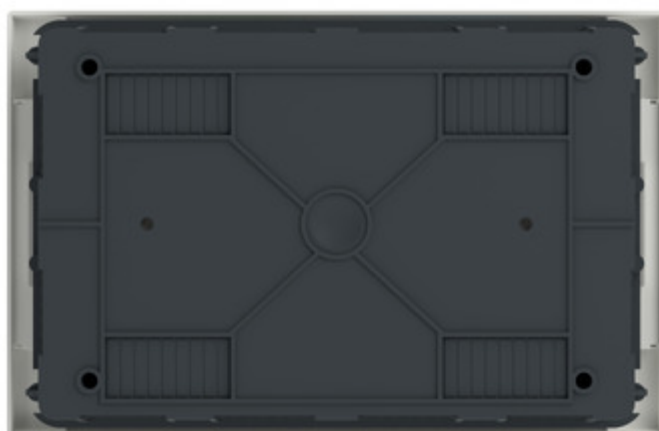
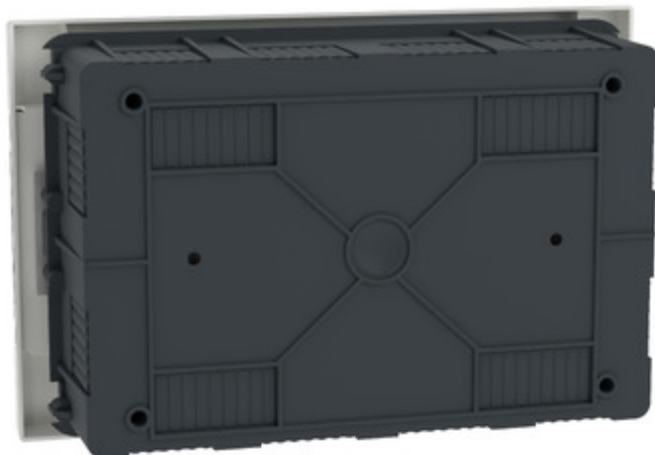






Image of product in real life situation

