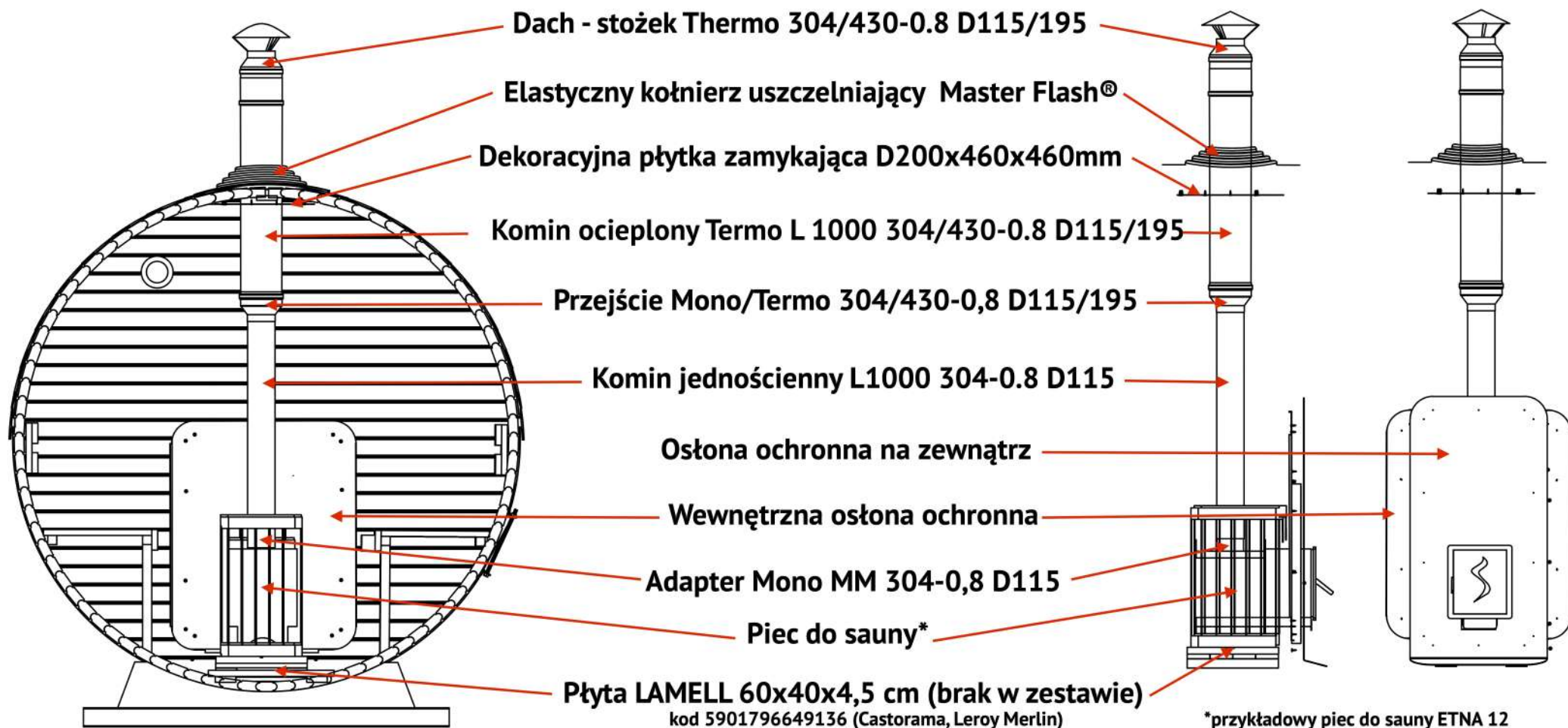


Piec do sauny z zestawem kominów i osłon dekoracyjnych



Kolejność instalacji komina*



1. Adapter Mono MM 304-0,8 D115
2. Komin jednościenny L1000 304-0.8 D115
3. Przejście Mono/Termo 304/430-0,8 D115/195
4. Komin ocieplony Termo L 1000 304/430-0.8 D115/195
5. Dach - stożek Thermo 304/430-0.8 D115/195

*numeracja pochodzi od pieca



6. Osłona ochronna na zewnątrz

Rozmiar 1200x600 mm

Stal ocynkowana 0,75 mm

otwór wymaga samodzielnego wykonania w zależności od modelu pieca i wysokości

8. Górna osłona dekoracyjna

Rozmiar 500(400)x500(400) mm

Stal chromowana 0,55 mm

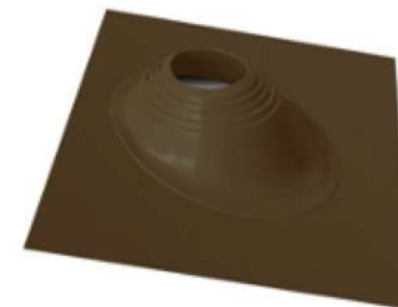


7. Wewnętrzna osłona ochronna

Rozmiar 1000x800 mm

Stal chromowana 0,55 mm

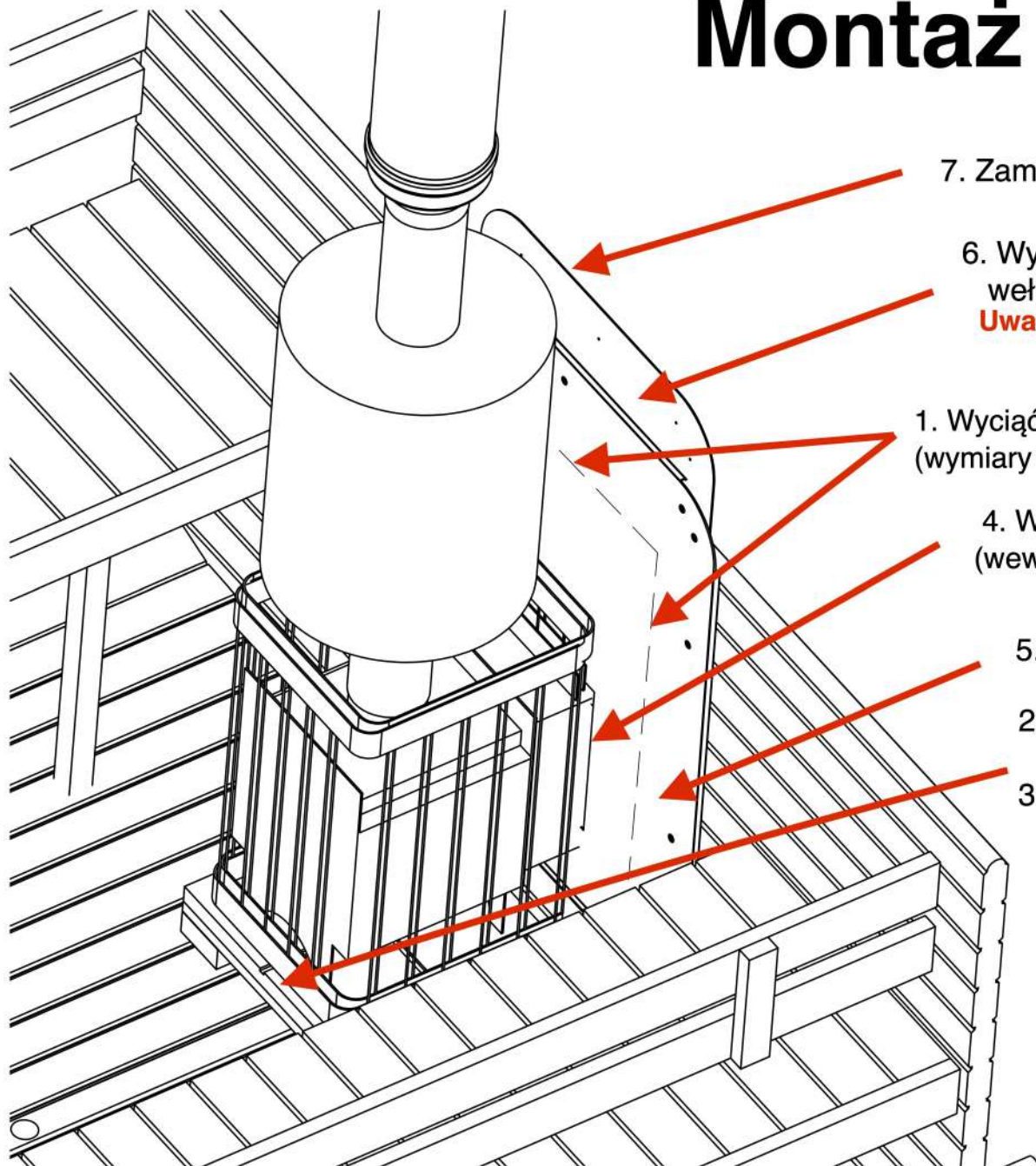
(zewnątrznie pokryte folią ochronną)
otwór wymaga samodzielnego wykonania w zależności od modelu pieca i wysokości



9. Elastyczny kołnierz uszczelniający Master Flash®

zapewnia wodoodporne uszczelnienie wychodzących przez stropy kominów
Materiał kołnierza – EPDM, Kołnierze wytrzymują temperatury rzędu 130°C

Montaż pieca ETNA



7. Zamontować zewnętrzną osłonę ochronną

6. Wypełnić przestrzeń między paleniskiem a ścianą wełną mineralną (ognioodporną).

Uwaga! Nie wchodzi w zestaw

1. Wyciąć otwór w ścianie sauny o wymiarach 480x500 mm (wymiary przybliżone)

4. Wyciąć otwór na palenisko o wymiarach 290x290 mm (wewnątrz) i 350x350 mm (na zewnątrz).

5. Zainstalować wewnętrzną osłonę ochronną

2. Odetnij część podesty wymaganej dla podstawy pieca (500 mm +/-50)

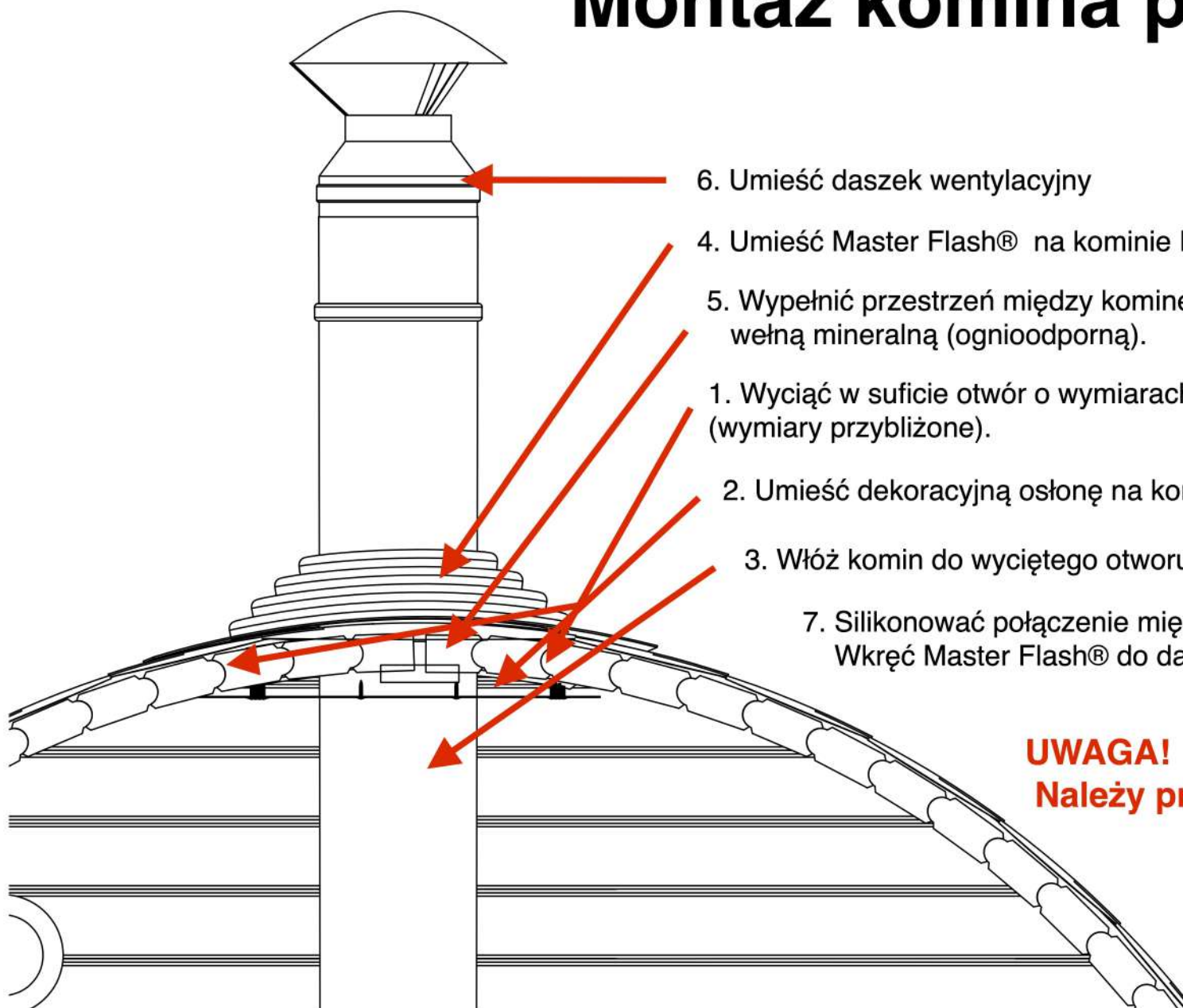
3. Zainstalować płytę betonową pod podstawą pieca o wymiarach 500x500x50 mm (zalecany rozmiar).

Uwaga! Nie wchodzi w zestaw

UWAGA!

Należy przestrzegać kolejności prac!

Montaż komina pieca ETNA



6. Umieść daszek wentylacyjny

4. Umieść Master Flash® na kominie D-200 mm

5. Wypełnić przestrzeń między kominem a ścianą wełną mineralną (ognioodporną). **Uwaga! Nie wchodzi w zestaw**

1. Wyciąć w suficie otwór o wymiarach 350x350 mm (wymiary przybliżone).

2. Umieść dekoracyjną osłonę na kominie D-200 mm

3. Włóż komin do wyciętego otworu

7. Silikonować połączenie między Master Flash® a dachem.
Wkręć Master Flash® do dachu za pomocą śrub

UWAGA!

Należy przestrzegać kolejności prac!