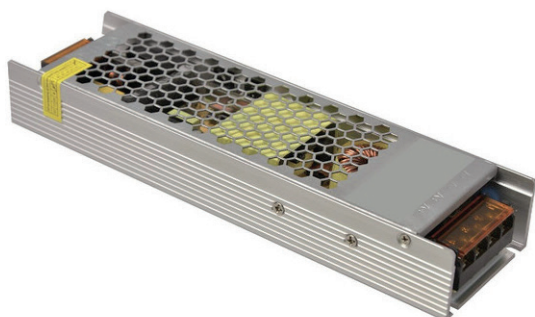


## ZASILACZ LED MODUŁOWY LONG 300W MODULAR POWER SUPPLY LONG 300W



**Mały rozmiar, duża wydajność**  
Small size and high efficiency

**Zabezpieczenia: zwarciove/przeciążeniowe/przed przegrzaniem**  
Protections: short circuit/overload/over temperature

**Chłodzenie przez swobodny przepływ powietrza**  
Cooling by free air convection

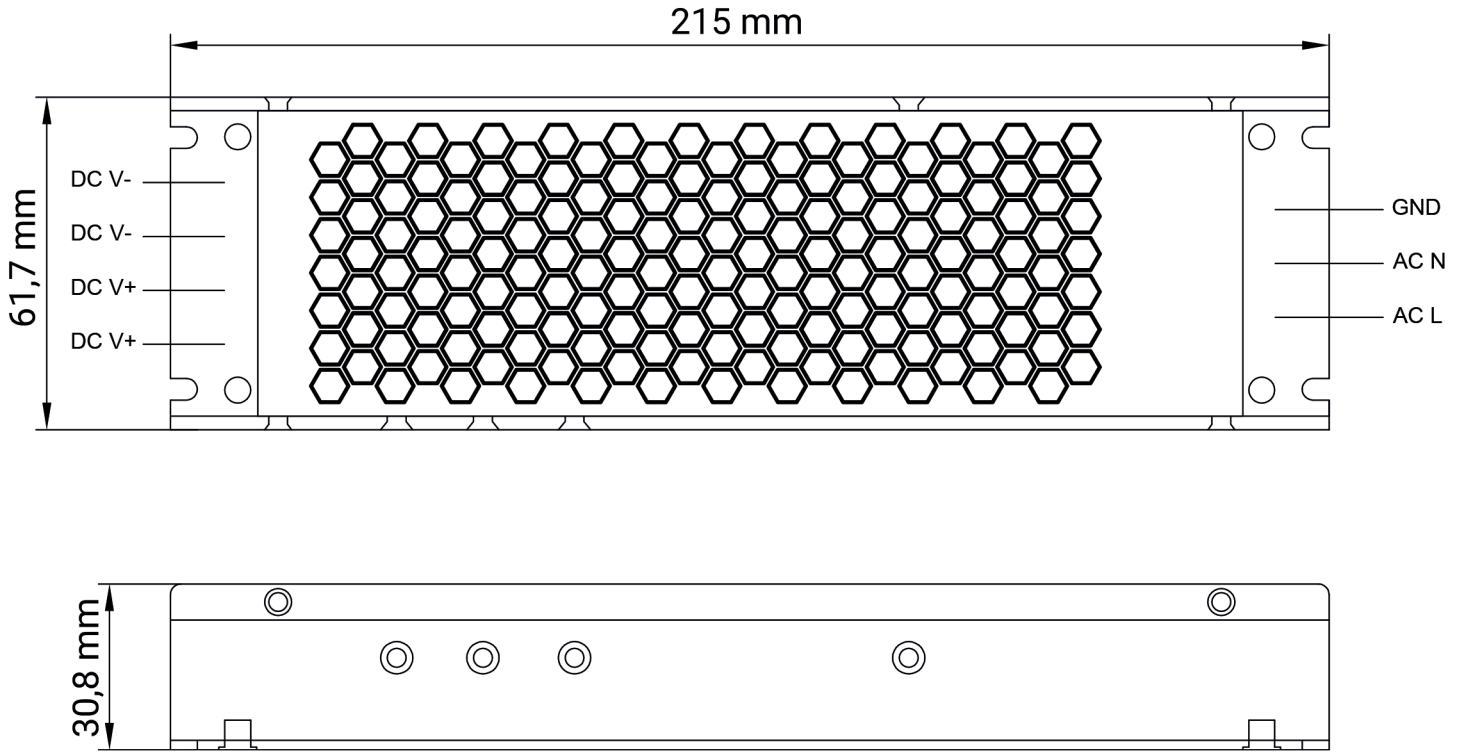
**Testowany przy pełnym obciążeniu**  
100% full load burn-in test

**Stosowany do oświetlenia LED**  
Used for LED lighting

**Zgodny ze światowymi przepisami bezpieczeństwa**  
In line with world lighting safety regulations

Kod produktu / Product code		PB021505	PB029730
Kod EAN / EAN code		5908293921505	5908293929730
Stopień ochrony / IP		IP20	
WEJŚCIE INPUT	Zakres napięcia / Voltage range	175-240VAC	
	Częstotliwość napięcia / Frequency range	47~63Hz	
	Sprawność / Efficiency	85%	86%
	PF/ Power factor	PF>0,6	
	Prąd AC / AC current	1,7A/230V	
	Prąd rozruchowy / Impact current	50A/230VAC	
WYJŚCIE OUTPUT	Napięcie wyjściowe / DC voltage	12V DC	24V DC
	Prąd znamionowy/ Rated current	25A	12,5A
	Zakres natężenia / Current range	0~25A	0~12,5A
	Moc znamionowa / Rated power	300W	300W
	Tętnienia i szumy(max) / Ripple & noise(max)	100mVP-P	120mVP-P
	Zakres tolerancji napięcia / Voltage tolerance	+/-5%	+/-5%
ZABEZPIECZENIA PROTECTION	Zabezp. zwarciove / Short circuit	Automatyczny powrót do pracy po ustąpieniu przyczyny / Recovers automatically after fault condition is removed	
	Zabezp. przeciążeniowe / Overload	105-135% powyżej wartości szczytowej / 110-150% above peak rating Automatyczny powrót do pracy po ustąpieniu przyczyny / Recovers automatically after fault condition is removed	
	Zabezp. przed przegrzaniem / Over temperature	Automatyczne wyłączenie i powrót do pracy po ustąpieniu przyczyny / Shut down o/p voltage. Re-power on to recover	
ŚRODOWISKO PRACY ENVIRONMENT	Temperatura pracy / Working temp.	-20~+60°C	
	Temperatura magazynowania / Storage temperature	-40~+85°C	
NORMY BEZPIECZEŃSTWA SAFETY	Wytrzymałość elektryczna izolacji / Withstand voltage	I/P-O/P: 1.5KVAC/1min, I/P-F/G: 1.5KVAC/1min, O/P-F/G: 0.5KVAC/1min	
	Spełniane normy / Safety standards	CE, RoHS	
	Normy EMC / EMC Test Standards	EN55022:2010; EN61000-3-2:2014; EN61000-3-3:2013;EN55024:2010+A1:2015 EN61347-1:2008+A1:2011+A2:2013; EN61347-2-13:2014	

**ZASILACZ LED MODUŁOWY LONG 300W**  
**MODULAR POWER SUPPLY LONG 300W**



Waga / Weight	446 g
Wymiary (dł x szer x wys) Dimension (L x W x H)	215 x 61,7 x 30,8 mm

**Obciążenie zależne od temp. otoczenia**  
**Derating Curve**

