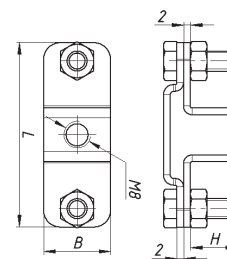


 Uchwyt do bednarki przykręcany

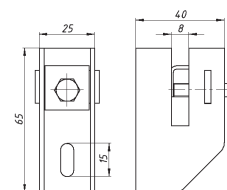
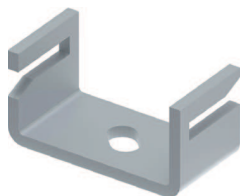

Zastosowanie	Wymiar [mm]	Materiał	Kod
bednarka do 30 mm	B20x L55	StZn	281112
bednarka do 30 mm	B20x L65	StZn	281212

* Zastosowanie: montaż bednarki o szerokości do 30 mm do ściany za pomocą kołka rozporowego. Odpowiada wymaganiom normy: PN-EN 62305.


 Uchwyt do bednarki ze śrubą dociskową

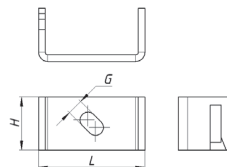
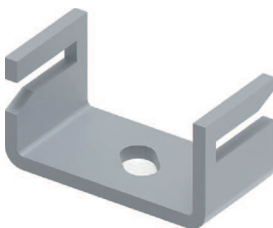

Zastosowanie	Wymiar [mm]	Materiał	Kod
bednarka do 50 mm	M8/H65	StZn	283012

* Zastosowanie: służy do prowadzenia bednarki na ścianach. Odpowiada wymaganiom normy: PN-EN 62305.


 Uchwyt do bednarki do 30 mm przekręcany


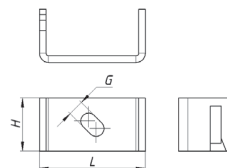
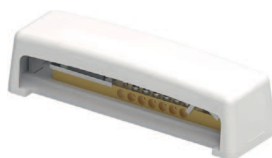
Zastosowanie	Wymiar [mm]	Materiał	Kod
bednarka do 30 mm	L40x G10x H35	StZn	282112
bednarka do 30 mm	L40x G10x H35	Cu	282114

* Zastosowanie: służy do prowadzenia bednarki na ścianach. Odpowiada wymaganiom normy: PN-EN 62305.


 Uchwyt do bednarki do 40 mm przekręcany


Zastosowanie	Wymiar [mm]	Materiał	Kod
bednarka do 50 mm	L55x G10x H35	StZn	282212
bednarka do 50 mm	L55x G10x H35	Cu	282214

* Zastosowanie: służy do prowadzenia bednarki na ścianach. Odpowiada wymaganiom normy: PN-EN 62305.


 Szyna wyrównawcza


Zastosowanie	Wymiar [mm]	Materiał	Kod
7 × 16 mm2/1 × 50 mm2/1 × b 25 mm	L170 / H50	StGl	283019

* Zastosowanie: podłączenie przewodów uziemiających wyrównania potencjałów. Zgodnie z normą piorunowego wyrównania potencjałów zgodnie z normą PN-EN 62305-3. Zgodnie z normą funkcjonalnego wyrównywania potencjałów zgodnie z normą IEC 60364-4-41/60364-5-54.

