

Seria włączników dotykowych oraz mechanicznych B-Line. Możliwość dowolnej konfiguracji modułów. W ofercie znajdują się szklane ramki w kolorze białym, czarnym, złotym oraz ramki aluminiowe w kolorze srebrnym i czarnym. Posiadamy również szeroki asortyment modułów do ramek jak:

włączniki pojedyncze, podwójne, potrójne
włączniki schodowe oraz krzyżowe
włączniki żaluzjowe
gniazda elektryczne
ładowarki USB
gniazda LAN, TV, SAT

B-LINE



1 Zdejmujemy metalową płytkę z ramki



2 Elementy po zdjęciu metalowej ramki



3 Poprawne ustawienie modułu względem metalowej ramki



4 Zatrząskujemy moduł w metalowej ramce (cztery punkty)



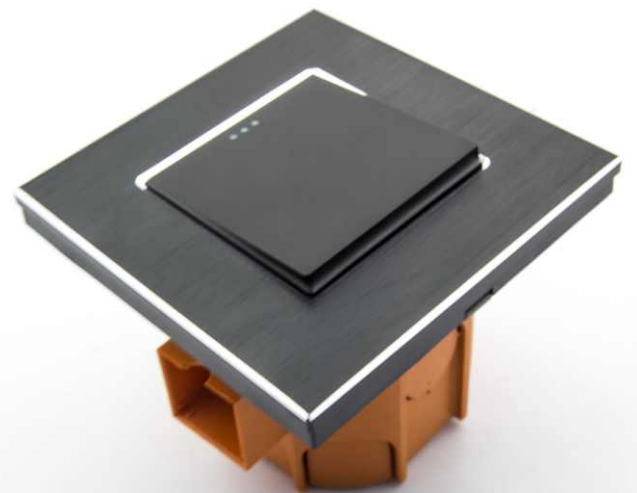
5 Poprawny montaż modułu z ramką



6 Podłączmy przewody elektryczne do modułu a następnie przykręcamy metalowa ramkę do puszki montażowej



7 Łączymy elementy w jedną całość



8 Finalny wygląd po złączeniu elementów