



RZT7-03ZWS-KUB

RZT7

CZUJNIKI DO SIŁOWNIKÓW Z ROWKIEM TYPU T

SICK
Sensor Intelligence.



Informacje do zamówienia

Typ	Nr artykułu
RZT7-03ZWS-KUB	1070870

Więcej wersji urządzeń i akcesoriów → www.sick.com/RZT7



Szczegółowe dane techniczne

Cechy

Budowa cylindryczna	Rowek teowy
Budowa siłownika z adapterem	Siłownik profilowy Siłownik ciągnowy Siłownik okrągły Siłownik z rowkiem typu jaskółczy ogon Szyna SMC CDQ2 Szyna SMC ECDQ2
Długość obudowy	32,5 mm
Wyjście przełączające	Kontaktron
Częstotliwość przełączania	400 Hz
Funkcja wyjścia	Styk normalnie otwarty
Wykonanie elektryczne	AC/DC 2-przewodowe
Stopień ochrony	IP65 ¹⁾ IP67

¹⁾ Wg EN 60529.

Mechanika/elektryka

Napięcie zasilające	5 V AC/DC ... 230 V AC/DC ¹⁾
Znamionowe napięcie izolacji U_i	230 V
Napięcie znamionowe udarowe wytrzyma- ne U_{imp}	4 kV
Spadek napięcia	≤ 3,5 V
Prąd stały I_a	≤ 100 mA ²⁾
Moc przełączania	≤ 6 W
Klasa ochrony	II
Czułość progowa stand.	3 mT
Droga przemieszczenia stand.	10 mm

¹⁾ Zabezpieczenie sieci F < 0,5 A IEC60127-2 arkusz 1.

²⁾ AC/DC.

³⁾ Ub i Ta stałe.

Powtarzalność	$\leq 0,1 \text{ mT}^{3)}$
Wskaźnik LED stanu przełączania	Tak
Temperatura otoczenia podczas pracy	-30 °C ... +80 °C
Odporność na udary i drgania	30 g, 11 ms / 10 ... 55 Hz, 1 mm
EMC	Wg EN 60947-5-2
Typ przyłącza	Przewód 2-żyłowy, nadaje się do zastosowania w przewodnikach kabli, 5 m
Typ przyłącza – szczegóły	
Przekrój poprzeczny przewodu	0,14 mm ²
Średnica przewodu	Ø 2,9 mm
Promień gięcia	Przy nieruchomym ułożeniu przewodu > 3 x średnica przewodu W stanie ruchomym > 10 x średnica przewodu
Narażanie na skręcanie	$\pm 270^\circ / 10 \text{ cm}$
Cykle skręcania	> 2.000.000
Cykle przewodników przewodów	> 2.000.000
Parametry przewodników przewodów	Prędkość przesuwania maks. 3,3 m/s przy poziomej długości przesuwu 5 m Przyspieszenie maks. 5 m/s ²
Wyprowadzenie przewodu	Osiowe
Material	
Obudowa	Tworzywo sztuczne
Przewód	PUR

1) Zabezpieczenie sieci F < 0,5 A IEC60127-2 arkusz 1.

2) AC/DC.

3) Ub i Ta stałe.

Charakterystyka bezpieczeństwa technicznego

MTTF_D	23.876 lat(a)
DC_{avg}	0 %
T_M (okres użytkowania)	20 lat(a)
B_{10d}	790.000 Cykle przełączania ¹⁾

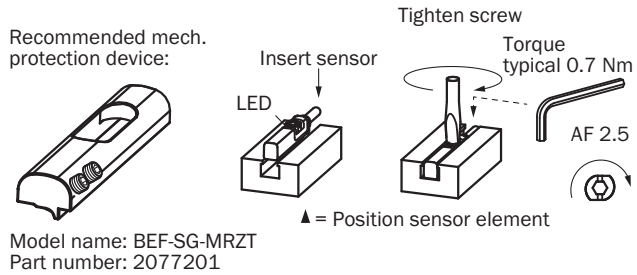
1) Tylko do urządzeń zawierających komponenty elektromechaniczne. W takim przypadku wartość MTTF_D całego urządzenia można obliczyć na podstawie danej wartości B_{10D}, liczby cykli przełączania i danej wartości MTTF_D.

Klasyfikacje

eCl@ss 5.0	27270104
eCl@ss 5.1.4	27270104
eCl@ss 6.0	27270104
eCl@ss 6.2	27270104
eCl@ss 7.0	27270104
eCl@ss 8.0	27270104
eCl@ss 8.1	27270104
eCl@ss 9.0	27270104
eCl@ss 10.0	27270104
eCl@ss 11.0	27270104
eCl@ss 12.0	27274301

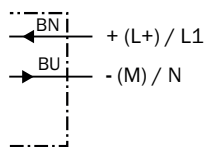
ETIM 5.0	EC002544
ETIM 6.0	EC002544
ETIM 7.0	EC002544
ETIM 8.0	EC002544
UNSPSC 16.0901	39122230

Informacja dotycząca montażu



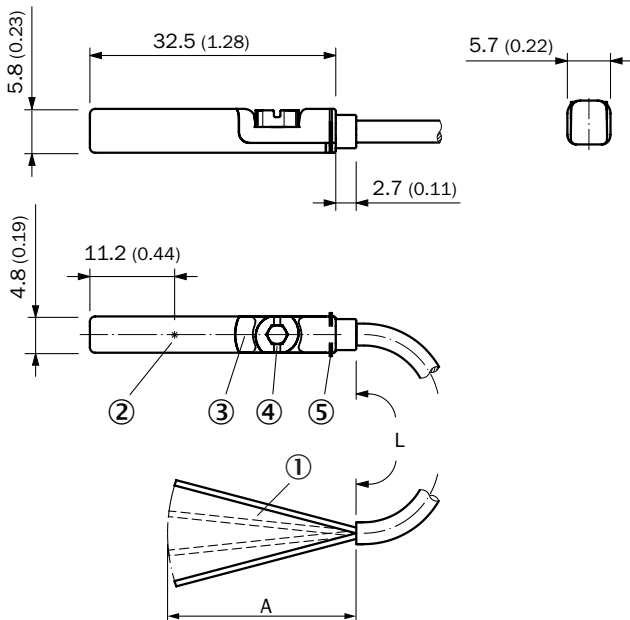
Schemat elektryczny

Cd-037



Rysunek wymiarowy (Wymiary w mm)

Przewód








- ① Przyłącze
- ② Pozycja elementu czujnika
- ③ LED
- ④ Śruba mocująca SW 2,5
- ⑤ Żebra mocujące

		L	A	
1070869	RZT7-03ZWS-KU0	2 m	31,5	2
1070871	RZT7-03ZWS-KW0	2 m	31,5	2
1070870	RZT7-03ZWS-KUB	5 m	31,5	2
1070872	RZT7-03ZWS-KWB	5 m	31,5	2

Zalecane akcesoria

Więcej wersji urządzeń i akcesoriów → www.sick.com/RZT7

	Krótki opis	Typ	Nr artykułu
Ochrona urządzenia (mechaniczna)			
	Adapter chroniący przed uderzeniami mechanicznymi, Cynkowy odlew ciśnieniowy, z materiałami mocującymi	BEF-SG-MRZT	2077201
Uchwyt na czujniki do siłowników			
	Uchwyt mocujący do siłownika profilowego/cięgnowego, Cynkowy odlew ciśnieniowy, z materiałami mocującymi	BEF-KHZ-PT1	2022702

	Krótki opis	Typ	Nr artykułu
	1 sztuk, Uchwyt mocujący do siłowników okrągłych z tłoczyskami o średnicy 12 mm, temperatura otoczenia od 0 °C do 50 °C, Tworzywo sztuczne, aluminium	BEF-KHZ-RT-12	2077681
	1 sztuk, Uchwyt mocujący do siłowników okrągłych z tłoczyskiem o średnicy 16 mm, temperatura otoczenia od 0 °C do 50 °C, Tworzywo sztuczne, aluminium	BEF-KHZ-RT-16	2077680
	1 sztuk, Uchwyt mocujący do siłowników okrągłych z tłoczyskiem o średnicy 20 mm, temperatura otoczenia od 0 °C do 50 °C, Tworzywo sztuczne, aluminium	BEF-KHZ-RT-20	2077679
	1 sztuk, Uchwyt mocujący do siłowników okrągłych z tłoczyskiem o średnicy 25 mm, temperatura otoczenia od 0 °C do 50 °C, Tworzywo sztuczne, aluminium	BEF-KHZ-RT-25	2077678
	1 sztuk, Uchwyt mocujący do siłowników okrągłych z tłoczyskiem o średnicy 32 mm, temperatura otoczenia od 0 °C do 50 °C, Tworzywo sztuczne, aluminium	BEF-KHZ-RT-32	2077677
	1 sztuk, Uchwyt mocujący do siłowników okrągłych z tłoczyskiem o średnicy 40 mm, temperatura otoczenia od 0 °C do 50 °C, Tworzywo sztuczne, aluminium	BEF-KHZ-RT-40	2077676
	1 sztuk, Uchwyt mocujący do siłowników okrągłych z tłoczyskiem o średnicy 50 mm, temperatura otoczenia od 0 °C do 50 °C, Tworzywo sztuczne, aluminium	BEF-KHZ-RT-50	2077675
	1 sztuk, Uchwyt mocujący do siłowników okrągłych z tłoczyskiem o średnicy 63 mm, temperatura otoczenia od 0 °C do 50 °C, Tworzywo sztuczne, aluminium	BEF-KHZ-RT-63	2077674
	1 sztuk, Uchwyt mocujący do siłowników okrągłych z tłoczyskiem o średnicy 8 mm ... 130 mm, temperatura otoczenia od -30 °C do 80 °C, Stal nierdzewna, Odlew cynkowy	BEF-KHZ-RT1-130	2077684
	1 sztuk, Uchwyt mocujący do siłowników okrągłych z tłoczyskiem o średnicy 8 mm ... 25 mm, temperatura otoczenia od -30 °C do 80 °C, Stal nierdzewna, Odlew cynkowy	BEF-KHZ-RT1-25	2077682
	1 sztuk, Uchwyt mocujący do siłowników okrągłych z tłoczyskiem o średnicy 8 mm ... 63 mm, temperatura otoczenia od -30 °C do 80 °C, Stal nierdzewna, Odlew cynkowy	BEF-KHZ-RT1-63	2077683
	Uchwyt mocujący do siłownika z rowkiem typu jaskółczy ogon, aluminium, bez materiałów mocujących	BEF-KHZ-ST1	2022703
	Uchwyt mocujący do montażu na szynie SMC CDQ2 (rowek teowy), aluminium, bez materiałów mocujących	BEF-KHZ-TT2	2046440
	Uchwyt mocujący do montażu na szynie SMC ECDQ2 (rowek teowy), aluminium, bez materiałów mocujących	BEF-KHZ-TT1	2046439

SICK W SKRÓCIE

Firma SICK należy do czołowych producentów inteligentnych czujników i rozwiązań wykorzystujących czujniki do zastosowań przemysłowych. Wyjątkowa gama produktów i usług stwarza idealną podstawę dla bezpiecznego i wydajnego sterowania procesami, ochrony ludzi przed wypadkami i unikania zanieczyszczenia środowiska.

Mamy szerokie doświadczenie w różnych branżach i znamy występujące w nich procesy oraz wymagania. Nasze inteligentne czujniki zapewniają klientom dokładnie to, czego im potrzeba. W centrach aplikacji w Europie, Azji i Ameryce Północnej rozwiązania systemowe są testowane i optymalizowane pod kątem potrzeb konkretnych klientów. Wszystko to sprawia, że jesteśmy niezawodnym dostawcą i partnerem w zakresie rozwoju.

Naszą ofertę dopełniają kompleksowe usługi: rozwiązania SICK LifeTime Services wspierają klientów w trakcie całego cyklu użytkowania maszyny i dbają o bezpieczeństwo i produktywność.

Właśnie tak rozumiemy hasło „Sensor Intelligence”.

BLISKO KLIENTA NA CAŁYM ŚWIECIE:

Osoby kontaktowe i pozostałe lokalizacje → www.sick.com