

## VALENA LIFE GNIAZDO TV-RD-SAT KOŃCOWE 1.5 dB BIAŁE

### Charakterystyka ogólna

#### Gniazda telewizyjne




- Mechanizm z uchwytem metalowym
- Montaż przy pomocy pazurków lub wkrętów
- Do wyposażenia w ramkę
- Mechanizm w komplecie z plakieta
- Opakowanie typu Flowpack
- Produkty posiadają transparentną osłonę przeciwyłową

### Parametry produktu

#### Gniazdo TV-RD-SAT

- TV: 5-68/120-862 MHz
- R: 87.5 – 108 MHz
- SAT: 950-2400 MHz

### Pliki do pobrania

-  [Strona katalogowa](#)
-  [Dane techniczne](#)
-  [Instrukcja](#)

753152



Cena bez VAT **58,89 zł / SZ.**

wartość rabatów ustala hurtownia

\* Podane ceny są cenami katalogowymi producenta dla klientów biznesowych w Polsce. Nie stanowią podstawy do utrzymywania ceny odsprzedaży. Ceny nie zawierają podatku VAT. Styczeń 2017 r.

Wszelkie dane zawarte w e-katalogu Legrand (np. charakterystyki, rysunki, zdjęcia, ceny) mogą ulec zmianie. Legrand Polska zastrzega sobie prawo do dokonywania tych zmian.

# Valena™ Life

## gniazda telewizyjne



7531 52 + 7541 31



7532 64 + 7541 81



7533 64 + 7541 71



7530 59 + 7548 20 + 7540 81



5721 63

Mechanizmy Valena Life są dostarczane z plakietską w opakowaniach typu flowpack. Mechanizmy Valena In'Matic dostarczane są w opakowaniach kartonowych, należy dobrać plakietską Valena Life zgodnie z tabelą doboru. Produkty posiadają dodatkowo transparentną osłonę przeciwpylową.

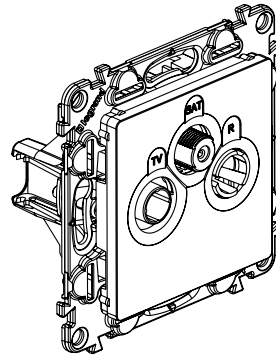
Pak.	Nr ref.	Gniazda telewizyjne
		<p>Okablowanie typu gwiazda (1 gniazdo = 1 kabel koncentryczny) zapewnia dystrybucję sygnału telewizyjnego w standardowej jakości HD. Do dystrybucji sygnału telewizyjnego i radiowego. Odpowiednie dla wszystkich systemów TV (DVB-T, satelitarnych i kablowych).</p> <p>Kompatybilny z telewizją wysokiej rozdzielczości HDTV: Odporność na zaniki (&lt; 1,5 dB). Kompatybilne z technologią LTE, ekranowane i odporne na interferencję z sygnałem sieci komórkowych 3G &amp; 4G.</p> <p>Złącze TV męskie (Ø 9.5 mm). Złącze R żeńskie (Ø 9.5 mm). Złącze SAT typu „F”.</p> <p>Zalecany kabel koncentryczny: 17/19 VATC. Wizualna kontrola połączenia. TV: 5-68/120-862 MHz R: 87,5 – 108 MHz SAT: 950-2400 MHz</p>
1	Karton Box 7530 56	<p><b>Gniazdo TV-RD-SAT-SAT końcowe 1,5 dB<sup>1)</sup></b></p>
5	Flowpack 7531 52	<p><b>Gniazdo TV-RD-SAT końcowe 1,5 dB</b></p> <p>TV: 5-68/120-862 MHz R: 87,5-108 MHz SAT: 950-2400 MHz</p> <p><input type="checkbox"/> Biały <input type="checkbox"/> Kremowy <input type="checkbox"/> Aluminium</p> <p><b>Gniazdo TV-RD-SAT przelotowe 14 dB</b></p> <p><input type="checkbox"/> Biały <input type="checkbox"/> Kremowy <input type="checkbox"/> Aluminium</p> <p><b>Gniazdo TV-RD-SAT końcowe 10 dB</b></p> <p>TV: 5-68/120-862 MHz R: 87,5-108 MHz SAT: 950-2400 MHz</p> <p><input type="checkbox"/> Biały <input type="checkbox"/> Kremowy <input type="checkbox"/> Aluminium</p>
5	7532 52	
5	7533 52	
5	7531 65	<p><b>Gniazdo TV-RD-SAT przelotowe 14 dB</b></p> <p><input type="checkbox"/> Biały <input type="checkbox"/> Kremowy <input type="checkbox"/> Aluminium</p>
5	7532 65	
5	7533 65	
5	7531 64	<p><b>Gniazdo TV-RD-SAT końcowe 10 dB</b></p> <p>TV: 5-68/120-862 MHz R: 87,5-108 MHz SAT: 950-2400 MHz</p> <p><input type="checkbox"/> Biały <input type="checkbox"/> Kremowy <input type="checkbox"/> Aluminium</p>
5	7532 64	
5	7533 64	

Pak.	Nr ref.	Gniazda telewizyjne (cd.)
1	Flowpack 7530 57	<p><b>Gniazdo TV-SAT końcowe 1,5 dB</b></p>
5	7530 71	<p><b>Gniazdo TV-SAT przelotowe 14 dB</b></p> <p>TV: 5-862 MHz SAT: 950-2400 MHz</p>
5	7530 59	<p><b>Gniazdo TV-SAT końcowe 10 dB</b></p> <p>TV: 5-862 MHz SAT: 950-2400 MHz</p>
1	7530 63	<p><b>Gniazdo TV-RD przelotowe 14 dB</b></p> <p>TV: 5-68/120-862 MHz R: 87,5-108 MHz</p>
1	7530 62	<p><b>Gniazdo TV-RD końcowe 10 dB</b></p> <p>TV: 5-68/120-862 MHz R: 87,5-108 MHz</p>
1	7530 50	<p><b>Gniazdo TV końcowe typu „F”</b></p> <p>SAT: 0-2400 MHz</p>
10	5721 63	<p><b>Gniazdo TV końcowe typu „F” 0 – 2400 MHz – 1 moduł Mosaic</b></p> <p>Do montażu z adapterem 7521 44 / 7523 44 TV: Tłumienie ≤ 1,5 dB R: Tłumienie ≤ 1,5 dB SAT: ≤ 2 dB</p> <p><input type="checkbox"/> Biały</p>

1) Produkt dostępny od Q3.2016

**Valena Life™ - Valena™ INMATIC**  
**TV/R/SAT sockets**

**Cat. Nos: 7 530 52/58/64/65-7 531 52/58/64/65**  
**7 532 52/58/64/65-7 533 52/58/64/65**  
**7 547 80/81/82/90/91/92**



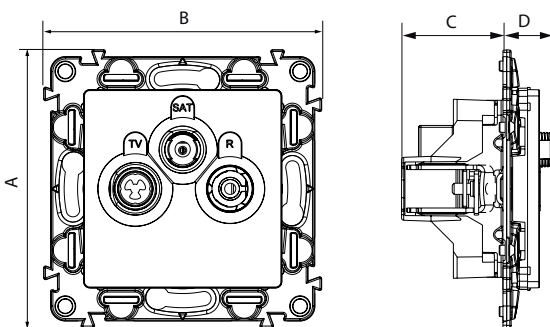
**1. USE**

TV/R/SAT sockets: for terrestrial and satellite installation with individual demodulator. For receiving digital programmes (satellite channels, etc.).  
 Attenuation 2 dB

**2. RANGE**

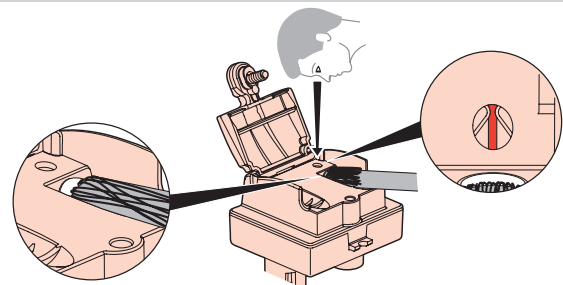
Description	Mechanism + cover plate			Mechanism only	Cover plate only		
	White	Ivory	Aluminium		White	Ivory	Aluminium
TV-R-SAT star socket	7 531 52	7 532 52	7 533 52	7 530 52	7 547 90	7 547 91	7 547 92
2-cable TV/R/SAT star socket	7 531 58	7 532 58	7 533 58	7 530 58			
10 dB TV/R/SAT terminal socket	7 531 64	7 532 64	7 533 64	7 530 64			
14 dB TV/R/SAT connecting socket	7 531 65	7 532 65	7 533 65	7 530 65			
10 dB TV/R terminal socket				7 530 62	7 547 80	7 547 81	7 547 82
14 dB TV/R connecting socket				7 530 63			

**3. DIMENSIONS (mm)**

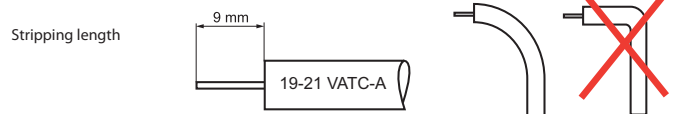


Cat. Nos.	A	B	C	D
7 531 52 - 7 531 58 - 7 531 64 - 7 531 65	74.7	74.7	27.6	9.8
7 532 52 - 7 532 58 - 7 532 64 - 7 532 65				
7 533 52 - 7 533 58 - 7 533 64 - 7 533 65				

**4. CONNECTION**



**5. WIRING PRECAUTIONS**



**!** To prevent loss of impedance and a subsequent deterioration in performance caused by deformation of the coaxial cable, use the largest possible bending radius. A signal booster must be used with connecting and terminal sockets to compensate for the losses generated by this technique.

**6. TECHNICAL CHARACTERISTICS**

■ **6.1 Mechanical characteristics**

Protection against solid bodies and liquids: IP 21  
 Protection against impacts: IK 04

■ **6.2 Material characteristics**

**Casing:** Poly gloss appearance

**Colour:** - White RAL 903  
 - Ivory RAL 113  
 - Aluminium

**Material:** - Plate: ABS  
 - Cover plate: Polycarbonate  
 - Zero halogen  
 - UV resistant

**Motor:** Zamac support/Zamac steel socket/steel plugs

■ **6.3 Electrical characteristics**

- Male TV connector Ø 9.52 mm conforming to IEC 61169-2  
 - Female "F" screw-type connector Ø 9.4 mm  
 - Female "R" connector Ø 9.52 mm conforming to IEC 61169-2  
 - Frequency bands: TV: 5 - 68/120 - 862 MHz  
                           R: 87.5 - 108 MHz  
                           SAT: 950 - 2400 MHz  
 - Characteristic impedance: 75 Ohm  
 - Shielding Class A  
 - Shielding attenuation: UHF > 65 dB  
                                   VHF > 75 dB  
                                   SAT > 55 dB  
 - Max. Ø of incoming cable at entry: 7 mm

■ **6.4 Climate characteristics**

Storage and operating temperature: -5°C to +35°C

**7. PERFORMANCE**

		- mA DC	22 KHz 0.6 V	Return channel 4-30 MHz	VHF1 47-68 MHz	R 87.5-108 MHz	VHF3 120-470 MHz	UHF 470-862 MHz	IF1 950-2150 MHz	IF2 2150-2400 MHz
7 530 52	TV			1.5 dB			1.5 dB			
7 530 58										
7 531 52	R				1.5 dB					
7 531 58										
7 532 52	SAT	500 mA	1.5 dB						2 dB	
7 532 58										
7 533 52										
7 533 58										
7 530 65	TV			14 dB			14 dB			
7 531 65	R				14 dB					
7 532 65										
7 533 65	SAT	500 mA	1.5 dB						14 dB	
7 530 64	TV			10 dB			10 dB			
7 531 64	R				10 dB					
7 532 64										
7 533 64	SAT	500 mA	1.5 dB						10 dB	
7 530 63	TV			14 dB			14 dB			
	R				14 dB					
7 530 62	TV			10 dB			10 dB			
	R				10 dB					

**8. CARE**

Clean the surface with a cloth.

Do not use acetone, tar-removing cleaning agents or trichloroethylene.

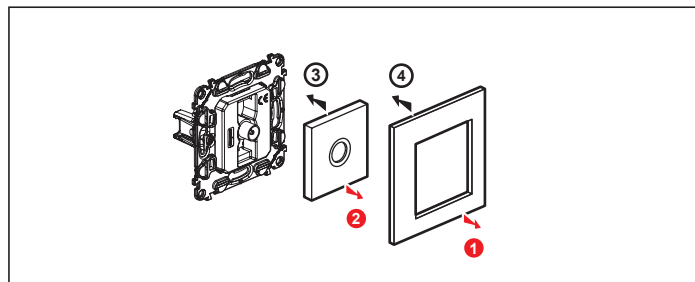
Resistant to the following products: Hexane (EN 60669-1), methylated spirit, soapy water, diluted ammonia, bleach diluted to 10%, window-cleaning products, pre-impregnated wipes.

**Caution:** Always test before using special cleaning products.

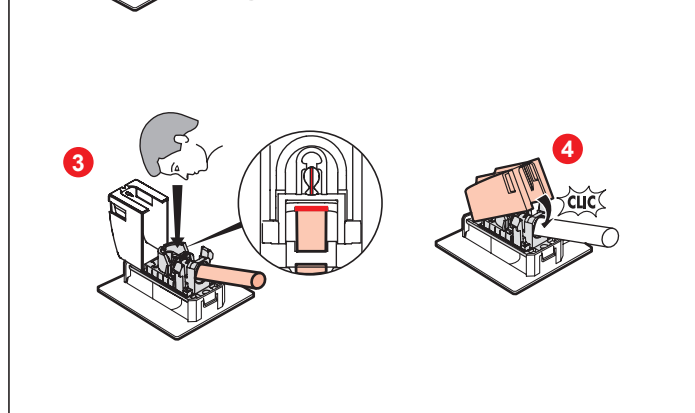
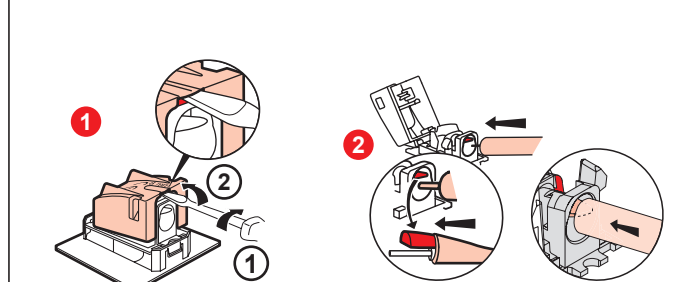
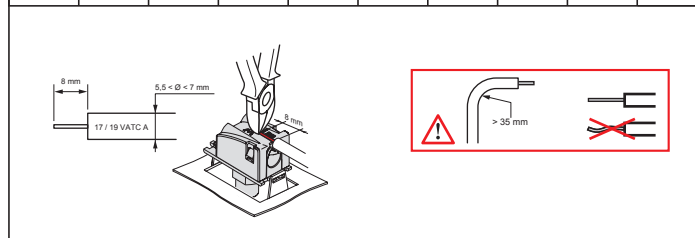
**9. STANDARDS AND APPROVALS**

- EN 50083-2  
 - EN 50083-4

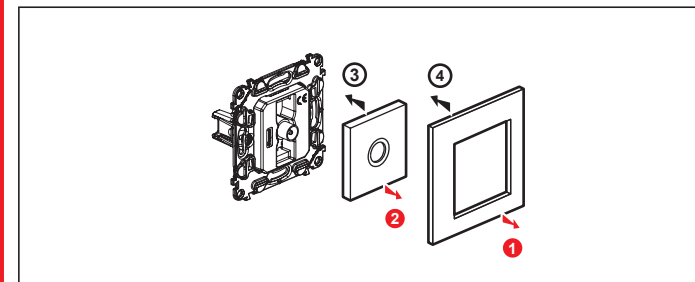
7 531 51, 7 532 51, 7 533 51,  
7 556 49 / 50 / 51 / 58 / 59 / 60



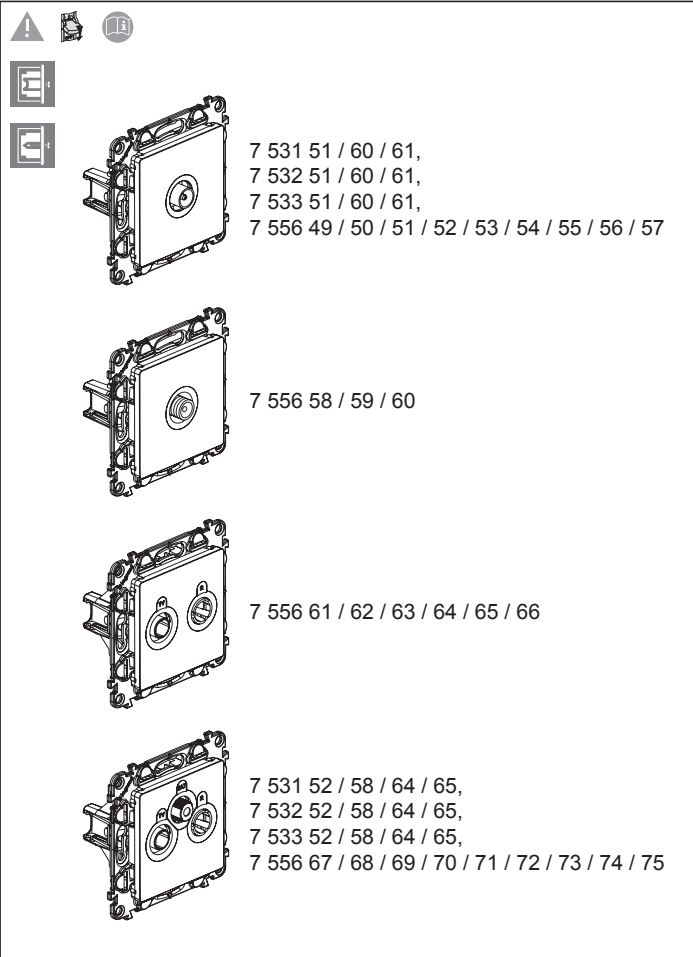
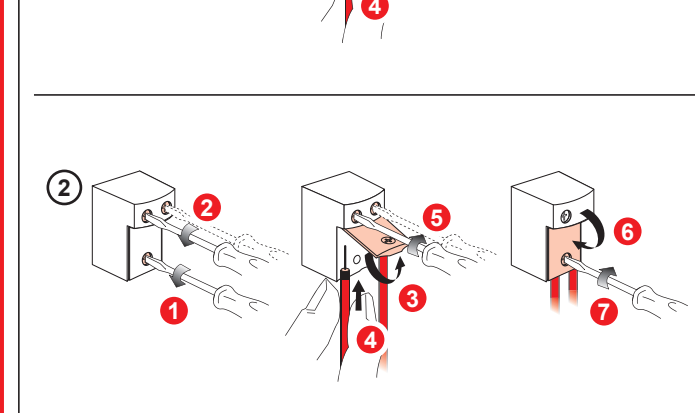
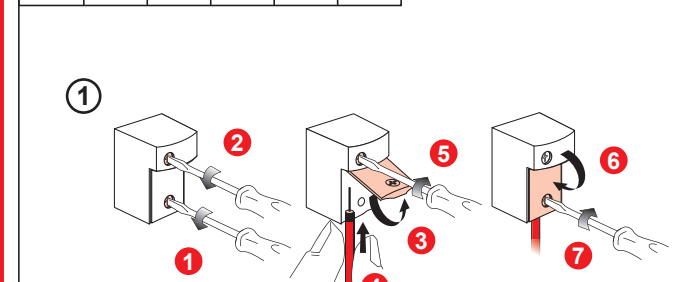
Z	Control	Return Path	Channel 1	Channel FM	Channel VHF	Channel UHF	Channel SAT (IF)
75 Ω	500 mA	4 - 30 MHz	47 - 68 MHz	87,5 - 108 MHz	120 - 470 MHz	470 - 862 MHz	950 - 2400 MHz



7 531 60 / 61, 7 532 60 / 61, 7 533 60 / 61,  
7 556 52 / 53 / 54 / 55 / 56 / 57



Z	Control	Return Path	Channel 1	Channel FM	Channel VHF	Channel UHF	Channel SAT (IF)
75 Ω	500 mA	4 - 30 MHz	47 - 68 MHz	87,5 - 108 MHz	120 - 470 MHz	470 - 862 MHz	950 - 2150 MHz



**ES** **Consignas de seguridad**  
El no cumplimiento estricto de las instrucciones de instalación y uso puede implicar riesgos de choque eléctrico o incendio.

**PT** **Instruções de segurança**  
Não respeitar estritamente as condições de instalação e de utilização poderá provocar riscos de choque eléctrico ou de incêndio.

**DE** **Sicherheitshinweise**  
Bei Nichtbeachtung der Einbauund Nutzungsvorschriften besteht Stromschlag- bzw. Brandgefahr.

**GB-CY** **Σημαντικές ασφαλείας**  
Η μη αυστηρή τήρηση των συνθηκών εγκατάστασης και χρήσης μπορεί να επιφέρει κινδύνους ηλεκτροπληξίας ή πυρκαγιάς.

**PL** **Przepisy bezpieczeństwa**  
Niezastosowanie się ściśle do warunków instalacji i użytkowania może grozić porażeniem prądem lub pożarem.

**CZ** **Bezpečnostní pokyny**  
Nedodržení stanovených podmínek instalace a používání může vést k rizikům zasažení elektrickým proudem nebo požárem.

**SK** **Bezpečnostné nariadenia**  
V prípade nedodržania presných podmienok týkajúcich sa inštalácie a používania hrozí riziko úrazu elektrickým prúdom alebo vzniku požiaru.

**HU** **Biztonsági előírások**  
A beszerelési és használati feltételek szigorú betartásának elmulasztása arámütés vagy tűz kockázatával jár.

**RO** **Instrucțiuni de siguranță**  
Nerespectarea strictă a condițiilor de instalare și utilizare poate genera riscuri de șocuri electrice sau incendiu.

**SI** **Varnostna navodila**  
Neupoštevanje vseh pogojev instalacije in uporabe lahko povzroči nevarnost električnega udara ali požara.

**HR** **Sigurnosne napomene**  
Ako se ne pridržavate strogo uvjeta za instalaciju i uporabu, može doći do strujnog udara ili požara.

**BG** **Указания за безопасност**  
Неспазването стриктно на указанията за сглобяване и използване може да доведе до ризик от токов удар или пожар.

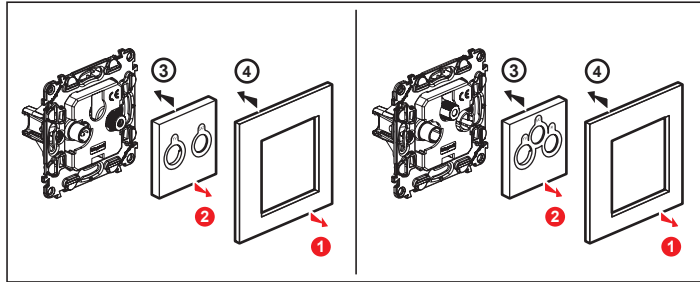
**RS** **Sigurnosne preporuke**  
Nezastozavanje svih uslova instaliranja i korišćenja, može doći dostrujnog udara ili požara.

**FR-LU-EL-EP-CH** **Consignes de sécurité**  
Ne pas respecter strictement les conditions d'installation et d'utilisation peut entraîner des risques de choc électrique ou d'incendie.

**NL-VE** **Veiligheidsvoorschriften**  
Door de installatie- en gebruiksvoorwaarden niet strikt na te leven, kan er gevaar voor elektrische schokken of brand ontstaan.

**GB-IE** **Safety instructions**  
The instructions for installation and use must be strictly observed in order to avoid the risk of electric shock or fire.

7 531 52 / 58 / 64 / 65, 7 532 52 / 58 / 64 / 65, 7 533 52 / 58 / 64 / 65,  
7 556 61 / 62 / 63 / 64 / 65 / 66 / 67 / 68 / 69 / 70 / 71 / 72 / 73 / 74 / 75



Z	Control	Return Path	Channel 1	Channel FM	Channel VHF	Channel UHF	Channel SAT (IF)	
75 Ω	500 mA	22 kHz 0,6 V	4 - 30 MHz	47 - 68 MHz	87,5 - 108 MHz	120 - 470 MHz	470 - 862 MHz	950 - 2400 MHz
7 531 52 / 58, 7 532 52 / 58, 7 533 52 / 58, 7 556 67 / 68 / 69	1,5 dB			1,5 dB			2 dB	
7 556 61 / 62 / 63	—				10 dB		—	
7 556 64 / 65 / 66	—				14 dB		—	
7 531 64, 7 532 64, 7 533 64, 7 556 70 / 71 / 72	1,5 dB				10 dB			
7 531 65, 7 532 65, 7 533 65, 7 556 73 / 74 / 75					14 dB			

TV-R-SAT	7 531 52 7 532 52 7 533 52 7 556 67 / 68 / 69		
	7 531 65 7 532 65 7 533 65 7 556 73 / 74 / 75		
	7 531 64 7 532 64 7 533 64 7 556 70 / 71 / 72		
	753158 753258 753358		

TV-R	7 556 64 / 65 / 66		
	7 556 61 / 62 / 63		

