

# TAAL SMART

Panel grzewczy na podczerwień

10041869 10041870



COMFORTING  
OMFORTING  
FORTINGCOM  
TINGCOMFO  
COMFORTING  
OMFORTING  
FORTINGCOM  
TINGCOMFO

## KLARSTEIN

[www.klarstein.com](http://www.klarstein.com)

**Wskazówka:** Urządzenie nadaje się wyłącznie do dobrze izolowanych pomieszczeń i do sporadycznego użytku.



Szanowny Kliencie,

Gratulujemy zakupu niniejszego produktu. Należy uważnie przeczytać niniejszą instrukcję i przestrzegać podanych w niej zasad, aby uniknąć uszkodzenia produktu. Gwarancja nie obejmuje uszkodzeń powstałych na skutek nieprzestrzegania zasad podanych w niniejszej instrukcji obsługi. Zeskanuj kod QR, aby pobrać najnowszą instrukcję i uzyskać dostęp do dalszych informacji o produkcie.



---

## SPIS TREŚCI

---

Instrukcje dot. bezpieczeństwa	2
Montaż na ścianie	4
Obsługa	6
Sterowanie za pomocą smartfona	8
Czyszczenie i konserwacja	10
Utylizacja urządzenia	11
Deklaracja zgodności	11
Karta informacyjna produktu	12

---

## DANE TECHNICZNE

---

Kod produktu	10041869, 10041870
Zasilanie	220-240 V ~ 50 Hz
Moc	750 W
Standard Wi-Fi	802.11 b/g/n
Częstotliwość Wi-Fi	2,4 GHz
Moc sygnału Wi-Fi (maks.)	20 dBm

---

## INSTRUKCJE DOT. BEZPIECZEŃSTWA

---

### Instrukcje dot. urządzenia

- Urządzenie osiąga temperaturę powierzchni ok. 95°C podczas użytkowania. Nie wolno dotykać włączonego urządzenia. Długotrwały kontakt skóry z powierzchnią urządzenia może spowodować obrażenia lub poparzenia.
- NIE ZAKRYWAĆ urządzenia, ponieważ może to spowodować przegrzanie i pożar.
- NIE UŻYWAĆ urządzenia do suszenia tkanin i nie wolno umieszczać na nim żadnych przedmiotów.
- Zachować minimalną odległość 40 cm z przodu i 20 cm po bokach wszelkich obiektów i ścian. W przeciwnym razie za urządzeniem może gromadzić się ciepło, co spowoduje unieważnienie gwarancji.
- Urządzenie jest przeznaczone do montażu na ścianie, nie należy montować go na suficie.
- Ogrzewaniem można łatwo sterować za pomocą smartfona, za pośrednictwem tej samej sieci Wi-Fi, innej sieci Wi-Fi lub sieci komórkowej 3G lub 4G. Umożliwia to obsługę urządzenia bez bezpośredniego dotykania przycisków.  
Należy upewnić się, że wszystkie środki bezpieczeństwa określone w niniejszej instrukcji obsługi są przestrzegane, nawet podczas zdalnej obsługi urządzenia.
- Należy upewnić się, że wloty i wyloty powietrza nie są zakryte, w przeciwnym razie urządzenie może się przegrzać.

### Zagrożenie dla dzieci i osób o ograniczonych zdolnościach fizycznych, mentalnych oraz postarzeniowych

- Dzieci w wieku od 8 lat i osoby o ograniczonej zdolności fizycznej, umysłowej oraz postarzeniowej mogą używać urządzenia wyłącznie pod nadzorem osoby odpowiedzialnej albo po otrzymaniu instrukcji dot. bezpiecznego użytkowania urządzenia i po zrozumieniu związanych z nim zagrożeń.
- Dzieciom nie wolno bawić się urządzeniem. Dzieciom bez nadzoru osoby dorosłej nie wolno czyścić ani konserwować urządzenia.
- Dzieci w wieku poniżej 3 lat nie powinny zbliżać się do urządzenia, chyba że są pod nadzorem osoby dorosłej przez cały czas.
- Dzieci w wieku od 3 do 8 lat nie powinny włączać ani wyłączać urządzenia, o ile nie jest ono umieszczone lub zainstalowane w normalnej pozycji i o ile są one nadzorowane przez osobę dorosłą lub zostały poinstruowane w zakresie bezpiecznego korzystania z urządzenia i rozumieją potencjalne zagrożenia. Dzieciom w wieku od 3 do 8 lat nie wolno podłączać urządzenia do prądu, dokonywać w nim żadnych regulacji ani przeprowadzać prac związanych z czyszczeniem lub konserwacją.



#### Uwaga

Ryzyko oparzenia! Niektóre części urządzenia mogą być bardzo gorące i spowodować oparzenia. Niektóre części urządzenia mogą być bardzo gorące i spowodować oparzenia.

- Uszkodzony kabel zasilający musi zostać wymieniony przez producenta, autoryzowane centrum serwisowe lub odpowiednio wykwalifikowaną osobę.
- NIE UŻYWAĆ urządzenia w małych pomieszczeniach, jeśli znajdują się w nich osoby, które nie są w stanie samodzielnie opuścić pomieszczenie. Powierzchnia urządzenia może osiągnąć temperaturę do 95°C. Należy upewnić się, że urządzenie znajduje się z dala od dzieci i osób o ograniczonej zdolności fizycznej, umysłowej oraz postrzębieniowej.
- Małe dzieci należy trzymać z dala od wszelkich materiałów opakowaniowych, takich jak plastikowe torby, aby uniknąć ryzyka uduszenia.

#### Przepisy dot. bezpieczeństwa elektrycznego

- Przed przystąpieniem do czyszczenia i konserwacji należy wyłączyć urządzenie i odłączyć je od prądu. Przed przystąpieniem do montażu upewnij się, że urządzenie nie jest uszkodzone.
- NIE UŻYWAĆ urządzenia, jeśli przewód zasilający lub same urządzenie są w jakikolwiek sposób uszkodzone. W celu naprawy lub wymiany urządzenia należy skontaktować się z producentem lub działem obsługi klienta.  
Naprawy lub konserwacja mogą być wykonywane wyłącznie przez producenta, dział obsługi klienta lub odpowiednio wykwalifikowanych specjalistów.
- Nie należy podejmować prób samodzielnej naprawy urządzenia, ponieważ narusza to warunki gwarancji.
- Jeśli urządzenie spadło, NIE należy go UŻYWAĆ, a skontaktować się z producentem lub działem obsługi klienta, aby upewnić się, że nie jest ono uszkodzone.
- Urządzenie jest przeznaczone do pracy z prądem zmiennym 220-240 V, 50 Hz. Jeśli prąd nie spełnia tych warunków, NIE należy UŻYWAĆ urządzenia.
- Nie umieszczać urządzenia bezpośrednio pod gniazdkiem elektrycznym.



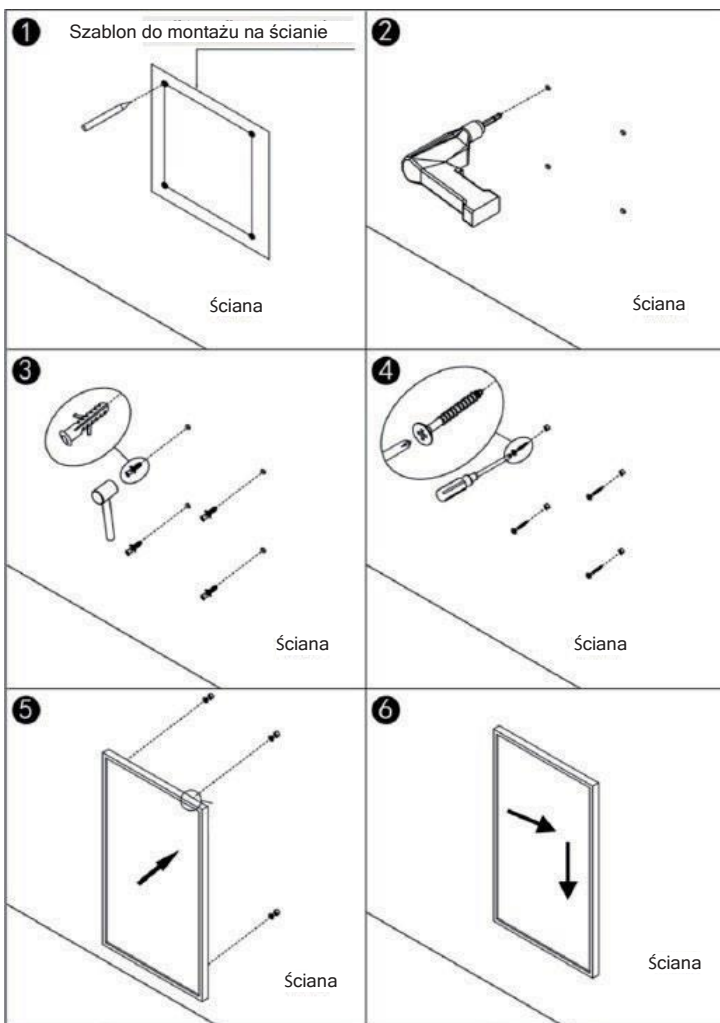
#### UWAGA:

Ryzyko obrażeń ciała! Urządzenia nie wolno używać, jeśli szklana powierzchnia jest uszkodzona.



**UWAGA:** Ryzyko obrażeń ciała! NIE UŻYWAĆ URZĄDZENIA W MAŁYCH POMIESZCZENIACH, JEŚLI PRZEBYWAJĄ W NICH OSOBY, KTÓRE NIE SĄ W STANIE SAMODZIELNIE OPUŚCIĆ POMIESZCZENIA, CHYBA ŻE JEST ZAPEWNIONY STAŁY NADZÓR OSOBY DOROSŁEJ.

## MONTAŻ NA ŚCIANIE



- **Krok 1:** Użyj szablonu i zaznacz położenie otworów na ścianie.
- **Krok 2:** Wywierć otwory w ścianie za pomocą wiertła 8 mm.
- **Krok 3:** Włóż kołki w wywiercone otwory.
- **Krok 4:** Przykręć dostarczone śruby do ściany.
- **Krok 5:** Przymocuj wspornik z tyłu panelu, a następnie przymocuj panel do śrub w ścianie.
- Krok 6. Przesuń panel w prawo, a następnie w dół, aż zostanie zamocowany.

**Wskazówka:** Zestaw montażowy jest przeznaczony do montażu poziomego na stabilnej ścianie. Do montażu na innych rodzajach ścian potrzebne są odpowiednie wsporniki (brak w zestawie). Upewnij się, że ten rodzaj ściany jest odpowiedni do takiego montażu. Zdecydowanie zaleca się, aby panel został zainstalowany przez wykwalifikowanego elektryka lub instalatora autoryzowanego przez producenta. Urządzenie musi znajdować się w odległości co najmniej 20 cm od wszystkich przedmiotów, ścian itp.

- Urządzenie jest przeznaczone wyłącznie do poziomego montażu na ścianie. Pionowy montaż na ścianie jest zabroniony.

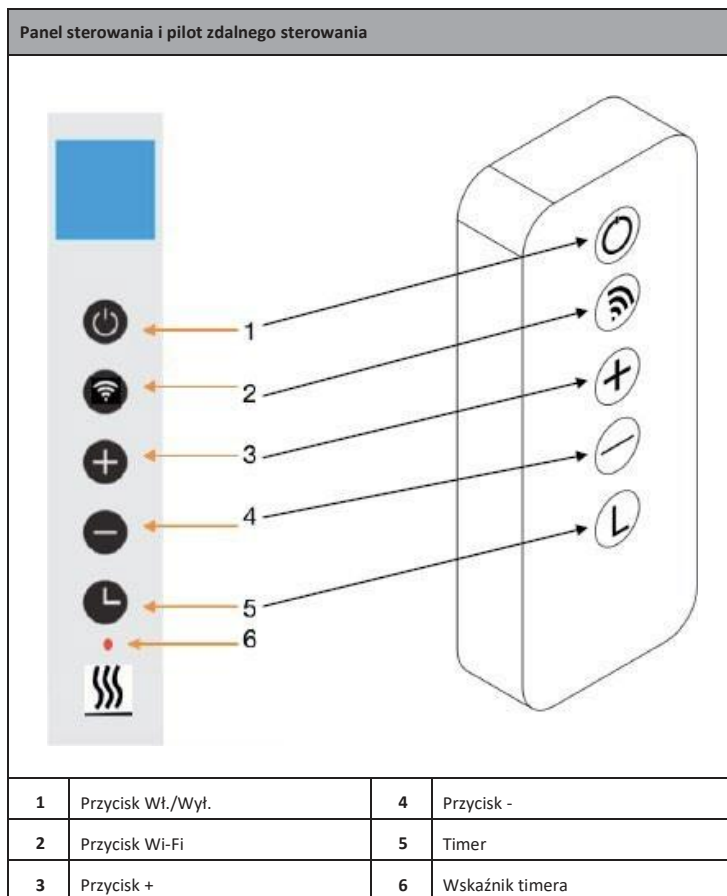


- W przypadku wolnostojącego użytkowania należy zamontować nóżki na spodzie urządzenia.

## OBSŁUGA

### Ogólne instrukcje dot. elementów sterujących

Urządzenie to ma wbudowany sterownik Wi-Fi, co oznacza, że do sterowania urządzeniem nie jest potrzebny dodatkowy termostat. Po połączeniu panelu ze smartfonem, smartfon przejmuje kontrolę i komunikuje się z jednostką sterującą. Jeśli w Twoim domu nie działa Internet, ogrzewaniem można nadal sterować za pomocą pilota zdalnego sterowania lub przycisków na urządzeniu. Gdy tylko urządzenie ponownie połączy się z siecią Wi-Fi, smartfon ponownie przejmie kontrolę.



Wskaźniki na wyświetlaczu		
	1	Dzień tygodnia
	2	Wskaźnik funkcji wykrywania otwartego okna
	3	Timer
	4	Wskaźnik Wi-Fi
	5	Czas
	6	Temperatura
	7	Tryby: M = Tryb manualny P = Czas trwania programu (P1-P4) H = Tryb wakacyjny

### Funkcja wykrywania otwartego okna

Urządzenie posiada funkcję wykrywania otwartego okna. Jeśli system wykryje, że temperatura w pomieszczeniu drastycznie spada podczas ogrzewania, automatycznie wykrywa, że okno jest otwarte. Wskaźnik otwartego okna będzie migać na ekranie, a urządzenie wyłączy się na 30 minut i automatycznie powróci do poprzedniego ustawienia po 30 minutach.

Funkcję tę można włączyć lub wyłączyć, naciskając i przytrzymując przycisk „-” przez 5 sekund, po czym na wyświetlaczu pojawi się lub zniknie wskaźnik otwartego okna.

### Kalibracja temperatury

Naciśnij i przytrzymaj przycisk „+” przez 5 sekund, aby przejść do kalibracji temperatury.

Naciśnij i przytrzymaj przycisk „+” przez 5 sekund, aby przejść do kalibracji temperatury. Zakres kalibracji wynosi od -5 do +5 stopni.

### Resetowanie Wi-Fi

Włącz urządzenie i przytrzymaj przycisk Wi-Fi przez 5 sekund, aż wskaźnik Wi-Fi zacznie migać, a połączenie Wi-Fi zostanie zresetowane.

### Włączanie/wyłączanie funkcji Wi-Fi

Przytrzymaj przycisk timera przez 10 sekund, aby wyłączyć funkcję Wi-Fi. Wskaźnik Wi-Fi na ekranie zniknie.

Aby ponownie włączyć funkcję Wi-Fi, przytrzymaj przycisk timer przez 10 sekund.

## Sterowanie ręczne

Jeśli chcesz przełączyć urządzenie na sterowanie ręczne, przełącz wyłącznik główny i naciśnij przycisk Wł./Wył., aby włączyć urządzenie. Na ekranie pojawi się symbol „M”.

Ustaw temperaturę za pomocą przycisków + i -. Po 2 sekundach na ekranie zostanie ponownie wyświetlona aktualna temperatura w pomieszczeniu.

Jeśli chcesz ustawić timer, naciśnij przycisk timera, a na wyświetlaczu pojawi się „00H” Użyj przycisków „+” lub „-”, aby ustawić żądany czas do automatycznego wyłączenia urządzenia.

## Blokada przycisków

Jeśli chcesz zablokować przyciski urządzenia, przytrzymaj przez 5 sekund przycisk Wł./Wył. na panelu sterowania. Na ekranie pojawi się napis „CL”. Jeśli chcesz odblokować przyciski, przytrzymaj przez 5 sekund przycisk Wł./Wył. na panelu sterowania.

---

## STEROWANIE ZA POMOCĄ SMARTFONA

---

Jeśli połączysz urządzenie z domową siecią Wi-Fi, możesz nim wygodnie sterować za pomocą odpowiedniej aplikacji Klarstein. Aplikacja ta nie tylko umożliwia zdalne sterowanie urządzeniem za pomocą smartfona, ale także zapewnia dostęp do instrukcji obsługi i innych dodatkowych informacji.

Jeśli chcesz swój smartfon połączyć z urządzeniem Klarstein, wykonaj następujące kroki:

1. Najpierw pobierz aplikację Klarstein, skanując kod QR smartfonem (patrz poniżej) lub pobierz ją bezpośrednio z App Store lub Google Play.
2. Upewnij się, że Twój smartfon jest połączony z tą samą siecią Wi-Fi, z którą chcesz połączyć produkt Klarstein.
3. Otwórz aplikację Klarstein.
4. Zaloguj się na swoje konto. Jeśli nie masz konta, zarejestruj się w aplikacji Klarstein.
5. Postępuj zgodnie z poniższymi instrukcjami w aplikacji

## Pobranie aplikacji

Użyj funkcji skanowania na swoim smartfonie, aby zeskanować kod QR i zainstalować aplikację w swoim smartfonie.

**Wskazówka:** Dodatkowe instrukcje dot. korzystania z aplikacji oraz pomoc w zakresie łączenia z urządzeniem można znaleźć w aplikacji przy jej pierwszym otwarciu.



### Rozwiązywanie technicznych problemów

Jeśli nie możesz znaleźć urządzenia Klarstein w sieci Wi-Fi, sprawdź następujące:

- Czy urządzenie jest podłączone do prądu?
- Czy funkcja Wi-Fi w smartfonie jest włączona?
- Czy funkcja Wi-Fi jest aktywna na produkcie Klarstein? Postępuj zgodnie z poniższymi instrukcjami w aplikacji
- Czy hasło do sieci Wi-Fi zostało wprowadzone prawidłowo?
- Czy router, urządzenie Klarstein i smartfon znajdują się w bliskiej odległości podczas parowania? (Idealnie w odległości nie większej niż 5 m od siebie.)
- Jeśli pasmo 2,4 GHz zostało dezaktywowane w ustawieniach routera Wi-Fi, należy je ponownie aktywować.

**Wskazówka:** Jeśli potrzebujesz dalszej pomocy, postępuj zgodnie z instrukcjami aplikacji.

---

## **CZYSZCZENIE I KONSERWACJA**

---

- Nie spryskiwać urządzenia wodą i nie zanurzać go w wodzie lub innym płynie.
- Urządzenie należy czyścić miękką, wilgotną ściereczką. W przypadku modeli szklanych użyj miękkiej ściereczki i środka do czyszczenia szyb i luster.
- Do czyszczenia urządzenia nie używaj materiałów rysujących powierzchnie, rozpuszczalników ani szorstkich gąbek, ponieważ może to spowodować zarysowania lub inne nieodwracalne uszkodzenia urządzenia.
- Nie używać mokrej szmatki, a po czyszczeniu osuszyć urządzenie suchą szmatką. Przed ponownym użyciem odczekaj, aż urządzenie całkowicie wyschnie.

### **Uwagi dot. obsługi**

- Należy pamiętać, że przy regularnym użytkowaniu urządzenie może zmienić kolor. Jest to spowodowane zanieczyszczeniem powietrza i nie oznacza ono usterki.
- Nie przyklejaj na urządzeniu folię fotograficzną i nie maluj go. Może to spowodować uszkodzenie urządzenia i utratę gwarancji.
- W przypadku zauważenia jakichkolwiek hałasów, zapachów, widocznych uszkodzeń lub nietypowo wysokich temperatur, należy zaprzestać korzystania z urządzenia i skontaktować się z producentem lub działem obsługi klienta.

### **Naprawy**

Wszelkie naprawy powinny być wykonywane wyłącznie przez odpowiednio wykwalifikowanych pracowników. W tym celu należy skontaktować się z producentem lub działem obsługi klienta. Nie podejmować prób samodzielnej naprawy lub modyfikacji urządzenia.

---

## UTYLIZACJA URZĄDZENIA

---



Jeśli w Twoim kraju obowiązują przepisy dot. utylizacji sprzętu elektrycznego i elektronicznego, ten symbol na urządzeniu lub jego opakowaniu oznacza, że nie wolno go wyrzucać wraz z domowymi odpadami komunalnymi. Urządzenie należy oddać do utylizacji w wyznaczonym punkcie zbiórki, recyklingu i utylizacji sprzętu elektrycznego i elektronicznego. Utylizacją zgodną z przepisami chronisz środowisko i zdrowie swoich bliskich przed negatywnymi konsekwencjami. W celu uzyskania dodatkowych informacji dot. recyklingu i utylizacji tego urządzenia, skontaktuj się z lokalnymi władzami lub firmą zajmującą się utylizacją odpadów domowych.

Produkt zawiera baterie. Produkt zawiera baterie objęte dyrektywą europejską, co oznacza, że nie można ich wyrzucać do zwykłych odpadów komunalnych. Dowiedz się więcej o możliwościach selektywnego zbierania zużytych baterii. Utylizacją zgodną z przepisami chronisz środowisko i zdrowie swoich bliskich przed negatywnymi konsekwencjami.

---

## DEKLARACJA ZGODNOŚCI

---



**Producent:**

Chal-Tec GmbH, WALLSTRASSE 16, 10179 Berlin, Niemcy.

Chal-Tec GmbH niniejszym oświadcza, że urządzenie typu Alinea Smart jest zgodne z dyrektywą 2014/53/UE. Pełny tekst deklaracji zgodności jest dostępny pod linkiem: [use.berlin/10041869](http://use.berlin/10041869)

## KARTA INFORMACYJNA PRODUKTU

Identyfikator(-y) modelu:		10041869, 10041870					
Parametr	Oznaczenie	Wartość	Jednostka	Parametr	Jednostka		
<b>Moc cieplna</b>				<b>Wyłączenie w przypadku elektrycznych ogrzewaczy pomieszczeń: Sposób doprowadzania ciepła</b>			
Nominalna moc cieplna	$P_{nom}$	0,75	kW	Ręczny regulator doprowadzania ciepła z wbudowanym termostatem	Nie		
Minimalna moc cieplna (wartość orientacyjna)	$P_{min}$	0,0	kW	Ręczny regulator doprowadzania ciepła z pomiarem temperatury w pomieszczeniu i/lub na zewnątrz	Nie		
Maksymalna stała moc cieplna	$P_{max,c}$	0,75	kW	Elektroniczny regulator doprowadzania ciepła z pomiarem temperatury w pomieszczeniu i/lub na zewnątrz	Nie		
<b>Zużycie energii elektrycznej na potrzeby własne</b>				Moc cieplna regulowana wentylatorem			
Przy nominalnej mocy cieplnej	$e_{lmax}$	0,75	kW	<b>Rodzaj mocy cieplnej/regulacja temperatury w pomieszczeniu</b>			
Przy minimalnej mocy cieplnej	$e_{lmin}$	0,0	kW	jednostopniowa moc cieplna bez regulacji temperatury w pomieszczeniu	Nie		
W trybie czuwania	$e_{lSB}$	0,001	W	co najmniej dwa ręczne stopnie, bez regulacji temperatury w pomieszczeniu	Nie		
				mechaniczna regulacja temperatury w pomieszczeniu za pomocą termostatu			
				elektroniczna regulacja temperatury w pomieszczeniu			
				elektroniczna regulacja temperatury w pomieszczeniu ze sterownikiem dobowym			
				elektroniczna regulacja temperatury w pomieszczeniu ze sterownikiem tygodniowym			
				<b>Inne opcje regulacji</b>			
				regulacja temperatury w pomieszczeniu z wykrywaniem obecności.			
				regulacja temperatury w pomieszczeniu z wykrywaniem otwartego okna			
				z regulacją na odległość			
				z adaptacyjną regulacją startu			
				z ograniczeniem czasu pracy			
z czujnikiem ciepła promieniowania							
<b>Dane kontaktowe</b>		Chal-Tec GmbH, Wallstraße 16, 10179 Berlin, Niemcy.					





**KLARSTEIN**