

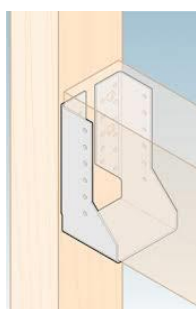
Karta techniczna

WZ82 WIESZAK BELKI ZAGIĘTY



WZ82 WIESZAK BELKI ZAGIĘTY

Trójwymiarowe łączniki (wieszaki) TZ WZ są jednymi z najpopularniejszych złączy do montażu belek. Przeznaczone są do łączenia drewnianych elementów z elementem głównym. Tworzą mocne i trwałe połączenia.

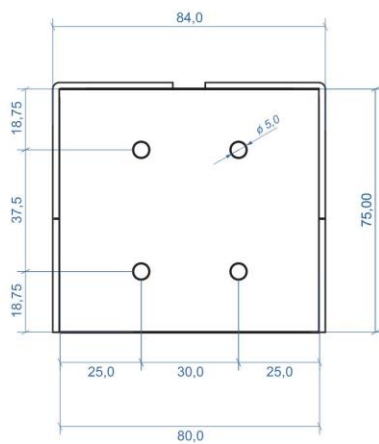
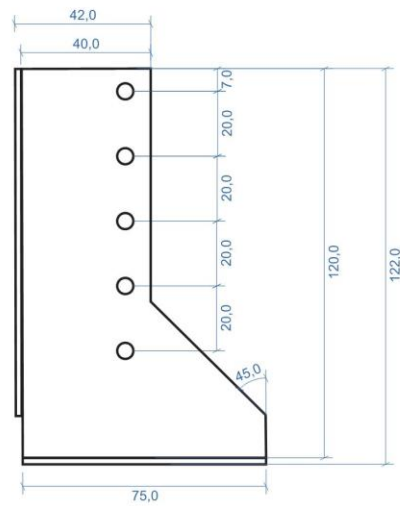
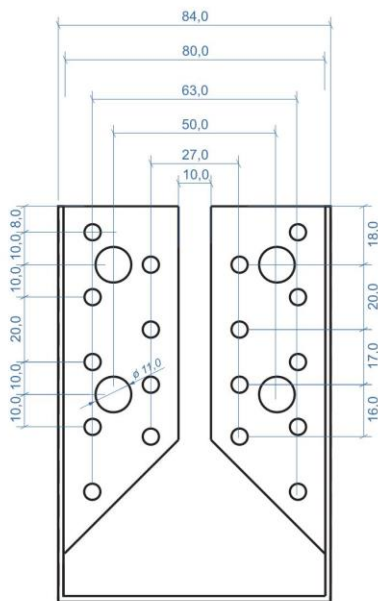


Karta techniczna

WZ82 WIESZAK BELKI ZAGIĘTY



techniki zamocowań



Karta techniczna

WZ82
WIESZAK BELKI ZAGIĘTY



Właściwości



Materiał

Gatunek Stali: Stal DX51D+Z275



**ZŁĄCZE TZ
WZ82**

Ochrona antykorozyjna:
Cynkowana ogniowo Z 275 g/m² (20 μm)

Zastosowanie

Połączenie

drewno lite, drewno kompozytowe, drewno klejone warstwowo.

Obszar zastosowań

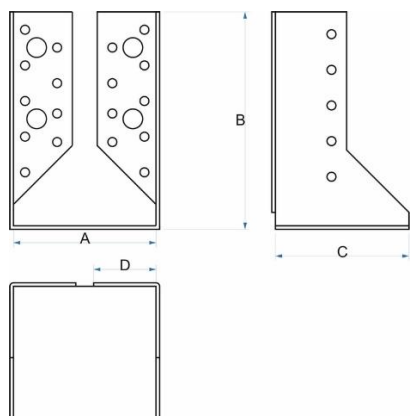
Połączenia belek, krokwi do konstrukcji głównej drewnianej przy ograniczonej przestrzeni do montażu.

Mocne i trwałe połączenie.

WZ82
WIESZAK BELKI ZAGIĘTY

Wymiary złącza

Wieszak belki zagięty WZ71-WZ103 (C = 75 mm, D = 35 mm)



WZ71-WZ103

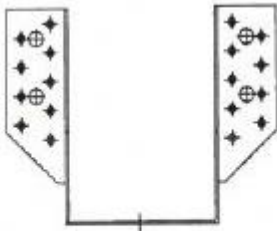
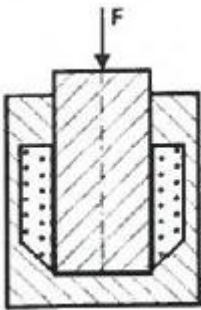
Symbol	Wymiary				Ø 5mm	Ø 7mm	Ø 10mm	Ø 11mm	Ø 14mm	otwory inne
	A	B	C	T						
WZ71	70	95	75	2	22			2		
WZ72	70	125	75	2	32			4		
WZ73	70	155	75	2	40			4		
WZ81	80	90	75	2	22			2		
WZ82	80	120	75	2	32			4		
WZ83	80	150	75	2	40			4		
WZ101	100	80	75	2	22			2		
WZ102	100	110	75	2	32			4		
WZ103	100	140	75	2	40			4		

WZ82
WIESZAK BELKI ZAGIĘTY

Charakterystyka nośności

Nośności charakterystyczne złączy wykonanych z zastosowaniem łączników TZ WB.

Gwoździe pierścieniowe o średnicy d 4 mm i długości 50 mm. Drewno klasy co najmniej C24 według EN 338.

Symbol łącznika TZ	Sposób gwoździowania *	Nośność charakterystyczna,KN	Schemat statyczny obciążenia
WB41 + WB103 WZ61 + WZ103 WBD1 + WBD2	 <p>gwoździowanie częściowe</p>	16,97	

Montaż

Mocowanie

Mocowanie do drewna:

Uzyskanie deklarowanej nośności obliczeniowej za pomocą gwoździ pierścieniowych o średnicy $d= 4$ mm i długości 50 mm.