

Przełącznik samochodowy uniwersalny 12V 40A z uchwytem_68255

Przełącznik samochodowy uniwersalny 12V 40A z uchwytem

Przełącznik samochodowy uniwersalny 12V 40A to wytrzymały i niezawodny przełącznik elektromagnetyczny, służący do sterowania obwodami elektrycznymi o wysokim prądzie w pojazdach, w tym do załączania świateł, halogenów oraz funkcji autoalarmu i blokady zapłonu i innych.

Przełącznik samochodowy uniwersalny 12V 40A - dane techniczne:

- Napięcie cewki: **12 V DC**
- Maksymalny prąd: **40 A (NO), 30 A (NC)**
- Ilość styków: **1 para przełączna (SPDT)**
- Wymiary (z uchwytem): **około 52 x 28,5 x 34 mm**

Przełącznik samochodowy 12V 40A 5 pin - dodatkowe informacje:

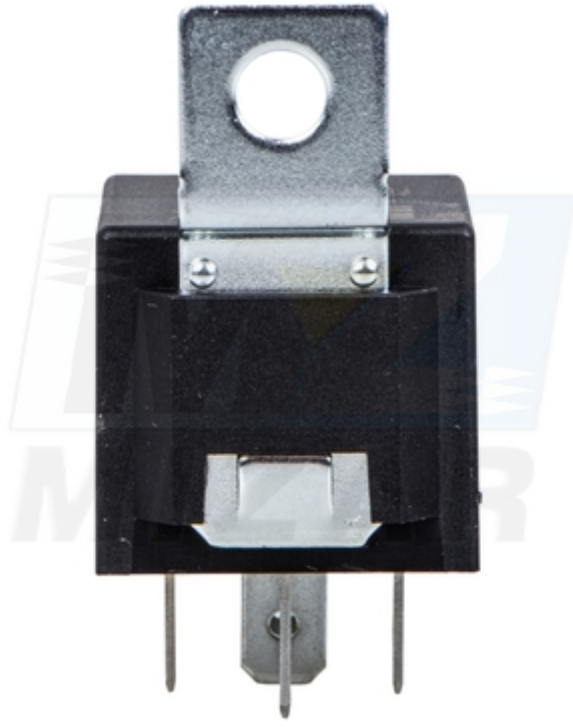
- Uniwersalne zastosowanie: Samochody, maszyny rolnicze, przyczepy, łodzie
- Dostępny w różnych wersjach (z rezystorem, bez uchwyty mocującego)
- Dostępne dodatkowe akcesoria (gniazdo) - kostka (z kablami)

Przełącznik 12V 40A uniwersalny - najczęściej zadawane pytania:

- **Co to jest przełącznik samochodowy 12V 40A 5 pin?** Przełącznik to urządzenie przełączające prąd o napięciu 12V i natężeniu do 40A, służące do sterowania obwodami w pojazdach, np. światłami, klaksonem czy instalacją LPG.
- **Czy przełącznik 12V 40A 5 pin można użyć do świateł dziennych?** Tak, przełącznik jest idealny do automatycznego włączania świateł dziennych po uruchomieniu silnika lub przekręceniu kluczyka.
- **Czym różni się przełącznik 4-pin od 5-pin?** Przełącznik 5-pinowy posiada dodatkowy styk przełączający (NC), co pozwala na realizację funkcji przełączania lub blokowania obwodu, np. światła dzienne.

Przełącznik z gniazdem 5 pin 12V 40A - galeria zdjęć:







Przełącznik 12V 40A to niezbędny element zapewniający bezpieczne i stabilne sterowanie urządzeniami elektrycznymi w pojeździe. Dzięki wysokiej wytrzymałości na obciążenie do 40A i łatwemu montażowi, skutecznie chroni układ elektryczny i zwiększa funkcjonalność pojazdu.