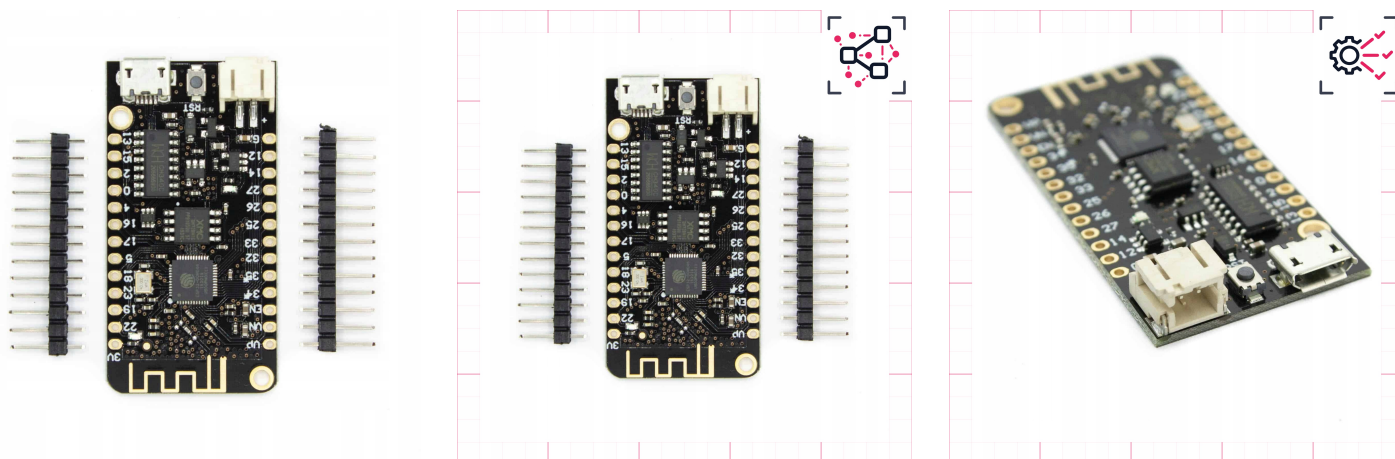


# ESP32 Wemos Lite WiFi BLE Z Anteną PCB Złącze do Zasilania z Li-Ion 3,7V

## Galeria Produktu



## Opis Produktu

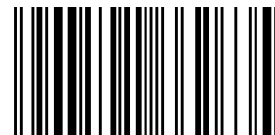
ESP32 Wemos Lite WiFi BLE Z Anteną PCB Złącze do Zasilania z Li-Ion 3,7V

MODUŁ ESP32 WEMOS LITE - PLATFORMA IoT Z WIFI I BLUETOOTH

Moduł zgodny z LoLin ESP32 Wemos Lite to sprawdzona platforma do projektów Internetu Rzeczy. ESP32 wyróżnia się 32-bitową architekturą dwurdzeniową z częstotliwością do 240 MHz, oferując znaczący wzrost wydajności w porównaniu do ESP8266. Układ łączy wbudowaną komunikację WiFi oraz Bluetooth Low Energy 4.2, zapewniając wszechstronność w projektach bezprzewodowych.

Płytką została osadzona na wygodnej podstawie podobnej do NodeMCU, co ułatwia przejście z ESP8266. Dzięki konwerterowi USB-UART na układzie CH340 możesz wgrać programy i korzystać z komunikacji szeregowej VCOM bez dodatkowych konwerterów. Do komunikacji potrzebny jest przewód USB micro.

Moduł wyposażono w 4 MB pamięci FLASH oraz 520 kB RAM, co wystarcza do realizacji zaawansowanych projektów. Dostępnych jest 19 GPIO oraz interfejsy szeregowy UART, I2C, SPI, a także 6 wejść ADC. Wbudowana antena PCB zapewnia stabilne połączenie bezprzewodowe.



## ZASILANIE BATERYJNE Z UKŁADEM ŁADOWANIA

Płytką Wemos Lite posiada złącze PH-2 2.0 mm do podłączenia akumulatora Li-ion 3,7V. Wystarczy jedno ogniwo, aby zasilić urządzenie w trybie mobilnym lub awaryjnym. Wbudowany układ ładujący akumulator z maksymalnym prądem 500 mA pozwala na automatyczne ładowanie baterii podczas podłączenia do USB.

Zasilanie bateryjne - możliwość pracy bez stałego zasilania sieciowego, idealne do projektów mobilnych i zdalnych.

Tryb awaryjny - akumulator przejmuje zasilanie automatycznie po zaniku napięcia z USB, zapewniając ciągłość działania.

Automatyczne ładowanie - układ ładujący na płytce eliminuje potrzebę zewnętrznych ładowarek, wystarczy podłączyć USB.

Oszczędność energii - ESP32 charakteryzuje się niskim poborem mocy, co wydłuża czas pracy na baterii.

Wygodne złącze - standardowe złącze PH-2 ułatwia podłączenie popularnych akumulatorów Li-ion.

## ŁATWA KOMUNIKACJA I PROGRAMOWANIE

Moduł Wemos Lite zapewnia bezproblemową komunikację z komputerem dzięki wbudowanemu konwerterowi CH340. Możesz wgrać szkice Arduino oraz korzystać z komunikacji szeregowej bez dodatkowych urządzeń. Sterowniki CH340 są dostępne pod adresem: [https://linki.msalamon.pl/ch340\\_sterowniki](https://linki.msalamon.pl/ch340_sterowniki)

Płytką jest kompatybilna z Arduino IDE, co ułatwia programowanie i skraca czas nauki. Dwurdzeniowa architektura pozwala na równoległe wykonywanie zadań, zwiększając efektywność projektów. Dostęp do 19 GPIO oraz interfejsów UART, I2C, SPI umożliwia podłączenie różnorodnych czujników i modułów rozszerzeń.

Wbudowana komunikacja WiFi i Bluetooth Low Energy 4.2 otwiera możliwości tworzenia inteligentnych urządzeń IoT, które mogą komunikować się z aplikacjami mobilnymi, chmurą oraz innymi urządzeniami. Moduł nadaje się do projektów automatyki domowej, monitoringu, sterowania zdalnego oraz zbierania danych z czujników.

## ⚙️ PARAMETRY TECHNICZNE

Układ: ESP32 Częstotliwość zegara: do 240 MHz Pamięć RAM: 520 kB Pamięć FLASH: 4



MB Liczba GPIO: 19 Interfejsy szeregowo: UART, I2C, SPI Wejścia ADC: 6 sztuk Złącze programowania: micro-USB Konwerter USB-UART: układ CH340 Antena: wbudowana antena PCB Komunikacja bezprzewodowa: WiFi, Bluetooth Low Energy 4.2 Złącze akumulatora: PH-2 2.0 mm do Li-ion 3,7V Maksymalny prąd ładowania: 500 mA Raster goldpinów: 2,54 mm Wymiary modułu: 50 x 25 mm Zawartość zestawu: moduł ESP32 Wemos Lite, goldpiny do wlotowania Model: ESP32 Wemos Lite WiFi BLE zasilanie z Li-Ion 4MB Producent: nieznan producent Zawiera baterie: nie

## Parametry Techniczne

Parametr	Wartość
Producent	nieznany producent
Zawiera baterie	nie
Model	ESP32 Wemos Lite WiFi BLE zasilanie z Li-Ion 4MB
EAN (GTIN)	5904501662635
Stan	Nowy