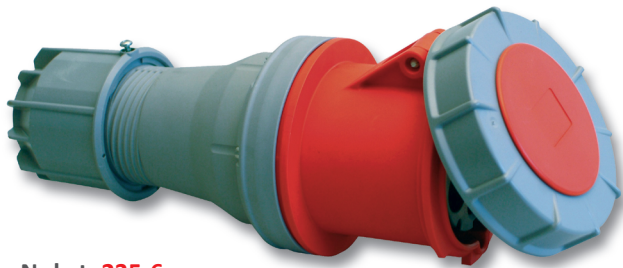


„Power Twist“ Gniazdo przenośne 63A 3P+Z+N 400V IP67



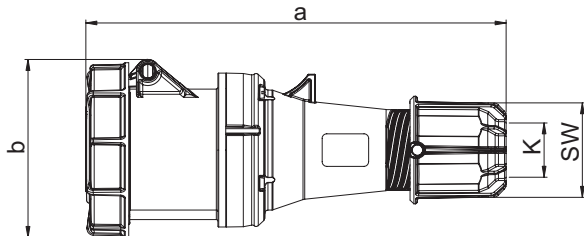
Nr kat. **235-6**

- kontakt klatkowy
- tworzywo sztuczne: PA6
- styki: mosiężne płytkowe
 - aby zamówić styk sterujący należy dodać „5” np. 2335-6
 - aby zamówić styki z systemem sterującym (PCS) należy dodać „6” np. 2336-6

IP66/67 wodoszczelne

Connection
to the future

Wymiary:



	63 Amp		
Bieguny	3	4	5
a	269	269	269
b	114	114	114
K przewodu Ø [mm]	14,5-36	14,5-36	14,5-36
Typy połączeń:	Kontakt klatkowy		
Przewód giętki [mm ²]	6-16		
Siła docisku [Ncm]	200 Ncm		
SW	61	61	61
Waga [g]	669	710	768

PCE Polska Sp. z o. o.

ul. Zielona 12
58-200 Dzierżoniów
TEL. +48 74 831 76 00
FAX. + 48 74 831 17 00
MAIL: pce@pce.pl
www.pce.pl